

il

www.comoliferrari.it



40

APRILE/MAGGIO 2014

COMOLI FERRARI

NOTIZIE E OPPORTUNITÀ DALL'AZIENDA

GRUPPO
COMOLI FERRARI
DAL 1929 FORNITURE ELETTRICHE

PRESENTATO

A **ELETRICA**

FINALMENTE.

ISMAE

la domotica ha un nuovo alleato

ELETRICA 2014
UN SUCCESSO



LA NUOVA
ESCO

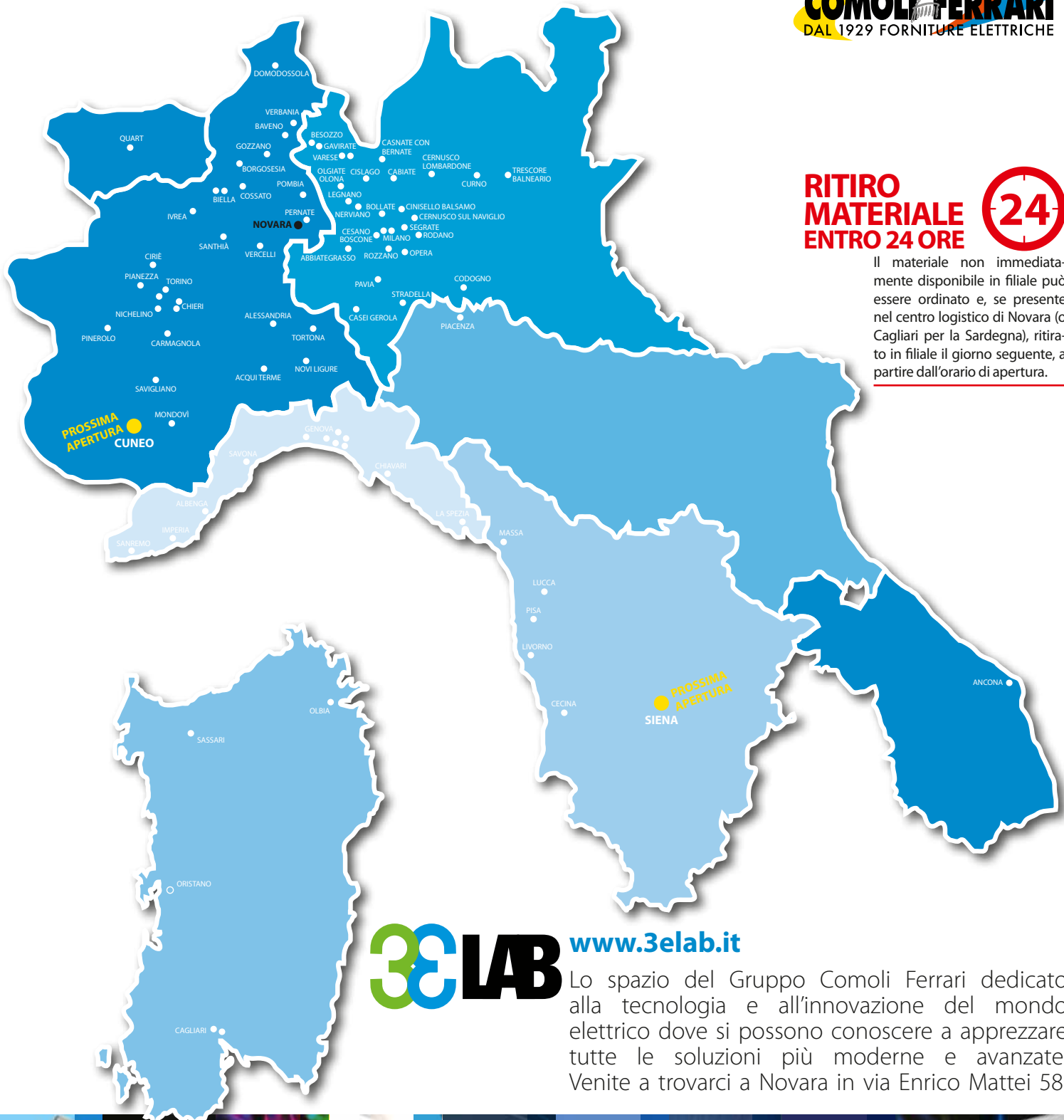


COMOLI FERRARI
IN FIERA A PARMA



da 85 anni una squadra vincente.

**GRUPPO
COMOLI FERRARI**
DAL 1929 FORNITURE ELETTRICHE



**RITIRO
MATERIALE
ENTRO 24 ORE**



Il materiale non immediatamente disponibile in filiale può essere ordinato e, se presente nel centro logistico di Novara (o Cagliari per la Sardegna), ritirato in filiale il giorno seguente, a partire dall'orario di apertura.

3ELAB www.3elab.it

Lo spazio del Gruppo Comoli Ferrari dedicato alla tecnologia e all'innovazione del mondo elettrico dove si possono conoscere e apprezzare tutte le soluzioni più moderne e avanzate. Venite a trovarci a Novara in via Enrico Mattei 58.



antenne@comoliferrari.it

automazione@comoliferrari.it

cavi@comoliferrari.it

climatizzazione@comoliferrari.it

domotica@comoliferrari.it

fotovoltaico@comoliferrari.it

illuminazione@comoliferrari.it

navale@comoliferrari.it

quadri@comoliferrari.it

sicurezza@comoliferrari.it



Direttore Responsabile

Simone Sandri

Coordinamento

Roberto Ziruddu

Redazione

Francesca Borlandi, Margherita Ferrari,
Sara Fornaroli, Francesco Minola

Hanno collaborato a questo numero

Michele Curione, Remo Fullin,
Alessandro Levantini, Emanuele Lo Porto
Stefano Sala

Editore

Comoli Ferrari & C. S.p.A.
Via Enrico Mattei, 4 - Novara

e-mail

giornale@comoliferrari.it

Stampa

Italgrafica Tipolitografia
Via Verbanò, 146 - Novara

Registrazione Tribunale di Novara
n. 2/2000 del 27/01/2000

I prezzi, dove non specificato, si intendono iva esclusa e sono riservati ai possessori di partita iva. I prezzi e le caratteristiche possono variare senza preavviso a causa di errori tipografici o omissioni.



SEDE DI NOVARA



ELETTRICA

4 EDIZIONE 2014 UN GRANDE SUCCESSO

AREA TECNICA

8 ECO2 LA NUOVA ESCO

NOVITÀ

- 10 ISAAC LA DOMOTICA HA UN NUOVO ALLEATO**
- 12 PIUTEC WORKING NASTRO ISOLANTE**
- 13 MELICONI TELECOMANDI E ANTENNE**
- 14 ENERGIZER TORCE USO QUOTIDIANO E PORTATILI STEINEL NUOVO SENSORE A INFRAROSSI**
- 15 FRIGERIO CARPENTERIE SCALE - SGABELLI E PIATTAFORME**

PROMOZIONI

- 16 BTICINO KIT CENTRALINO 64-8**
- 17 AEG - MILWAUKEE KIT SPECIALI**
- 18 RYOBI UTENSILI DA GIARDINO**
- 20 ENKE ASPIRATORI PROFESSIONALI**
- 21 SAMSUNG PROMO SPECIALE**
- 22 EDITORIALE DELFINO PUBBLICAZIONI IN PROMOZIONE**
- 23 FRACCARO PROMO KIT LTE**

ATTUALITÀ

- 24 AUTOMAZIONE SPS IPC DRIVES ITALIA E CORSI 2014**
- 25 COMOLI FERRARI E A.M.A. NOVARA ONLUS PRESENZE BANCO**

SERVIZI

- 26 RUBRICA L'ESPERTO RISPONDE FOX&PARKER VARIAZIONI LISTINI**
- 27 L'ANGOLO DEI CERCA CASA**

RUBRICA

- 28 CURIONITÀ**

VOI, NOI: LA POTENZA DEL SISTEMA

CONTATTI RAVVICINATI. ALTO POTENZIALE.

Bilancio nettamente positivo per la settima edizione di Elettrica, la grande mostra biennale del mercato di materiale elettrico organizzata dal Gruppo Comoli Ferrari.



Domenica 16 marzo si è chiusa Elettrica 2014, che si conferma uno degli eventi più importanti del settore elettrico a livello nazionale. Lo testimoniano non solo i numeri della manifestazione, in continua crescita fin dalla prima edizione del 2002, ma anche le svariate dichiarazioni di apprezzamento da parte di tutti gli addetti ai lavori che hanno partecipato alle quattro giornate di apertura della fiera.



Tra giovedì 13 e domenica 16, sono state **più di 10.000 le persone** che hanno affollato gli oltre **220 stand** che ospitavano i **170 espositori**: principalmente installatori, impiantisti ed elettricisti ma anche molti progettisti, ingegneri, architetti e, nella mattinata di domenica, tante persone comuni, semplicemente incuriosite dall'evento e interessate alle tecnologie esposte.

Molti i visitatori giunti a Novara anche da zone non storicamente legate a Comoli Ferrari: dal Trentino Alto Adige alla Campania, dal Veneto alla Sicilia. Anche in questa edizione sono stati ospitati molti **studenti degli istituti tecnici, oltre 1.000**, ai quali si sono aggiunti per la prima volta gli universitari del Politecnico di Torino.



a destra: Laura Ferrari Gioia e Federica Cristina Ferrari, Presidente e Vicepresidente di Comoli Ferrari, inaugurano Elettrica 2014 alla presenza di Roberto Cota, Presidente della Regione Piemonte.





Grande successo anche per i **due convegni** tenutisi nell'ambito di Elettrica. Oltre **300 partecipanti hanno seguito il convegno di formazione** gratuita organizzato dal **CEI** (Comitato Elettrotecnico Italiano), per la prima volta ospitato a Novara e dedicato all'aggiornamento degli operatori del settore dal titolo "Lavori elettrici e impianti utilizzatori elettrici, elettronici e di comunicazione". Un **folto pubblico** di professionisti ha invece seguito l'incontro "**La tecnologia facile**", programmato in collaborazione con l'Ordine degli Architetti, Pianificatori, Paesaggisti e Conservatori delle Province di Novara e del VCO e incentrato sull'applicazione dei sistemi domotici in architettura.



3E LAB

La vera novità di Elettrica 2014 è stato lo "**Spazio all'innovazione**", ovvero il 3E Lab in Fiera, il grande padiglione gestito dai tecnici Comoli Ferrari e dedicato all'efficiamento energetico, alle tecnologie illuminotecniche, alla domotica e alla mobilità sostenibile.





I prodotti esposti nei **10.000 metri quadri di esposizione** hanno coperto tutti i comparti del mercato di materiale elettrico, dalla tradizionale impiantistica civile e industriale alle soluzioni più avanzate per l'automazione, l'illuminazione, l'antennistica e la sicurezza.

Ultimo, ma non meno importante, il risultato ampiamente positivo raggiunto dalle opportunità commerciali e dalle iniziative promozionali organizzate in occasione di Elettrica.

L'appuntamento è per il 2016,
con l'ottava edizione di Elettrica.
Vi aspettiamo!



Alcuni momenti della cena di gala con lo spettacolo di Platinette e Rosavanitosa Band e l'esibizione di danza del ventre durante i pranzi.



GRANDE CONCORSO ELETRICA 2014

più acquisti
più hai possibilità
di vincere!

**FINO AL
30 APRILE**

Continua per tutto aprile il Grande Concorso di Elettrica. Acquistando gli articoli contenuti nelle speciali promozioni realizzate in collaborazione con tutti i fornitori presenti in Fiera, riceverete **una cartolina ogni 100 euro**. La cartolina è composta da due parti: una va compilata e inserita nelle apposite urne presenti in tutte le filiali del Gruppo Comoli Ferrari, l'altra va conservata dal cliente fino all'estrazione finale, che si terrà entro il 31 luglio. Anche per questa edizione in palio premi davvero speciali!!!! Più acquistate e più possibilità avrete di vincere splendidi premi...

RACCOLTA PUNTI

E-POWER

tanti premi
scelti per voi!

La raccolta punti E-Power è un'iniziativa legata alle promozioni di Elettrica 2014 riservate esclusivamente ai possessori della Click Card, la carta fedeltà dei clienti Comoli Ferrari. Le promozioni sono valide per tutto il mese di aprile.

Gli articoli in promozione hanno uno specifico valore in punti e l'assegnazione effettiva dei punti è subordinata al saldo completo delle quantità minime previste per ogni singolo articolo o, nel caso di kit virtuali, alla consegna di tutti gli articoli presenti all'interno del kit.

GRANDE CONCORSO

ELETRICA®

2014



**1° PREMIO
FIAT 500L POP**



**2° PREMIO
COLLIER
ORO E DIAMANTI**



**3° PREMIO
TV LED 58" PHILIPS**



**4° PREMIO
VIAGGIO PER 2
NEL MAR ROSSO**



**5° PREMIO
CALCIOBALLILLA GARLANDO**

N.00000

GRANDE CONCORSO

ELETRICA®



1° PREMIO FIAT 500L POP

2° PREMIO COLLIER DIAMANTI

3° PREMIO TV LED 58" PHILIPS

4° PREMIO VIAGGIO PER 2 NEL MAR ROSSO

5° PREMIO CALCIOBALLILLA GARLANDO

N.00000

PASTA E OLIO

SMARTCAMERA



IPHONE 5C



**PROMOZIONE
2014**

Dal 2 al 31 maggio 2014 i punti guadagnati daranno diritto a richiedere i premi del catalogo E-Power, attraverso la sezione dedicata del Click Point.

MIGLIORARE L'EFFICIENZA ENERGETICA

per un risparmio su tutti i fronti

L'efficienza energetica è la capacità di garantire un processo produttivo o l'erogazione di un servizio attraverso l'utilizzo della minor quantità di energia possibile. Oggi i clienti Comoli Ferrari, grazie ai servizi offerti dalla società **ECO2**, possono godere dei vantaggi di una migliore efficienza energetica degli edifici e dei siti produttivi. Il servizio si articola in una prima fase gratuita, di **raccolta e analisi dei dati** e di proposta di una possibile soluzione, con il relativo risparmio conseguibile. Nella seconda fase il cliente, dopo aver approvato le soluzioni proposte nell'analisi preliminare, dà mandato a ECO2 per svolgere un'analisi approfondita. La società quindi procederà alla stesura di un **progetto dettagliato degli interventi possibili**, quantificando non solo i costi ma soprattutto i benefici che ne deriveranno, e si attiverà per la realizzazione degli impianti che si ripagheranno con il risparmio ottenuto.



GLI SPECIALISTI DELL'EFFICIENZA A COSTO ZERO

Progettazione e realizzazione di rifasamento, sistemi di coibentazione, illuminazione led, caldaie a biomasse, inverter, motori ad alta efficienza, gruppi di continuità.

4 buoni motivi per premere il tasto dell'efficiamento

- 1 **risparmiare** sulle bollette energetiche
- 2 **ottenere** TEE (titoli di efficienza energetica)
- 3 **accrescere** il valore dell'immobile
- 4 **ridurre** le emissioni di CO² nell'aria

efficiamento@comoliferrari.it

Piemonte - Valle d'Aosta - Marche - Sardegna:

REMO FULLIN 335-7507776 - remo.fullin@comoliferrari.it

MASSIMILIANO MORELLA 335-5492432 - massimiliano.morella@comoliferrari.it

Liguria e Toscana:

ALESSANDRO SCIUTTO 338-6808164 - alessandro.sciutto@comoliferrari.it

ANDREA GAROFARO 010-8467606 - andrea.garofaro@comoliferrari.it

LUCA PUPPO 334-6206146 - luca.puppo@comoliferrari.it

Lombardia ed Emilia Romagna:

DANILO DUSO 335-8318451 - danilo.duso@comoliferrari.it

STEFANO SALA 339-3330884 - stefano.sala@comoliferrari.it

Risparmio energetico e valvole termostatiche

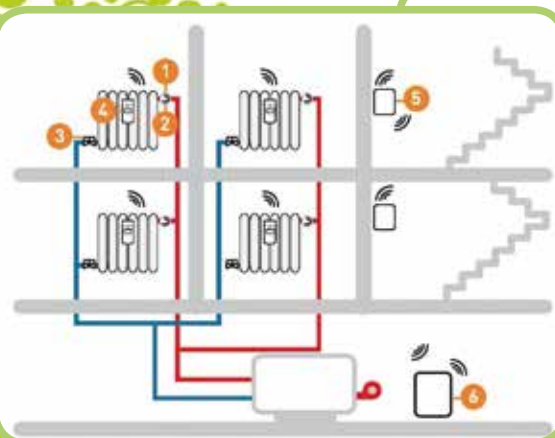
come trasformare una necessità in una scelta vantaggiosa

Sempre più spesso si parla di utilizzo razionale dell'energia e di risparmio energetico nel settore residenziale. La termoregolazione e la contabilizzazione del calore rappresentano oggi la soluzione più evoluta per garantire all'utente la possibilità di pagare solo il calore effettivamente consumato e di gestire autonomamente l'impianto di riscaldamento.

Questa non solo è una soluzione vantaggiosa, ma è anche prevista dalle leggi regionali del Piemonte (DGR 04/08/2009, n° 46-11968) e della Lombardia (DGR 30/11/2011, n° IX/2601), che impongono l'obbligo di installare in tutti i condomini questi sistemi, rispettivamente entro il 1 settembre e il 1 agosto 2014.



- **ECO2 offre** una gamma completa di prodotti, senza limiti di esclusiva per specifici marchi;
- **ECO2 effettua** diagnosi energetiche per determinare il coefficiente differenziale per unità immobiliare;
- **ECO2 effettua**, in caso di impianti a metano, l'analisi delle bollette e presenta proposte di ottimizzazione dei costi attraverso un consorzio di acquisto.



Sistemi di contabilizzazione del calore

La contabilizzazione elettronica del calore misura solo il calore realmente utilizzato da ogni singolo appartamento e permette di ripartire le spese di riscaldamento tra i condòmini in base al consumo effettivo. I dati vengono registrati su apposite centraline esterne alle unità abitative, garantendo letture rapide e precise senza arrecare disturbo agli utenti.

Valvole termostatiche

La termoregolazione (effettuata tramite cronotermostati ambiente o valvole termostatiche applicate ai caloriferi) permette di regolare automaticamente il flusso di acqua calda in base alla temperatura che si desidera raggiungere in un dato ambiente. Infatti, grazie a un particolare dispositivo, è possibile impostare la temperatura del singolo ambiente in cui è installato il radiatore e la valvola andrà ad aumentare o diminuire la portata di acqua calda, in modo da adattare le esigenze di confort termico ai bisogni dell'utente ed ottenere significativi risparmi sui costi di riscaldamento.



LA DOMOTICA HA UN NUOVO ALLEATO

il sistema multiprotocollo di gestione

ISAAC

Vi presentiamo una novità assoluta nel mondo della domotica: **Isaac**, il sistema multiprotocollo di supervisione per impianti basati su standard KNX e My Home di BTicino. Isaac permette la gestione integrata tramite App dedicata di tutti i dispositivi collegati al BUS KNX o My Home presenti negli edifici (elettrodomestici, illuminazione, tapparelle elettriche, impianti di sicurezza, impianti audio video, smart tv, ecc).



1.890,00 euro
CF117453

Solo per il mese di **aprile**

iPad Mini

Wi-Fi 16 Gb

compreso nel prezzo



ISAAC

APP INSTALLATORE



Isaac Configuratore

Con **ISAAC** risparmi tempo e denaro.

Con **ISAAC** programmi con un dito senza bisogno di system integrator.

Con **ISAAC** gli aggiornamenti sono gratuiti.

Con **ISAAC** le licenze sono illimitate.

Con **ISAAC** il sistema è multiprotocollo (KNX, My Home.)

Con **ISAAC** Smart Tv Samsung, Antifurti Bentel, Sonos, Nuvo, Telecamere IP e tanto altro sono Plug & Play già pronte all'uso.



vieni a scoprirlo da Comoli Ferrari presso il **3LAB**

ISAAC

APP UTENTE



Isaac

Con **ISAAC** gli scenari li crea in autonomia chi vive la casa.

Con **ISAAC** si possono creare avvenimenti temporizzati e cambiarli quando si vuole.

Con **ISAAC** il sistema è multi-utente e prevede accessi con livelli differenti.

Con **ISAAC** la privacy è totale, decide l'utente quando abilitare l'installatore.

Con **ISAAC** l'unico limite è la fantasia.



per info
isaac@comoliferrari.it

www.isaacdevices.com

NASTRO ISOLANTE PROFESSIONALE

in PVC autoestinguente

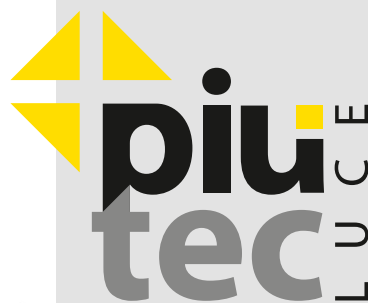


PiùTec vi presenta un'ampia gamma di nastro isolante professionale in PVC autoestinguente. Lo spessore è di 0,15 mm in diverse colorazioni e due altezze (15 e 19 mm).

CF119268	NASTRO ISOLANTE BIANCO	15 mm x 10 m
CF119269	NASTRO ISOLANTE BLU	15 mm x 10 m
CF119273	NASTRO ISOLANTE GIALLO/VERDE	15 mm x 10 m
CF119270	NASTRO ISOLANTE GRIGIO	15 mm x 10 m
CF119274	NASTRO ISOLANTE MARRONE	15 mm x 10 m
CF119267	NASTRO ISOLANTE NERO	15 mm x 10 m
CF119272	NASTRO ISOLANTE ROSSO	15 mm x 10 m
CF119275	NASTRO ISOLANTE VERDE	15 mm x 10 m
CF119262	NASTRO ISOLANTE BIANCO	15 mm x 10 m
CF119263	NASTRO ISOLANTE GRIGIO	15 mm x 25 m
CF119271	NASTRO ISOLANTE NERO	15 mm x 25 m
CF119254	NASTRO ISOLANTE BIANCO	19 mm x 25 m
CF119256	NASTRO ISOLANTE BLU	19 mm x 25 m
CF119261	NASTRO ISOLANTE GIALLO	19 mm x 25 m
CF119257	NASTRO ISOLANTE GIALLO/VERDE	19 mm x 25 m
CF119255	NASTRO ISOLANTE GRIGIO	19 mm x 25 m
CF119259	NASTRO ISOLANTE MARRONE	19 mm x 25 m
CF119253	NASTRO ISOLANTE NERO	19 mm x 25 m
CF119258	NASTRO ISOLANTE ROSSO	19 mm x 25 m
CF119260	NASTRO ISOLANTE VERDE	19 mm x 25 m



PREZZI SPECIALI



Chiedete in filiale o al vostro agente

plafoniere stagne
in promo

TELECOMANDI UNIVERSALI

ingegnosi e innovativi

I telecomandi universali Meliconi nascono da un'intuizione ingegnosa quanto innovativa: unire in un solo prodotto due funzioni, **telecomando e guscio di protezione**.

L'ultima generazione di telecomandi Meliconi offre soluzioni altamente innovative: le linee **Gumbody** e **Pratico** si possono aggiornare in qualsiasi momento collegando il telecomando ad un PC (connesso ad internet) tramite uno speciale cavo audio (in alcuni modelli il cavo è incluso nella confezione, per gli altri è acquistabile separatamente) e seguendo le istruzioni online. Inoltre, il modello **Senior 2**, con la sua tastiera dai simboli ben visibili, fatta per comandare contemporaneamente TV e decoder DTT, è pensato specificamente per i non più giovani e per chi ama la massima semplicità. Tutti i telecomandi universali Meliconi sono eleganti, moderni, facili da programmare e versatili: grazie ad una banca dati amplissima e costantemente aggiornata, sono compatibili con la quasi totalità dei modelli di tv e di altri apparati audio-video esistenti al mondo.

antenna lte



33,90 euro
CF116308

ANTENNA AT49 LTE

Ricezione ottimale dei segnali della TV digitale terrestre e della radio digitale DAB tramite decoder
Base fissa di dimensioni ridotte
e elemento captante rotante a 340°
con tecnologia multipanel

Ricezione ottimale del segnale ad alta definizione
Range di regolazione dell'amplificazione fino a 49 dB
Alimentabile da rete elettrica grazie all'adattatore incluso nella confezione o tramite presa a 12V in campeggio, barca, camper oppure tramite decoder ove quest'ultimo sia predisposto



7,50 euro
CF116315

TELECOMANDO CONTROL TV DIGITAL

Pre-programmato
ideale per sostituire il telecomando originale del vostro televisore.
Solo TV
Codici via SMS

14,90 euro
CF116314



TELECOMANDO PRATICO DIGITAL FOR SKY
Comanda fino a 4 apparecchi (SKY, TV, Decoder digitali terrestri e Box multimediali).
Aggiornabile online
Codici via SMS
Sostituisce telecomandi SKY

TELECOMANDO UNIVERSALE GUMBODY SENIOR 2

Pre-programmato
ideale per sostituire fino a due telecomandi tra: TV (CRT, LCD, Plasma, LED), decoder digitali terrestri, decoder satellitari.
Antiurto
Tasti grandi
Aggiornabile online
Codici via SMS

15,90 euro
CF116310



TORCE PER USO QUOTIDIANO E PORTATILI

impact rubber - compact led metal - 3 led headlight



IMPACT RUBBER 2AA
TORCIA AFFIDABILE
PER OGNI ESIGENZA LAVORATIVA
 Torcia robusta per lavori impegnativi
 Costruzione estremamente resistente
 Resistente alle intemperie,
 per l'uso in ogni stagione
 Lente infrangibile
 Presa antiscivolo, forma antirotolamento
 Supporto integrato
 Funziona con 2 batterie alcaline AA incluse

11,90
euro

CF111871

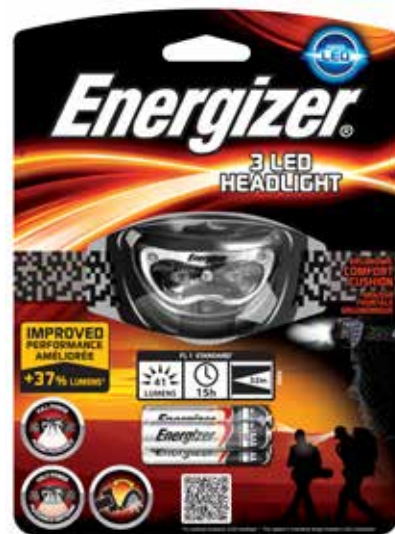
TORCIA LED TASCABILE



COMPACT LED
LA TORCIA PICCOLA, PORTATILE, IDEALE DA TENERE IN BORSA O IN TASCA
 2 LED
 Segnale Morse
 Supporto in metallo sul retro
 Disponibile in 3 diversi colori: blu, metallo e rosa
 Funziona con 3 batterie alcaline AA incluse

6,90
euro

CF111870



3 LED HEADLIGHT
TORCIA FRONTALE POTENTE, DI LUNGA DURATA E AD ALTA EFFICIENZA
 3 LED colore bianco
 Comodo cuscinetto per la massima ergonomia
 Teste girevoli per un'elevata flessibilità
 Pratico interruttore on/off
 Fascia elastica per la testa regolabile, che la rende facile e comoda da indossare
 Funziona con 3 batterie alcaline AAA incluse

9,90
euro

CF111872

STEINEL
Intelligent technology

SENSORE A INFRAROSSI

nelle versioni bianco e nero



IS 140-2
SENSORE A INFRAROSSI IP54
 Angolo di rilevamento 140°
 Raggio d'azione max. 14 m
 Portata relè: max 1.000W ohmmico
 max 500W induttivo
 Regolazione del periodo di accensione
 8 sec - 35 min
 Regolazione crepuscolare 2 - 2000 Lux



31,90
euro

A366527 NERO
 A399867 BIANCO

SCALE TELESCOPICHE E PROFESSIONALI E PIATTAFORME DA LAVORO

Frigerio Carpenterie Spa è riuscita a raggiungere i più alti standard di mercato grazie alla capacità di realizzare prodotti come **ponteggi mobili e fissi**, scale telescopiche e professionali e trabattelli che risultano tra i più **sicuri e di qualità**. Vi presentiamo in questa pagina alcuni degli articoli in promozione.

6033/4

SGABELLO PIEGHEVOLE

Sgabello pieghevole in alluminio a doppia salita
Gradino profondo mm. 83 con superficie anti-scivolo
Montante scatolato mm. 80 x 23
Ripiano in alluminio da mm. 200 x 300
Barre distanziatrici automatiche in alluminio
Rinforzi inferiori per irrigidimento base
Piedini maggiorati con superficie anti-sdrucchiolo
Libretto e norme d'uso
Portata 150 kg.



63,00 euro
CF119357

3047/10

SCALA PROFESSIONALE MULTIUSO

Piolo quadrato mm. 30x30 anti-scivolo
Attacco piolo montante con doppia bordatura
Terzo tronco con rotelle a muro
Terzo tronco sfilabile per scala in appoggio
Cintino di sicurezza anti-divaricamento
Barre distanziatrici regolabili in alluminio
Basetta stabilizzatrice
Tappi alle estremità con superficie anti-scivolo
Libretto e norme d'uso
Montante 78x25 mm
Lunghezza chiusa 3,09 mt
Lunghezza sviluppata 7,29 mt



239,00 euro
CF119360



BZ/4 - PIATTAFORMA DI LAVORO IN ALLUMINIO

A doppia salita
Ripiegabile trasformabile in scala
Portata: 150kg
Dimensioni piattaforma: 125x51cm
Altezza min. al piano: 0,75mt
Altezza max al piano: 0,99mt
Altezza di lavoro: 2,99mt
Larghezza scala: 0,55mt

198,00 euro
CF119355

Scala professionale multiuso a sfilo telescopico

Rinforzata con cerniera a posizionamento

Una vera scala multiuso capace di adattarsi alle più svariate possibilità anche ad altezze importanti ma che allo stesso tempo si ripone in poco spazio.



1970/20R

Montante scala interna 59 mm rinforzato
Lunghezza estesa 5,31 m
Altezza max cavalletto 2,46 m

144,90 euro
CF119362

1970/16

Montante scala interna 58 mm standard
Lunghezza estesa 4,19 m
Altezza max cavalletto 1,92 m
Peso 13,5 kg

119,90 euro
CF119361

3042/3

SCALA PROFESSIONALE MULTIUSO

Snodabile e ripiegabile a posizionamento automatico con basetta stabilizzatrice
Piolo quadrato mm. 30 x 30
Attacco piolo-montante con doppia bordatura, interna ed esterna al montante verticale
Regolazione con cerniere in acciaio ad arresto automatico di sicurezza e sblocco rapido
Piedini con superficie anti-sdrucchiolo
Minimo ingombro quando richiusa
Lunghezza estesa 3,64 m



129,90 euro
CF119366

SCEGLI IL TUO KIT 64-8

kit base di livello 1 e kit evoluto di livello 2

Approfitta dell'opportunità di BTicino per realizzare il centralino secondo la Norma CEI 64-8.

KIT BASE LIVELLO 1 50 m² Cod. CUB648L1NY14

Articolo	Descrizione	N. pz.
F810N/25	BTDIN 45 - Magnetotermico 1P+N 25A 4,5kA	1
GA8813AC10	BTDIN 45 - Magnetotermico diff. AC 1P+N 10A 4,5kA 30mA	1
GA8813AC16	BTDIN 45 - Magnetotermico diff. AC 1P+N 16A 4,5kA 30mA	2

Il contenuto di questa confezione ti permette di predisporre il tuo impianto secondo il LIVELLO 1 della Norma CEI 64-8.

62,00
euro
CF119581

KIT BASE LIVELLO 1 75 m² Cod. CUB648L1Y14

Articolo	Descrizione	N. pz.
F810N/25	BTDIN 45 - Magnetotermico 1P+N 25A 4,5kA	1
G723AC25	BTDIN - Differenziale puro AC 2P 25A 30mA	2
FA881C10	BTDIN 45 - Magnetotermico 1P+N curva C 10A 4,5kA	2
FA881C16	BTDIN 45 - Magnetotermico 1P+N curva C 16A 4,5kA	2

Il contenuto di questa confezione ti permette di predisporre il tuo impianto secondo il LIVELLO 1 della Norma CEI 64-8.

57,00
euro
CF119580

KIT EVOLUTO LIVELLO 2 75 m² Cod. CUB648L2Y14

Articolo	Descrizione	N. pz.
F810N/25	BTDIN 45 - Magnetotermico 1P+N 25A 4,5kA	1
G723AC25	BTDIN - Differenziale puro AC 2P 25A 30mA	2
FA881C10	BTDIN 45 - Magnetotermico 1P+N curva C 10A 4,5kA	2
FA881C16	BTDIN 45 - Magnetotermico 1P+N curva C 16A 4,5kA	2
F80GC	BTDIN - Modulo gestione carichi prioritari	1
F215P/24DN	MULTIBOARD - Centralino incasso IP40 24 DIN	1
F215/24S	MULTIBOARD - Scatola incasso 24 DIN	1

Il contenuto di questa confezione ti permette di predisporre il tuo impianto secondo il LIVELLO 2 della norma CEI 64-8.

121,00
euro
CF119582

KIT 8-79
CENTRALINO



NUOVISSIMI KIT DA NON PERDERE a prezzi eccezionali

TRAPANO AVVITATORE kit con 100 accessori



129,00
euro

CF118860

BS 12 G2 - NICD
24 regolazioni di coppia per la massima versatilità
Mandrino con sistema FIXTEC 10 mm
Doppia velocità meccanica
Ingranaggi in metallo
Estremamente compatto
Impugnatura Softgrip
Voltaggio batteria 12
Velocità a vuoto:
0-350/0-1.350 giri/min
Regolazioni di coppia: 24
Coppia massima: 30Nm
Ø acciaio/legno: 10/30mm
Peso con batteria: 1,6Kg

TRAPANO CON PERCUSSIONE + trolley + occhiali da lavoro



OMAGGIO

M18 CPD-402 FUEL
Doppio selettore di modalità:
foratura, avvitatura
Bulbo LED illumina la superficie di lavoro
Batterie agli ioni di litio
da 4 Ah al litio rosso
Display di carica della batteria
Voltaggio - capacità della batteria 18 / 4 V/Ah
Velocità a vuoto in 1/2/ velocità
0-500 / 0-1800 g/min
Colpi al minuto in modalità
percuSSIONE 32.000
Ø foratura nell'acciaio / legno. 13 / 45 mm
Coppia max. 80 Nm
Peso batteria inclusa 2.0 kg

397,00
euro

CF118736

KIT M12 FUEL tassellatore + trapano avvitatore compatto + borsa

399,00
euro

CF118861



M12 CH 40C FUEL
Rapporto peso potenza 1,9 kg / 1,1 joule di impatto
Doppia modalità sola rotazione e rotopercuSSIONE
Ottimizzato per fori da 4 a 10 mm - Attacco SDS plus
Sistema AVS per la riduzione delle vibrazioni
Luce led di servizio
Colpi sotto carico da 0 a 6.200 min
Capacità max punta SDS mm 13 - Vibrazioni 4,3 m/sec

M12 CDD FUEL
2 velocità
Indicatore stato di carica della batteria
Luce LED per illuminare l'area di lavoro
Mandrino da 13 mm in metallo
Peso batteria inclusa 2.0 kg
2 batterie 12V da 4.0 Ah

TUTTO PER IL C



Potenza e affidabilità motore Subaru
Ruote grandi e innovativo design "fuoristrada"
Pannello frontale porta bottiglie

412⁰⁰
euro
CF112572



TOSAERBA A MOTORE SUBARU RLM5319SMEB

Potente motore Subaru™ 190 OHC 4 tempi
Diametro di taglio: 53cm
Potenza in funzione massima: 5,3CV
Semovente in alluminio
Funzione 3-in-1: insacchettamento, mulching ed espulsione laterale
Regolazione taglio centralizzata: 8 posizioni da 25 a 75mm
Paraurti anteriore e laterale
Ruote ampie: anteriore 203mm poster. 279mm
Ugello pulizia scocca
Sacco di raccolta: 70 lt
Peso: 42 Kg

103⁰⁰
euro
CF112575



La spia Livetool Indicator si illumina in presenza di corrente
Posizione arretrata del motore per un controllo ottimale della potenza

DECESPUGLIATORE 1000W RBC102

Potenza: 1000W
Taglio: tagliabordi: 38cm
decespugliatore: 20cm
Filo: 2 x 1,5 mm (ritorto)
Peso: 4,8 kg
Sistema di avanzamento filo: a battuta

Compatibile con accessori Expand-it: AHF05, APR04, ABE04



158⁰⁰
euro
CF112574

DECESPUGLIATORE STARTEASY 30 CC RBC430SEB

Potente motore 2 tempi 30 cc da 1 cv
Carburatore starteasy per un avviamento semplificato
Asta separabile per un facile trasporto e compatibilità con gli accessori expand-it
Testa di taglio a filo reel-easy: sistema di riavvolgimento facile della bobina
Impugnatura anti-vibrazione
Capacità serbatoio: lt 0,42
Diametro di taglio decespugliatore: cm 46
Diametro di taglio tagliabordi: cm 20
Impugnatura ergonomica a D
Peso: kg 6

GIARDINAGGIO

179,90
euro
CF116589



**TAGLIASIEPI A SCOPPIO 26CC
CON NUOVO MOTORE POWER LT2
RHT2660R**

Impugnatura posteriore rotante in 5 posizioni per un comfort ottimale
Lama doppia ad alta precisione per minori vibrazioni
Avviamento semplificato per ridurre gli sforzi
Tipo di motore Powr LT2™
Cilindrata 26 cm³
Potenza erogata 0.8 ch
Lunghezza della lama 60 cm
Capacità di taglio 28 mm
Velocità delle lame 2.600 giri/min
Peso 5.3 kg

novità

29,90
euro
CF119839



**TAGLIABORDI 350W
RLT3525S**
Diametro di taglio di 25cmS
Efficiente e leggero motore 250W
Impugnatura a 2 mani
Testa a filo 2 fili orientabile per uso rifilabordi
Forma sinuosa ed ergonomica
Potenza assorbita 350 W
Diametro della lama 250 mm
Avanzamento del filo a battuata
Diametro del filo 2 x 1.2mm mm
Peso 1.65 kg

114,90
euro
CF119840



**TAGLIASIEPI 750W
RHT7565RL**
Lama 65cm
Capacità di taglio 34mm
Peso 3.8 kg

Lama taglio laser e affilatura al diamante
Esclusiva impugnatura posteriore rotante
Lama doppia azione per minori vibrazioni
Sistema Hedgeswep™ per tenere gli scarti lontano dalla lama

INNOVAZIONE E TECNOLOGIA

per gli aspiratori compatti e portatili di Enke

Enke presenta **Fox**, il nuovo aspiratore portatile e supercompatto per polveri fini. Con il sistema esclusivo di pulizia del filtro *Easy Push* si può pulire il filtro facilmente e tutta la polvere rimane all'interno del serbatoio. In promozione anche i **tre modelli della linea Droid**, aspiratori portatili per polveri e liquidi per destinazione d'uso professionale con fusto in polipropilene e stampaggio ad iniezione.

**super
compatto**

59,40
euro
CF111559

FOX

Aspiratore portatile e compatto per polveri fini

Sistema pulizia filtro *Easy Push*
Potenza motore 1200W
Tensione 230V/50hz
Capacità fusto lt. 6
Peso kg. 3
Lunghezza cavo mt. 5
Lunghezza tubo flex mt.1
Misure aspiratore
mm. H390xP280xL230.



LINEA DROID

Aspiratori polvere/liquidi per uso professionale
Fusto in polipropilene - Stampaggio ad iniezione
Tele control: comando on/off da elettrotensile

**9 accessori
inclusi**

APT23 / DROID.TEL

1 Motori
Potenza 1500W
Tensione 230V/50hz
Flusso aria m³/h 255
Capacità fusto lt.23
Accessori Ø 36



189,00
euro
CF118939

APT6-2 / DROID.2

2 Motori
Potenza 2800W
Tensione 230V/50hz
Flusso aria m³/h 510
Capacità fusto lt.62
Accessori Ø 38



211,20
euro
CF118938

125,00
euro

CF118940

APT15 / DROID

1 Motori
Potenza 1500W
Tensione 230V/50hz
Flusso aria m³/h 255
Capacità fusto lt.15
Accessori Ø 36



I TUOI ACQUISTI VALGONO DI PIÙ

solo con i climatizzatori Samsung

Ultimi giorni per approfittare della **speciale iniziativa Samsung** rivolta agli installatori. Solo fino al 4 maggio, acquistando i climatizzatori Samsung si accumulano punti preziosi per ricevere fantastici premi. Bastano 4 punti per avere in regalo uno smartphone **Galaxy Core Plus**, mentre con 8 punti ricevi in regalo un tablet **Galaxy Tab 3 10.1**.



in regalo con
8 PUNTI



GALAXY Tab 3
10.1

in regalo con
4 PUNTI



GALAXY CORE Plus

monosplit

1 PUNTO per ogni acquisto



MODELLI

AR9000, AR9000M, AR7000, AR7000M, AR5000M, AR4000

multisplit

2 PUNTI per ogni acquisto



MODELLI

AJ040FCJ2EH/EU, AJ050FCJ2EH/EU, AJ052FCJ3EH/EU, AJ068FCJ3EH/EU, AJ070FCJ4EH/EU, AJ080FCJ4EH/EU, AJ100FCJ5EH/EU

*Ogni installatore può richiedere al massimo 2 premi. Ogni 4 punti, 1 solo punto può essere accumulato con l'acquisto di un climatizzatore AR4000. Ogni 8 punti, 2 soli punti possono essere accumulati con l'acquisto di un climatizzatore AR4000. Operazione a premio rivolta ai soli installatori di materiale termoidraulico ed elettrico valida dal 24 marzo al 4 maggio 2014, sull'acquisto di Climatizzatori Samsung Monosplit e Multisplit linee residenziali, contenuti nel listino 2014. Regolamento e maggiori informazioni disponibili sul sito www.samsung.it/promoclima14.

TRE GUIDE TECNICHE selezionate per voi



44,00
euro

CF118902

MANUALE DEGLI IMPIANTI ELETTRICI Guida al progetto, all'installazione, al collaudo degli impianti elettrici in B.T.

Decima edizione - 960 pagine
di M. Baronio - G. Bellato - M. Montalbetti

Il manuale vuol essere una guida e un aiuto per quei tecnici che si occupano abitualmente d'impianti elettrici. Raccoglie tutte le informazioni che essi devono avere presenti e a "portata di mano" durante lo svolgimento del loro lavoro. Il manuale non ha la pretesa di coprire tutta la vasta gamma delle possibili tipologie impiantistiche, tuttavia può fornire gli elementi necessari per la soluzione dei problemi impiantistici che più frequentemente si presentano in pratica. Ogni argomento preso in esame è stato trattato esaurientemente e corredato da diagrammi e numerose tabelle i cui dati consentono di risolvere ogni specifico problema senza dover ricercare ulteriori valori. Il manuale tratta l'adeguamento alle recenti normative, in particolare alla nuova edizione della Norma CEI 64-8, edizione 2012 e alle Norme sui quadri elettrici. Sono stati inseriti anche alcuni nuovi argomenti: Impianti antieffrazione / antiintrusione; Sistemi di cablaggio strutturato.



28,00
euro

CF118903

IMPIANTI ELETTRICI NELLE ABITAZIONI Guida alla regola dell'arte secondo le recenti Norme CEI e il D.M. 37/08

Seconda edizione - 246 pagine
di Mario Montalbetti

Il manuale vuole consentire ai giovani installatori un primo approccio alla "regola d'arte" in materia di impianti elettrici a bassa tensione, secondo il D.M. 22 gennaio 2008, n. 37 e le più recenti norme CEI. Oltre agli impianti nelle abitazioni sono descritti, per estensione, gli impianti relativi ai servizi comuni presenti negli edifici residenziali multiunità ossia: impianti di illuminazione, impianti centralizzati radio-TV, impianti citofonici o videocitofonici, impianti telefonici, impianti nelle autorimesse e nella centrale termica, nonché le installazioni nelle quali all'elettricità è affidato il ruolo di comando e protezione di motori e dispositivi vari. Il manuale fa riferimento alle prescrizioni normative e in particolare alla nuova edizione della Norma CEI 64-8 (giugno 2012) e alle Guide CEI 64-50 e 64-53 fondamentali per tutti coloro che si occupano di impianti in bassa tensione. Ulteriori modifiche sono state apportate ai testi riguardanti le autorimesse e le centrali termiche ad uso condominiale, a seguito del D.P.R. 1/8/2011 e della nuova edizione della Guida CEI 31-35/A che nelle Appendici tratta appunto di tali ambienti.

DAVIDE SCULLINO

LA TELEVISIONE DIGITALE TERRESTRE

14,00
euro

CF118904



LA TELEVISIONE DIGITALE TERRESTRE Tecnologia di trasmissione e impianti di ricezione

Prima Edizione - 102 pagine
di Davide Scullino

Come funziona la televisione Digitale Terrestre e perché quella analogica è stata abbandonata dopo decenni di onorato servizio? Questo volume cercherà di dare la risposta a tali interrogativi, spiegando che cos'è il DTT e in che modo funziona, partendo dalle basi e arrivando a descrivere il tipo di compressione usato per i dati, la struttura delle trasmissioni e la modulazione COFDM, utilizzata per modulare la portante di quelli che un tempo erano i canali analogici. Due capitoli sono dedicati alla verifica e realizzazione degli impianti di ricezione, che in linea di massima rimangono gli stessi della TV tradizionale (il digitale sfrutta esattamente i canali e le bande dove prima si trovavano i canali analogici) anche se in qualche caso è opportuno fare un aggiustamento e in qualche altro bisogna rivedere particolari del centralino o aggiungere un'antenna se sono stati aggiunti trasmettitori in direzioni un tempo inutilizzate.

I KIT LTE IN PROMOZIONE

per ogni kit una bobina di cavo in omaggio

Le soluzioni Fracarro per il filtraggio Lte in **3 pratici e convenienti kit**. E inoltre, per ogni kit acquistato riceverete in più una **bobina di cavo coassiale da 100 metri**.



BLU 10HD LTE

Antenna UHF Serie BLU HD
con filtro LTE integrato



BLV4F

Antenna VHF
ad alto rendimento



MAP541 LTE

Amplificatore da palo
4in 20dB reg./35-36
con filtro LTE integrato



MBJ3640 LTE

Ampl. autoalimentato
4in 33dB reg./35-36
con filtro LTE integrato



PSU411

Alimentatore
12V 200mA



KIT LTE 1

217921

- 1 BLU 10HD LTE
- 1 BLV4F
- 1 MAP541 LTE
- 1 PSU411

61⁰⁰
euro
A506941



KIT LTE 2

217922

- 2 BLU 10HD LTE
- 1 BLV4F
- 1 MBJ3640 LTE

119⁰⁰
euro
A506943



KIT LTE 3

217923

- 2 BLU 10HD LTE
- 1 MAP541 LTE
- 1 PSU411

67⁰⁰
euro
A506944



Bobina di cavo coassiale 100 mt

Cavo coassiale con anima in rame da 6,7 mm di diametro
Classe A - bobina da 100 mt

COMOLI FERRARI A SPS IPC DRIVES

un appuntamento da non perdere

SPS IPC Drives Italia, sorella della tedesca SPS IPC Drives, da oltre vent'anni la manifestazione di riferimento dell'automazione industriale in Germania e in Europa, è la fiera annuale, organizzata da Messe Frankfurt Italia, che riunisce **fornitori e produttori del mondo dell'automazione industriale**, affermandosi come importante punto di riferimento per il panorama italiano. Un appuntamento da non perdere per progettisti, direttori tecnici, direttori di produzione, ma anche per titolari, amministratori delegati, direttori generali che potranno incontrare gli interlocutori giusti a cui porre le proprie domande e soprattutto per trovare sempre delle risposte adeguate.



Cosa significa SPS IPC Drives?

SPS. Dal tedesco *Speicherprogrammierbare Steuerung*, più conosciuto in Italia nell'espressione inglese PLC, ovvero "controllore logico programmabile".

IPC Drives. Sta invece per "PC industriali" e Drive per "azionamento", questi sono termini inglesi ampiamente adottati anche in italiano.

sps ipc drives

ITALIA PARMA 20-22 MAGGIO 2014

Comoli Ferrari organizza il tuo viaggio a SPS Italia. Iscriviti su www.comoliferrari.it.

Il Gruppo Comoli Ferrari in collaborazione con l'ente fiera organizza alcuni pullman, per tutti i suoi clienti, per il trasferimento di andata e ritorno da Parma. Il trasporto è gratuito. I clienti interessati possono iscriversi sul sito scegliendo il luogo di partenza tra le filiali Comoli Ferrari indicate.

Iscriviti subito. Le iscrizioni si chiudono il 10 maggio 2014.

IL CALENDARIO 2014

CORSI AUTOMAZIONE TIA PORTAL V13

Maggio

- gio 8 Hardware S7 1200 e S7 1500
- gio 15 Software Step7 V13 (software e oggetti di programmazione)
- gio 22 Linguaggio KOP
- gio 29 Linguaggio AWL

Giugno

- gio 5 Linguaggio SCL
- gio 12 HMI
- gio 19 Bus di campo Profinet
- gio 26 Bus di campo Profibus

WORKSHOP

PLC SIEMENS

SIMATIC S7-1500

Mercoledì 16 aprile 2014

9.15 - 17.15



Novara - Via Enrico Mattei, 58

ISCRIZIONI E INFORMAZIONI

www.comoliferrari.it/formazione

È PREVISTO PRANZO A BUFFET
offerto da Comoli Ferrari e Siemens

PRESENZE AL BANCO

aprile maggio

Consultate il sito www.comoliferrari.it per scoprire le iniziative a voi riservate.

► ACQUI TERME

18/04/2014 OBO BETTERMANN

► BAVENO

08/05/2014 SCHNEIDER ELECTRIC

► BIELLA

06/05/2014 SOLER & PALAU
07/05/2014 ABB
13/05/2014 SCHNEIDER ELECTRIC

► CABIATE

05/05/2014 THEBEN
09/05/2014 AMRA

► CARMAGNOLA

15/04/2014 AVE
13/05/2014 VIMAR

► CECINA

16/04/2014 BPT

► CESANO BOSCONI

08/05/2014 PALAZZOLI

► CHIARI

16/04/2014 ABB
17/04/2014 COMELIT

► CHIARI ANDEZENO

16/04/2014 ABB
13/05/2014 ABB

► CINISELLO BALSAMO

17/04/2014 THEBEN
06/05/2014 THEBEN
20/05/2014 THEBEN

► CODOGNO

15/04/2014 SCHNEIDER ELECTRIC
20/05/2014 SCHNEIDER ELECTRIC

► CURNO

15/04/2014 FAAC
16/04/2014 GEWISS
17/04/2014 OVA
22/04/2014 FANTINI COSMI
23/04/2014 PRISMA
24/04/2014 ARTELETA
06/05/2014 ARENA LUCI
07/05/2014 FRACARRO
08/05/2014 HT
13/05/2014 FTE MAXIMAL
14/05/2014 BOCCHIOTTI
21/05/2014 FANTINI COSMI

► LA SPEZIA

07/05/2014 SCHNEIDER ELECTRIC

► MILANO ERITREA

18/04/2014 THEBEN
22/04/2014 URMET
13/05/2014 AVE
16/05/2014 OVA

► NERVIANO

16/04/2014 COMELIT
23/04/2014 AVE
06/05/2014 THEBEN

► NOVARA BANCO

16/04/2014 CEMBRE
08/05/2014 SCHNEIDER ELECTRIC
14/05/2014 CEMBRE

► OLGiate OLONA

15/04/2014 SCHNEIDER ELECTRIC

► OPERA

18/04/2014 ELVOX
06/05/2014 URMET

► PAVIA VIGENTINA

16/04/2014 CENTURY ITALIA
17/04/2014 AMRA
13/05/2014 SCHNEIDER ELECTRIC

► PIANEZZA

15/04/2014 AVE
06/05/2014 THEBEN
08/05/2014 COMELIT
20/05/2014 AVE

► PINEROLO

15/04/2014 GEWISS
28/04/2014 THEBEN

► PISA

07/05/2014 OVA

► QUART

15/04/2014 COMELIT
29/04/2014 SOLER & PALAU
14/05/2014 ABB
20/05/2014 THEBEN
21/05/2014 SOLER & PALAU

► ROZZANO

14/05/2014 AVE

► TORINO

15/04/2014 BEGHELLI
16/04/2014 SOLER & PALAU
13/05/2014 AVE
14/05/2014 SOLER & PALAU

► TORINO SETTE COMUNI

16/04/2014 COMELIT
07/05/2014 SCHNEIDER ELECTRIC
08/05/2014 BTICINO
14/05/2014 COMELIT

► TRESORE BALNEARIO

08/05/2014 ARENA LUCI

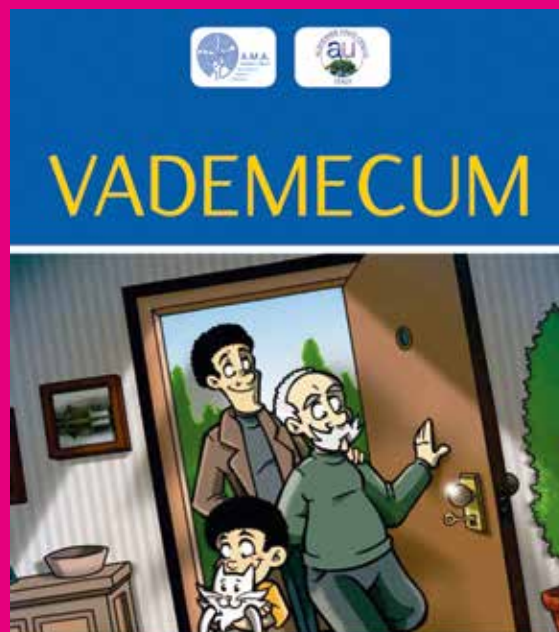
COMOLI FERRARI E.A.M.A.

Associazione Malati di Alzheimer

presentato il vademecum
"per ricordarti di chi
non può più ricordare"

Martedì 25 marzo scorso, presso il Polo tecnologico 3ELab del Gruppo Comoli Ferrari è stato presentato il vademecum sull'Alzheimer "Per ricordarti di chi non può più ricordare" realizzato da A.M.A. Novara Onlus con il contributo di Comoli Ferrari. Alla conferenza stampa sono intervenuti il presidente A.M.A. Novara Onlus Maria Bocca Corsico Piccolino, l'Amministratore Delegato del Gruppo Comoli Ferrari Giampaolo Ferrari e il curatore della pubblicazione Luca Biolcati.

A.M.A. Novara Onlus è una realtà ormai consolidata nel territorio novarese che si rivolge ai malati di Alzheimer e ai loro familiari, nonché agli operatori, sul territorio di Novara e Provincia. Data la complessità dei problemi legati alla patologia, è stato realizzato questo opuscolo per fornire uno strumento utile e pratico per conoscere meglio la malattia, con nuovi consigli dovuti a studi più approfonditi e a ricerche di laboratorio. La speranza è che il progetto possa far sentire meno soli coloro che si occupano in prima persona del malato affetto da patologie dementigene. All'interno dell'opuscolo sono state realizzate delle vignette che illustrano gli stadi reali della malattia; ogni dettaglio è stato studiato per fornire ulteriori informazioni e sensibilizzare tutti coloro che possono essere coinvolti dal problema.



Per ricordarti
di chi non può più ricordare

rubrica

L'ESPERTO RISPONDE



in collaborazione con i consulenti della gestione del credito commerciale di

FOX & PARKER SpA

RATING & BUSINESS INFORMATION

Potete inviare le vostre richieste via mail a:
progetto.comoliferrari@fox-parker.it

In pochi giorni riceverete gratuitamente le risposte.

www.fox-parker.it

- *Due giorni fa una importante azienda mi ha proposto un grosso lavoro di impiantistica da farsi a breve in un loro stabilimento e mi sono ricordato di alcuni miei colleghi che avevano chiesto aiuto alla Fox & Parker, tramite questa rivista. Vorrei sapere come mi devo comportare per evitare di fare un gran lavoro e non essere pagato, oppure di essere pagato a lungo termine, nonostante gli accordi prevedano il pagamento a 90 giorni. Secondo la nostra esperienza, soprattutto negli ultimi anni, la piccola impresa che accetta lavori di grande entità deve valutare molto attentamente il rischio di non essere pagata o di essere pagata a lungo termine (8 - 18 mesi). Per avere le idee più chiare è indispensabile richiedere un rapporto informativo, dal quale si può capire lo stato di salute del potenziale cliente e quindi come normalmente paga. Attenzione a non farsi ingannare dall'apparenza. Il costo del rapporto informativo è davvero modesto, rispetto al rischio che si corre di non essere pagati e magari di andare in crisi nei confronti dei propri fornitori e collaboratori. Consigliamo di rivolgersi con fiducia a Comoli Ferrari.*
- *Devo recuperare un credito incagliato di 2.995 euro che è scaduto nel gennaio scorso e non riesco a venirne a capo. Che cosa mi consigliate di fare? Trattandosi di una cifra non elevatissima e per la quale avventurarsi in un'azione legale al buio può essere rischioso, la prima cosa da fare è quella di verificare la situazione economico-finanziaria-patrimoniale del debitore. Solo dopo questa verifica si potrà decidere la strada migliore da percorrere e per fare questo si può rivolgere senza problemi a Comoli Ferrari.*
- *Ho visto alcuni vostri suggerimenti sulla rivista di Comoli Ferrari e credo che possiate aiutarmi a risolvere il mio caso. Ho fatto un lavoro circa 6 mesi fa per un cliente che già conoscevo, ho ricevuto 3.500 euro di anticipo e dopo non sono più riuscito a mettermi in contatto con il cliente. Voi siete in grado di rintracciarlo? Certamente sì. Se ci invia i dati in suo possesso, in 5 - 6 giorni riceverà il nostro report con la situazione aggiornata del suo debitore, in modo da poter capire che cosa è successo e decidere il da farsi per cercare di recuperare il suo credito. Il costo del report è di solo 120 euro + iva.*

Gli esperti di Fox & Parker offrono gratuitamente la loro consulenza per rispondere ai quesiti e alle richieste proposte dai nostri clienti. Basta inviare una mail all'indirizzo: progetto.comoliferrari@fox-parker.it e in pochi giorni riceverete le risposte. Chi fosse interessato, può inviare la richiesta di contatto con i propri riferimenti a: progetto.comoliferrari@fox-parker.it oppure telefonare allo **011 352535** (r.a.) rivolgendosi a **Tiziana Di Giorgio** e **Anna Precipe**.

AGGIORNAMENTO LISTINI 2014

GENNAIO

BTICINO	non specificato
COMELIT	5-6%
CROUZET	non specificato
DEHN	non specificato
ERICO	non specificato
FRACARRO	aggiornamento
FRER	4,0%
GOCCIA	non specificato
HAGER	non specificato
I GUZZINI	non specificato
IND.POLIECO	non specificato
MARECHAL	non specificato
MEGAMANN F.	non specificato
OMRON	3%
PANDUIT	non specificato
PEPPERL	non specificato
PHOENIX	3%
RAYTECH	non specificato
RELCO	non specificato
RITTAL	non specificato
RPS	non specificato
SATI	non specificato
SCHNEIDER E.	4% su BT 3,6% sis. emerg. 2,5% comp. elettrom. 2% comp. elettronici
SIRENA	3%
SOLER	non specificato

TARGETTI	non specificato
THOMAS	3,0%
VIMAR	3,9%

FEBBRAIO

ARTELETA	non specificato
AVOTEC	non specificato
BM	non specificato
BOCCHIOTTI	tra il 2,5% ed il 5%
CEMBRE	3% capicorda 5% siglatura e pressacavi
ELETTRA	non specificato
ELETTROGAMMA	non specificato
FITRE	non specificato
FRACARRO	aggiornamento
GE POWER	3,0%
HAGER-ATRAL	non specificato
HT	non specificato
LEUZE	non specificato
LOVATO	non specificato
OBO	non specificato
PIXSYS	non specificato
PULS. TOSCANE	non specificato
TEAFLEX	non specificato
TECNOPLUS	non specificato
TER	5,9%
WEIDMULLER	non specificato

MARZO

ABB	3,50%
AMRA	non specificato
ARES	non specificato
ATRAL	non specificato
BFT	non specificato
BPT	non specificato
CAME	non specificato
COMELIT	aggiornamento
DURALAMP	non specificato
ELCART	non specificato
ESSE-TI	non specificato
ETELEC	non specificato
FAAC	5,0%
FANTON	tra il 3% e il 5%
FRACARRO	aggiornamento
LE PROLUNGHE	non specificato
LINEA LIGHT	non specificato
NICE	2,0%
ROSSINI	non specificato
SCHMERSAL	4,5%
TELEVIS	non specificato
UNIFIX	non specificato

APRILE

AECO	non specificato
ARENA LUCI	non specificato
BEGHELLI	4% emergenza e illuminazione

BREMAS	non specificato
CANALPLAST	non specificato
ERICO	non specificato
FABBIAN	non specificato
FRACARRO	non specificato
GAVAZZI	non specificato
HAVELLS	non specificato
INTERCABLE	non specificato
LINERGY	3,0%
LOMRADO	non specificato
MARECO	non specificato
OSRAM	3%
PHILIPS LAM	5% su TL special incandescenza sodio bassa pressione SOX
PHILIPS LIRIO	non specificato
PHILIPS MASSIVE	non specificato
PHILIPS PCL	non specificato
SEM	non specificato
SWK	non specificato
TECNOGAS	non specificato
TEKNOMEGA	non specificato
UNEX	non specificato

L'ANGOLO DEI CERCA CASA

lidanovara@libero.it



cristiana 338 2380325



**matilda &
gaspare**

7 anni



aramis

3 anni

Tanti auguri di buon compleanno

ai collaboratori del Gruppo Comoli Ferrari

APRILE

STEFANO ALLESINA
STEFANO ANGIONI
GIANLUIGI ASSORGIA
SIMONETTA ASUNIS
SANTE BANDIERA
ROBERTO BELLEGOTTI
ZAKARIA BENZANZOUN
MARIANNA BISCALDI
ENRICO BOGNI
FRANCESCO BRUSTENGGI
MARIO CALZA
MAURIZIO CAVAGLIA
PIERA CERAULO
ENRICO CERESA
FABIO CHIRICO
ELENA CISLAGHI
STEFANO COCCO
GAUDENZIO COLLI
ALFREDO COLOMBO
DEBORA COLOMBO
GIUSEPPE COLOMBO
PAOLO GIOVANNI COLOMBO
SERGIO DARIO
STEFANO DE VITO
GIOVANNI DELROSSO
NICOLA DI CARLO
ANDREA DI PLACIDO
ROSANNA DIMONOPOLI
DANILO DUSO
STEFANO FACHERIS
SILVIA FARCI
MARCO FLORIS

FILIPPO PAOLO FLORITA
CARLO FORMENTO
RICCARDO GIVONETTI
PIER PAOLO GORTAN
SIMONE LACCHINI
CRISTINA LO MONACO
EMANUELE LO PORTO
WILLY LOPEZ QUICANO
GUIDO MARCHETTO
DANIELA MARTINO
FEDERICO MASTELLARO
CINZIA MELI
GIANFRANCO MOGGIA
MATTEO MONTALTO MONELLA
DANIELE CARLO MOSCHIARI
MARCO MOTETTA
MARGHERITA ORSINA
SERGIO PASINI
MASSIMO PELLATI
SERGIO PELLEGRINI
PAOLA PENZO
DAVIDE PIRANI
ANDREA POLASTRI
SONIA PRESTI
ARTURO REPETTO
FABIO RIMOLDI
PAOLO ROGNONI
NAIKE ROSSI
ALESSANDRO ROVELLINI
STEFANO SALA
ERMENEGILDO SERRA
GABRIELE SIMONETTA
GIAN BATTISTA TACCA
CLAUDIO TONINELLO

FRANCESCO UGAZIO
GIAN LUIGI VACCA
MAURIZIO VENEGONI
ANDREA VENTURA
DANIELA VILLA
CLAUDIA VOLPI
GIAN PIETRO ZAMBELLI

MAGGIO

MASSIMO ALBERTI
FABRIZIO ALCAINI
ORNELLA ALLIEVI
GIOVANNI MARIA ARA
FRANCO ASCHERI
RICCARDO BAGAGLI
LUIGI BELLI
DANILO BERNARDINI
SANDRO BIANCHI
FAUSTO BOLOGNESI
MARTA BONDINO
VALERIO BOVIO
RENATO CAMPAGNA
ANDREA CAPOZZI
EMANUELE CARBONE
ALEX CARBONI
MARIA CARNEGLIA
DANIELE CASERZA
STEFANO CASTIGLIONI
ANDREA COCCO
MASSIMO COMI
CLAUDIO RINO CRIVELLARO

PASQUALE DALESSANDRO
MASSIMO DE LAURO
MASSIMILIANO FERRO
LUCIANO GALBIATI
FRANCESCO GARAVAGLIA
DAVIDE GHIGNA
MAURO GIANI
FABRIZIO IANDOLINO
MASSIMO IURATO
IURIY LESHCHYNSKYI
ALESSANDRO LIGI
BARBARA MALUSA
RUGGERO MARCHIONI
DAVIDE MAZZA
MARIA MELI
MAURIZIO MIGHELI
MASSIMO PIETRO MILANI
MASSIMILIANO MORELLA
MASSIMO MUTTI
FELICE OCCHETTA
CIRO ORCIUOLO
ROBERTO PICCARDO
PIER GIUSEPPE PRANDO
GIOVANNI PUDDU
ROBERTO RAVETTA
ARTURO ROLANDO
MARCO ROSSI
CARLO RUDINU
MARCO SAMMASSIMO
DANIELA SFORZINI
FERNANDO TOMASATO
MARCO UBOLDI
DANIELE VISIGALLI
DIEGO VISMARA

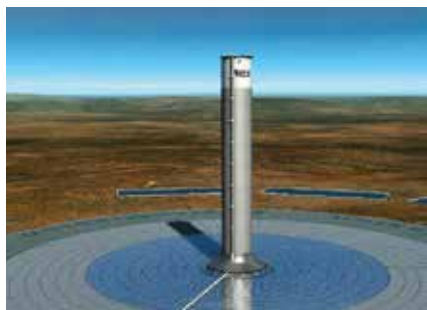


CURIONITÀ

a cura di Michele Curione

ENERGIA DALL'ARIA CALDA

Nel passato, soprattutto nelle zone calde, il camino solare era utilizzato per rinfrescare le abitazioni sfruttando la convezione termica. Durante il giorno il calore accumulato grazie ai raggi solari crea un



moto di corrente ascensionale, per cui l'aria calda sale verso l'alto contribuendo a raffreddare gli ambienti e a migliorare la circolazione dell'aria. Il fondatore dell'azienda australiana *EnviroMission*, Roger Davey, ha avuto l'idea di utilizzare questo principio per produrre energia sufficiente a far funzionare una città di medie dimensioni. Il progetto *Solar Tower* prevede la costruzione nel deserto dell'Arizona di una torre solare alta quasi 800 metri, alla cui base girano 32 turbine grazie al flusso di aria calda. Si calcola che l'impianto genererebbe quasi 200 MW, sufficienti per 100.000 case. ■

IN CALO IL FOTOVOLTAICO IN EUROPA

Secondo i dati pubblicati nel rapporto *Global Market Outlook For Photovoltaics* della *European Photovoltaic Industry Association*, il 2013 ha segnato un'ulteriore crescita della capacità di produzione di energia solare sul piano internazionale (+35%) che porta la potenza cumulata mondiale a ben 136,7 GW. Ma il mercato sta cambiando e il ruolo leader dell'Europa volge al termine: dal 70% dei nuovi impianti fotovoltaici di tutto il mondo nel 2011, l'Europa è scesa al 59% nel 2012 e, con circa 10 GW di nuova capacità installata nel 2013, al 28%. La classifica dei paesi produttori di impianti fotovoltaici oggi vede in testa la Cina, con 11,3 GW (e un potenziale di 650 GW), seguita da Giappone (6,9 GW) e USA (4,8 GW). A fronte della crescita asiatica, i mercati fotovoltaici europei hanno subito un netto rallentamento. In



particolare l'Italia ha registrato una diminuzione di mercato del 70% rispetto all'anno prima, mentre la Germania, che rimane leader europeo, ha sperimentato nel 2013 un calo del mercato fotovoltaico pari al 57% rispetto al 2012. ■

LA BARCA ELETTRICA

Sulle acque del Lago di Garda davanti a Peschiera è possibile vedere uno strano oggetto in navigazione. È *GS4* della *GardaSolar* di Rovereto, un'imbarcazione a metà tra un pedalò e un piccolo



motoscafo, ma che in realtà è una barca elettrica solare. Ideato da Alberto Pozzo e Alessio Zanolli, il progetto nasce dalla volontà di sviluppare un'imbarcazione che sfrutti le energie rinnovabili e sia ecosostenibile. La *GS4* (dove 4 indica i metri di lunghezza), pesa 500 kg, è realizzata in polietilene, si guida con un semplice joystick e può ospitare a bordo quattro adulti. La barca è disponibile nella versione solare elettrica, nella quale il 50% di autonomia viene dato dal sole, oppure solo elettrica. I prezzi partono da circa 10.000 euro. ■

LE ORIGINI DEL FOTOVOLTAICO IN ITALIA

L'esordio "ufficiale" del fotovoltaico in Italia fu nell'agosto del 1961, in occasione della prima *Conferenza Internazionale delle Nazioni Unite sulle Fonti di Energia Nuove e Rinnovabili*, svoltasi a Roma, in cui vennero presentate numerose opere sullo stato dell'arte e sulle prospettive del fotovoltaico. Dopo la crisi petrolifera del 1973 il CNR cominciò a fabbricare celle solari e vennero fondate la *Solare S.p.a.* e la *Helios Technology*. Nel 1979 al Passo della Mandriola, nell'appennino cesenate, venne installato il primo impianto fotovoltaico italiano da 1 kW, frutto di una collaborazione tra istituto LAMEL del CNR, ENEL, Riva Calzoni e *Helios Technology*. Negli anni '90 l'Italia era al primo posto in Europa per la potenza installata in impianti fotovoltaici (circa 25 MW) e nel 1993 nacque il Piano



Fotovoltaico Nazionale e venne inaugurata la centrale di Serre Persano, in provincia di Salerno, una delle più grandi al mondo con una superficie di pannelli installati di 26.500 mq. ■



PROSSIMA APERTURA CUNEO E SIENA

**GRUPPO
COMOLI FERRARI**
DAL 1929 FORNITURE ELETTRICHE

COMOLI FERRARI & C. MATERIALE ELETTRICO

PIEMONTE

NOVARA Sede Centrale

UFFICI - via Enrico Mattei, 4
tel. 0321 4401 - fax 0321 499002
novara.sede@comoliferrari.it
Lun-Ven 8.30-12.30/14.00-18.00

BANCO - via Enrico Mattei, 4/A
tel. 0321 440291 - fax 0321 440273
novara.banco@comoliferrari.it
Lun-Ven 8.00-12.15/13.30-18.30
Sab 8.00/12.00

3ELAB POLO TECNOLOGICO
via Enrico Mattei, 58 - Tel. 0321 440277
3elab@comoliferrari.it
Lun 15.00-19.00 - Sab 9.00-12.30
Mar-Ven 9.00-12.30/15.00-19.00

Acqui Terme AL

via Circonvallazione, 56
tel. 0144 320696 - fax 0144 325290
acquiterrme@comoliferrari.it
Lun-Ven 8.00-12.00/14.00-18.30
Sab 8.00-12.00

Alessandria

via Achille Scavo, 90
tel. 0131 223350 - fax 0131 226292
alessandria@comoliferrari.it
Lun-Ven 8.00-12.00/14.00-18.30
Sab 8.00-12.00

Baveno VB

Località Feriolo
via Nazionale 58/A-B
tel. 0323 28510 - fax 0323 28437
baveno@comoliferrari.it
Lun-Ven 8.00-12.00/14.00-18.30
Sab 8.00-12.00

Biella

via Candelo, 139
tel. 015 8493314 - fax 015 8493929
biella@comoliferrari.it
Lun-Ven 8.00-12.00/14.00-18.30
Sab 8.30-12.00

Biella Rigola

via Rinaldo Rigola, 9
tel. 015 2558151 - fax 015 2558268
biella.rigola@comoliferrari.it
Lun-Ven 8.00-12.00/14.00-18.30
Sab 8.00-12.00

Borgosesia VC

Regione Torame, 1 - Centro Com. Rondò
tel. 0163 458222 - fax 0163 458224
borgosesia@comoliferrari.it
Lun-Ven 8.00-12.15/14.00-18.30
Sab 8.15-12.00

Carmagnola TO

via Guido Rossa, 10/12
tel. 011 9723927 - fax 011 9725546
carmagnola@comoliferrari.it
Lun-Ven 8.00-12.00/14.00-18.30
Sab 8.00-12.00

Chieri TO

via Giuseppe Vasino, 25/A
tel. 011 9478775 - fax 011 9478797
chieri@comoliferrari.it
Lun-Ven 8.00-12.00/14.00-18.30
Sab 8.00-12.00

Chieri - Andezeno TO

Strada Andezeno, 67
tel. 011 9411240 - fax 011 9425999
chieri.andezeno@comoliferrari.it
Lun-Ven 8.00-12.30/14.00-18.30
Sab 8.00-12.00

Ciriè TO

via Torino, 126
tel. 011 0702989 - fax 011 9222722
cirie@comoliferrari.it
Lun-Ven 8.00-12.00/14.00-18.00
Sab 8.00-12.00

Cossato BI

via XXV Aprile, 37/A
tel. 015 9840078 - fax 015 9840076
cossato@comoliferrari.it
Lun-Ven 8.00-12.00/14.00-18.30
Sab 8.00-12.00

Domodossola VB

S.S. 33 del Sempione
Regione alle Nosere, 7
tel. 0324 240905 - fax 0324 481896
domodossola@comoliferrari.it
Lun-Ven 8.00-12.00/14.00-18.00
Sab 8.00-12.00

Gozzano NO

via Alcide De Gasperi, 24/26
tel. 0322 93496 - fax 0322 956391
gozzano@comoliferrari.it
Lun-Ven 8.00-12.00/14.00-18.30
Sab 8.00-12.00

Ivrea TO

via Cuneo
Zona PIP di San Bernardo
tel. 0125 230742 - fax 0125 230921
ivrea@comoliferrari.it
Lun Ven 8.00-12.00/14.00-18.30
Sab 8.00-12.00

Mondovì CN

via Torino, 60/K Int. 1
tel. 0174 086029 - fax 0174 330388
mondovi@comoliferrari.it
Lun Ven 8.00-12.00/14.00-18.30
Sab 8.15-12.00

Nichelino TO

via Vernea, 61
tel. 011 6207053 - fax 011 6207135
nichelino@comoliferrari.it
Lun-Ven 8.00-12.00/14.00-18.30
Sab 8.00-12.00

Novara Pernate

Corso Trieste, 136
tel. 0321 688173 - fax 0321 695346
novara2@comoliferrari.it
Lun-Ven 8.00-12.00/14.00-18.30
Sab 8.00/12.00

Novi Ligure AL

viale Artigianato, 23
tel. 0143 329888 - fax 0143 329716
noviligure@comoliferrari.it
Lun-Ven 8.00-12.00/14.00-18.30
Sab 8.00-12.00

Pianezza TO

via Verbania, 8/10
tel. 011 9674790 - fax 011 9672082
pianezza@comoliferrari.it
Lun-Ven 8.00-12.30/14.00-18.00
Sab 8.00-12.00

Pinerolo TO

Corso Torino, 402/404
tel. 0121 321373 - fax 0121 322681
pinerolo@comoliferrari.it
Lun-Ven 8.00-12.00/14.00-18.30
Sab 8.00-12.00

Pombia NO

via 1° Maggio, 7
tel. 0321 958043 - fax 0321 958042
pombia@comoliferrari.it
Lun-Ven 8.00-12.00/14.00-18.30
Sab 8.00-12.00

Santhià VC

via Dolomiti, 9
tel. 0161 240509 - fax 0161 930823
santhia@comoliferrari.it
Lun-Ven 8.00-12.30/14.00-18.00

Savigliano CN

via Torino, 229
tel. 0172 713471 - fax 0172 713024
savigliano@comoliferrari.it
Lun-Ven 8.00-12.00/13.30-18.00
Sab 8.00-12.00

Torino

Corso Verona, 26/C
tel. 011 858542 - fax 011 2481019
torino@comoliferrari.it
Lun-Ven 8.00-12.00/14.00-18.30
Sab 8.00-12.00

Torino Sette Comuni

via Sette Comuni, 60/I
tel. 011 618686 - fax 011 6192034
torino.settecomuni@comoliferrari.it
Lun-Ven 8.00-12.00/14.00-18.30
Sab 8.00-12.00

Tortona AL

S.S. 35 dei Giovi, 9
tel. 0131 1925090 - fax 0131 1925091
tortona@comoliferrari.it
Lun-Ven 8.00-12.00/14.00-18.30
Sab 8.00 12.00

Verbania

via Maurizio Muller, 100
tel. 0323 28563 - fax 0323 516585
verbania@comoliferrari.it
Lun-Ven 8.00-12.00/14.00-18.00
Sab 8.00-12.00

Vercelli

Tangenziale Sud, 40/44
tel. 0161 294600 - fax 0161 294122
vercelli@comoliferrari.it
Lun-Ven 8.00-12.00/13.30-18.00
Sab 8.00-12.00

VALLE D'AOSTA

Quart AO

S.S. 26 della Valle d'Aosta, 103 - Reg. America
tel. 0165 766038 - fax 0165 765565
quart@comoliferrari.it
Lun-Ven 8.00-12.00/14.00-18.00
Sab 8.00-12.00

LOMBARDIA

Abbiategrosso MI

via Carlo M. Maggi, 146/148
tel. 02 94968281 - fax 02 94963220
abbiategrasso@comoliferrari.it
Lun-Ven 8.00-12.00/14.00-18.30
Sab 8.00-12.00

Besozzo VA

via Trieste, 85
tel. 0332 970405 - fax 0332 970406
besozzo@comoliferrari.it
Lun-Ven 8.00-12.00/13.30-18.00
Sab 8.00-12.00

Bollate MI

via Stelvio, 8
tel. 02 38306269 - fax 02 38301560
bollate@comoliferrari.it
Lun-Ven 8.00-12.00/14.00-18.30
Sab 8.00-12.00

Cabiato CO

via Milano, 4
tel. 031 2287600 - fax 031 768960
cabiato@comoliferrari.it
Lun-Ven 8.00-12.00/14.00-18.00

Casè Gerola PV

SP 206 - via per Voghera, 15
tel. 0383 381100 - fax 0383 612092
caseigerola@comoliferrari.it
Lun-Ven 8.00-12.00/14.00-18.30
Sab 8.00-12.00

Casnate con Bernate CO

via Pitagora, 4
tel. 031 566611 - fax 031 396232
casnate@comoliferrari.it
Lun-Ven 8.00-12.00/14.00-18.00
Sab 8.00-12.00

Cernusco Lombardone LC

via Cavalieri di Vittorio Veneto, 4
tel. 039 9901540 - fax 039 9901542
cernusco.lombardone@comoliferrari.it
Lun-Ven 8.00-12.00/14.00-18.30
Sab 8.00-12.00

Cernusco sul Naviglio MI

via Giuseppe Verdi, 83
tel. 02 9248647 - fax 02 9249854
cernusco.naviglio@comoliferrari.it
Lun-Ven 8.00-12.00/13.30-18.30
Sab 8.00-12.00

Cesano Boscone MI

via Italia, 22
tel. 02 4580349 - fax 02 4581934
cesano@comoliferrari.it
Lun-Ven 8.00-12.00/14.00-18.30
Sab 8.00-12.00

Cinisello Balsamo MI

via dei Lavoratori, 121
tel. 02 6607131 - fax 02 66071355
cinisellobalsamo@comoliferrari.it
Lun-Ven 8.00-12.30/13.30-18.30
Sab 8.00-12.00

I PUNTI VENDITA



Cislago VA

via Cesare Battisti, 1451
tel. 02 9667111 - fax 02 96408388
cislago@comoliferrari.it
Lun-Ven 8.00-12.00/14.00-18.30
Sab 8.00-12.00

Codogno LO

via Molinari, angolo via Bertini
tel. 0377 379802 - fax 0377 379981
codogno@comoliferrari.it
Lun-Ven 8.00-12.00/14.00-18.30
Sab 8.00-12.00

Curno BG

via Bergamo, 15/A
tel. 035 0900005 - fax 035 4155127
curno@comoliferrari.it
Lun-Ven 8.00-12.00/14.00-18.30
Sab 8.00-12.00

Gavirate VA

via della Ciocca, 1
tel. 0332 745864 - fax 0332 743403
gavirate@comoliferrari.it
Lun-Ven 8.00-12.00/14.00-18.30
Sab 8.00-12.00

Legnano MI

via per Villa Cortese, 86
tel. 0331 414486 - fax 0331 403495
legnano@comoliferrari.it
Lun Ven 8.00-12.00/14.00-18.30
Sab 8.00-12.00

Milano Eritrea

via Eritrea, 17/19
tel. 02 3570241 - fax 02 3570242
milano.eritrea@comoliferrari.it
Lun-Ven 8.00-12.00/14.00-18.30
Sab 8.00-12.00

Milano Cassala

viale Cassala, 61
tel. 02 89401020 - fax 02 8322354
milano.cassala@comoliferrari.it
Lun-Ven 8.00-12.30/14.00-18.30
Sab 8.00-12.00

Nerviano MI

S.S. 33 del Sempione, 14
tel. 0331 553566 - fax 0331 553241
nerviano@comoliferrari.it
Lun-Ven 8.00-12.00/14.00-18.30
Sab 8.00-12.00

Olgiate Olona VA

via Unità d'Italia, 80/82
tel. 0331 634291 - fax 0331 320180
olgiate@comoliferrari.it
Lun-Ven 8.00-12.00/14.00-18.30
Sab 8.00-12.00

Opera MI

via Piemonte, 5/7
tel. 02 57601678 - fax 02 57600953
opera@comoliferrari.it
Lun-Ven 8.00-12.00/14.00-18.30
Sab 8.00-12.00

Pavia

via Vigentina, 110/G
tel. 0382 574217 - fax 0382 570699
pavia.vigentina@comoliferrari.it
Lun-Ven 8.00-12.00/14.00-18.00
Sab 8.00-12.00

Rodano MI

via John F. Kennedy, 35/A
tel. 02 95321055 - fax 02 95328334
rodano@comoliferrari.it
Lun-Ven 8.00-12.00/14.00-18.00
Sab 8.00-12.00

Rozzano MI

viale Isonzo, 101
tel. 02 57767500 - fax 02 57767555
rozzano@comoliferrari.it
Lun-Ven 8.00-12.30/14.00-18.30
Sab 8.00-12.00

Segrate MI

via Milano, 16
tel. 02 29401325 - fax 02 26920074
segrate@comoliferrari.it
Lun-Ven 8.00-12.00/13.30-18.00
Sab 8.00-12.00

Stradella PV

via Sandro Pertini, 10/12
tel. 0385 251702 - fax 0385 240932
stradella@comoliferrari.it
Lun-Ven 8.00-12.00/14.00-18.30
Sab 8.00-12.00

Trescore Balneario BG

via Fratelli Calvi, 20
tel. 035 945390 - fax 035 942255
trescore.balneario@comoliferrari.it
Lun-Ven 8.00-12.00/14.00-18.30
Sab 8.00-12.00

Varese

via Peschiera, 20
tel. 0332 342411 - fax 0332 342444
varese@comoliferrari.it
Lun-Ven 8.00-12.00/14.00-18.30
Sab 8.00-12.00

Varese Sanvito

via Silvestro Sanvito, 23
tel. 0332 235501 - fax 0332 235450
varese.sanvito@comoliferrari.it
Lun-Ven 8.00-12.00/13.30-18.00
Sab 8.00-12.00

LIGURIA

Albenga SV

Regione Bottino, 9
tel. 0182 554973 - fax 0182 554135
albenga@comoliferrari.it
Lun-Ven 8.00-12.00/14.00-18.30
Ven 8.00-12.00

Chiavari GE

via Fabio Filzi, 41
tel. 0185 1835088 - fax 0185 1835089
chiavari@comoliferrari.it
Lun-Ven 8.00-12.00/14.00-18.30
Sab 8.00-12.00

Genova Bolzaneto

via Giuseppe Colano, 12 G/R
tel. 010 7451193 - fax 010 7454578
genova.bolzaneto@comoliferrari.it
Lun-Ven 8.00-12.00/14.00-18.30
Sab 8.00-12.00

Genova Molassana

via Gelasio Adamoli, 31
tel. 010 8467611 - fax 010 8467603
genova.molassana@comoliferrari.it
Lun Ven 8.00-12.00/14.00-18.30
Sab 8.00-12.00

Genova Sampierdarena

via di Francia, 91 R
tel. 010 6457860 - fax 010 6457056
genova.sampierdarena@comoliferrari.it
Lun-Ven 8.00-12.00/14.00-18.30
Sab 8.00-12.00

Genova Santa Zita

via di Santa Zita, 29 R
tel. 010 584120 - fax 010 587693
genova.santazita@comoliferrari.it
Lun-Ven 8.00-12.00/14.00-18.30
Sab 8.00-12.00

Genova Sestri Ponente

via Borzoli, 108 R/D
tel. 010 6504587 - fax 010 6512479
genova.sestriponente@comoliferrari.it
Lun-Ven 8.00-12.00/14.00-18.00

Genova Voltri

via delle Fabbriche, 33/Q
tel. 010 6131873 - fax 010 6389928
genova.voltri@comoliferrari.it
Lun-Ven 8.00-12.00/14.00-18.30

Imperia

Argine Destro - Ferdinando Scajola, 561
tel. 0183 63746 - fax 0183 652364
imperia@comoliferrari.it
Lun-Ven 8.00-12.00/14.00-18.30
Sab 8.00-12.00

La Spezia

via Giulio Della Torre, 26/30
tel. 0187 518724 - fax 0187 518726
laspezia@comoliferrari.it
Lun-Ven 8.00-12.00/14.00-18.30
Sab 8.00-12.00

Sanremo IM

via Alfonso La Marmora, 175
tel. 0184 534000 - fax 0184 534100
sanremo@comoliferrari.it
Lun-Ven 8.00-12.00/14.00-18.30
Sab 8.00-12.00

Savona

via dei Partigiani, 19/R
tel. 019 825623 - fax 019 821420
savona@comoliferrari.it
Lun-Ven 8.00-12.00/14.00-18.30
Sab 8.00-12.00

TOSCANA

Cecina

Montescudaio PI
Via di Poggio Gagliardo, 28
tel. 0586 1760101 - fax 0586 685107
cecina@comoliferrari.it
Lun-Ven 8.00-12.15/14.00-18.15
Sab 8.00-12.00

Livorno

Piazza Francesco Ferrucci, 17
tel. 0586 425923 - fax 0586 407481
livorno@comoliferrari.it
Lun-Ven 8.00-12.15/14.00-18.15
Sab 8.00-12.00

Lucca

Via del Brennero, 1040 BU
tel. 0583 495531 - fax 0583 469006
lucca@comoliferrari.it
Lun-Ven 8.00-12.00/14.00-18.30
Sab 8.00-12.00

Massa

Località Romagnano
via Aurelia - Catagnina, 2
tel. 0585 026650 - fax 0585 8322354
massa@comoliferrari.it
Lun-Ven 8.00-12.00/14.00-18.30
Sab 8.00-12.00

Pisa

Via Monte Rosa, 3
tel. 050 7630100 - fax 050 981132
pisa@comoliferrari.it
Lun-Ven 8.00-12.15/14.00-18.15
Sab 8.00-12.00

EMILIA ROMAGNA

Piacenza

via Giuseppe Orsi, 28/30
tel. 0523 1885089 - fax 0523 614410
piacenza@comoliferrari.it
Lun-Ven 8.00-12.00/14.00-18.30
Sab 8.00-12.00

MARCHE

Ancona

via Caduti del Lavoro, 13
tel. 071 80491 - fax 071 8049210
ancona@comoliferrari.it
Lun-Ven 8.00-12.00/14.00-18.00

SARDEGNA

Cagliari Elmas CA

via Mario Betti, 35
tel. 070 240083 - fax 070 240839
cagliari.elmas@comoliferrari.it
Lun-Ven 8.00-12.30/14.30-18.30

Cagliari Marconi CA

via Isaac Newton, 1
tel. 070 7736080 - fax 070 454105
cagliari.marconi@comoliferrari.it
Lun-Ven 8.00-12.30/14.30-18.30

Olbia OT

Z.I. Settore 7 - via Angola, 7
tel. 0789 1875090 - fax 0789 595070
olbia@comoliferrari.it
Lun-Ven 8.00-12.30/14.30-18.30

Sassari

Z.I. Predda Niedda Nord - Strada 29
tel. 079 9576088 - fax 079 261019
sassari@comoliferrari.it
Lun-Ven 8.00-12.30/14.30-18.30

Oristano (DIMEL SRL)

via Cagliari, 397
tel. 0783 303368 - fax 0783 303372



LIGHT DIVISION

Le filiali contrassegnate da questo simbolo hanno al loro interno una vasta esposizione di prodotti di illuminazione per interni ed esterni con personale specializzato.

PROMOZIONE SPECIALE

ACQUISTA
i 4 KIT accessori

euro

199,00

e ricevi

**IL PALLONE UFFICIALE
DEI MONDIALI BRASILE 2014**

Milwaukee®

- Set punte SDS - Plus RX4

Contiene: \varnothing 5/6/8x110mm
e 6/8/10/12x160mm

art. 4932352051

- Set 14 pz seghe a tazza

Contiene: \varnothing 19/22/25/29/
32/35/38/44/51/57mm

art. 49224152

**- Set 28 pz bit avvitatura
Shockwave**

art. 4932352455

**- Set 19 punte
ferro HSS-G**

Contiene \varnothing da 1 a 10
con incrementi di 0,5

art. 4932352374



**compreso
nel prezzo**

