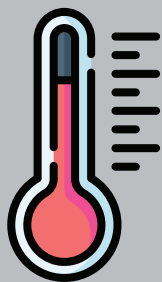


**GRUPPO
COMOLI-FERRARI**
DAL 1929 FORNITURE E SOLUZIONI PER IMPIANTI



RILEVAZIONE Istantanea DELLA TEMPERATURA CORPOREA

APPARATI
DI RETE
(SWITCH)



WORKSTATION

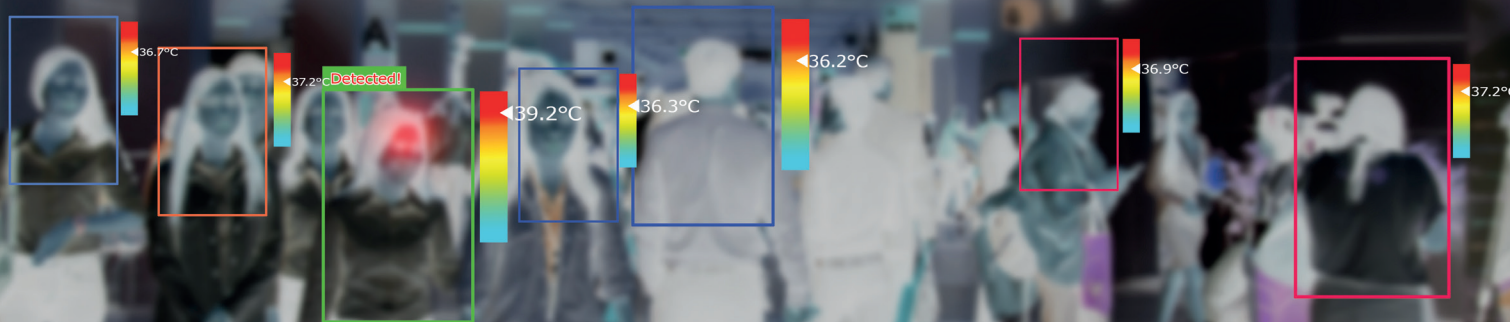
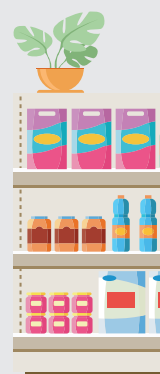


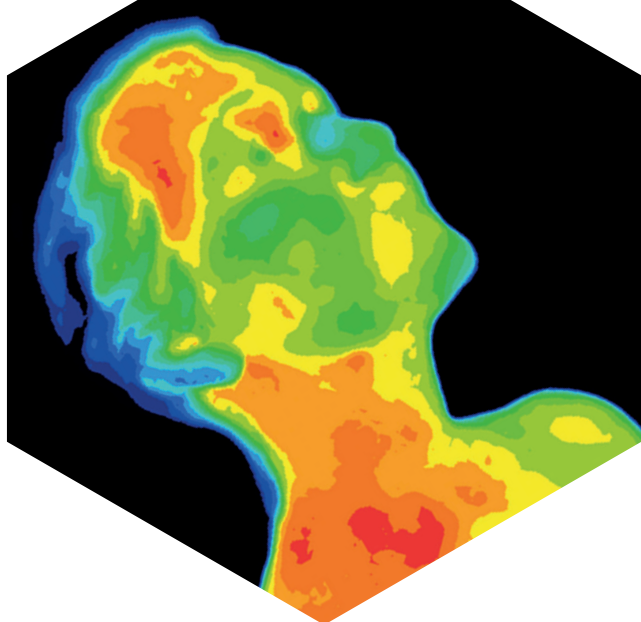
NVR

BLACKBODY



TELECAMERA
IBRIDA



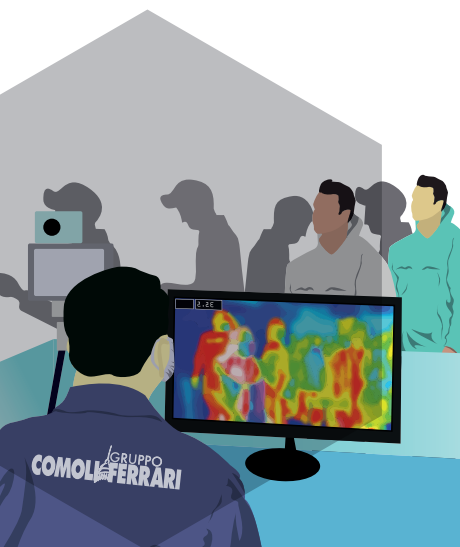


OGGI LA **RILEVAZIONE DELLA TEMPERATURA CORPOREA** SI RIVELA NUOVAMENTE UNA **NECESSITÀ URGENTE** DA DOVER MONITORARE. OCCORRE PERÒ IMPARARE DAL PASSATO E **STRUTTURARSI PER IL FUTURO** INSERENDO LE ANALISI DEI DATI BIOMETRICI COME PROCEDURE STANDARDIZZATE.

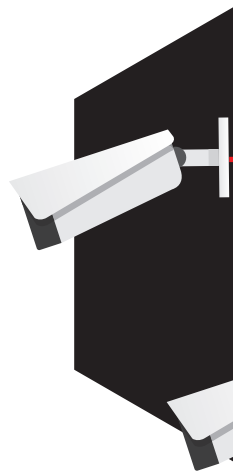
La necessità di monitorare gli accessi è essenziale **nelle realtà in cui vi è flusso e permanenza di persone**, quali ad esempio: stazioni, porti aeroporti, strutture sanitarie, industrie, centri commerciali, sale d'attesa, uffici, ecc.



Sono da distinguere le **soluzioni specificatamente studiate** allo scopo rispetto ai **prodotti singoli** utilizzati per la rilevazione.



Limitano le situazioni di pericolo **permettendo agli operatori di restare a distanza** dalle persone da misurare. Sono maggiormente efficienti permettendo di **misurare fino a 30 persone in transito** contemporaneamente senza necessariamente fermarle. Permettono una **riduzione dei costi di gestione** perché consentono l'impiego di meno operatori.



LA TELECAMERA SI COMPONE:
Della **parte TERMICA** che è stata progettata per lavorare al meglio nel range di temperatura del corpo umano con una **precisione fino a $\pm 0.1^{\circ}\text{C}$** .
Della **parte VISIVA** che identifica il volto distinguendo la figura umana da altre possibili fonti di calore (identificando i volti anche se si indossano mascherina o copricapo).





Il sistema è installabile sia in **modalità permanente** che utilizzando **treppiedi** su cui vengono poste la telecamera ed altre parti che compongono la soluzione.

Qualora venisse individuata una persona con **temperatura corporea oltre la soglia** l'operatore verrebbe avvisato da un suono emesso dalla telecamera.

È anche possibile impostare un relè per gestire in automatico il **blocco di un varco d'ingresso** o di un tornello.



Si possono scegliere soluzioni con **una telecamera** o **sistemi multipunto** con più telecamere gestite centralmente per controllare più accessi contemporaneamente.

I dati acquisiti sono storicizzabili per analisi successive.

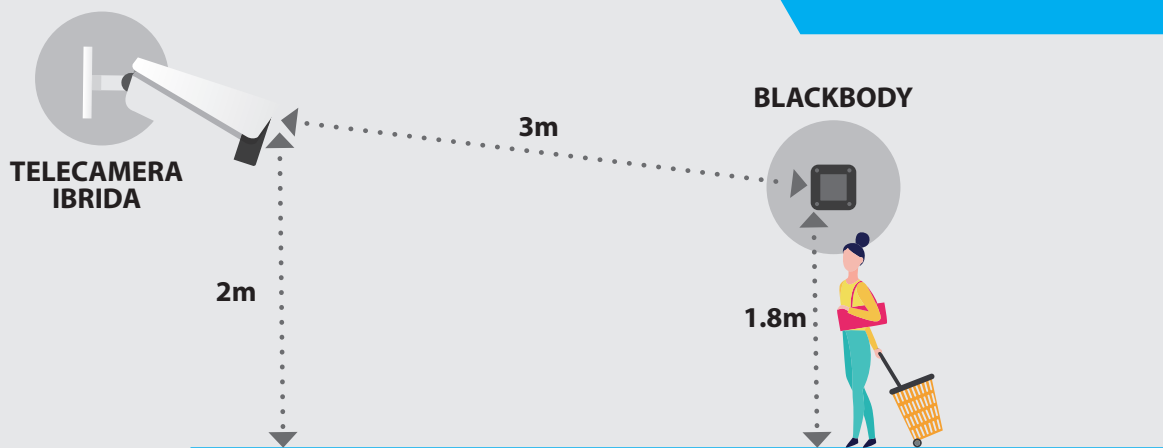
È possibile rilevare la temperatura anche utilizzando **strumenti manuali** appositamente progettati per lavorare in un range di temperatura idoneo. Utilizzando questi strumenti è necessario operare a distanza ravvicinata.



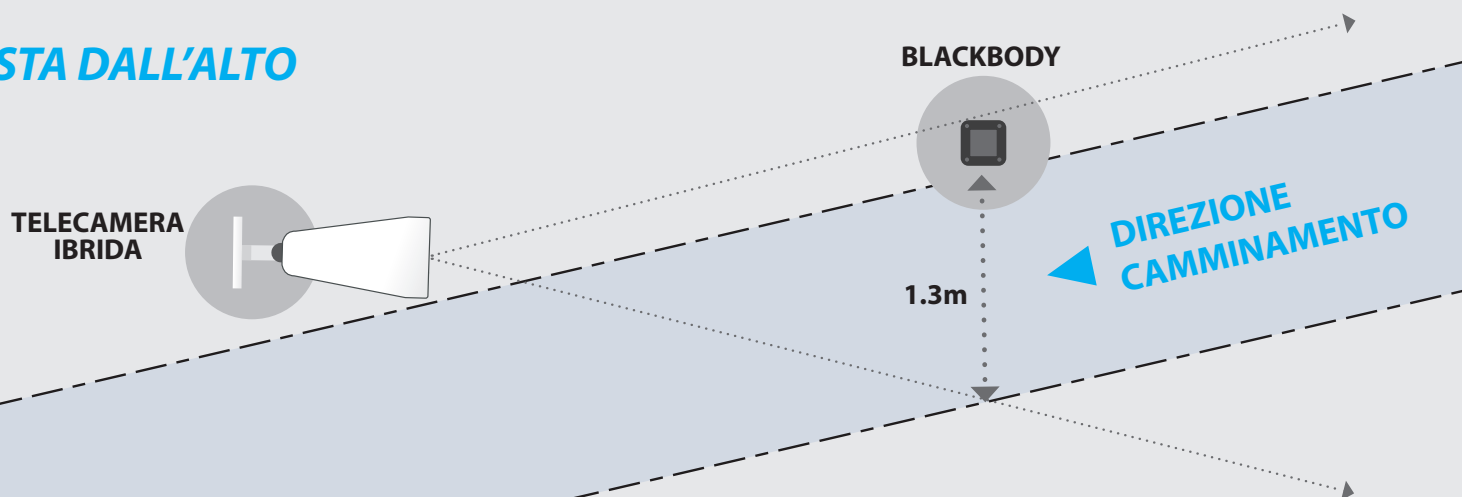
L'installazione del sistema è **rapida**, ma nella realizzazione vanno rispettati **specifici parametri** (ad esempio: altezze da terra, distanze tra i componenti) per far sì che la soluzione sia funzionale.

ESEMPIO DI INSTALLAZIONE DI UNA SOLUZIONE FISSA

VISTA LATERALE



VISTA DALL'ALTO



La composizione del sistema va fatta tenendo conto delle **esigenze specifiche di ogni installazione**.

PER INFORMAZIONI E APPROFONDIMENTI SULLE SOLUZIONI TECNICHE CONTATTA IL **FIELD SERVICE SPECIALIST SICUREZZA** COMOLI FERRARI:

SEDE, PIEMONTE NORD EST, LOMBARDIA NORD-OVEST E SUD E TOSCANA

FRANCO TENCAJOLI 0321 4401 335 6188134 franco.tencajoli@comoliferrari.it

PIEMONTE SUD EST E SUD OVEST, TORINESE, BIELLESE, VALLE D'AOSTA E SARDEGNA

FABRIZIO FRIGNOCCA 015 8493314 331 6747551 fabrizio.frignocca@comoliferrari.it

MILANO

ALESSANDRO FOSSIERI 0331 634291 338 8918739 alessandro.fossieri@comoliferrari.it

LOMBARDIA EST, BRIANZA E BERGAMO

ROBERTO PISONI 035 4558711 346 2565673 roberto.pisoni@comoliferrari.it

LIGURIA

LUCA PUPPO 0183 63746 334 6206146 luca.puppo@comoliferrari.it

EMILIA ROMAGNA E MARCHE

ROBERTO RAVETTA 0321 4401 338 6808143 roberto.ravetta@comoliferrari.it