

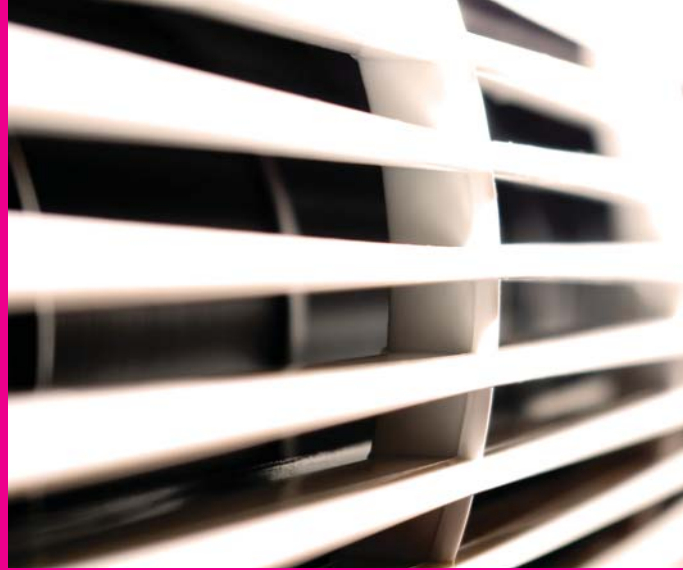


# COMOLI FERRARI

NOTIZIE E OPPORTUNITÀ DALL'AZIENDA

N°7 - GENNAIO/FEBBRAIO 2009

*Cisa*  
COMOLI FERRARI



**SPECIALE SETTORI TECNICI**

**80**  
*Anni*



**1929 - 2009**

**CRESCERE. SEMPRE. COMUNQUE.**

Nel 2009 Comoli Ferrari celebra i suoi 80 anni di attività. Fondata nel 1929 da Stefano Comoli e Paolo Ferrari, la società non ha mai smesso di crescere: da piccola azienda impiantistica con tre operai, a leader della distribuzione di materiale elettrico con oltre 600 collaboratori. Celebreremo questa lunga storia di successi con numerose iniziative speciali dedicate a tutti voi.



# SOMMARIO

- 4 **NUOVE FILIALI**  
Santhià - Voltri - Rodano - Carmagnola - Chieri
- 8 **SPECIALE**  
Settori Tecnici Comoli Ferrari
- 13 **REALIZZAZIONI DEI NOSTRI CLIENTI**  
R.V. Impianti
- 14 C.R. Impianti
- 16 **NUOVO FORNITORE**  
WFM
- 18 **NOVITÀ**  
Philips Living Colors
- 19 Philips Master Led
- 20 Prysmian Cavo Amico
- 21 Raytech Gel + Colla
- 22 Steinel SensIQ
- 23 **PROMOZIONI CF**  
Intercable
- 24 **Gewiss**  
**PROMOZIONE FORNITORI**  
Finder e Intercable
- 28 Bertoldo
- 30 Elvox
- 31 Beghelli
- 32 Bocchiotti
- 33 BM
- 34 Logisty
- 35 Fischer  
Legrand
- 36 **CAMPAGNA COMMERCIALE 2009**  
80...voglia di bollini! - Speciale 80°
- 38 **ATTUALITÀ**  
Convention - Comolissima 2008
- 39 Borse di Studio
- 40 **PRESENZE AL BANCO**
- 42 **VARIAZIONE LISTINI**
- 43 **CURIOSITÀ**
- 44 **FILIALI**

Direttore Responsabile:  
Simone Sandri

Editore:  
Comoli, Ferrari & C. S.p.A.

Redazione:  
Via Enrico Mattei 4 - Novara

Stampa:  
Italgrafica Novara



# COMOLI FERRARI

# NUOVE FILIALI



## PIÙ VICINI A VOI

Oggi potete trovare Comoli Ferrari anche a SANTHIÀ, VOLTRI, RODANO, CARMAGNOLA e in un secondo punto vendita a CHIERI. Le nuove filiali si pongono l'obiettivo di offrire un servizio sempre migliore ed essere più vicino ai clienti.

In strutture nuove e organizzate, il personale altamente qualificato è pronto a consigliare e a offrire consulenza tecnica. Il magazzino con ampia superficie offre una panoramica a 360° sui prodotti delle principali aziende produttrici di materiale elettrico.

Il personale Comoli Ferrari Vi aspetta per conoscerVi e per offrirVi un caffè!

## SANTHIÀ

SANTHIÀ (VC)  
Via Dolomiti, 9  
CAP 13048  
Tel. 0161/240509  
Fax 0161/930823  
[santhia@comoliferrari.it](mailto:santhia@comoliferrari.it)

dal Lunedì al Venerdì  
dalle 8.30 alle 12.30  
dalle 14.00 alle 18.00



# COMOLI FERRARI

4 - NUOVE FILIALI

# NUOVE FILIALI

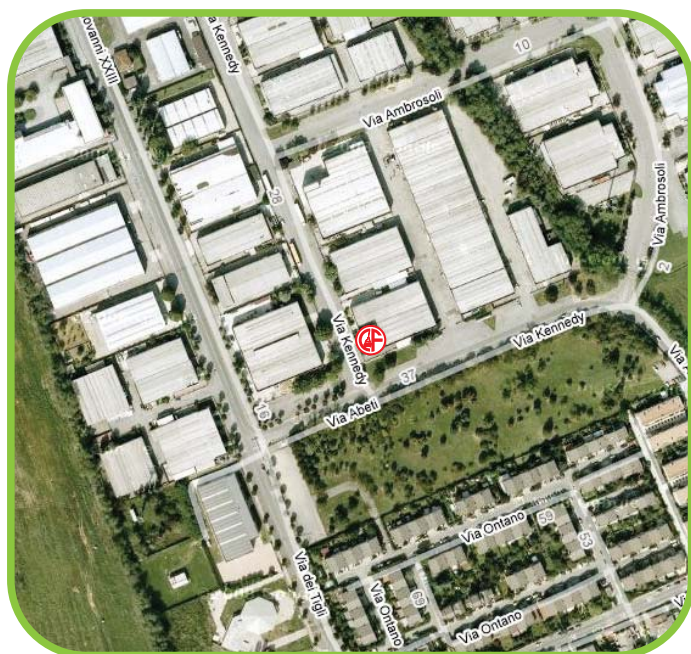
## VOLTRI



GENOVA VOLTRI  
Via delle Fabbriche, 33/Q  
CAP 16158  
Tel. 010/6131873  
Fax 010/6389928  
[genova.voltri@comoliferrari.it](mailto:genova.voltri@comoliferrari.it)

dal Lunedì al Venerdì  
dalle 8.00 alle 12.00  
dalle 14.00 alle 18.30

## RODANO



RODANO (MI)  
Via John F. Kennedy, 35  
CAP 20090  
Tel. 02/95321055  
Fax 02/95328334  
[rodano@comoliferrari.it](mailto:rodano@comoliferrari.it)

dal Lunedì al Venerdì  
dalle 8.00 alle 12.00  
dalle 14.00 alle 18.00

COMOLI FERRARI

## NUOVE FILIALI

### CARMAGNOLA

CARMAGNOLA (TO)  
 Via Guido Rossa, 10/12  
 CAP 10022  
 Tel. 011/9723927  
 Fax 011/9725546  
[carmagnola@comoliferrari.it](mailto:carmagnola@comoliferrari.it)

dal Lunedì al Venerdì  
 dalle 8.00 alle 12.30  
 dalle 14.00 alle 18.30  
 Sabato  
 dalle 8.00 alle 12.00

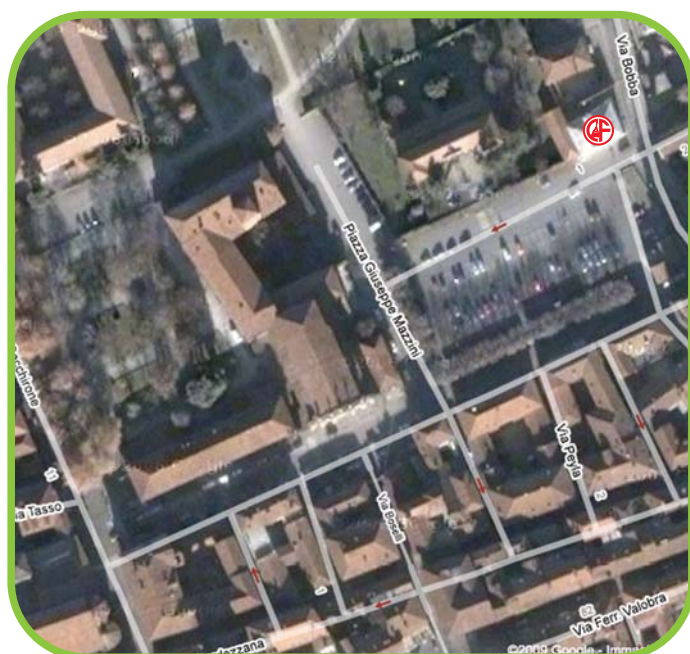


### CARMAGNOLA MAZZINI

CARMAGNOLA (TO)  
 Piazza Mazzini, 9/11  
 CAP 10022  
 Tel. 011/9710040  
 Fax 011/9729436  
[carmagnola.mazzini@comoliferrari.it](mailto:carmagnola.mazzini@comoliferrari.it)

dal Lunedì al Venerdì  
 dalle 15.30 alle 18.30  
 Sabato  
 dalle 8.00 alle 12.00

*Showroom*



# NUOVE FILIALI

## CHIERI ANDEZENO



CHIERI (TO)

Strada Andezeno, 67

CAP 10023

Tel. 011/9411240

Fax 011/9425999

[chieri.andezeno@comoliferrari.it](mailto:chieri.andezeno@comoliferrari.it)

dal Lunedì al Venerdì  
dalle 8.00 alle 12.30  
dalle 14.00 alle 18.30  
Sabato  
dalle 8.00 alle 12.00



# COMOLI FERRARI

NUOVE FILIALI - 7

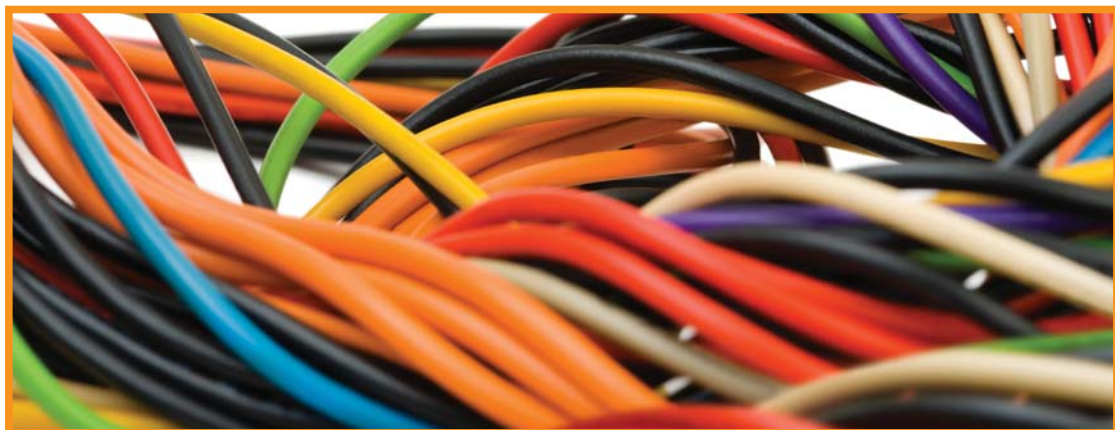
## SETTORI TECNICI

Comoli Ferrari & C. celebra nel 2009 il suo ottantesimo anniversario. In tutti questi anni l'azienda ha saputo crearsi un ruolo ai vertici del mercato delle forniture elettriche civili e industriali, grazie anche alla stretta collaborazione con i maggiori produttori nazionali e internazionali. Per mantenere questa sua posizione di rilievo e per fornire ai clienti un servizio sempre più valido ed efficace, da tempo l'azienda ha strutturato al suo interno alcuni settori specialistici, composti da personale altamente qualificato in grado di offrire la migliore risposta tecnica e commerciale a ogni richiesta di materiale elettrico per automazione, cavi, illuminazione, quadristica, sicurezza, antennistica, impianti fotovoltaici, climatizzazione, costruzioni navali. In queste pagine vi presentiamo in dettaglio le divisioni specialistiche di Comoli Ferrari, che sono sempre a vostra disposizione per qualunque richiesta di consulenza o preventivazione.

### Cavi

Il settore cavi è volto alla commercializzazione di tutti i tipi di cavo per impianti elettrici civili e industriali e per l'alimentazione e il cablaggio di apparecchiature elettriche. Inoltre Comoli Ferrari è in grado di fornire ogni tipo di cavo speciale su richiesta del cliente. Grazie a un avveniristico impianto di lavorazione completamente automatica, con silos verticale autoportante con trasloelevatore e due macchine da taglio che effettuano oltre 350 tagli giornalieri, Comoli Ferrari può accettare ordini fino all'orario di chiusura ed evaderli entro il giorno seguente.

Per informazioni: [cavi@comoliferrari.it](mailto:cavi@comoliferrari.it)

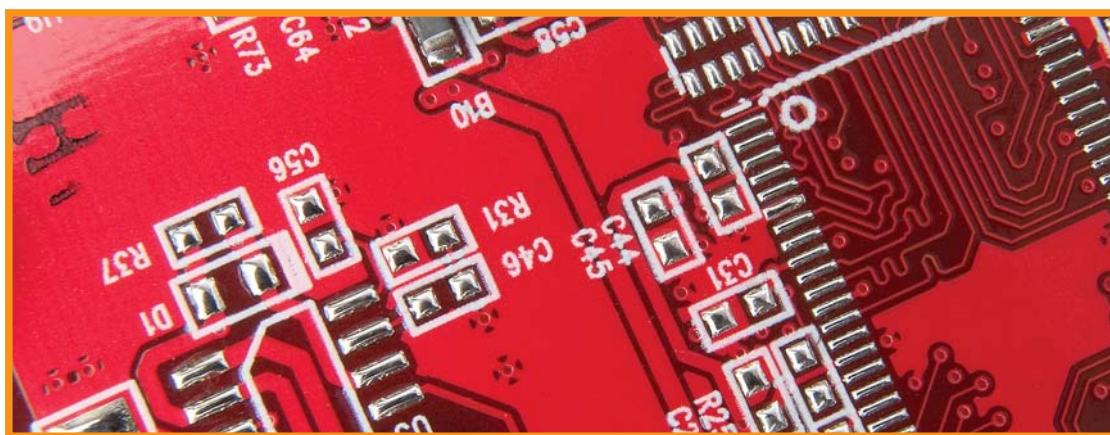




## Automazione

L'offerta Comoli Ferrari di materiale elettrico per automazione, tra le più vaste e articolate a disposizione in un'unica sede, è rivolta in particolare alle industrie chimiche, farmaceutiche, automobilistiche, della lavorazione di materie plastiche e metalli, dell'imballaggio, dell'alimentazione e alle industrie di produzione in genere. Ad essa si affianca una gamma di servizi completa, che comprende consulenza preventiva, preventivazione, assistenza postvendita (anche telefonica), organizzazione corsi di programmazione, presentazioni di nuovi prodotti, formazione del personale, programmazione.

Per informazioni: [automazione@comoliferrari.it](mailto:automazione@comoliferrari.it)



## Quadristica

Il settore è strutturato in modo da offrire al cliente un prodotto finito e certificato, pronto per l'installazione. Gli esperti Comoli Ferrari, in base a disegni, capitolati e computi metrici forniti dal cliente, ricavano il dimensionamento del quadro a bassa tensione e stilano il disegno frontale, l'elenco dei materiali e il calcolo della mano d'opera necessari per montaggio e cablaggio. Dopo l'approvazione del preventivo, il quadro viene allestito e consegnato al cliente, con certificazione di conformità e schemi elettrici aggiornati. La divisione si occupa anche dei quadri di media tensione e dei trasformatori di potenza in resina e in olio, sempre presenti a magazzino e pronti per la consegna al cliente.

Per informazioni: [quadri@comoliferrari.it](mailto:quadri@comoliferrari.it)



## Sicurezza

Comoli Ferrari offre soluzioni specifiche per ogni esigenza relativa alla sicurezza nelle abitazioni, nei luoghi di lavoro, nei locali pubblici, nelle banche, nelle industrie e negli esercizi commerciali, proponendo un completo assortimento di sistemi antifurto, antincendio, antitaccheggio e di videocontrollo. A questa offerta di alta qualità si affianca un supporto tecnico e commerciale altamente professionale, al servizio della piccola impresa come del professionista del settore. Il cliente viene seguito in ogni fase, dal calcolo del preventivo alla scelta dei prodotti, fino alla loro installazione.

Per informazioni: [sicurezza@comoliferrari.it](mailto:sicurezza@comoliferrari.it)



## Antenne

Dal 2000 Comoli Ferrari ha al proprio interno un ufficio dedicato all'antennistica, deputato a fornire un servizio tecnico e commerciale pre- e post-vendita per qualsiasi tipologia di impianto televisivo terrestre, digitale e satellitare. I suoi fornitori sono tutti leader di settore, come Fracarro, Fte Maximal, Elint Iare, Telewire, Cavel, Rover, Unaohm. Tra le realizzazioni effettuate, quelle per il Palahockey di Torino e per il Residence Torre dell'Orologio di Sestriere.

Per informazioni: [antenne@comoliferrari.it](mailto:antenne@comoliferrari.it)



## ILLUMINAZIONE

Un vastissimo catalogo di prodotti illuminotecnici e un'assistenza completa per ogni esigenza. Gli esperti Comoli Ferrari, sempre a disposizione dei clienti per consulenze tecniche, progettazioni e sopralluoghi, affiancano il cliente in ogni problema di illuminazione, sia di interni che di esterni. La sinergia che lega l'azienda alle maggiori industrie del settore permette un continuo aggiornamento sull'evoluzione della luce artificiale, in particolare sui prodotti a risparmio energetico e sulle innovative tecnologie a led e ottiche. I prodotti della Divisione Luce sono esposti nella sede centrale di Novara e nei 12 showroom di Alessandria, Biella, Cinisello Balsamo, Genova Santa Zita, Gozzano, La Spezia, Novara Pernate, Olgiate Olona, Pavia, Sanremo, Savona, Torino Mirafiori.

Per informazioni: [illuminazione@comoliferrari.it](mailto:illuminazione@comoliferrari.it)



## FOTOVOLTAICO

L'interesse per le energie rinnovabili è in continua crescita e fin dal 2000 Comoli Ferrari ha iniziato a trattare moduli fotovoltaici. L'azienda propone pannelli e inverter omologati delle migliori marche per la realizzazione di impianti fotovoltaici da 1 kW fino a qualche centinaio di kW che rispondono alle attuali normative e idonei al conseguimento dei benefici economici previsti dalla legge. Il servizio offerto è completo: dal sopralluogo allo sviluppo del preventivo, dalla fornitura dei materiali fino al disbrigo, grazie all'intervento di collaboratori professionisti, delle pratiche per ottenere il riconoscimento della tariffa incentivante del Gestore dei Servizi Elettrici o i finanziamenti per gli impianti a risparmio energetico.

Per informazioni: [fotovoltaico@comoliferrari.it](mailto:fotovoltaico@comoliferrari.it)



## Climatizzazione

Con i marchi di punta Daikin, Mitsubishi, Samsung e Orieme, Comoli Ferrari mette a disposizione dei suoi clienti una gamma di scelta completa, a copertura di ogni esigenza nel campo della climatizzazione, dagli impianti domestici a quelli realizzati per spazi più ampi, quali uffici, negozi o edifici industriali.

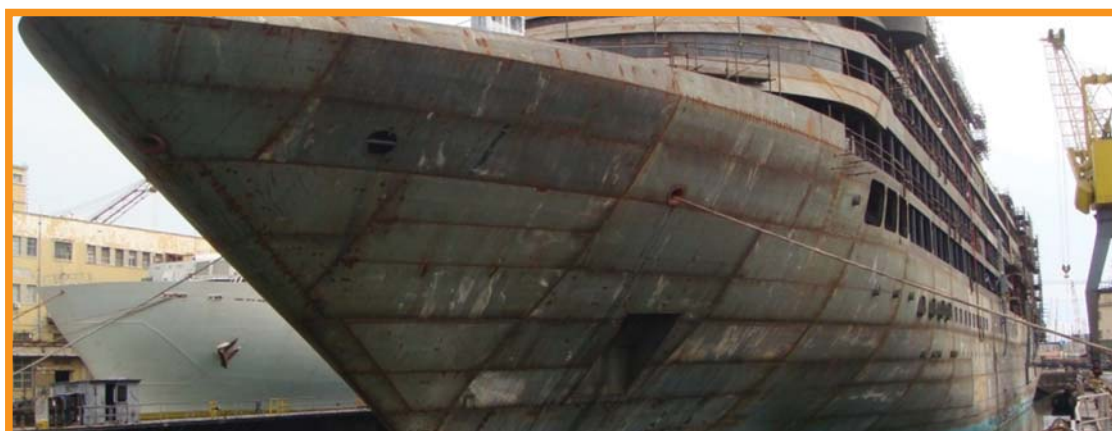
Per informazioni: [clima@comoliferrari.it](mailto:clima@comoliferrari.it)



## Navale

La presenza di Comoli Ferrari nel settore delle costruzioni navali è in continua crescita, grazie alla stretta collaborazione fra i maggiori cantieri e armatori nazionali e internazionali e gli specialisti dell'azienda. I prodotti offerti coprono tutte le esigenze di materiale elettrico per l'industria navale (passerelle, cavi, motori elettrici, trasformatori, cassette, prese in ottone, illuminazione interna ed esterna, Plc, strumentazione, quadri, segnalazione sensori, pressostati, prese CEE, teleruttori, interruttori automatici, finecorsa, inverter, lampade, avviatori, utensileria). Tra le realizzazioni effettuate con materiali forniti da Comoli Ferrari, l'allestimento delle navi da crociera Odyssey di Seabourn e Splendor di Carnival.

Per informazioni: [navale@comoliferrari.it](mailto:navale@comoliferrari.it)



# REALIZZAZIONI

## L'AGENZIA 12 DI TORINO DELLA BANCA POPOLARE DI NOVARA

R.V. impianti

L'azienda R.V. Impianti di Piobesi Torinese, con la collaborazione della filiale Comoli Ferrari di Nichelino, ha realizzato gli impianti elettrici e illuminotecnici della Agenzia 12 di Torino della Banca Popolare di Novara. Il titolare della ditta, Massimo Cominato, ha voluto così esprimere la sua riconoscenza a Comoli Ferrari per l'impegno e la sollecitudine nel fornire i materiali necessari:

*"Vorremmo ringraziare la Società Comoli Ferrari Spa che si è prodigata per raggiungere con noi l'obiettivo della consegna senza alcun ritardo della nuova Agenzia n.12 di Torino in Corso Beccaria 1 della Banca Popolare di Novara. Un ringraziamento particolare a collaboratori, direttore e agente di zona della filiale di Nichelino."*

*Massimo Cominato*



COMOLI FERRARI

## L'ABBAZIA DI SAN SILVANO A ROMAGNANO SESIA

L'azienda C.R. IMPIANTI di Romagnano Sesia, in collaborazione con il p.i. Arienta e l'ufficio illuminotecnico di Comoli Ferrari, ha realizzato l'impianto di illuminazione della chiesa parrocchiale.



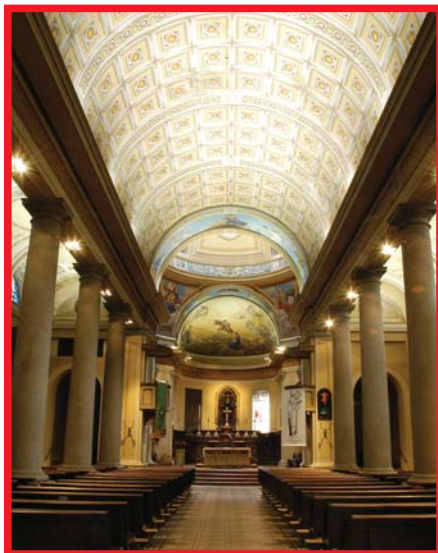
### CENNI STORICO-ARTISTICI

La chiesa di San Silvano a Romagnano Sesia è storicamente documentata già nel 1008 come chiesa dell'omonima abbazia benedettina. Ricostruita verso la metà del XVI secolo con struttura a tre navate, fu sottoposta a nuovi interventi nel 1692 e infine, danneggiata da un incendio nel 1845, fu ricostruita nelle forme attuali nel 1856. Interessante dal punto di vista architettonico il campanile a portico con entrata principale; all'interno, di grande pregio sono l'altare comunitario e l'ambone. Il primo è costituito da un sarcofago marmoreo risalente al V secolo che anticamente custodiva le spoglie di San Silvano, mentre il secondo è un cippo votivo del IHI secolo d.C. decorato con figure maschili in rilievo. Nella sacrestia sono collocate opere pittoriche cinquecentesche di notevole valore, quali una tavola raffigurante una Madonna con Bambino del 1513, opera di Macrino d'Alba, un "Ecce Homo" eseguito intorno al 1575 da Bernardino Lanino e un'altra tavola di grandi dimensioni raffigurante la Pentecoste, ancora attribuita a Lanino e datata 1577.

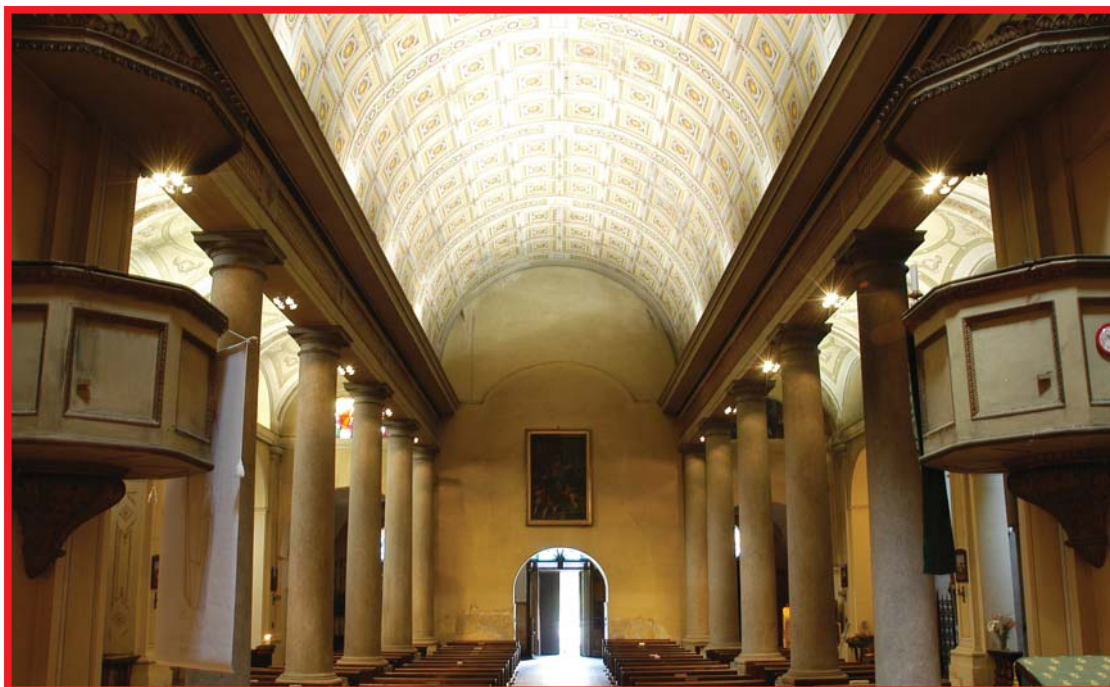
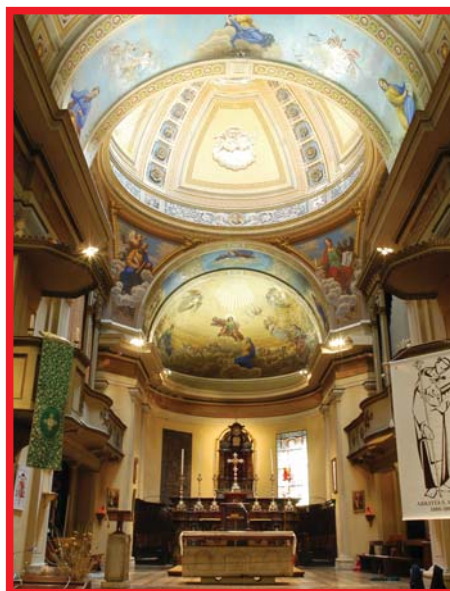


# REALIZZAZIONI

## PROGETTO ILLUMINOTECNICO



Data l'importanza del monumento l'intervento progettuale si è concentrato sulla valorizzazione ed il rispetto dell'esistente. E' stato scelto un impianto poco intrusivo con corpi illuminanti adagiati in punti dove risultano pressoché invisibili. La zona dell'altare, l'abside e le navate sono state esaltate da proiettori a ioduri metallici adagiati sui cornicioni utilizzati in modo indiretto. Per evidenziare direttamente i particolari architettonici sono invece stati scelti corpi illuminanti con lampade alogene AR111 che hanno la caratteristica di concentrare il fascio luminoso nel punto desiderato. Il risultato è un'illuminazione di grande effetto che mette in risalto le architetture, gli affreschi e le decorazioni senza l'impatto di elementi estranei.



COMOLI FERREARI

# NUOVO FORNITORE



GRUPPI ELETTROGENI  
TORRI FARO  
MOTOSALDATRICI  
GENERATORI A CARDANO

L'azienda W.F.M., fondata nel 1985, è specializzata nella produzione di gruppi elettrogeni con sede a Mirandola in provincia di Modena. L'esperienza di tanti anni ha portato l'azienda a fare una scelta qualitativamente "coraggiosa" già da qualche anno, ma che attualmente si sta rivelando vincente: tutti i componenti dei generatori, dal motore all'alternatore alla più piccola vite passando per i componenti elettrici, sono di produzione italiana o comunque europea/occidentale.



La gamma di produzione comprende gruppi elettrogeni di potenza da 1 a 2000 KVA che si completa con la produzione di motosaldatrici, torri di illuminazione, generatori a cardano e gruppi da incasso appositamente studiati per applicazioni in camper o

veicoli commerciali. Un nutrito catalogo di accessori a corredo consente l'impiego ottimale dei gruppi in ogni campo applicativo.

Le linee di produzione sono organizzate al fine di ottenere macchine ben finite e soggette al più stretto controllo di qualità proprio per garantire all'utilizzatore un uso professionale e sicuro ed al tempo stesso una straordinaria flessibilità in caso di richiesta di personalizzazioni fuori standard.





# NUOVO FORNITORE



CODICE  
PROMO  
PR009033

## OFFERTA SPECIALE!



### ELEMEX SHX2000 CF79581

- Potenza 2000W monofase
- Motore Honda
- Cycloconverter
- Corrente stabile e di alta qualità
- Solo 24 kg.

**745€ +IVA**



### HONDA EU20i CF79582

- Potenza 2000W monofase
- Motore Honda
- Inverter con regolatore di giri automatico
- Corrente stabile e di alta qualità

**1.145€ +IVA**



### PN45-MH CF79583

- Potenza 3600W monofase
- Motore Honda
- Su telaio aperto
- 2 prese monofasi
- Avviamento a strappo

**715€ +IVA**

COMOLI FERREARI

COMOLI FERFARI

NOVITÀ

PHILIPS

CODICE  
PROMO  
PR009003

LIVING COLORS

Infiniti colori nelle tue mani

- 16 milioni di colori possibili
- Telecomando intuitivo
- Possibilità di scegliere il colore e regolare l'intensità della luce
- Sistema cambiacolore automatico incluso

Colora il tuo stile

- Design elegante ed esclusivo

Divertimento senza fine

- LED ad alta potenza e lunga durata

Incredibile esperienza

- Puoi collegare fino a 6 LivingColors

Basso consumo energetico

- Fino a 15 W



LIVING COLORS MINI

A partire da 89,90 Euro



# NOVITÀ

CODICE  
PROMO  
PRO09004

## PHILIPS

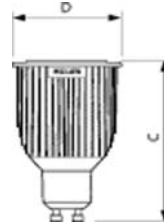
### MASTER LED

Philips, con il marchio Lumileds, è il leader mondiale nel settore dei LED. Il LED utilizzato è il 7W LUXEON Rebel - la più piccola superficie LED montabile disponibile, che offre i migliori lumen del settore ed il massimo rendimento luminoso, con un'eccellente resa di colore. I vantaggi sono molti. I LED possono durare più di 45.000 ore e quindi hanno una vita di circa 45 volte superiore a quella delle tradizionali lampade ad incandescenza con un vantaggio economico significativo. Inoltre i LED producono un fascio luminoso privo di raggi UV e radiazioni infrarosse, fattore importante in presenza di alimenti o altri prodotti di consumo. Il fascio luminoso chiaramente definito implica che tutta la luce viene indirizzata in una precisa direzione senza inutili sprechi. Queste nuove lampade inoltre si accendono all'istante, diversamente dalle lampade compatte fluorescenti aventi la medesima forma.

MASTER LED offre una grande opportunità di innovazione dove è richiesto un design luminoso creativo ed è stata studiata per essere perfettamente retrofit. Di conseguenza, possono rimpiazzare gli attuali faretto GU 10 senza necessità di sostituire gli apparecchi luminosi, evitando inutili spese. La completa compatibilità con gli esistenti dispositivi luminosi ne rende molto semplice l'installazione.

#### MASTER LED 7W GU10 230V 1CT/6

	Temperatura colore (K)	Resa cromatica (Ra)	Lumen (Lm)	Intensità Luminosa (Cd)	Misure C (mm) D (mm)	
CW 25D luce fredda - CF80067	4200	70	230	800	80,5	50,2
WW 40D luce calda - CF79649	3100	85	150	200		



# COMOLI FERRARI

NOVITÀ - 19

# NOVITÀ



## CAVO AMICO QUADRI A REGOLA D'ARTE

**G-SETTE<sup>più</sup>™ amico**

**Afumex™ 1000 amico**

Prysmian Italia lancia un'importante novità sul mercato dei cavi elettrici di bassa tensione. Il nuovo prodotto si chiama CAVO AMICO e l'innovazione coinvolge due delle principali famiglie di prodotto della gamma Prysmian, destinate al settore terziario-residenziale: **G-sette più** e **Afumex 1000**.

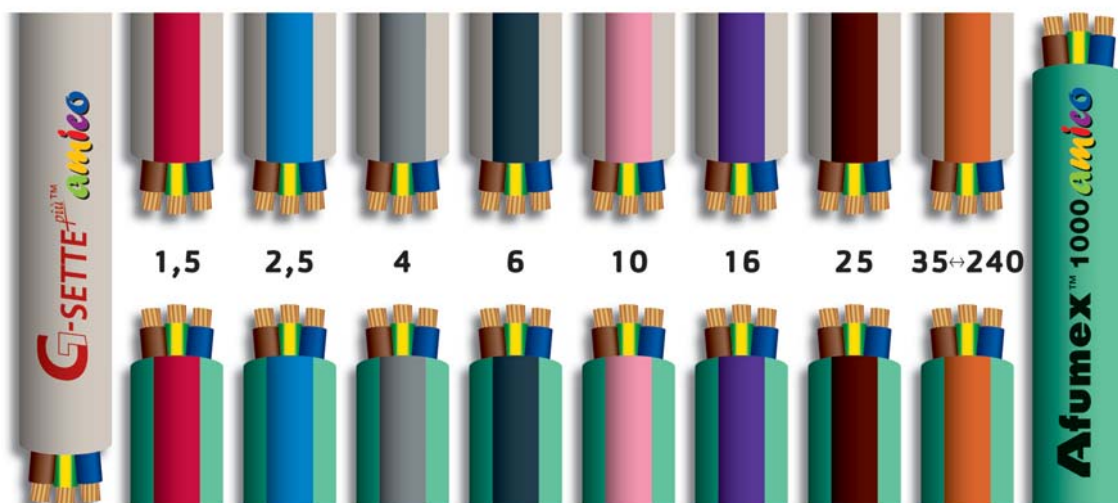
La "rivoluzione" introdotta dalla nuova tecnologia consiste nel poter distinguere a colpo d'occhio la sezione del conduttore mediante un codice colore posto sulla guaina esterna del cavo, in aggiunta alla tradizionale stampigliatura.

Il codice identificativo viene realizzato mediante bande di otto diversi colori, ciascuno corrispondente in maniera univoca ad ogni sezione di conduttore.

I principali vantaggi offerti dal sistema AMICO sono rappresentati da:

- Immediata identificazione in magazzino delle sezioni disponibili
- Facilità di gestione e identificazione dei cavi in cantiere
- Immediata identificazione della sezione dei cavi installati
- Semplificazione nelle verifiche di corretta esecuzione dell'impianto e di manutenzione

Tutti vantaggi mirati a semplificare il lavoro dell'installatore!



COMOLI  
FERRARI

# NOVITÀ

CODICE  
PROMO  
PRO09010

## Ray Tech

# MAGIC RUBBER

Gomma liquida bicomponente isolante, sigillante e protettiva, estremamente conformante ed avvolgente, flessibile ed elastica, non propagante la fiamma, di elevatissime caratteristiche dielettriche, termiche, meccaniche ed elastiche.

- Atossica e sicura
- Priva di scadenza
- Ignifuga e non propagante la fiamma
- A bassa emissione di gas tossici e corrosivi
- Riaccessibile, flessibile ed elastica nel tempo
- Reticola rapidamente a temperatura ambiente (10 minuti a +25°C)
- Isola e sigilla con grado di protezione superiore a IP68
- Elevate caratteristiche dielettriche, termiche, meccaniche ed elastiche
- Per installazioni fino a 1 kV
- Isolamenti per immersione (treccie di rame, capicorda e connettori, condensatori, trasformatori, circuiti stampati)
- Parti stampate e stampi in gomma
- Piani antiscivolo impermeabilizzati
- Guarnizioni elastiche
- Terminali e giunti BT
- Elastici di qualsiasi forma e dimensione
- Isolamenti termici
- Collante elastico per carta, cartone e materie plastiche

CF78690  
17,90 Euro



2 flaconi per  
totali 500 gr di prodotto,  
1 misurino e 1 paletta mescolatrice

# SUPER MAGIC ADHESIVE

Gel adesivo monocomponente per uso professionale adatto per l'incollaggio tra metalli, legno, carta e cartone e loro derivati, in grado di sostituire saldature e fissaggi con viti su qualsiasi superficie.

Rispetto ai sistemi di incollaggio tradizionali presenta:

- Flessibilità ed elasticità nel tempo
- Elevatissima adesione.
- Ampia temperatura di utilizzo: da -60°C a +150°C
- Possibilità di esposizione alle alte temperature
- Tempo di lavorabilità elevato
- Tempo di pelle: 5 h
- Tempo di presa: 12 h
- Possibilità di esposizione anche all'esterno
- Carico di rottura alla trazione: 1,1 MPa
- Allungamento a rottura: 550 %
- Atossicità e sicurezza



CF78691  
4,25 Euro

1 tubetto da 70 ml

# COMOLI FERARI

NOVITÀ - 21

# NOVITÀ

**STEINEL®**  
German Quality

CODICE  
PROMO  
PRO09027

## sensIQ

Eleganza, funzionalità, precisione.  
Il sensIQ offre semplicemente tutto.

Sensore a raggi infrarossi per montaggio su parete  
e soffitto con 4 pirosensori integrati  
e telecomando a raggi infrarossi incluso.



A305535  
85,90 Euro

**sensIQ**



Vincitore del premio di eccellenza agli  
iF Product Design Awards del 2006.

### Vantaggi per gli installatori elettrici:

- Regolazione del raggio d'azione sull'apparecchio con precisione al metro semplice rapida e precisa.
- Rapido montaggio.
- Ampio vano per l'allacciamento elettrico con morsetti ad innesto.
- Sensore per tutte le esigenze di rilevamento fino a 300°.



### Vantaggi per i clienti finali:

- Qualità di rilevamento di prima classe, adattate con precisione alle relative circostanze.
- Aspetto estetico gradevole.
- Impostazione del valore di luce crepuscolare da telecomando.
- Funzioni utili: luce continua, off continuo, funzione vacanza anti-scassinatori.
- Modulo di accensione graduale.
- Ottimo rapporto qualità prezzo.



A312276  
85,90 Euro



COMOLI  
FERRARI



# PROMOZIONI

CODICE  
PROMO  
PRO09031

## *intercable*

# PORTA A CASA UNO ZAINO DI ATTREZZI!

1 Zaino Miyar contenente:

- Giravite ad intaglio 0,8x4x100 F II
- Giravite ad intaglio 1x5,5x125 F II
- Giravite ad intaglio 1,2x6,5x150 F II
- Giravite a croce PH1x75 F II
- Giravite a croce PH2x100 F II
- Giravite a croce PZ1x75 F II
- Giravite a croce PZ2x100 F II
- Pinza universale 180 INT 2K
- Tagliacavo 160 INT 2K
- Pinza becchi diritti 200 INT 2K
- Forbice per elettricisti 2K
- Guanti di protezione Grip Grosse 9
- Flessometro mt. 3 x 16 mm
- Livella "baby" rossa
- Set chiavi a brugola "Pocketstar"
- Cutter con lama trapezoidale
- Profi-Key - blisterato
- Archetto PUK con lama 2000
- Martello alla Tedesca 300 gr.

CF80145  
172,00 Euro



MIYAR 35 - Kg 1,10  
 Materiale poliestere + nylon  
 Schienale ELS (Ergonomic Light System)  
 Fibbie di compressione laterali e Porta piccozza.



# COMOLI FERRARI

## GEWISS

### GRANDE PROMOZIONE!

Il 2009 segna l'80° anniversario dalla fondazione di Comoli Ferrari. Per celebrare l'evento, per tutto l'anno sono previste promozioni speciali che daranno diritto a fantastici premi immediati o, in alternativa, raggiungendo almeno il traguardo minimo (170 punti) a raccogliere punti validi per lo speciale Catalogo Premi Comoli Ferrari "80...voglia di premiarti!".



NAVIGATORE  
MYGUIDE  
Mappa Italia  
Teletlas  
Schermo 3.5"  
Memory  
Card Slot

170  
punti



CELLULARE  
NOKIA 3600  
Lettore MP3  
Fotocamera  
3.2 MP  
Internet/e-mail  
Display 2"

330  
punti



MONITOR  
TV LCD LG 19"  
Wide Color TFT  
Risoluzione 1440x900  
TV Tuner integrato  
Decoder digitale integrato

470  
punti



CELLULARE  
NOKIA 6210  
Navigatore GPS  
Lettore MP3  
Fotocamera  
3.2 MP  
Internet/e-mail  
Display 2.4"

580  
punti





# PROMOZIONI

## GEWISS



720  
punti

ACER  
eMACHINES E510  
Intel Celeron M560  
Ram 1 Gb  
Hard Disk 160 Gb  
Schermo TFT 15.4"  
DVD DL Super Multi  
Wireless  
Windows Vista



1.160  
punti

TV LCD LG 42"  
Risoluzione 1366x768  
Dolby Digital  
Decoder Invisible Speaker  
Audio 10W+10W  
Digitale terrestre

Ogni 50 euro (IVA esclusa) di prodotti in promozione acquistati, guadagnerete da 3 a 20 punti. Con i punti accumulati, al termine della promozione potrete scegliere uno di questi fantastici premi!

Per informazioni o per richiedere il Catalogo Premi rivolgetevi alla vostra filiale Comoli Ferrari o al vostro agente.



# COMOLI FERRARI

# PROMOZIONI

 **finder** *intercable*

 **finder**<sup>®</sup>  
Produttore di relè e temporizzatori dal 1954

  
MADE IN ITALY

Collezione il set completo  
per l'installatore professionista!



Il set Intercable sarà tuo con l'acquisto dei kit di prodotti Finder

# PROMOZIONI

 **finder** *intercable*

## Calendario delle uscite dei kit

*intercable*  
UTENSILI PER PROFESSIONISTI

Ottobre 2008 - KIT 00K75:

prodotti Finder...\*  
+ marsupio e  
cercafase

CF79331



Dicembre 2008 - KIT 00K76:

prodotti Finder...\*  
+ cacciavite a  
stella piccolo

CF79332



Dicembre 2008 - KIT 00K77:

prodotti Finder...\*  
+ cacciavite a  
taglio piccolo

CF79333



Febbraio 2009 - KIT 00K78:

prodotti Finder...\*  
+ forbice

CF79334



Aprile 2009 - KIT 00K79:

prodotti Finder...\*  
+ flessometro

CF79335



Aprile 2009 - KIT 00K80:

prodotti Finder...\*  
+ spelacavi

CF79336



Giugno 2009 - KIT 00K81:

prodotti Finder...\*  
+ cacciavite a  
stella grande

CF79337



Giugno 2009 - KIT 00K82:

prodotti Finder...\*  
+ cacciavite a  
taglio grande

CF79338



\* ...vai su [www.finder.it](http://www.finder.it) per scoprire di quali prodotti si tratta!

 **finder**<sup>®</sup>  
Produttore di relè e temporizzatori dal 1954



COMOLI FERFARI

# PROMOZIONI

 bertoldo & c.

## La "PROMO" è servita



La "PROMO"  
  
 bertoldo & c.

Un piccolo menù  
 con "appetitosi" REGALI

RACCORDI E ACCESSORI PER TUBI E GUAINA

# PROMOZIONI

 bertoldo & c.

**ACQUISTANDO**  
**400,00**  
euro + IVA  
puoi scegliere tra



DECODER D.T.



ELETTROSTIMOLATORE



CANON PIXMA MX300



BAMBOLA BARBIE



MACCHINA PANE



CANON PIXMA MP240



CANON PSA460



NOKIA 2760



LETTORE MP4  
DIKOM



SAMSUNG SGH-B100



LEGO "FERRARI"



HARD DISK  
PORTATILE 160 GB

Partecipa alla PROMO CHEF con i RACCORDI e ACCESSORI PER TUBI e GUAINA BERTOLDO. Acquistando per 400, 1000 o 1500 euro potrai, con un minimo contribuito, scegliere il tuo regalo tra tante "appetitose" proposte.

**ACQUISTANDO**  
**1000,00**  
euro + IVA  
puoi scegliere tra



TOM TOM V4



EXCAVATOR  
PEG PEREGO



BUONO  
MEDIAWORLD 100 euro



IPOD NANO 8 GB



CANON A1000 IS



LETTORE DVD  
T-LOGIC



NINTENDO  
DS LITE



DIKOM TV LCD 15"



NOKIA N73



JVC GRD815

**ACQUISTANDO**  
**1500,00**  
euro + IVA  
puoi scegliere tra



BUONO  
MEDIAWORLD 150 euro



NOKIA E65



LG LCD 19"



CALCIOBALLILLA



NINTENDO WII

PROMOZIONE  
RISERVATA AGLI  
INSTALLATORI VALIDA  
FINO AL 31 MARZO 2009



COMET  
FERRARI

# PROMOZIONI

## ELVOX

### Per ogni forma d'impianto .....

Elvox dispone di molteplici soluzioni tecniche, anche per particolari e specifiche necessità. Una gamma completa di prodotti per la Videocitofonia, TVCC, Automazioni.

### E, a condizioni vantaggiose, per voi:

#### Videokit

~~975,20 Euro~~  
prezzo listino

**€ 740,00**

Prezzo di listino speciale

*Sconto del 25%*



VIDEOCITOFONIA

Art. 6329/KC

Videokit Due Fili espandibile con videocitofono serie Giotto da esterno a parete con schermo 3,5" a colori (art. 6329/C), targa serie 8000 a 2 moduli da incasso con 1 pulsante e telecamera a colori (art. 89F5/C1 + 9192 + 8092), alimentatore (art. 6922).

#### DVR a 8 ingressi e 4 telecamere

#### TVCC



~~1700,65 Euro~~  
prezzo listino

**€ 1.179,00**

Prezzo di listino speciale

*Sconto del 30%*

Art. 524H/208 + 4 Art. 5AL7 + 4 Art. 5AA0

Confezione: 1 videoregistratore digitale a 8 ingressi video, 8 uscite con terminazione selezionabile, 1 ingresso e 1 uscita audio Triplex, HDD da 160 Gb, OSD in Italiano 100 IPS, rete Lan, Backup su USB, PTZ, RS485 per collegamento tastiera e gestione Speed Dome, n° 5 utenti in visione contemporanea (art. 524H/208), 4 telecamere a colori Day & Night, DSP, alimentazione 12 Vcc, risoluzione standard, sensore SHARP 1/3", obiettivo fisso da 4,3 mm, contenitore in alluminio e tettuccio para sole, angolo IR che rispetta l'angolo dell'obiettivo, grado di protezione IP66, n°12 LED IR (art. 5AL7), 4 alimentatori con spina Europea, 12Vcc, 0,6A max (art. 5AA0).

Promozione valida fino al 28/02/2009 e fino ad esaurimento scorte

COMOLI FERREARI

# PROMOZIONI

**Beghelli**

**IP65**

**NEW!!**

Sostituisce la lampada alogena!



*CF79711  
14,90 Euro*

Praticità ed efficienza  
luminosa con tutti i vantaggi  
del risparmio energetico!

**Kit**  
con  
lampada

**24W**  
Cool White 4000 K  
**R7s**



**Beghelli**

**80% DI RISPARMIO**

PROMOZIONE VALIDA FINO AL 31 MARZO 2009

COMOLI FERRARI

# PROMOZIONI



LA PROMOZIONE È VALIDA ESCLUSIVAMENTE NELLE GIORNATE IN CUI È PRESENTE IL PERSONALE BOCCHIOTTI  
Consulta la pagina delle presenze al banco

PRODOTTI: PEDRO, PABLO E PICO  
Per ogni acquisto di almeno **200 euro**  
(al netto degli sconti a te riservati)  
per te questo fantastico premio  
**CONFEZIONE DI NUTELLA FERRERO da 5 kg**



PRODOTTI: MINICANALI, PEDRO, PABLO E PICO  
Per ogni acquisto di almeno **350 euro**  
(al netto degli sconti a te riservati)  
per te questo fantastico premio  
**MICRO HI-FI CLATRONIC MC1028**  
Con lettore CD e MP3





# PROMOZIONI



La sicurezza e l'affidabilità  
dei morsetti volanti



Prezzo netto  
per l'installatore  
199,00 €

In promozione  
con  
**VALIGIA  
PORTAUTENSILI  
IN ALLUMINIO**

#### Articolo BM 99007

Morsetti per connessioni volanti in stecche da 10 poli.

Articolo	Sezione mm <sup>2</sup>	Pezzi	Prezzo € x 100 Listino Maggio '08	Prezzo € Totale Listino Maggio '08
BM 992	2,5	80	73,00	58,40
BM 9924	4	100	98,00	98,00
BM 993	6	100	113,90	113,90
BM 994	10	20	193,00	38,60
BM 995	16	4	460,00	18,40
<b>Totale</b>		<b>304</b>		<b>327,30</b>
Valigia in alluminio				127,70
<b>Totale listino</b>				<b>455,00</b>

- ✓ *Struttura robusta in alluminio con angoli rinforzati*
- ✓ *Maniglia ergonomica con inserto in gomma antiscivolo*
- ✓ *Pratica tracolla in nylon rinforzato, ideale per il trasporto*
- ✓ *Robuste clip di chiusura con chiave di sicurezza*
- ✓ *Cerniere rinforzate in metallo*
- ✓ *Piedini di appoggio*
- ✓ *Pannello interno porta utensili*
- ✓ *Divisione del vano interno in pratici scomparti porta oggetti*



Dimensioni esterne 450x350x150 mm



Promozione valida fino ad esaurimento scorte. Prezzi in Euro, IVA esclusa.

COMOLI FERRARI

# PROMOZIONI

**LOGISTY**  
by hager

PROMOZIONE RISERVATA AGLI INSTALLATORI

## RICOMINCIO DA FACILE

SCONTO € 300!



### KIT D'ALLARME SENZA FILI

LOGISTYEXPERT SK344-221

composto da:

CENTRALE S301-221 FACILE

RIVELATORE S161-22I

TELECOMANDO S614-22X

Prezzo di listino ~~€ 953,00~~

PREZZO PROMOZIONALE DI LISTINO

**€ 653,00**

SCONTO € 230!



### COMBINATORE TELEFONICO GSM

LOGYSTEL  
COMBINATORE G470-30X

Prezzo di listino ~~€ 1.080,00~~

PREZZO PROMOZIONALE DI LISTINO

**€ 850,00**

Promozione valida  
dall'1 al 28 febbraio 2009  
(fino ad esaurimento scorte).  
Tutti i prezzi riportati sono IVA esclusa.

**LOGISTY**  
by hager

COMOLI FERARI

# PROMOZIONI

## fischer



Utility Box fischer  
più utili non si può



PROMO  
ANNIVERSARIO

50  
YEARS

fischer

CF79114  
99,50 Euro

**Box 2** art. 71694

contiene  
3 buste da  
500 tasselli SX6  
+ 3 buste da  
500 viti



Acquista i tasselli SX-S.  
L'utile box rosso in omaggio per te.

PROMOZIONE VALIDA  
FINO AL 31 MARZO 2009

## legrand

Colson & Colring

PROMOZIONE VALIDA FINO AL 31 MARZO 2009

### Che forza!

Scegliendo un  
KIT COLSON o un

KIT COLRING, riceverai

SUBITO IN REGALO il

SET FITNESS LEGRAND,

composto da

1 borsone,

1 accappatoio

e 1 telo panca.

LEGRAND  
TI AIUTA  
A MANTENERTI  
IN FORMA!

Forti come i collari Colson e Colring  
con l'utile Set Fitness Legrand.

Da sempre i collari Legrand rappresentano la  
migliore garanzia di facilità di messa in opera,  
tenuta e durata, in tutte le condizioni d'impiego.



CF78477  
153,90 Euro

CF78476  
153,90 Euro



KIT COLSON		LGRVCLSN08
COO.	DESCRIZIONE	PZ.
031913	COLSON COLLARE NERO 9 X 185 mm	300
031916	COLSON COLLARE NERO 9 X 262 mm	400
031919	COLSON COLLARE NERO 9 X 357 mm	400

Prezzo netto 153,90 €

KIT COLRING		LGRVCLRG08
COO.	DESCRIZIONE	PZ.
032030	COLRING COLLARE INCOLORE 2,4 X 95 mm	1000
032031	COLRING COLLARE INCOLORE 2,4 X 140 mm	500
032032	COLRING COLLARE INCOLORE 2,4 X 180 mm	1000
032038	COLRING COLLARE INCOLORE 3,5 X 180 mm	1000
032044	COLRING COLLARE INCOLORE 4,6 X 260 mm	500
032045	SUPPORTO ADESSIVO INCOLORE	100

Prezzo netto 153,90 €

COMOLI FERARI

# 80...VOGLIA DI BOLLINI!



ACQUISTA AL BANCO!

*Aderisci alla raccolta bollini che Comoli Ferrari ha organizzato per il 2009 per tutti i suoi clienti! Potrai vincere fantastici premi!*



# CAMPAGNA 2009

# COMO FERRARI

*Chiedi al banco la scheda e raccogli qui i tuoi bollini!*

inizia da qui!																																																																																																																																	
4	5	6	7	8	9	10	81	82	83	84	85	86	87	165	166	167	168	169	170	171	249	250	251	252	253	254	255	333	334	335	336	337	338	339	417	418	419	420	421	422	423																																																																																								
11	12	13	14	15	16	17	88	89	90	91	92	93	94	172	173	174	175	176	177	178	256	257	258	259	260	261	262	340	341	342	343	344	345	346	424	425	426	427	428	429	430																																																																																								
18	19	20	21	22	23	24	95	96	97	98	99	100	101	179	180	181	182	183	184	185	263	264	265	266	267	268	269	347	348	349	350	351	352	353	431	432	433	434	435	436	437																																																																																								
25	26	27	28	29	30	31	102	103	104	105	106	107	108	186	187	188	189	190	191	192	270	271	272	273	274	275	276	354	355	356	357	358	359	360	438	439	440	441	442	443	444																																																																																								
32	33	34	35	36	37	38	109	110	111	112	113	114	115	193	194	195	196	197	198	199	277	278	279	280	281	282	283	361	362	363	364	365	366	367	445	446	447	448	449	450	451																																																																																								
39	40	41	42	43	44	45	116	117	118	119	120	121	122	200	201	202	203	204	205	206	284	285	286	287	288	289	290	368	369	370	371	372	373	374	452	453	454	455	456	457	458																																																																																								
46	47	48	49	50	51	52	123	124	125	126	127	128	129	207	208	209	210	211	212	213	291	292	293	294	295	296	297	375	376	377	378	379	380	381	459	460	461	462	463	464	465																																																																																								
53	54	55	56	57	58	59	130	131	132	133	134	135	136	214	215	216	217	218	219	220	298	299	300	301	302	303	304	382	383	384	385	386	387	388	466	467	468	469	470	471	472																																																																																								
60	61	62	63	64	65	66	137	138	139	140	141	142	143	221	222	223	224	225	226	227	305	306	307	308	309	310	311	389	390	391	392	393	394	395	473	474	475	476	477	478	479																																																																																								
67	68	69	70	71	72	73	144	145	146	147	148	149	150	228	229	230	231	232	233	234	312	313	314	315	316	317	318	396	397	398	399	400	401	402	480	481	482	483	484	485	486																																																																																								
74	75	76	77	78	79	80	151	152	153	154	155	156	157	235	236	237	238	239	240	241	319	320	321	322	323	324	325	403	404	405	406	407	408	409	487	488	489	490	491	492	493																																																																																								
							158	159	160	161	162	163	164	242	243	244	245	246	247	248	326	327	328	329	330	331	332	410	411	412	413	414	415	416	494	495	496	497	498	499	500																																																																																								

**80 Anni**  
**30...VOGLIA DI BOLLINI!**

NUMERI DA RACCOLTARE:  
1000, 1001, 1002, 1003, 1004, 1005, 1006, 1007, 1008, 1009, 1010, 1011, 1012, 1013, 1014, 1015, 1016, 1017, 1018, 1019, 1020, 1021, 1022, 1023, 1024, 1025, 1026, 1027, 1028, 1029, 1030, 1031, 1032, 1033, 1034, 1035, 1036, 1037, 1038, 1039, 1040, 1041, 1042, 1043, 1044, 1045, 1046, 1047, 1048, 1049, 1050, 1051, 1052, 1053, 1054, 1055, 1056, 1057, 1058, 1059, 1060, 1061, 1062, 1063, 1064, 1065, 1066, 1067, 1068, 1069, 1070, 1071, 1072, 1073, 1074, 1075, 1076, 1077, 1078, 1079, 1080, 1081, 1082, 1083, 1084, 1085, 1086, 1087, 1088, 1089, 1090, 1091, 1092, 1093, 1094, 1095, 1096, 1097, 1098, 1099, 1100, 1101, 1102, 1103, 1104, 1105, 1106, 1107, 1108, 1109, 1110, 1111, 1112, 1113, 1114, 1115, 1116, 1117, 1118, 1119, 1120, 1121, 1122, 1123, 1124, 1125, 1126, 1127, 1128, 1129, 1130, 1131, 1132, 1133, 1134, 1135, 1136, 1137, 1138, 1139, 1140, 1141, 1142, 1143, 1144, 1145, 1146, 1147, 1148, 1149, 1150, 1151, 1152, 1153, 1154, 1155, 1156, 1157, 1158, 1159, 1160, 1161, 1162, 1163, 1164, 1165, 1166, 1167, 1168, 1169, 1170, 1171, 1172, 1173, 1174, 1175, 1176, 1177, 1178, 1179, 1180, 1181, 1182, 1183, 1184, 1185, 1186, 1187, 1188, 1189, 1190, 1191, 1192, 1193, 1194, 1195, 1196, 1197, 1198, 1199, 1200, 1201, 1202, 1203, 1204, 1205, 1206, 1207, 1208, 1209, 1210, 1211, 1212, 1213, 1214, 1215, 1216, 1217, 1218, 1219, 1220, 1221, 1222, 1223, 1224, 1225, 1226, 1227, 1228, 1229, 1230, 1231, 1232, 1233, 1234, 1235, 1236, 1237, 1238, 1239, 1240, 1241, 1242, 1243, 1244, 1245, 1246, 1247, 1248, 1249, 1250, 1251, 1252, 1253, 1254, 1255, 1256, 1257, 1258, 1259, 1260, 1261, 1262, 1263, 1264, 1265, 1266, 1267, 1268, 1269, 1270, 1271, 1272, 1273, 1274, 1275, 1276, 1277, 1278, 1279, 1280, 1281, 1282, 1283, 1284, 1285, 1286, 1287, 1288, 1289, 1290, 1291, 1292, 1293, 1294, 1295, 1296, 1297, 1298, 1299, 1300, 1301, 1302, 1303, 1304, 1305, 1306, 1307, 1308, 1309, 1310, 1311, 1312, 1313, 1314, 1315, 1316, 1317, 1318, 1319, 1320, 1321, 1322, 1323, 1324, 1325, 1326, 1327, 1328, 1329, 1330, 1331, 1332, 1333, 1334, 1335, 1336, 1337, 1338, 1339, 1340, 1341, 1342, 1343, 1344, 1345, 1346, 1347, 1348, 1349, 1350, 1351, 1352, 1353, 1354, 1355, 1356, 1357, 1358, 1359, 1360, 1361, 1362, 1363, 1364, 1365, 1366, 1367, 1368, 1369, 1370, 1371, 1372, 1373, 1374, 1375, 1376, 1377, 1378, 1379, 1380, 1381, 1382, 1383, 1384, 1385, 1386, 1387, 1388, 1389, 1390, 1391, 1392, 1393, 1394, 1395, 1396, 1397, 1398, 1399, 1400, 1401, 1402, 1403, 1404, 1405, 1406, 1407, 1408, 1409, 1410, 1411, 1412, 1413, 1414, 1415, 1416, 1417, 1418, 1419, 1420, 1421, 1422, 1423, 1424, 1425, 1426, 1427, 1428, 1429, 1430, 1431, 1432, 1433, 1434, 1435, 1436, 1437, 1438, 1439, 1440, 1441, 1442, 1443, 1444, 1445, 1446, 1447, 1448, 1449, 1450, 1451, 1452, 1453, 1454, 1455, 1456, 1457, 1458, 1459, 1460, 1461, 1462, 1463, 1464, 1465, 1466, 1467, 1468, 1469, 1470, 1471, 1472, 1473, 1474, 1475, 1476, 1477, 1478, 1479, 1480, 1481, 1482, 1483, 1484, 1485, 1486, 1487, 1488, 1489, 1490, 1491, 1492, 1493, 1494, 1495, 1496, 1497, 1498, 1499, 1500.

COMO FERRARI  
20100 Novara - Via Felice Margu - t. +39 0321 4401  
www.comoferrari.it



Caronno Pertusella



Casie Gerola

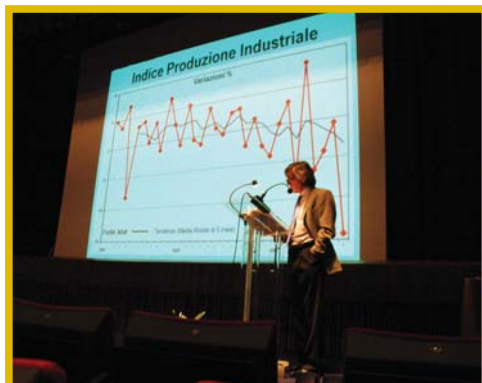
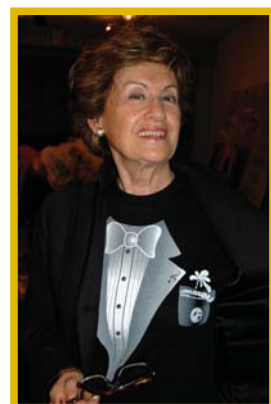
3<sup>a</sup> Edizione!

## COMOLISSIMA 2008

### LA NOSTRA CONVENTION

Nello scorso mese di novembre Comoli Ferrari, in collaborazione con BTicino, ha organizzato a Tirrenia la tradizionale Convention aziendale dove sono state presentate le strategie per il 2009.

Durante i 3 giorni non sono mancati momenti di relax e di aggregazione, che hanno attivamente coinvolto tutti gli oltre 100 partecipanti.





## BORSE DI STUDIO

Per il decimo anno consecutivo Comoli Ferrari ha consegnato a sei ragazzi dell'I.T.I.S. Omar di Novara altrettante borse di studio per particolari meriti scolastici. Le borse di studio portano il nome del fondatore dell'azienda Cav. di Gran Croce Paolo Ferrari, per ricordarne la figura di uomo e imprenditore.

Lo scorso 1° dicembre presso il Villaggio Azzurro di Novarello a Granozzo sono stati premiati sei ragazzi, che hanno ottenuto nello scorso anno scolastico i migliori risultati nelle classi 3<sup>a</sup>, 4<sup>a</sup> e 5<sup>a</sup> delle sezioni di Elettronica e Elettrotecnica.

Gli studenti premiati sono:

Sabatino Antonio - Classe 3<sup>a</sup> Elettronica - Media 8,00

Scelfo Daniele - Classe 3<sup>a</sup> Elettrotecnica - Media 7,90

Riboldazzi Matteo - Classe 4<sup>a</sup> Elettronica - Media 7,40

Marchi Enrico - Classe 4<sup>a</sup> Elettrotecnica - Media 7,50

Melchiorre Alessandro - Classe 5<sup>a</sup> Elettronica - Media 8,91

Saia Fabio - Classe 5<sup>a</sup> Elettrotecnica - Media 9,36.



# PRESENZE AL BANCO

## NOVARA SEDE

3 Febbraio	CANFOR
4 Febbraio	BM
11 Febbraio	BFT
17 Febbraio	GEWISS
18 Febbraio	LOGISTY
25 Febbraio	BOCCHIOTTI
4 Marzo	BM
10 Marzo	GEWISS
11 Marzo	BFT
12 Marzo	SERAI
20 Marzo	BOCCHIOTTI

## ABBIATEGRASSO

4 Febbraio	CHAUVIN ARNOUX AMRA
5 Febbraio	SERAI
10 Febbraio	CANFOR
11 Febbraio	SCM
17 Febbraio	BFT
12 Marzo	LOGISTY
19 Marzo	OVA
25 Marzo	BOCCHIOTTI

## ACQUI TERME

2 Febbraio	DEHN
3 Febbraio	STS
12 Febbraio	BEGHELLI
18 Febbraio	LEGRAND
24 Febbraio	BFT
4 Marzo	LEGRAND
6 Marzo	GEWISS
12 Marzo	VETROSCALA

## ALESSANDRIA

3 Febbraio	GEWISS
5 Febbraio	TECNOGAS - DEHN - SISTEM AIR
9 Febbraio	ITALWEBER
10 Febbraio	BFT
12 Febbraio	BOCCHIOTTI
17 Febbraio	LOGISTY - ORIEME
26 Febbraio	FANTINI - ASPIRA
4 Marzo	GEWISS
18 Marzo	BOCCHIOTTI

## BAVENO

10 Febbraio	BOCCHIOTTI
24 Febbraio	CANFOR
25 Febbraio	GEWISS
17 Marzo	BOCCHIOTTI

## BIELLA

4 Febbraio	ELVOX
11 Marzo	ELVOX
12 Marzo	BTICINO
26 Marzo	BOCCHIOTTI

## BOLLATE

24 Febbraio	SERAI
26 Febbraio	CANFOR

## BORGOSIESIA

3 Febbraio	GEWISS
11 Febbraio	FANTON
25 Febbraio	LEGRAND

## CARONNO PERTUSELLA

18 Febbraio	PHOENIX
8 Aprile	PHOENIX

## CARMAGNOLA

18 Febbraio	BFT
24 Febbraio	BOCCHIOTTI
10 Marzo	PRISMA - BERTOLDO

## CASEI GEROLA

9 Febbraio	AROS
1 Febbraio	BOCCHIOTTI
3 Febbraio	DEHN

## CESANO BOSCONI

5 Febbraio	CHAUVIN ARNOUX AMRA
11 Febbraio	OVA
26 Febbraio	BOCCHIOTTI

## CHIERI

5 Febbraio	OVA
10 Febbraio	BFT
17 Febbraio	BOCCHIOTTI
25 Febbraio	SISTEM AIR

## CINISELLO BALSAMO

Tutti i martedì	COMELIT
Tutti i mercoledì	ELVOX
6 Febbraio	CANFOR
13 Febbraio	CHAUVIN ARNOUX AMRA
5 Marzo	DATASENSOR
10 Marzo	CANFOR
16 Marzo	BOCCHIOTTI
25 Marzo	ELVOX

## CISLAGO

17 Febbraio	SERAI
19 Febbraio	PHOENIX

## GAVIRATE

12 Febbraio	CANFOR
6 Febbraio	ABB
10 Febbraio	ELVOX
12 Febbraio	CANFOR
13 Febbraio	BTICINO
18 Febbraio	SCM - SYSTEM AIR

## GENOVA MOLASSANA

03 Febbraio	DAIKIN
05 Febbraio	DAIKIN
06 Febbraio	THEBEN
11 Febbraio	BPT-RCF
12 Febbraio	CEMBRE
17 Febbraio	BFT
23 Febbraio	BOCCHIOTTI
26 Febbraio	THEBEN
05 Marzo	RCF-BPT
10 Marzo	MOELLER
12 Marzo	CEMBRE
17 Marzo	BFT
19 Marzo	THEBEN

# COMOLI FERREARI



# PRESENZE AL BANCO

## GENOVA SESTRI PONENTE

10 Febbraio	ILME
12 Febbraio	BFT
26 Febbraio	BFT
31 Marzo	BOCCHIOTTI

## GOZZANO

18 Febbraio	GEWISS
27 Febbraio	BOCCHIOTTI
24 Marzo	CANFOR

## LEGNANO

2 Febbraio	BOCCHIOTTI
17 Febbraio	CANFOR

## NERVIANO

11 Febbraio	PHOENIX
10 Febbraio	LOGISTY
12 Febbraio	GEWISS
18 Febbraio	BOCCHIOTTI-INSET-LEONARDO
19 Febbraio	LOGISTY
26 Febbraio	SERAI
18 Marzo	GEWISS

## NICHELINO

2 Marzo	ELVOX
3 Marzo	PRISMA - BERTOLDO
4 Marzo	FINDER
10 Marzo	BFT
12 Marzo	ELVOX
18 Marzo	TECNOGAS
20 Marzo	COMELIT

## NOVI LIGURE

17 Febbraio	BOCCHIOTTI
19 Febbraio	MARECO LUCE
24 Febbraio	GEWISS
25 Febbraio	PHONEIX
13 Marzo	BOCCHIOTTI

## OLGIATE

10 Febbraio	PHONIX
13 Febbraio	BOCCHIOTTI
5 Marzo	CANFOR
12 Marzo	ELVOX
17 Marzo	BOCCHIOTTI

## OMEGNA

19 Febbraio	BOCCHIOTTI
11 Marzo	BOCCHIOTTI
13 Marzo	CANFOR

## POMBIA

3 Febbraio	ELVOX
5 Febbraio	COMAR-CHAUVIN ARNOUX AMRA
10 Febbraio	SERAI
11 Febbraio	GEWISS
12 Febbraio	ROSSINI
19 Febbraio	COMELIT

## SANREMO

20 Febbraio	BOCCHIOTTI
-------------	------------

## SAVIGLIANO

4 Febbraio	BOCCHIOTTI
10 Febbraio	LOGISTY

## SAVONA

9 Febbraio	BOCCHIOTTI
17 Febbraio	SERAI
24 Febbraio	CHAUVIN ARNOUX
	AMRA

## TORINO MIRAFIORI

19 Febbraio	ELVOX
3 Marzo	ROSSINI
5 Marzo	ELVOX
19 Marzo	BOCCHIOTTI

## VARESE

10 Febbraio	BOCCHIOTTI
17 Febbraio	PHOENIX
25 Febbraio	BM
10 Marzo	SERAI
19 Marzo	CANFOR
23 Marzo	BOCCHIOTTI

## VERCELLI

4 Febbraio	SERAI
5 Febbraio	BOCCHIOTTI



# COMOLI FERREARI

# VARIAZIONI LISTINI

## AGGIORNAMENTO GENNAIO

<i>FORNITORE</i>	<i>AUMENTO MEDIO</i>
ABB	diversificato 5% - 6%
ATRAL LOGISTY	5,00%
BTICINO	Civile RR 6,00%
	Industriale RR 5,2%
	Terraneo RR 5,3%
CABLOFIL	5,00%
CAME	diversificato medio 5%
CANALPLAST	diversificato medio 4%
COMELIT	diversificato medio 3%
CROUZET	diversificato
DE MAJO	diversificato
DEHN	3,00% - 5,00%
DURACELL	3,00% - 5,9%
ERICO	colonna rame " I " diversificato
FAAC	3,00%
GEWISS	3,00%
GOCCIA	3,00% - 5,00%
HT ITALIA	diversificato medio 6%
I GUZZINI	3,00% - 5,00%
LEGRAND	Civile 4,6%
	GAMMA-P 5,00%
	RTA 4,5%
	CEB 6,00%
MITSUBISHI	medio 3,5%
MO-EL	3,00% - 5,00%
MOELLER	4,00%
OVA	medio 3,5%
PHOENIX	3,5% - 7,00%
RAYTECH	4,00% - 5,00%
SAPI SELCO	diversificato
SATI	medio 4,00%
SCHNEIDER	bassa tensione e sistemi installazione medio 4,5%
	comp. automazioni, controllo industriale medio 2,00%
TARGETTI	3,00% - 5,00%
THOMAS & BETTS	4,50%
VORTICE	medio 3,00%
ZUCCHINI	6,00%

## RUBRICA A CURA DI MICHELE CURIONE



Nel circuito cittadino di Singapore per lo svolgimento in notturna del GP di Formula 1 dello scorso settembre, sono stati impiegati 100 Km di cavo e 1600 proiettori. Un impianto enorme sostenuto a 10 metri d'altezza da 240 piloni d'acciaio serviti a loro volta da 400 Km di fibre ottiche e 40 quadri elettrici. Il tutto è stato progettato e realizzato da una azienda italiana.

E' in netto miglioramento la continuità del servizio elettrico di Enel. Nel 2007 la durata delle interruzioni per i clienti è scesa a 51 minuti dai 63 del 2006, a fronte di un obiettivo tendenziale di 79 minuti fissato dall'Autorità per l'energia. Notevoli gli investimenti che Enel effettuerà sulla rete nei prossimi anni, con un impegno fino al 2011 di circa 6 miliardi di Euro.

La splendida Bellagio, cittadina sul lago di Como, ha siglato un accordo per la fornitura dell'intero fabbisogno di energia elettrica prodotta da fonti rinnovabili. Uffici, scuole e semafori saranno alimentati al 100% con energia pulita che il comune acquisterà da Multiutility, operatore nazionale certificato che offre servizi e soluzioni in ambito energetico.

Il traino del fotovoltaico è in continua ascesa: in Italia è passato dai 5 Megawatt del 2005 ai 55 Megawatt del 2007. Siamo primi in Europa per tasso di crescita, ma sempre basso rispetto al potenziale. Paesi come la Germania viaggiano su quote di energia solare doppie alla nostra (21% di energia prodotta, contro il 10% dell'Italia).

Dal primo luglio 2009 tutti gli edifici di nuova costruzione e quelli esistenti di superficie utile superiore a 1.000 metri quadrati, sia nel caso di ristrutturazione integrale sia di demolizione e ricostruzione in manutenzione straordinaria, dovranno essere dotati di un attestato di certificazione energetica.

Nel panorama della distribuzione del materiale elettrico, la Lombardia, con il 19,4%, conta il maggior numero di rivenditori in Italia, secondo il Piemonte con l'11%, terza la Campania con l'8%, quarta la Toscana con il 7,7%, quinta l'Emilia Romagna con il 7,6%, sestis in perfetta parità Veneto e Lazio con il 7%. Fanalini di coda Basilicata e Molise con lo 0,7%.

Anche nel 2007 Comoli & Ferrari è stato il primo cliente per volumi di Bticino. Tra gli articoli più venduti dall'azienda spiccano al primo posto le 260.000 prese L4180 seguite dalle 110.000 scatole 503E, dai 105.000 deviatori L4003 e dai 95.000 interruttori L4001. Tutti (tranne le scatole) rigorosamente della serie LIVING INTERNATIONAL.

HIPER è il progetto internazionale che cerca di ottenere la fusione nucleare con la tecnologia laser. La fusione è il processo nucleare che alimenta il sole e le stelle e si ottiene unendo ad altissime temperature (circa 100 milioni di gradi centigradi) gli isotopi dell'idrogeno, deuterio e trizio, in un atomo più pesante come l'elio. Si otterrà energia pulita, perché il processo non rilascia anidride carbonica e inoltre produce solo piccole quantità di scorie a bassi livelli di radioattività. La centrale è prevista nella contea di Oxfordshire, nel sud-est dell'Inghilterra e i lavori dovrebbero concludersi entro il 2015.

# FILIALI

## **NOVARA SEDE**

Via Enrico Mattei, 4  
Tel. 0321/4401  
Fax 0321/499002-4-6  
cf@comoliferrari.it



- **ABBIATEGRASSO (MI)**  
Via Carlo Maria Maggi, 146/148 - Tel. 02/94968281 - Fax 02/94963220 - abbiategrasso@comoliferrari.it
- **ACQUI TERME (AL)**  
Via Vittorio Alfieri, 36 - Tel. 0144/320696 - Fax 0144/325290 - acquiterme@comoliferrari.it
- **ALBENGA (SV)**  
Via Dalmazia, 82 - Tel. 0182/554973 - Fax 0182/554135 - albenga@comoliferrari.it
- **ALESSANDRIA**  
Via Achille Scavo, 90 - Tel. 0131/223350 - Fax 0131/226292 - alessandria@comoliferrari.it
- **BIELLA**  
Via Candelo, 139 - Tel. 015/8493314 - Fax 015/8493929 - biella@comoliferrari.it
- **BOLLATE (MI)**  
Via Stelvio, 8 - Tel. 02/38306269 - Fax 02/38301560 - bollate@comoliferrari.it
- **BORGOSIESA (VC)**  
Regione Torame, 1 - Centro Comm. Rondò - Tel. 0163/458222 - Fax 0163/458224 - borgosiesia@comoliferrari.it
- **CARMAGNOLA (TO)**  
Via Guido Rossa, 10/12 - Tel. 011/9723927 - Fax 011/9725546 - carmagnola@comoliferrari.it
- **CARMAGNOLA MAZZINI (TO)**  
Piazza Giuseppe Mazzini, 9/11 - Tel. 011/9710040 - Fax 011/9729436 - carmagnola.mazzini@comoliferrari.it
- **CARONNO PERTUSELLA (VA)**  
Via Enrico Fermi, 201 - Tel. 02/96459008 - Fax 02/96451967 - caronno.pertusella@comoliferrari.it
- **CASEI GEROLA (PV)**  
Via per Voghera, 15 - Tel. 0383/381100 - Fax 0383/612092 - caseigerola@comoliferrari.it
- **CESANO BOSCONI (MI)**  
Via Italia, 22 - Tel. 02/4580349 - Fax 02/4581934 - cesano@comoliferrari.it
- **CHIERI (TO)**  
Via Giuseppe Vasino, 25/A - Tel. 011/9478775 - Fax 011/9478797 - chieri@comoliferrari.it
- **CHIERI ANDEZENO (TO)**  
Strada Andezeno, 67 - Tel. 011/9411240 - Fax 011/9425999 - chieri.andezeno@comoliferrari.it
- **CINISELLO BALSAMO (MI)**  
Via dei Lavoratori, 121 - Tel. 02/6607131 - Fax 02/66071355 - cinisellobalsamo@comoliferrari.it
- **CISLAGO (VA)**  
Via Cesare Battisti, 1451 - Tel. 02/9667111 - Fax 02/96408388 - cislago@comoliferrari.it
- **COSSATO (BI)**  
Via XXV Aprile, 37/A - Tel. 015/9840078 - Fax 015/9840076 - cossato@comoliferrari.it
- **FERIOLO DI BAVENO (VB)**  
Via Nazionale del Sempione - Tel. 0323/28510 - Fax 0323/28437 - baveno@comoliferrari.it
- **GAVIRATE (VA)**  
Via della Ciocca, 1 - Tel. 0332/745864 - Fax 0332/743403 - gavirate@comoliferrari.it
- **GENOVA BOLZANETO**  
Via Giuseppe Colano, 12G/R - Tel. 010/7451193 - Fax 010/7454578 - genova.bolzaneto@comoliferrari.it
- **GENOVA MOLASSANA**  
Via Gelasio Adamoli, 309 - Tel. 010/8467611 - Fax 010/8467603 - genova@comoliferrari.it
- **GENOVA SAMPIERDARENA**  
Via di Francia, 91/R - Tel. 010/6457860 - Fax 010/6457056 - genova.sampierdarena@comoliferrari.it
- **GENOVA SANTA ZITA**  
Via di Santa Zita, 29/R - Tel. 010/584120 - Fax 010/587693 - genova.santazita@comoliferrari.it

- **GENOVA SESTRI PONENTE**  
Via Borzoli, 108 R/D - Tel. 010/6504587 - Fax 010/6512479 - genova.sestriponente@comoliferrari.it
- **GENOVA VOLTRI**  
Via delle Fabbriche, 33/Q - Tel. 010/6131873 - Fax 010/6389928 - genova.voltri@comoliferrari.it
- **GOZZANO (NO)**  
Via Alcide De Gasperi, 24/26 - Tel. 0322/93496 - Fax 0322/956391 - gozzano@comoliferrari.it
- **IMPERIA**  
Via Antonio Canova, 14 - Tel. 0183/63746 - Fax 0183/652364 - imperia@comoliferrari.it
- **IVREA (TO)**  
Via Cuneo zona PIP di S. Bernardo - Tel. 0125/230742 - Fax 0125/230921 - ivrea@comoliferrari.it
- **LA SPEZIA**  
Via Giulio Della Torre, 26/30 - Tel. 0187/518724 - Fax 0187/518726 - laspezia@comoliferrari.it
- **LEGNANO (MI)**  
Via per Villa Cortese, 86 - Tel. 0331/414486 - Fax 0331/403495 - legnano@comoliferrari.it
- **NERVIANO (MI)**  
S.S. Sempione, 14 - Tel. 0331/553566 - Fax 0331/553241 - nerviano@comoliferrari.it
- **NICHELINO (TO)**  
Via Vernea, 61 - Tel. 011/6207053 - Fax 011/6207135 - nichelino@comoliferrari.it
- **NOVARA PERNATE**  
Corso Trieste, 136 - Tel. 0321/688173 - Fax 0321/695346 - novara2@comoliferrari.it
- **NOVI LIGURE (AL)**  
Viale Artigianato, 23 - Tel. 0143/329888 - Fax 0143/329716 - noviligure@comoliferrari.it
- **OLGIATE OLONA (VA)**  
Via Unità d'Italia, 80/82 - Tel. 0331/634291 - Fax 0331/320180 - olgiate@comoliferrari.it
- **OMEGNA (VB)**  
Via Privata Redi, 2 - Tel. 0323/62345 - Fax 0323/62378 - omegna@comoliferrari.it
- **OPERA (MI)**  
Via Piemonte, 5/7 - Tel. 02/57601678 - Fax 02/57600953 - opera@comoliferrari.it
- **PAVIA**  
Viale Partigiani, 80/84 - Tel. 0382/576001 - Fax 0382/579411 - pavia@comoliferrari.it
- **PIANEZZA (TO)**  
Via Verbania, 8 - Tel. 011/9674790 - Fax 011/9672082 - pianezza@comoliferrari.it
- **PINEROLO (TO)**  
Corso Torino, 402/404 - Tel. 0121/321373 - Fax 0121/322681 - pineroLO@comoliferrari.it
- **POMBIA (NO)**  
Via 1° Maggio, 7 - Tel. 0321/958043 - Fax 0321/958042 - pombia@comoliferrari.it
- **RODANO (MI)**  
Via John F. Kennedy, 35 - Tel. 02/95321055 - Fax 02/95328334 - rodano@comoliferrari.it
- **SAVONA**  
Via dei Partigiani, 19/R - Tel. 019/825623 - Fax 019/821420 - savona@comoliferrari.it
- **SANTHIA (VC)**  
Via Dolomiti, 9 - Tel. 0161/240509 - Fax 0161/930823 - santhia@comoliferrari.it
- **SANREMO (IM)**  
Via Alfonso La Marmora, 175 - Tel. 0184/534000 - Fax 0184/534100 - sanremo@comoliferrari.it
- **SAVIGLIANO (CN)**  
Via Torino, 229 - Tel. 0172/713471 - Fax 0172/713024 - savigliano@comoliferrari.it
- **TORINO AURORA**  
Corso Verona, 26/C - Tel. 011/858542 - Fax 011/2481019 - torino@comoliferrari.it
- **TORINO MIRAFIORI**  
Via Sette Comuni, 60/I - Tel. 011/618686 - Fax 011/6192034 - torino.settecomuni@comoliferrari.it
- **VARESE**  
Via Peschiera, 20 - Tel. 0332/342411-10 - Fax 0332/342444 - varese@comoliferrari.it
- **VERCELLI**  
Tangenziale Sud, 40/44 - Tel. 0161/294600 - Fax 0161/294122 - vercelli@comoliferrari.it
- **VERRONE (BI)**  
Strada Trossi, 88 - Tel. 015/2558151 - Fax 015/2558268 - biella.verrone@comoliferrari.it

## FILIALI



52  
600  
750  
30.000  
80.000  
600.000

FILIALI  
COLLABORATORI  
FORNITORI  
CLIENTI  
ARTICOLI  
CONSEGNE

CRESCERE. SEMPRE. COMUNQUE.



Pensiamo di essere  
molto fortunati.  
Perchè non capita a molti  
di avere così tanto  
futuro alle spalle.



**COMOLI FERRARI**

DAL 1929 FORNITURE ELETTRICHE

Novara - via Enrico Mattei, 4 - Tel 0321-4401  
[www.comoliferrari.it](http://www.comoliferrari.it)



PROFESSIONISTI  
AL FIANCO DI PROFESSIONISTI