

il

www.comoliferrari.it



48

SETTEMBRE 2015

# COMOLI FERRARI

NOTIZIE E OPPORTUNITÀ DALL'AZIENDA



7-10 APRILE

*SAVE THE DATE*

# ELETTRICA®

2016



GIOVEDÌ	14,00 - 18,30
VENERDÌ	9,00 - 18,30
SABATO	9,00 - 18,30
DOMENICA	9,00 - 12,30



THERMOPRO



GIARDINAGGIO



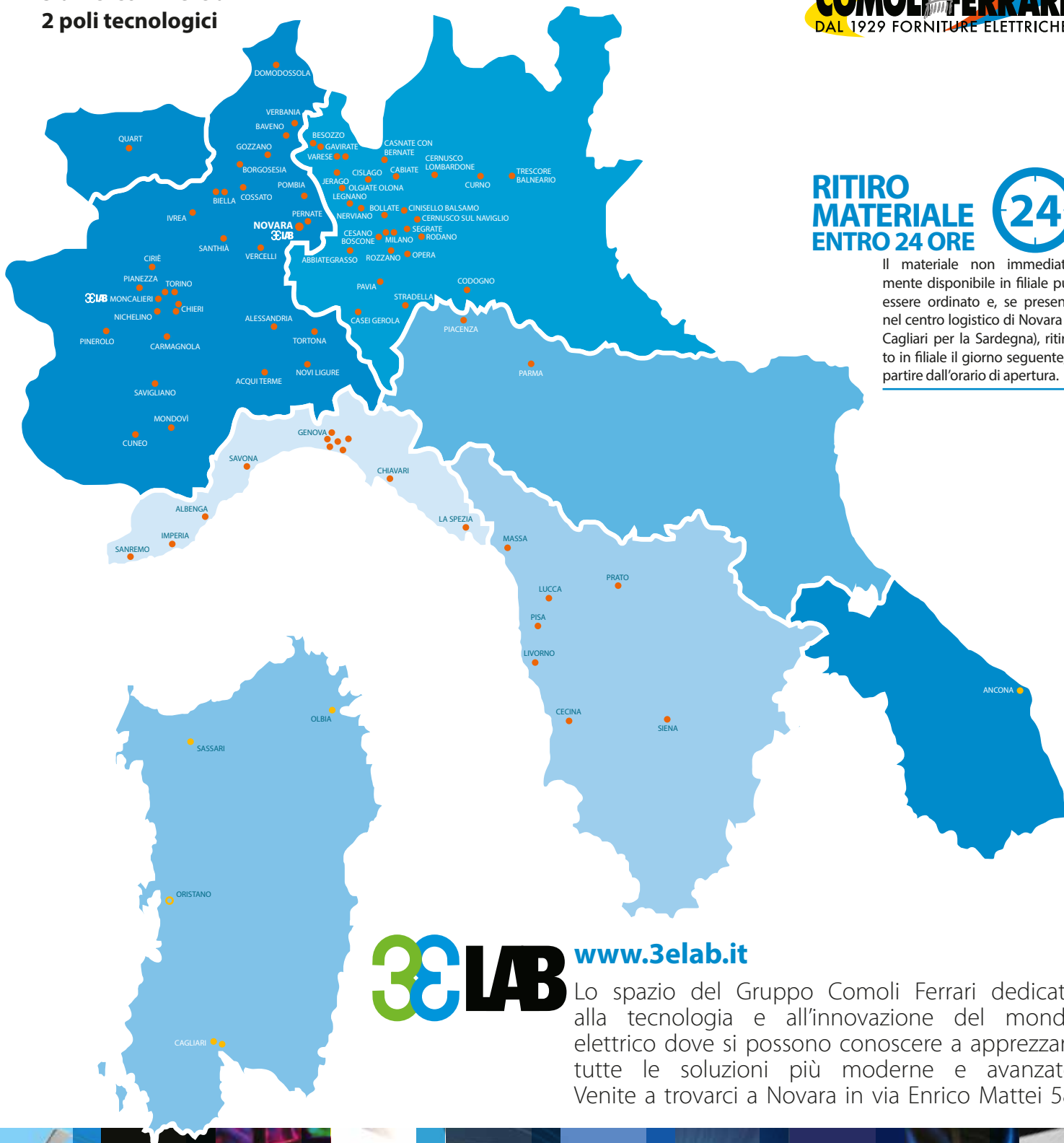
**bticino**

KIT TVCC AHD



**86 punti vendita in 8 regioni**  
**5 uffici commerciali**  
**2 poli tecnologici**

**GRUPPO COMOLI FERRARI**  
 DAL 1929 FORNITURE ELETTRICHE



**RITIRO MATERIALE ENTRO 24 ORE**



Il materiale non immediatamente disponibile in filiale può essere ordinato e, se presente nel centro logistico di Novara (o Cagliari per la Sardegna), ritirato in filiale il giorno seguente, a partire dall'orario di apertura.

**3ELAB** [www.3elab.it](http://www.3elab.it)

Lo spazio del Gruppo Comoli Ferrari dedicato alla tecnologia e all'innovazione del mondo elettrico dove si possono conoscere e apprezzare tutte le soluzioni più moderne e avanzate. Venite a trovarci a Novara in via Enrico Mattei 58.



[antenne@comoliferrari.it](mailto:antenne@comoliferrari.it)

[automazione@comoliferrari.it](mailto:automazione@comoliferrari.it)

[cavi@comoliferrari.it](mailto:cavi@comoliferrari.it)

[climatizzazione@comoliferrari.it](mailto:climatizzazione@comoliferrari.it)

[domotica@comoliferrari.it](mailto:domotica@comoliferrari.it)

[fotovoltaico@comoliferrari.it](mailto:fotovoltaico@comoliferrari.it)

[illuminazione@comoliferrari.it](mailto:illuminazione@comoliferrari.it)

[navale@comoliferrari.it](mailto:navale@comoliferrari.it)

[quadri@comoliferrari.it](mailto:quadri@comoliferrari.it)

[sicurezza@comoliferrari.it](mailto:sicurezza@comoliferrari.it)



**Direttore Responsabile**  
Simone Sandri

**Coordinamento**  
Roberto Ziruddu

**Redazione**  
Francesca Borlandi, Valeria Ciccone,  
Margherita Ferrari, Sara Fornaroli,  
Francesco Minola

**Ha collaborato a questo numero**  
Stefano Panetta

**Editore**  
Comoli Ferrari & C. S.p.A.  
Via Enrico Mattei, 4 - Novara

**e-mail**  
giornale@comoliferrari.it

**Stampa**  
Italgrafica Tipolitografia  
Via Verbano, 146 - Novara

Registrazione Tribunale di Novara  
n. 2/2000 del 27/01/2000

I prezzi, dove non specificato, si intendono iva esclusa e sono riservati ai possessori di partita iva. I prezzi e le caratteristiche possono variare senza preavviso a causa di errori tipografici o omissioni.



SEDE DI NOVARA



## NEWS

**4 ELETTRICA 2016 SAVE THE DATE**

## NOVITÀ

- 5 BTICINO KIT TVCC AHD**
- 6 FRIGERIO ALUMINI E POKER HD**
- 7 VEMER THERMOPRO E THERMOPRO RF**
- 8 SISTEM AIR SISTEMI PER ALIMENTAZIONE CALDAIE A PELLETTA**
- 9 BPT TERMOREGOLATORI TOUCH SCREEN**
- 10 ARENA LUCI ATIK 30 - 50 - 150 - 200**
- 11 GIOCOPLAST LUCI CONTINUATIVE**

## PROMOZIONI

- 12 RYOBI SPECIALE GIARDINAGGIO**
- 14 FAAC KIT CELEBRATIVI**
- 16 SISTEM AIR COMPONI LA TUA PROMOZIONE**
- 17 STEINEL PLAFONIERE CON SENSORE DI MOVIMENTO**
- 18 BTICINO VIDEOCITOFONIA**
- 19 AREA LITE ANIEL ANELLO E SARIEL**

## AREA TECNICA

- 20 DKC NUOVA LINEA COSMEC**
- 21 OMRON INVERTER V1000 E J1000**
- 22 PIXSYS VISUALIZZATORI SERIE STR**
- 23 SIEMENS NUOVA TECNOLOGIA SINCRONA A RILUTTANZA**
- 24 ABB SYSTEM PRO E POWER**
- 25 EATON QUADRI XENERGY**
- 26 IME NEMO D4-Le E NEMO 96 HDLe**
- 27 IMEFY 30 ANNI DI ESPERIENZA**

## SERVIZI

**28 PRESENZE BANCO AGGIORNAMENTO LISTINI FORMAZIONE**

**ELETTRICA 2016**

iniziano i preparativi dell'ottava edizione

Dal 7 al 10 aprile riaprirà la grande mostra biennale del mercato di materiale elettrico, organizzata dal Gruppo Comoli Ferrari. Saremo ad attendervi in Fiera, per presentarvi tutte le novità del nostro settore e per trascorrere qualche momento insieme, in simpatia.

7-10 APRILE

**SAVE THE DATE****ELETTRICA®****2016**

GIOVEDÌ	14,00 - 18,30
VENERDÌ	9,00 - 18,30
SABATO	9,00 - 18,30
DOMENICA	9,00 - 12,30

**WWW.ELETTRICANOVARA.IT**

## KIT TVCC AHD

### sicurezza in alta definizione

L'offerta è basata su KIT preconfezionati in Alta Definizione AHD che comprendono tutti i prodotti necessari per una piccola ma completa installazione. Semplici da scegliere e da installare sono espandibili per rispondere al meglio alla variabilità delle esigenze più diffuse.



# 310<sup>00</sup> euro

391119  
Kit AHD 4 ingressi,  
2 telecamere 1280x720 pixel

- 1 DVR AHD art. 391115, 4 ingressi video con LAN, HDD 1 TB, H264
- 2 telecamere art. 391113, compatte 1280x720 pixel, 3,6 mm, IR 10 m, IP66
  - 2 alimentatori
- 2 cartelli area videosorvegliata art. 391887
  - 4 connettori COAX
- Il kit è espandibile fino a 4 telecamere max

# 410<sup>00</sup> euro

391120  
Kit AHD 8 ingressi,  
2 telecamere 1280x720 pixel

- 1 DVR AHD art. 391116, 8 ingressi video con LAN, HDD 1 TB, H264
- 2 telecamere art. 391114, compatte 1280x720 pixel, 2,8 - 12 mm, IR 20 m, IP66
  - 2 alimentatori
- 2 cartelli area videosorvegliata art. 391887
  - 4 connettori COAX
- Il kit è espandibile fino a 8 telecamere max



## ALUMINI E POKER HD

leggerezza e rapidità di montaggio e funzionalità

Vi presentiamo due grandi novità di Frigerio: **Alumini**, il mini ponteggio in alluminio, **molto leggero e rapido da montare e smontare** e **Poker HD**, il trabattello professionale in ferro zincato **robusto e funzionale**.

**Alumini** è un mini ponteggio ideato per lavorare in modo semplice ed efficace. I collegamenti delle traverse orizzontali e diagonali utilizzano un dispositivo anti-distacco realizzato in alluminio che permette un montaggio rapido ed un utilizzo sicuro. Grande funzionalità e versatilità grazie alle diverse posizioni di lavoro che consentono di utilizzare il ponteggio su dislivelli e in affiancamento a parete. Trasformabile in 2 scale multiuso indipendenti o in piattaforma di lavoro ad altezza variabile.

Dimensioni 1,65x0,66 mt  
Ingombro base 1,80x1,15 mt  
Altezza massima totale mt. 2,94  
Portata max 150 Kg  
Garanzia 5 anni



**279,00**  
euro  
CF125431

### ALUMINI

- Minimo ingombro
- Traverse ad aggancio rapido con dispositivo anti-distacco
- Basetta stabilizzatrice regolabile per uso in affiancamento a parete
- Cerniera in alluminio con perni in acciaio INOX anti-ruggine
- Piano di lavoro in legno trattato impermeabile
- Ruote Ø 125 mm. in gomma nera



**Poker HD** si conforma alle normative europee UNI EN 1004 per un uso non ancorato. Naturale evoluzione del POKER, del quale conserva praticità e robustezza con ruote più grandi con nucleo anti-oscillazione e staffe stabilizzatrici con doppio braccetto di regolazione che garantiscono maggiore stabilità, e adattabilità alle diverse condizioni di utilizzo ed inoltre permettono di effettuare spostamenti del trabattello in totale sicurezza.

Dimensioni base 1,60x0,80 mt  
Portata max 200 Kg  
Garanzia 5 anni  
Conforme UNI EN 1004

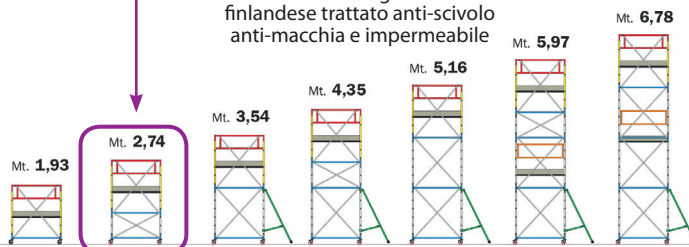


MODELLO POKER HD  
01+1/2 CAM  
ALTEZZA MT. 2,74  
CONSENTE ALTEZZA  
DI LAVORO FINO A  
MT. 3,70  
ESTENDIBILE  
CON ACCESSORI  
OPZIONALI  
FINO A MT. 6,78

**399,00**  
euro  
CF125430

### SERIE POKER HD

- Gradini distanziati ogni 27 cm
- Possibilità di piegarsi a pantografo
- Campata terminale di protezione zincata colore oro
- Nottolini di bloccaggio sicuri e robusti
- Zincatura di qualità anti-ruggine ad alta densità
  - Ruote Ø 125 mm
- Piano lavoro in legno di betulla finlandese trattato anti-scivolo anti-macchia e impermeabile



# THERMOPRO E THERMOPRO RF

## Il comfort necessario quando serve, dove serve.

Cronotermostati settimanali che anche nei condomini con riscaldamento centralizzato permettono di impostare la temperatura desiderata negli orari preferiti.

**ThermoPro** Cronotermostato elettronico con installazione sulla valvola termostaticabile del radiatore per la regolazione della temperatura ambiente. Lo strumento agisce sulla valvola stessa, parzializzandone l'apertura in funzione della differenza tra la temperatura impostata e quella rilevata. Per rendere più agevole l'operazione, è possibile acquistare la chiave PC ThermoPro che consente la programmazione in forma grafica direttamente sul proprio PC.



**ThermoPro RF** Cronotermostato elettronico a radiofrequenza con installazione sulla valvola termostaticabile del radiatore che riceve i comandi di attuazione direttamente dai termostati e cronotermostati a radiofrequenza Vemer, funzionando di fatto come un normale attuatore remoto. Lo strumento agisce sulla valvola stessa, parzializzandone l'apertura in funzione della differenza tra la temperatura impostata e quella rilevata. In caso di necessità lo strumento può funzionare anche in modo indipendente potendo essere programmato tramite la tastiera presente sullo strumento.



### CRONOTERMOSTATO RF

- controlla la temperatura
- invia i comandi alle testine ThermoPro RF tramite segnale a radiofrequenza

### TESTINA TERMOSTATICA THERMOPRO RF

- riceve i comandi dal cronotermostato RF
- regola l'apertura o la chiusura della valvola del radiatore in funzione dei valori ricevuti



**UN UNICO STRUMENTO PER COMANDARE contemporaneamente PIÙ TESTINE**

Può essere installato su tutti gli impianti a termosifoni dotati di valvole termostaticabili. L'attacco è compatibile con la maggior parte delle valvole in commercio.



**RISPARMIO ECONOMICO FINO AL 35%**

Il montaggio sul radiatore è semplice:

1. Svitare la valvola del radiatore
2. Avvitare l'anello di accoppiamento
3. Inserire la testa termostatica programmabile ThermoPro sull'anello di accoppiamento



**IN ANTICIPO SULL'OBBLIGO DI LEGGE è obbligatorio entro il 31 dicembre 2016, l'installazione di valvole termostatiche su ciascun radiatore nei condomini con riscaldamento centralizzato!**

# SISTEMI PER ALIMENTAZIONE CALDAIE A PELLETTA

## basso costo e grande utilità

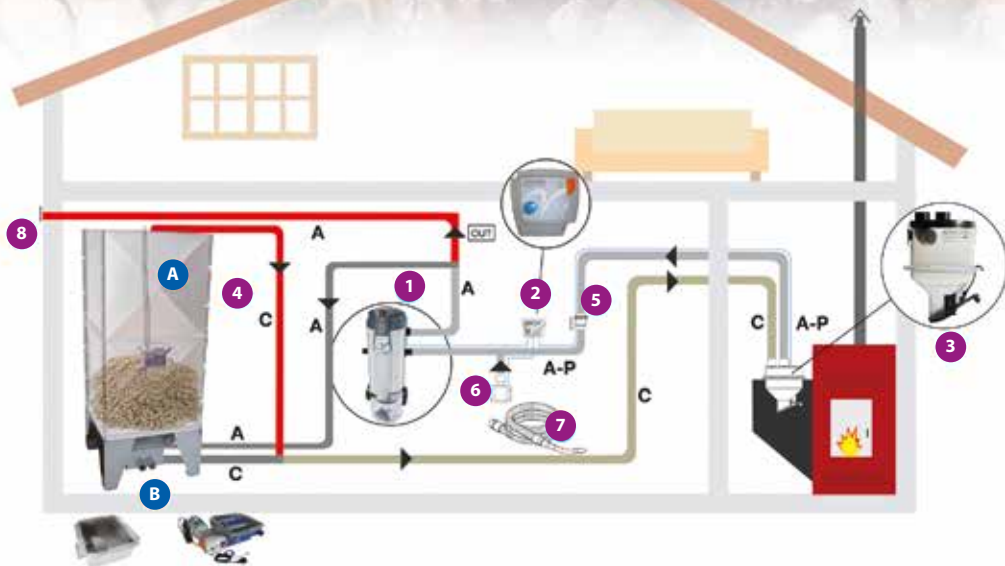
Il nuovo sistema automatico per alimentazione caldaie di Sistem Air può essere installato su tutti i tipi di caldaie, sia esistenti che di nuova costruzione, con poche e semplici mosse. Questo sistema **depolvera**

**il combustibile durante il trasporto, riducendo la manutenzione del bruciatore.** Espandendo la rete tubiera Advance diventa anche un impianto aspirapolvere centralizzato per l'abitazione.



- 1 centrale aspirante
- 2 pannello di controllo
- 3 dosatore del combustibile
- 4 magazzino di stoccaggio
- 5 valvola di sezionamento per utilizzo presa aspirante (6)
- 6 presa aspirante per la pulizia della caldaia e dei locali
- 7 tubo flessibile per pulizia, completo di accessori da inserire nella presa (6)
- 8 griglia di areazione

A: aria  
A-P: aria + polveri  
C: combustibile



Due alternative di aspirazione:

- A Estrattore verticale motorizzato, per il prelievo del combustibile nella parte alta dei magazzini.
- B Estrattore motorizzato a coclea o bocchetta di aspirazione per il prelievo del combustibile dal fondo del magazzino tramoggiato.



**ADVANCE**  
Easy Moving

Con pochi accessori Advance Easy Moving permette la pulizia del focolaio a freddo e dei locali adiacenti.



# TERMOREGOLATORI TOUCH SCREEN

## la temperatura perfetta in un solo tocco

TH e TA sono i nuovi cronotermostati e termostati Bpt che con il loro **ampio display** e le linee studiate nei minimi dettagli si addicono perfettamente a ogni ambiente. Si possono avere nei classici colori **nero e bianco oppure nei più vivaci arancione e verde**.

Tutte le funzioni sono attivabili attraverso il **touch screen** e l'intuitiva interfaccia rende immediata la programmazione, il tutto garantendo un'ottima ergonomia d'uso. Disponibili con alimentazione a 230V, a batteria e in versione radio.

- **Cronotermostati touch screen**  
TH/500 da parete  
TH/600 da incasso
- **Termostati touch screen**  
TA/500 da parete  
TA/600 da incasso

TH/500 CRONOTERMOSTATO DA PARETE



TERMOSTATO TA/500 DA PARETE

Disponibile anche  
la versione  
**TH/500WL**  
CRONOTERMOSTATO  
RADIO

TERMOSTATO T/A 600 DA INCASSO  
CON PLACCA



funzionamento  
estate-inverno

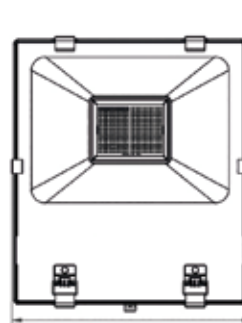
# ATIK 30 - 50 - 150 - 200

## illuminatori a tecnologia LED SMD

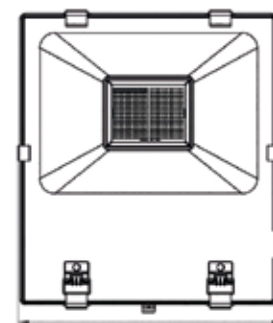
I nuovi illuminatori Atik hanno un'altissima resa luminosa e un elevato CRI di ultima generazione, ottica Cut-off anti inquinamento luminoso con riflettore in alluminio puro al 99,8% con trattamento ad alta riflessione.

Il dissipatore è composto da hit-pipe in rame interne alla pressofusione di alluminio che velocizzano il processo di raffreddamento del modulo LED, questo preserva le caratteristiche di alta luminosità e di durata e lo rendono resistente in qualsiasi applicazione anche in ambienti con temperature ostili. Il fissaggio del corpo sarà agevolato tramite forcella orientabile in acciaio. Il vetro trasparente anteriore insieme ad un sistema impermeabilizzante formato da guarnizioni interne e sistema anti appannamento

fa sì che il proiettore sia idoneo sia per installazione in ambienti interni e sia per installazioni per ambienti esterni come: giardini e parchi quindi adatto per illuminazione di statue, cespugli, alberi, facciate, monumenti e anche come illuminazione di piste ciclabili e sentieri.



310mm



346mm

### ATIK 150

IP65  
100-240Vac 50/60Hz  
150W  
Cree LED  
15860lm (4000K)  
15122 lm (3000K)  
fascio 100°  
Grigio / Nero  
Alluminio, vetro temp.  
-25°C +45°C  
1.2 Kg  
50000 ore

### ATIK 200

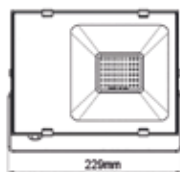
IP65  
100-240Vac 50/60Hz  
200W  
Cree LED  
21000lm (4000K)  
20000 lm (3000K)  
fascio 100°  
Grigio / Nero  
Alluminio, vetro temp.  
-25°C +45°C  
1.2 Kg  
50000 ore

### ATIK 30

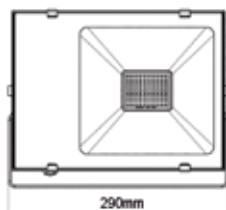
IP65  
100-240Vac 50/60Hz  
30W  
Cree LED  
3058 lm (4000K)  
3000 lm (3000K)  
fascio 100°  
Grigio / Nero  
Alluminio, vetro temp.  
-25°C +45°C  
1.2 Kg  
50000 ore

### ATIK 50

IP65  
100-240Vac 50/60Hz  
50W  
Cree LED  
5090 lm (4000K)  
5020 lm (3000K)  
fascio 100°  
Grigio / Nero  
Alluminio, vetro temp.  
-25°C +45°C  
1.2 Kg  
50000 ore



225mm



290mm



# LUCI CONTINUATIVE

## il nuovo neon flex e le tapelight

Giocoplast presenta Neon Flex! Un prodotto rivoluzionario, flessibile, di lunga durata e luminosissimo! La nuova tecnologia LED che cambierà per sempre il mondo dell'illuminazione!

**Neon Flex** è composto da una striscia di LED distanziati ad una distanza specifica in modo da illuminare la speciale capsula che le contiene. In questo modo viene generata una luminosità uniforme e intensa. Combina la più recente tecnologia LED in una nuova modalità flessibile specificamente studiata per assicurare una luce sempre perfetta e di lunga durata. I test realizzati hanno portato ad un

risparmio energetico fino al 70%. Neon Flex, come suggerisce il suo stesso nome, è altamente flessibile e può essere modellato in ogni forma e disegno come ad esempio curve, scritte, loghi aziendali. Il solo limite è la vostra fantasia!

Completano la gamma le strisce LED **Tapelight** in varie lunghezze e colori confezionate complete di alimentatore e tutti gli accessori per il montaggio.



**NEON FLEX**  
bifacciale  
striscia luci 5 mt  
cavo alim. 1,5 Mt  
IP44 uso esterno  
luce fissa  
4,8 Watts (W/Mt)  
100% indistruttibile  
e impermeabile.  
copertura in PVC  
a strato singolo.  
luminosità intensa  
e uniforme.

*disponibili anche  
in bobine da 25mt*



**TAPELIGHT**  
360 LED  
cavo luci 6 mt  
cavo alim. 1,5 Mt  
**IP44 uso esterno**  
luce fissa  
LED 3V 0,02A 0,06W  
alim. 230V 28,8W



**TAPELIGHT**  
3528  
300 LED  
cavo luci 5 mt  
cavo alim. 1,5 Mt  
**uso interno/esterno**  
luce fissa  
alim. trasf 24V



**TAPELIGHT**  
3528  
180 LED  
cavo luci 3 mt  
cavo alim. 1,5 Mt  
**uso interno**  
luce fissa  
alim. trasf 24V

# SPECIALE GIARDINAGGIO

## organizza il tuo autunno!

**94,90**  
euro  
CF121609



### RCS 1935 ELETTOSEGA

- Potenza 1900W
- Lunghezza barra/catena 35 cm
- Velocità catena 14 m/s
- Capacità serbatoio olio 0,2 l
- Peso 5,1 kg
- Design leggero e ben bilanciato
- Regolazione catena senza utensili
- In dotazione: copribarra, olio per barra e catena 150ml



**75,90**  
euro  
CF121612

### RBV3000CSV SOFFIATORE/ASPIRATORE/TRITURATORE ELETTRICO

- Potenza 3000W
- Velocità getto d'aria 375 km/h
- Volume d'aria 16 m3/min
- Tasso riduzione per triturazione 16:1
- Capacità sacco di raccolta 45 lt
- Peso soffiatore 3,1 kg - aspiratore 3,5 kg
- In dotazione: ugello ad alta velocità, sacco di raccolta 45L e tracolla a strappo Vertebrae



**225,00**  
euro  
CF121611

### RCS5140B MOTOSEGA

- Motore Full Crank 51 cc 2 tempi
- Potenza 2,7 cv(2 kw)
- Lunghezza barra/catena 40 cm
- Regolazione catena con utensili
- Lubrificazione automatica barra e catena
- Velocità catena 22,2 m/s
- Capacità serbatoio olio 0,3 l
- Peso 5,4 kg
- In dotazione: olio per barra e catena, olio per miscela 2 tempi, chiave di servizio e copricatena rigido



**180,30**  
euro  
CF116589

### RHT2660R TAGLIASIEPI A MOTORE

- Tipo di motore Powr LT2™
- Cilindrata 26 cc
- Potenza erogata 0.8 cv
- Lunghezza della lama 60 cm
- Capacità di taglio 28 mm
- Velocità delle lame 2.600 giri/min
- Peso 5.3 kg
- In dotazione: olio miscela 2 tempi, chiave di servizio, sistema HedgeSweep



**147,50**  
euro  
CF121613

### RBV26 SOFFIATORE/ASPIRATORE/TRITURATORE A MOTORE

- Nuovo motore Powr LT2™
- Cilindrata 26 cc
- Velocità getto d'aria 320 km/h
- Volume d'aria 14 m3/min
- Tasso riduzione per triturazione 12:1
- Capacità sacco di raccolta 40 lt
- Potenza 0,9 cv
- Peso 4,5 kg
- In dotazione: olio per miscela 2 tempi, sacco di raccolta, tracolla, chiave di servizio

**114,70**  
euro  
CF119840



**RHT7565RL  
TAGLIASIEPI ELETTRICO**

- Potenza 750W
- Lama 65cm
- Capacità di taglio 34mm
- Peso 3.8 kg
- Lama taglio laser e affilatura al diamante
- Esclusiva impugnatura posteriore rotante
- Lama doppia azione per minori vibrazioni
- Sistema Hedgeswep™ per tenere gli scarti lontano dalla lama

**29,50**  
euro  
CF119839



**RLT3525S  
TAGLIABORDI ELETTRICO**

- Efficiente e leggero motore 350W
- Diametro di taglio 25cm
- Peso 1.65 kg
- Impugnatura a 2 mani
- Testa a filo 2 fili orientabile per uso rifilabordi
- Design Vertebrae, forma sinuosa ed ergonomica
- Diametro della lama 250 mm
- Avanzamento del filo a battuta
- Diametro del filo 2 x 1.2mm

**RBC1020  
DECESPUGLIATORE ELETTRICO**

- Potenza 1000W
- Diametro di taglio lama 20cm
- Diametro di taglio filo 38cm
- Filo 2 x 1,5 mm (ritorto)
- Peso 4,8 kg
- Sistema di avanzamento filo a battuta
- La spia Livetool Indicator si illumina in presenza di corrente
- Posizione arretrata del motore per un controllo ottimale della potenza
- In dotazione: testina a filo, filo, lama Tri-Arc™, tracolla a strappo

**102,40**  
euro  
CF112575



**RBC30SESC  
DECESPUGLIATORE A MOTORE**

- Potente motore 2 tempi 30 cc da 1 cv
- Carburatore StartEasy™ per un avviamento semplificato
- Diametro di taglio tagliabordi 20cm
- Peso 6 kg
- Asta separabile per un facile trasporto e compatibilità con gli accessori Expand-it
- Testa di taglio a filo Reel-Easy: sistema di riavvolgimento facile della bobina
- Impugnatura anti-vibrazione
- Capacità serbatoio 0,42 lt
- Impugnatura ergonomica a D
- Posizione arretrata del motore per un controllo ottimale della potenza

**155,70**  
euro  
A635525



## PREZZI ANCORA PIÙ BASSI per kit celebrativi di Faac

Vi riproponiamo qui l'edizione limitata dei kit celebrativi di Faac a **prezzi ancora più convenienti**. All'interno dei kit trovate una cartolina per partecipare alla nuova raccolta punti 2015. E in più Faac vi premia ancora! Acquistando un kit celebrativo avrete **in omaggio una coppia di fotocellule orientabili XP 20 D**.



### DELTA2 KIT 230V SAFE con encoder

Kit automazione elettromeccanica 230V  
per cancelli scorrevoli ad uso residenziale  
con peso max 500 Kg.

#### IL KIT CONTIENE:

- 1 Motoriduttore 740 E Z16 con apparecchiatura elettronica ed encoder incorporati, piastra di fondazione
- 1 Lampeggiatore FAACLED 230V
- 1 Coppia di fotocellule XP20 D
- 1 Pulsante a chiave T10 E
- 1 Ricevente ad innesto 1 canale RP 433 SLH
- 3 Trasmettenti 2 canali XT2 433 SLH LR
- 1 Cartello "Automatico FAAC"
- **2 trasmettenti extra**
- **Lampeggiatore Faacled**
- **1 coppia di fotocellule orientabili XP 20W D**
- sistema alimentazione tradizionale 12/24V

VALE  
**100**  
PUNTI

LISTINO  
~~525,00~~  
euro

A625754  
**279,00**  
euro

OMAGGIO



fotocellule  
XP 20W D



### MASTER KIT 230V GREEN

Kit automazione elettromeccanica 230V  
per cancelli a battente con larghezza massima  
della singola anta 2,5 m (3 m con elettroserratura)  
ad uso residenziale.

#### IL KIT CONTIENE:

- 2 Attuatori 415 230V
- 1 Scheda elettronica E 045
- 1 Contenitore mod. E per schede elettroniche
- 1 Ricevente XF 433 MHz
- 3 Trasmettenti 2 canali XT2 433 SLH LR
- 1 Lampeggiatore FAACLED 230V
- 1 Coppia di fotocellule XP 20B D
- 1 Pulsante a chiave T10 E
- 1 Cartello "Automatico FAAC"
- **2 trasmettenti extra**
- **Lampeggiatore Faacled**
- **1 coppia di fotocellule orientabili XP 20B D**
- sistema alimentazione da BUS 2easy

VALE  
**100**  
PUNTI

LISTINO  
~~978,00~~  
euro

A626257  
**519,00**  
euro

OMAGGIO



fotocellule  
XP 20B D



VALE  
**200**  
PUNTI

## POWER KIT 230V GREEN

Kit automazione elettromeccanica 230V interrata per cancelli a battente con larghezza max della singola anta 3,5 m e peso max 500 Kg.

LISTINO  
~~1.188,00~~  
euro

A628860

**630,00**  
euro

fotocellule  
XP 20B D

### IL KIT CONTIENE:

- 2 Attuatori 770N 230 V
- 1 Scheda elettronica E 045
- 1 Contenitore mod. E per schede elettroniche
- 1 Ricevente XF 433 MHz
- 3 Trasmettenti 2 canali XT2 433 SLH LR
- 1 Lampeggiatore FAACLED 230V
- 1 Coppia di fotocellule XP 20B D
- 1 Pulsante a chiave T10 E
- 1 Cartello "Automatico FAAC"
- **2 trasmettenti extra**
- **Lampeggiatore Faacled**
- **1 coppia di fotocellula orientabili XP 20B D** sistema alimentazione da BUS 2easy



VALE  
**200**  
PUNTI



### IL KIT CONTIENE:

- 1 Motoriduttore 746 E R Z16 con apparecchiatura elettronica ed encoder incorporati
- 1 Piastra di fondazione con regolazioni laterali ed in altezza (confez. da 6 pz.)
- 1 Lampeggiatore FAACLED 230V
- 1 Coppia di fotocellule XP20 D
- 1 Pulsante a chiave T10 E
- 1 Ricevente ad innesto 1 canale RP 433 SLH
- 3 Trasmettenti 2 canali XT2 433 SLH LR
- 1 Cartello "Automatico FAAC"
- **2 trasmettenti extra**
- **Lampeggiatore Faacled**
- **1 coppia di fotocellula orientabili XP 20W D** sistema alimentazione tradizionale 12/24V

## PRATICO KIT 230V SAFE

Kit automazione 230V a bagno d'olio per cancelli scorrevoli ad uso intensivo con peso max 600 kg.

LISTINO  
~~834,00~~  
euro

A625751

**443,00**  
euro

fotocellule  
XP 20W D



VALE  
**200**  
PUNTI

## LEADER KIT 230V GREEN

Kit automazione oleodinamica 230V per cancelli a battente con larghezza max della singola anta 1,8 m ad uso intensivo.

LISTINO  
~~1.035,00~~  
euro

A625749

**549,00**  
euro

fotocellule  
XP 20B D

### IL KIT CONTIENE:

- 2 Attuatori 402 CBC
- 1 Scheda elettronica E 045
- 1 Contenitore mod. E per schede elettroniche
- 1 Lampeggiatore FAACLED 230V
- 1 Coppia di fotocellule XP 20B D
- 1 Pulsante a chiave T10 E
- 1 Ricevente XF 433 MHz
- 3 Trasmettenti 2 canali XT2 433 SLH LR
- 1 Cartello "Automatico FAAC"
- **2 trasmettenti extra**
- **Lampeggiatore Faacled**
- **1 coppia di fotocellula orientabili XP 20B D** sistema alimentazione da BUS 2easy

# COMPONI LA TUA PROMOZIONE

*made by you*

Vi proponiamo la speciale promozione di Sistem Air che presenta una serie di prodotti per comporre il vostro impianto: **centrali aspiranti, kit accessori pulizia e kit impiantistico a vostra scelta**. Prodotti di alta qualità, flessibilità nella scelta e grande convenienza: affrettati e cogli questa



fantastica opportunità! In più, **in omaggio**, acquistando le centrali aspiranti **6 anni di garanzia no problem**. T-Warranty è una garanzia integrale, **tipo Kasko**, che può essere applicata a qualsiasi aspirante Sistem Air di nuova installazione.

**energysaving**



LISTINO ~~1.900,00~~ euro  
CF125352

**790,00** euro

CENTRALE ASPIRANTE  
TECNO R-EVOLUTION 350  
PER SUPERFICI FINO A 350 M<sup>2</sup>  
ART. 3113.3T



LISTINO ~~1.450,00~~ euro  
A474176

**599,00** euro

CENTRALE ASPIRANTE  
TECNO STYLE 250  
PER SUPERFICI FINO A 250 M<sup>2</sup>  
ART. 3112.1TER



LISTINO ~~970,00~~ euro  
A346474

**495,00** euro

CENTRALE ASPIRANTE  
WOLLY 2 300  
COMPLETO DI KIT ACCESSORI  
PER SUPERFICI FINO A 300 M<sup>2</sup>  
ART. 8201.1



LISTINO ~~310,00~~ euro  
A342243

**167,00** euro

KIT ACCESSORI WIRELESS FLISY  
STANDARD (M 9)  
GARANZIA A VITA ESCLUSIVA  
ART. 7032.9W



LISTINO ~~150,00~~ euro  
AG4727G

**68,00** euro

KIT ACCESSORI MINI (M 7)  
CON GANCIO  
APPENDITUBO  
ART. 7030.0



LISTINO ~~385,00~~ euro  
CF22666

**195,00** euro

KIT IMPIANTISTICO  
5 PUNTI PRESA  
DIAMETRO 50 MM  
ART. 7030.5



# PLAFONIERE CON SENSORE DI MOVIMENTO

## altissima luminosità a basso consumo

Migliore qualità di vita, più sicurezza e maggiore risparmio di energia grazie all'intelligente tecnica a sensori di STEINEL.

La conveniente lampada a sensore ad alta frequenza **RS 16 L** con portalampada E27 per lampadine fino a 60 W è ideale per corridoi, pianerottoli, vani scala o bagni. Il corpo in vetro bianco opalino soffiato garantisce una diffusione della luce tenue e uniforme. Dietro si nasconde un'intelligente sensore ad alta frequenza da 360° che rileva i movimenti indipendentemente dalla temperatura e accende immediatamente la luce per poi spegnerla allo scadere del periodo impostato dall'utente. Regolazione elettronica in continuo del raggio d'azione da Ø 3 a 8 m. Facile impostazione della durata del periodo di accensione e della soglia di luce crepuscolare. La lampada e il sensore hanno lo stesso allacciamento - basta collegare 2 fili,

ecco fatto! Possibilità di allacciamento per un'ulteriore utenza come ad esempio un aspiratore d'aria nel bagno.

La nuova lampada a sensore **RS PRO LED P1** è l'unione perfetta tra un design senza tempo e l'innovativa tecnologia Steinel. In termini di efficienza convince con valori di spicco grazie al sistema d'illuminazione a LED Steinel da 620 lm e 11 W. Il preciso sensore ad alta frequenza da 360° percepisce ogni movimento che si verifica nel suo campo di rilevamento regolabile in continuo tra Ø 1 e 8 m accendendo e spegnendo la luce in modo affidabile in base alla necessità. Esso lavora in modo completamente silenzioso ed è invisibile dietro la calotta di plexiglas (PMMA).

**NOVITÀ  
LED 11W**

### RS PRO LED P1

• potenza 11W

- dimensioni Ø275 x 95 mm
- 620 lm, 56,36 lm/W
- 3000°K bianco caldo
- durata del LED 50.000 ore
- alimentazione 220-240V, 50/60 Hz
- tecnologia a sensori Alta Frequenza
- angolo di rilevamento 360°
- raggio d'azione Ø1-8 m in tutte le direzioni a regolazione continua
- luminosità 2 - 2000 Lux
- tempo di accensione 5 sec. - 15 min.
- IP 44
- classe di protezione: II
- plastica resistente ai raggi ultravioletti e copertura in PMMA

CF124572

### RS 16 L

- potenza max 60W
- E27 lampada non compresa
- dimensioni Ø 275 x 95 mm
- alimentazione 230-240 V, 50 Hz
- tecnologia a sensori Alta Frequenza
- angolo di rilevamento 360° con angolo di apertura 160° anche attraverso vetro, legno e pareti in materiale da costruzione leggero
- raggio d'azione: Ø 3 - 8 m
- regolazione crepuscolare: 2 - 2000 lux
- impostazione del tempo: 5 sec - 15 min
- da interno
- involucro in plastica e vetro opalino

CF76458



# VIDEOCITOFONIA

## kit villa video classe 300 e classe 100

L'offerta in KIT videocitofono rappresenta la miglior opportunità per ristrutturare vecchi impianti o per realizzare soluzioni intercomunicanti che permettano di controllare gli ambienti della casa da qualsiasi piano.

**Classe 300** nuovo videocitofono 2 fili vivavoce con teleloop e display 7" LCD touchscreen a colori con finitura lucida effetto vetro. Dotato di tasti capacitivi per: apertura serratura, connessione vivavoce, attivazione del posto esterno/ciclamento e tasto preferiti. Funzione *Note* per la scrittura tramite tastiera o registrazione vocale di messaggi (es. chiamare idraulico, ecc). 16 differenti toni suoneria. Installazione a parete tramite staffa fornita o da tavolo con supporto da acquistare separatamente.

**CLASSE 100** videocitofono 2 FILI vivavoce a colori con teleloop predisposto per diverse tipologie di installazione secondo gli accessori utilizzati. Dotato di display LCD da 4,3" (16:9) a colori. Tasti per: attivazione posto esterno/ciclamento, apertura serratura, comando luci scale, connessione vivavoce e 4 tasti configurabili. Regolazione del volume fonico e suoneria, colore, luminosità e contrasto. 16 differenti toni suoneria. Installazione a parete tramite staffa fornita. Per tutte le altre installazioni acquistare separatamente gli appositi accessori.



- 365611  
kit vivavoce monofamiliare a colori CLASSE 300 V13E
- 1 Pulsantiera LINEA 2000 METAL 1 chiamata - art. 343041
  - 1 Videocitofono CLASSE 300V13E - art. 344612
  - 1 Alimentatore - art. 346000
  - 1 Adattatore video - art. 346830
  - 1 Accessorio relè per serratura - art. 346250

**424,00**  
euro  
A634814



- 365511  
kit vivavoce monofamiliare a colori CLASSE 100 V12B
- 1 Pulsantiera LINEA 2000 1 chiamata - art. 343031
  - 1 Videocitofono CLASSE 100V12B - art. 344502
  - 1 Alimentatore - art. 346000
  - 1 Adattatore video - art. 346830
  - 1 Accessorio relè per serratura - art. 346250

**238,00**  
euro  
A613818



- 365621  
kit vivavoce bifamiliare a colori CLASSE 300 V12E
- 1 Pulsantiera LINEA 2000 METAL 2 chiamate - art. 343042
  - 2 Videocitofoni CLASSE 300V13E - art. 344612
  - 1 Alimentatore - art. 346000
  - 1 Adattatore video - art. 346830
  - 1 Accessorio relè per serratura - art. 346250

**648,00**  
euro  
A634873



- 365521  
kit vivavoce bifamiliare a colori CLASSE 100 V12B
- 1 Pulsantiera LINEA 2000 2 chiamate - art. 343032
  - 2 Videocitofoni CLASSE 100V12B - art. 344502
  - 1 Alimentatore - art. 346000
  - 1 Adattatore video - art. 346830
  - 1 Accessorio relè per serratura - art. 346250

**335,00**  
euro  
A613819

## ANIEL ANELLO E SARIEL

### lighting made in italy

Arealite, anni di luce Made in Italy. AREALITE, nasce nel 1989. Oggi, è una delle più moderne e specializzate aziende italiane nella produzione di apparecchi per l'illuminazione, da interno e da esterno.

Le lampade Arealite possono essere installate in giardino, in casa, in ufficio e ovunque ci sia bisogno di illuminare con gusto. Esposizione ed uffici si trovano a Cornaredo, in un insediamento industriale di 10.000 mq. I prodotti sono brevettati e interamente prodotti con know-how interno. Tutti gli apparecchi vengono assemblati con componenti Italiani o Europei. Plafoniere in plastica, apparecchi per l'illuminazione di uffici e luoghi pubblici e corpi illuminanti in pressofusione di alluminio e vetro, vi garantiranno una possibile soluzione dei vostri problemi. Un know-how altamente qualificato, progetta, disegna e realizza internamente, sistemi di

illuminazione efficienti e moderni con il massimo di resa della luce, rispettando le norme di sicurezza ed applicando elevati standard di qualità sia nella costruzione che nella scelta dei materiali. Rilevanza particolare all'interno della progettazione e rivestita dal design, interamente italiano e sempre all'avanguardia. Questo ci permette di fornire agli specialisti della luce, una scelta sempre più vasta e accattivante. Arealite rispetta l'ambiente. La totale riciclabilità dei nostri prodotti, a impatto ambientale zero, alla fine della loro vita e dei nostri imballaggi contribuisce a rendere più sereno il rapporto con i nostri clienti e con la nostra coscienza.



**14,30**  
euro

A638293 BIANCO  
A638294 NERO



#### ANIEL ANELLO

##### Apparecchio per esterno ed interno

- Base e diffusore in policarbonato
- Riflettore in alluminio
- Guarnizione tra diffusore e base
- Viti di chiusura in acciaio inox
- L'apparecchio può essere fissato su superfici normalmente infiammabili (per esempio legno)
- IP54 - classe I - FTB E27 max 23W - 28x16.6 cm



**15,90**  
euro

CF75601 BIANCO

#### SARIEL

##### Apparecchio per esterno ed interno

- Base in tecnopolimero resistente agli U.V.
- Diffusore in policarbonato
- Riflettore in alluminio
- Guarnizione tra diffusore e base
- Viti di chiusura in acciaio inox
- L'apparecchio può essere fissato su superfici normalmente infiammabili (per esempio legno)
- IP54 - classe II - E27 max 60W - Ø 31,1 cm

## NUOVA LINEA COSMEC

### raccordi e tubi plastici e metallici

DKC offre sul mercato una completa gamma di raccordi e tubi plastici e metallici volti a soddisfare ogni esigenza installativa.

I sistemi metallici sono composti da tubi ricavati da lamiera zincata e da una serie di raccordi ad innesto rapido di collegamento. I sistemi di tubi flessibili in poliammide trovano, invece, applicazione nei settori di automazione, macchine utensili e in generale dove sono richiesti prodotti autoestinguenti, privi di alogeni e con buona resistenza all'irraggiamento solare.

In particolare, la linea di prodotto Cosmec comprende:

- **Tubi rigidi in acciaio zincato**, in acciaio inox AISI 304 e AISI 316L, conformi alla norma CEI EN 61386-1 e relativi accessori rapidi e filettati certificati IMQ e VDE
- **Tubi Conduit Zincati a Caldo** conformi alle norme UNI 7683 (AD-PE) e UNI 10255 e relativi accessori,
- **Tubi metallici flessibili o pieghevoli** certificati IMQ con raccordi in ottone nichelato e in acciaio Inox AISI 316L
- **Guaine in poliammide** e relativi accessori conformi alle più importanti normative di riferimento del settore, tra cui CEN/TS 45545 ultima edizione.
- **Scatole di derivazione** in alluminio e acciaio Inox.

- **Scatole di derivazione per gallerie**, resistenti al Fuoco *FIRE PROOF* in conformità con le linee Guida ANAS .
- **Pressacavi Atex** per cavi armati e non, in ottone e in acciaio inox AISI316L

Per agevolare la fase di progettazione dei propri clienti, è a disposizione gratuitamente il sistema CAD SERVICE dove è possibile scaricare tutti i modelli 3D o 2D dei particolari, accedendo a una Biblioteca CAD componenti CADENAS, basato su tecnologia part community. L'offerta DKC-Cosmec si completa con un'ampia gamma di attrezzature oleodinamiche e manuali, atte ad agevolare il lavoro degli installatori e dei quadristi. Queste attrezzature, corredate da appositi utensili, consentono di effettuare lavorazioni in base alle esigenze del singolo cliente. DKC, per tutte le sue linee di prodotto, si contraddistingue sul mercato per la sua **versatilità produttiva** che permette di realizzare qualsiasi richiesta del cliente. L'ufficio tecnico DKC è a disposizione per sviluppare e realizzare prodotti e soluzioni personalizzate. ■





per info [automazione@comoliferrari.it](mailto:automazione@comoliferrari.it)

# INVERTER V1000 E J1000

## affidabili e compatti

Il design innovativo unito a capacità e tecniche produttive moderne consentono a Omron di garantire un funzionamento senza problemi dell'inverter V1000 per 10 anni. L'inverter J1000 è estremamente facile da installare, configurare e far funzionare ed è in grado di soddisfare tutte le esigenze per applicazioni quali nastri trasportatori, ventole e pompe con basse potenze.

### V1000

Le caratteristiche dell'inverter V1000 consentono di soddisfare il 100% delle esigenze applicative. Infine, una percentuale di mortalità di meno di 1 su 10.000 significa garanzia di funzionamento oltre le aspettative medie di vita di inverter del mercato. Questo **obiettivo di qualità e affidabilità** è stato raggiunto grazie a grossi passi nell'efficienza progettuale. Non solo le dimensioni sono state ridotte fino al 40%, consentendo un risparmio di spazio nelle installazioni, ma il V1000 di fatto impiega il **50% in meno di parti meccaniche** dei suoi predecessori. Ciò riduce considerevolmente il rischio di rottura di componenti e guasti. V1000 consente di lavorare con correnti nominali maggiori (anche del 20%) abbassando la frequenza portante, grazie al doppio rating. Il settaggio standard è in coppia costante (150% della corrente nominale per 1 min), è possibile avere una corrente nominale maggiore in modalità coppia variabile (120% della corrente nominale per 1 min). L'inverter V1000 permette un ottimale controllo della velocità ed elevate coppie di spunto grazie al controllo vettoriale di corrente. Inoltre implementa un'intelligente funzione di auto-tuning continuo on-line che migliora ulteriormente questa funzione ampiamente utilizzata. La sicurezza è compresa nel V1000, rendendo più semplice l'integrazione dell'inverter in un sistema o in una macchina evitando così difficili ed onerose connessioni a sistemi di sicurezza esterni. L'ingresso in sicurezza (secondo norma EN954-1 categoria 3) consente lo scollegamento motore in maniera rapida a fronte di un malfunzionamento del sistema, riducendo i cablaggi e il numero di contattori.

### J1000

Anche J1000, come V1000, consente di lavorare con correnti nominali maggiori (anche del 20%) abbassando la frequenza portante, grazie al doppio rating. Il settaggio standard è in coppia costante (150% della corrente nominale per 1 min), ma è possibile avere una corrente nominale maggiore in modalità coppia variabile (120% della corrente nominale per 1 min). J1000 è **predisposto per il protocollo di comunicazione Modbus** grazie ad una speciale porta presente sulle schede opzionali RS232 e RS485. Questa stessa porta può essere utilizzata per la funzione *copia e incolla* di programmazione dell'inverter quando si utilizza la chiave USB opzionale. Il montaggio *side by side* consente di risparmiare notevole spazio: J1000 permette di lasciare solo 2 mm tra un inverter e il successivo riducendo così l'ingombro di quasi 3 cm per ogni inverter presente nel quadro. ■



per info [automazione@comoliferrari.it](mailto:automazione@comoliferrari.it)

# VISUALIZZATORI SERIE STR

## nuova gamma presentata a SPS Italia

All'edizione 2015 di SPS Italia Pixsys ha presentato la nuova serie STR, che include tre modelli con funzioni differenti, ma tutti contraddistinti dall'innovativa interfaccia multilingua, con menu testuali che consentono una navigazione intuitiva e veloce tra i parametri e le pagine di visualizzazione per garantire all'utente semplicità di programmazione.

Il display grafico Oled monocromatico ottimizza la visibilità in ambienti industriali e supporta visualizzazioni di trend di processo con tempo di campionamento impostabile e bar-graph. In sintesi di seguito le specificità delle tre versioni.

### STR551, l'indicatore universale

Ideato per l'acquisizione e la ritrasmissione di processi, anche con transitorio veloce, è dotato di un ingresso analogico configurabile da parametro per una vasta gamma di sensori di temperatura, nonché segnali di processo in mA e V, nel segno della continuità con la serie ATR. La linearizzazione dell'ingresso è personalizzabile fino a un massimo di 16 punti. Variabile di processo e setpoint possono essere ritrasmessi dall'uscita analogica 4-20 mA/0..10 V. Sono implementate anche funzioni matematiche legate al processo, quali *Totalizzatore* e *Somma*. È inoltre possibile scegliere tra l'installazione in orizzontale o in verticale per la massima flessibilità di utilizzo. La connettività è garantita dallo standard RS485 con protocollo Modbus RTU.

### STR561, l'indicatore con ingresso strain-gauge

Realizzato come interfaccia per celle di carico e sensori Melt, STR561 prevede un'alimentazione dedicata per lo strain-gauge. La frequenza di conversione può raggiungere 1.2 KHz, ideale quindi anche per pesature al volo. Sono selezionabili differenti modalità di calibrazione dell'ingresso analogico. Tra

le funzionalità software da menzionare le molteplici opzioni per la gestione della tara, funzioni di *Totalizzatore* e *Somma*, funzione *Data logger* con base tempi impostabile. È stata implementata anche una modalità di auto-configurazione tramite apposite password per alcuni sensori Melt Dynisco, semplificando le impostazioni richieste all'utente.

### STR571, il visualizzatore remoto Modbus

Pur mantenendo la stessa modalità di configurazione parametrica degli altri indicatori STR descritta sopra, il modello 571 si configura come un'interfaccia altamente flessibile e personalizzabile per sensori, moduli I/O, convertitori di segnale e, in generale, per strumentazione Modbus Pixsys o di altri marchi. Questo indicatore consente di leggere/scrivere fino a otto variabili su dispositivi Modbus slave, con rappresentazione in formato sia numerico che testuale e impostando liberamente in caratteri alfanumerici sia la descrizione che l'unità di misura ed eventualmente riscaldando il dato in visualizzazione. Gli ingressi digitali permettono di collegare un encoder rotativo, che facilita ulteriormente la navigazione dei dati visualizzati e dei parametri, oppure il collegamento a pulsanti da pannello con funzioni programmabili. Oltre alla seriale master galvanicamente isolata con protocollo Modbus RTU/Ascii, una seconda seriale slave rende possibile l'interrogazione da altro master.



per info [automazione@comoliferrari.it](mailto:automazione@comoliferrari.it)

# NUOVA TECNOLOGIA SINCRONA A RILUTTANZA

## migliore efficienza energetica e risposta dinamica

Siemens ha ampliato il proprio portfolio per soluzioni inverter/motore, con un nuovo motore dotato di tecnologia sincrona a riluttanza che garantisce prestazioni ed efficienza elevate, in connubio con il Sinamics G120.

La nuova tecnologia, ben conosciuta da anni è tornata in auge in considerazione degli aspetti riguardanti il tema **risparmio energetico**, a cui il settore dell'industria, negli ultimi anni sta prestando sempre più maggiore attenzione. Il motore a riluttanza ha una struttura meccanica simile a un asincrono, con uno statore avvolto e un rotore costituito da un pacco di lamierini in ferro con uno specifico disegno a cave, ottimizzato da Siemens al fine di raggiungere il miglior risultato. Questa caratteristica permette di avere una coppia basata sull'effetto a riluttanza e una velocità rotorica sincrona con il campo magnetico rotante (come in un servomotore brushless). In combinazione con il Sinamics G120, che implementa uno specifico algoritmo di controllo dedicato, innovativo ed unico nel mondo drive, è possibile raggiungere prestazioni superiori all'asincrono e vicine a un brushless ma senza il costo dei magneti in terre rare. La soluzione che Siemens offre si basa sulla piattaforma di successo dei motori 1LE1; la nuova serie di motori a riluttanza è denominata come 1FP1 ed è disponibile sia con carcassa in alluminio sia in ghisa. Nella prima fase di lancio la gamma di

potenze disponibili va da 5,5kW a 30kW. Al fine di garantire il massimo delle prestazioni, il pilotaggio del suddetto motore viene affidato al ben collaudato Sinamics G120 modulare, costituito dal Power Module PM240-2 e la Control Unit CU230P-2. Sviluppando uno specifico algoritmo di controllo vettoriale, per motori sincroni a riluttanza, è stato possibile ottenere una regolazione precisa anche senza encoder; mentre l'identificazione polare estremamente rapida (50ms) previene qualsiasi movimento del motore, all'avvio del drive. I motori 1FP1 offrono vantaggi significativi in termini di efficienza energetica a carico parziale e un momento di inerzia intrinseco migliori rispetto ai motori asincroni standard, con un comportamento dinamico più performante e un maggiore risparmio energetico. Sulla base delle sopracitate caratteristiche, la combinazione 1FP1 e G120 permette di realizzare svariate applicazioni; da pompe, ventilatori e compressori a sistemi di nastri trasportatori, fino al processo. Indicato, comunque, per tutte quelle applicazioni borderline tra motore asincrono e sincrono dove sia necessario un compromesso tra performance e prezzo. ■

Integrated Drive System (IDS) comprende i motori a riluttanza Simotics e i convertitori Sinamics per un funzionamento dell'impianto efficiente e a costi ridotti.

Elevati livelli di efficienza a carichi pieni o parziali

Elevata risposta dinamica e velocità stabile per un controllo preciso e accurato

Range di potenza da 5,5 a 30 kilowatts (kW)



per info [automazione@comoliferrari.it](mailto:automazione@comoliferrari.it)

# SYSTEM PRO E POWER

## la nuova famiglia di quadri di distribuzione

La Divisione ABB Prodotti di Bassa Tensione presenta System pro E Power, la nuova famiglia di quadri di distribuzione fino a 6300 A.

Tutti gli apparecchi di bassa tensione ABB quali ad esempio interruttori modulari della serie System pro M, interruttori scatolati della serie Tmax T e XT e interruttori aperti della serie Emax 2 trovano nel nuovo quadro la loro naturale collocazione, favoriti da un completo e semplice sistema di accessori che garantisce una perfetta compatibilità tra tutti gli elementi. ABB è in grado di offrire una soluzione completa per la distribuzione dell'energia elettrica nelle infrastrutture e nell'industria in accordo con le principali normative di riferimento. Severe prove condotte sull'intera configurazione (carpenteria, interruttori e sistema di barre) hanno permesso di ottenere:

- la certificazione secondo la nuova norma internazionale IEC 61439-1-2 e la IEC 60439-1-2.
- di superare i test di vibrazione previsti dalla norma IEC 60068-2-57.
- di superare i test di tenuta antisismica previsti dalla norma IEE Std 693.

La linea di quadri System pro E power rappresenta quindi una perfetta combinazione di flessibilità, velocità e controllo per soddisfare efficacemente qualsiasi esigenza applicativa.

### Flessibilità

System pro E power permette di raggiungere un elevatissimo standard tecnologico attraverso la possibilità di realizzare la soluzione giusta a misura dell'utilizzatore grazie all'ampia varietà di accessori e di configurazioni disponibili.

### Velocità

System pro E power consente di risparmiare tempo nelle fasi precedenti alla messa in funzione del quadro. Ogni elemento che si compone all'interno di qualsiasi configurazione è stato progettato per ottenere il massimo della rapidità di montaggio e cablaggio grazie all'introduzione di rapide ed efficaci soluzioni per il fissaggio dei kit e del sistema di distribuzione.

### Semplicità

System pro E power semplifica le fasi di montaggio grazie all'introduzione di soluzioni innovative sia nell'assemblaggio dei kit per interruttori che nel sistema di barre di distribuzione.



per info [quadri@comoliferrari.it](mailto:quadri@comoliferrari.it)



## QUADRI XENERGY

# la soluzione completa per la distribuzione di energia

Eaton, società per la gestione, la distribuzione e il controllo dell'energia, è in grado di far fronte a qualsiasi esigenza. Un marchio eccellente che si distingue per la forza dell'esperienza a cui potete affidarvi per trovare soluzioni ottimali per la distribuzione dell'energia.

Eaton ora propone xEnergy, una nuova gamma di quadri e sistemi in bassa tensione fino a 5000 A. La serie xEnergy si suddivide in **tre famiglie** ottimizzate per tipologia di prestazioni e per coprire diverse applicazioni: **quadro principale, di distribuzione secondaria e quadro terminale**.

### xEnergy Main: il sistema quadro per la distribuzione principale

Questo quadro rappresenta la soluzione ottimale per l'impiego in differenti settori: infrastrutture residenziali, commerciali e applicazioni industriali: trattamento acque, Food & Beverage e centri logistici, per correnti d'impiego fino a 5000 A. xEnergy M combina intelligentemente le apparecchiature di protezione e i componenti di carpenteria, facilitando l'assemblaggio, con alta densità di equipaggiamento, consentendo ai quadristi di ridurre i costi e guadagnare spazi.

Progettato e sviluppato per essere installato perfettamente in qualsiasi contesto applicativo, anche in presenza di specifiche tecniche particolari. Il sistema è configurabile a seconda delle specifiche grazie alla disponibilità delle colonne di potenza XP, colonne per distribuzione a cubicoli fissi XF, colonne per distribuzione a cubicoli rimovibili XR, colonne generiche per automazione XG e colonne con cassette estraibili XW. Con le colonne XW a cassette estraibili, i quadri xEnergy possono essere utilizzati come MCC (Motor Control Center) e PMCC (Power and Motor Control Center). I cassette estraibili, equipaggiati da interruttori PKZ o NZM, possono essere utilizzati come protezione linea o come protezione e avviamento motore fino a 250 kW. È possibile utilizzare anche cassette vuote per impieghi generici. I cassette estraibili, disponibili in varie taglie, sono stati intelligentemente progettati per facilitarne il funzionamento e montaggio, senza l'ausilio di attrezzi speciali.

### xEnergy Light, xEnergy Basic, Insieme a supporto della distribuzione secondaria

Fino a 1600 A, xEnergy B e xEnergy L si adattano perfettamente all'impiego in ambienti industriali, nel terziario e nell'impiantistica civile, ideati all'impiego nella distribuzione secondaria. Progettati e realizzati per facilitare il montaggio e il cablaggio, nel rispetto dei corretti spazi d'accesso, questi quadri si distinguono per la robustezza e la completezza di gamma e

per un design pulito e moderno. Le strutture monoblocco di xEnergy B sono ottimizzate per l'impiego nel settore terziario e nell'impiantistica civile come sotto quadro e quadro terminale. xEnergy L invece è disponibile con strutture componibili, di fattura robusta per l'impiego anche in ambienti industriali per correnti di impiego fino a 1600 A. La gamma dei kit di montaggio per componenti elettrici è unica per le 2 famiglie: il sistema risulterà facile nella scelta della configurazione, nel montaggio e nell'eventuale gestione logistica dei magazzini. Una vasta panoramica di soluzioni per il cablaggio, dai più semplici ripartitori modulari unipolari e tetrapolari, fino ai sistemi di supporto barre per elevate correnti, completano la proposta di soluzioni per le diverse applicazioni richieste. ■



per info [quadri@comoliferrari.it](mailto:quadri@comoliferrari.it)

# NEMO D4-Le E NEMO 96 HDLe

## i multifunzione in BT per reti di monitoraggio energetico

Un'efficace diagnosi energetica, che rilevi i consumi ed individui le possibilità di effettuare interventi di recupero di efficienza, è il fondamento essenziale per il risparmio energetico.

Gli elementi essenziali per realizzare un'efficace diagnosi energetica sono la raccolta dati dei parametri elettrici e la trasmissione verso sistemi di supervisione per la gestione ed elaborazione centralizzata delle misure.

Nemo D4-Le e Nemo 96 HDLe sono i nuovi multifunzione IME per applicazioni in bt, adatti alla creazione di reti di monitoraggio energetico.

Rispettivamente in custodia 4 moduli DIN e da incasso 96x96mm, grazie ad un ampio display retroilluminato su 4 righe, garantiscono una **lettura chiara ed immediata dei principali parametri elettrici** quali corrente, tensione, frequenza, potenza attiva, reattiva e apparente, fattore di potenza, contaore attivabile con soglia in potenza, distorsione armonica THD di corrente e tensione fino al 50° grado, asimmetria e conteggio bidirezionale di energia attiva in cl. 0,5 e reattiva in cl. 1 secondo EN/IEC 61557-12. Pensati per l'integrazione in sistemi di monitoraggio, i multifunzione sono dotati di una porta di comunicazione RS485 Modbus RTU/TCP a bordo che li rende configurabili sia in campo che da remoto tramite il software gratuito IDM Evolution. Presentano inoltre di serie un'uscita digitale ad impulsi S0 che permette la ripetizione del conteggio di energia verso sistemi di integrazione e, solo per Nemo D4-Le, quest'uscita può essere convertita in un contatto di allarme assegnabile ad una delle grandezze lette dallo strumento.

A completamento del gruppo di misura, i multifunzione possono essere abbinati alla **gamma TA apribili** con un nuovo ed innovativo sistema di apertura e chiusura a scatto che permette un veloce e rapido montaggio in tutte quelle situazioni nelle quali non è possibile interrompere l'erogazione di energia, consentendo così un risparmio in termini di tempi e costi.

**4 modelli che coprono un ampio range di corrente primaria da 60 a 5000A** disponibili con passaggio sbarra 30x20 - 50x80 - 80x120 - 80x160 mm.



Per la gestione dei dati raccolti dai vari punti di misura disponiamo di un'interfaccia stand-alone per la memorizzazione dei consumi energetici in loco fino a 400 giorni (IF4E011) oppure, per un monitoraggio completo, il software MIDAs Evo che permette la memorizzazione dei principali parametri elettrici e la reportistica dei consumi energetici suddivisi per fasce orarie. ■

Negli ultimi anni l'aumento dei costi energetici ha portato ad una maggiore attenzione ai consumi: **risparmiare è diventato un sentire comune**



per info [quadri@comoliferrari.it](mailto:quadri@comoliferrari.it)

## 30 ANNI DI ESPERIENZA

### produzione e progettazione di trasformatori in resina

Imefy Spa è un'azienda italiana, con sede in Toscana, che produce trasformatori in resina. Nata dall'unione della Imefy SL, un'azienda spagnola specializzata dal 1973 nella produzione di trasformatori in olio per la distribuzione di alta potenza, e esperti italiani nella produzione di trasformatori in resina, che hanno studiato la tecnologia di sviluppo di trasformatori in resina in Italia sin dalle prime applicazioni pionieristiche del 1980 in una delle allora più importanti industrie italiane del settore.



Imefy Spa offre elevata qualità per soddisfare le richieste, grazie ad una conoscenza di tecnologie e produzione sviluppatasi in 30 anni di esperienza nel settore della produzione e progettazione di trasformatori in resina. La produzione della Imefy Spa è in accordo con le normative standard richieste. Prima della costruzione, Imefy Spa tramite le sue tecnologie si assicura che la priorità sia la **qualità e l'affidabilità di tutti i suoi trasformatori**. I laboratori per la verifica del prodotto finale della Imefy Spa sono sempre equipaggiati con l'ultimo ritrovato e migliori tecnologie per effettuare un esaustivo controllo e le più severe prove richieste dalle nazionali e internazionali standard sui materiali utilizzati durante il processo di produzione del trasformatore. In ordine garantiamo i **certificati di Approvata Qualità** che Imefy Spa ha ottenuto, come:

- IEC 60076-11 at any update of the regulation (certificata from CESI)
- E1-C1-F1 certificate in 2001 (certificata from CESI Milano)
- E2-C2-F1 certificate in 2006 (certificata from CESI Milano)
- E3-C2-F1 certificate in 2010 (certificata from CESI Milano)
- ISO 9001 certificate in 2008 (certificata from ACM Cer t)
- ISO 14001 certificate in 2008 (certificata from ACM Cer t)
- GOST certificate in 2008 (certificata from Russian authorities)
- GOST-R certificate in 2011 (certificata from Russian authorities)
- KAHRAMAA Qatar Water and Electric authority certificate in 2008

Dopo il rafforzarsi del successo di Imefy Spa nel mercato italiano, l'azienda ha iniziato un'espansione anche all'estero e attualmente spedisce trasformatori per più di 20 paesi esteri. Nel gennaio del 2011 Imefy ha trasformato i suoi 5000 metri quadri di superficie aziendale in 15.000 mq totali nella sua nuova area aziendale progettata per i massimi standard e macchinari ed equipaggiamenti con le più elevate qualità di



apparecchiature per continuare la crescita nel mercato dei trasformatori. Imefy ha stabilito fiduciose e forti relazioni in molti paesi del mondo al comune scopo di ottenere assieme una cooperazione e affidabilità. ■

#### Nuova serie Eco-Design conforme al nuovo regolamento europeo 548/2014

Il nuovo regolamento EU 548/2014 della Commissione Europea impone una notevole riduzione delle perdite, sia a vuoto che a carico, dei trasformatori da distribuzione e potenza che verranno installati nei paesi facenti parte della Comunità Europea. Il regolamento UE si applica unicamente ai trasformatori acquistati dal 1° Luglio 2015. Grazie ai nuovi parametri indicati nel regolamento si migliorano notevolmente le efficienze dei trasformatori con un abbattimento della emissioni, garantendo così maggiore eco sostenibilità.

*IMEFY Spa ha sviluppato una nuova serie di trasformatori nel totale rispetto della norma.*

per info [quadri@comoliferrari.it](mailto:quadri@comoliferrari.it)

## PRESENZE AL BANCO

settembre ottobre

► **CAGLIARI ELMAS**  
23/09/2015 BOCCHIOTTI

► **CAGLIARI MARCONI**  
24/09/2015 BOCCHIOTTI

► **CERNUSCO SUL NAVIGLIO**  
15/09/2015 AMRA  
24/09/2015 VORTICE

► **IVREA**  
18/09/2015 URMET

► **LA SPEZIA**  
03/09/2015 VIMAR  
10/09/2015 VIMAR  
24/09/2015 VIMAR  
01/10/2015 VIMAR

► **NERVIANO**  
06/10/2015 FINDER

► **NOVARA BANCO**  
09/09/2015 ABB  
23/09/2015 ABB  
24/09/2015 AEG POWERTOOLS

► **OLBIA**  
25/09/2015 BOCCHIOTTI

► **PARMA**  
15/09/2015 ABB

► **SASSARI**  
22/09/2015 BOCCHIOTTI

► **SEGRATE**  
10/09/2015 SERAI

► **TORINO SETTE COMUNI**  
02/09/2015 CF DOMOTICA  
08/09/2015 AVE

## L'ANGOLINO DEI CERCA CASA



CRISTIANA



3382380325

## FORMAZIONE

settembre ottobre

### NUOVO CORSO RETI PER LA COMPrensIONE E L'IMPLEMENTAZIONE DI UNA RETE LAN

**24 SETTEMBRE 2015**

**CORSO RETI: RETI 01**

Teoria di una rete LAN

Parte didattica pratica nella seconda parte (*portare PC*)

Software/comandi utilizzati: Ipconfig, Ping, Nmap

**8 OTTOBRE 2015**

**CORSO RETI: RETI 02**

Parte didattica pratica

Prove con comandi base

Prove con comandi avanzati

Prove in rete locale con DVR/telecamera IP  
(eventuale Plc)

Prove in rete remota con DVR/telecamera IP

Software/comandi utilizzati: Ipconfig, Ping, Nmap,  
Wireshark

Info e dettagli sul sito [www.comoliferrari.it/formazione](http://www.comoliferrari.it/formazione)

## Tanti auguri di buon compleanno

allo staff del Gruppo Comoli Ferrarì

### AGOSTO

ROBERT AGUS  
MAURO AMBROSIO  
DAVIDE ANVERSA  
FELICE BARATELLI  
ALESSANDRO BELLAN  
LORENZO BERGAMIN  
WILMA BERUTTO  
ANTONIO BILLA  
BRUNO BOGLIANI  
MARCO BOGNI  
ANDREA BORGINI  
CARMELA BRUNO  
EROS CAIMI  
FILIPPO CAVIOLA  
RENATO COLOMBI  
MASSIMO CORBETTA  
FEDERICA CRISTINA  
SERGIO CUCCHI  
STEFANO CUCCO  
DOMENICO CURRETTI  
FRANCESCO D'AMBROSIO

CHRISTIAN DAMIANI  
ELENA DANIEL  
MIRKO DEL DUCA  
CLAUDIO DELLA  
CANONICA  
MARIO DUGHÌ  
ANASTASIA FERRARI  
CHRISTIAN FLORIS  
ALESSANDRA FONTANA  
VINCENZO FORTUNATO  
LORENZO FROSINI  
IGOR FURNO  
PAOLO GAGLIARDI  
LORENZO GALLO  
MARCO GENNARI  
ERIK GHIGGIA  
SAMUELE GIANARDI  
LORETTA IORIO  
FABRIZIO LAURENZIO  
JUNE LEE  
FRANCESCO MAMBERTI  
EMANUELA MANCIN  
MAURIZIO MANCINI

FEDERICO MARTIN  
CRISTIAN MASCHERONI  
NATALINA MELCHIONI  
ALESSANDRO MINNITI  
ANGELO ONNIS  
MARCO ORLANDI  
DANILO PAPONE  
GIORGIO PARISOLI  
STEFANO PARUSSINI  
GIUSEPPE PECORA  
ANDREA PELLATI  
ENRINA PEPICI  
DAVIDE PEREGO  
PAOLO RIVA  
MASSIMO SPAGGIARI  
CARLO STRATTA  
DANIELE TILOCA  
GIAN LUIGI TRAVERSO  
MAURO VILLA  
SIMONE VOLPIN  
PAOLO ZILIOI  
LUIGI ZOIA  
DANIELE ZURMA

## AGGIORNAMENTO LISTINI

### AGOSTO

CEMBRE non specificato  
DISANO aggiornamento  
prezzi prodotti a led  
ELCART non specificato  
FRACCARO aggiornamento

PHOENIX non specificato  
RELCO non specificato  
SIEMENS aggiornamento  
STEINEL 3,0%  
TELEVES aggiornamento





## LIGHT DIVISION

Le filiali contrassegnate da questo simbolo hanno al loro interno una vasta esposizione di prodotti di illuminazione per interni ed esterni con personale specializzato.

COMOLI FERRARI & C. MATERIALI ELETTRICI

## PIEMONTE

### NOVARA Sede Centrale

**UFFICI** - via Enrico Mattei, 4  
tel. 0321 4401 - fax 0321 499002  
novara.sede@comoliferrari.it  
Lun-Ven 8.30-12.30/14.00-18.00

**BANCO** - via Enrico Mattei, 4/A  
tel. 0321 440291 - fax 0321 440273  
novara.banco@comoliferrari.it  
Lun-Ven 8.00-12.15/13.30-18.30  
Sab 8.00/12.00

**3ELAB POLO TECNOLOGICO**  
via Enrico Mattei, 58 - Tel. 0321 440277  
3elab@comoliferrari.it  
Lun 15.00-19.00 - Sab 9.00-12.30  
Mar-Ven 9.00-12.30/15.00-19.00

### Acqui Terme AL

via Circonvallazione, 56  
tel. 0144 320696 - fax 0144 325290  
acquiterme@comoliferrari.it  
Lun-Ven 8.00-12.00/14.00-18.30  
Sab 8.00-12.00

**Alessandria**  
via Achille Sclavo, 90  
tel. 0131 223350 - fax 0131 226292  
alessandria@comoliferrari.it  
Lun-Ven 8.00-12.00/14.00-18.30  
Sab 8.00-12.00

### Baveno VB

Località Feriolo  
via Nazionale 58/A-B  
tel. 0323 28510 - fax 0323 28437  
baveno@comoliferrari.it  
Lun-Ven 8.00-12.00/14.00-18.30  
Sab 8.00-12.00

### Biella

via Candelo, 139  
tel. 015 8493314 - fax 015 8493929  
biella@comoliferrari.it  
Lun-Ven 8.00-12.00/14.00-18.30  
Sab 8.30-12.00

**Biella Rigola**  
via Rinaldo Rigola, 9  
tel. 015 2558151 - fax 015 2558268  
biella.rigola@comoliferrari.it  
Lun-Ven 8.00-12.00/14.00-18.30  
Sab 8.00-12.00

### Borgosesia VC

Regione Torame, 1 - Centro Com. Rondò  
tel. 0163 458222 - fax 0163 458224  
borgosesia@comoliferrari.it  
Lun-Ven 8.00-12.15/14.00-18.30  
Sab 8.15-12.00

### Carmagnola TO

via Guido Rossa, 10/12  
tel. 011 9723927 - fax 011 9725546  
carmagnola@comoliferrari.it  
Lun-Ven 8.00-12.00/14.00-18.30  
Sab 8.00-12.00

### Chieri TO

via Giuseppe Vasino, 25/A  
tel. 011 9478775 - fax 011 9478797  
chieri@comoliferrari.it  
Lun-Ven 8.00-12.00/14.00-18.30  
Sab 8.00-12.00

### Chieri - Andezeno TO

Strada Andezeno, 67  
tel. 011 9411240 - fax 011 9425999  
chieri.andezeno@comoliferrari.it  
Lun-Ven 8.00-12.30/14.00-18.30  
Sab 8.00-12.00

### Ciriè TO

via Marie Curie, 16/18  
tel. 011 0702989 - fax 011 9222722  
cirie@comoliferrari.it  
Lun-Ven 8.00-12.00/14.00-18.00  
Sab 8.00-12.00

### Cossato BI

via XXV Aprile, 37/A  
tel. 015 9840078 - fax 015 9840076  
cossato@comoliferrari.it  
Lun-Ven 8.00-12.00/14.00-18.30  
Sab 8.00-12.00

### Cuneo

Via Maestri del Lavoro, 4  
tel. 0171 413192 - fax 0171 412172  
cuneo@comoliferrari.it  
Lun-Ven 8.00-12.00/14.00-18.30  
Sab 8.00-12.00

### Domodossola VB

S.S. 33 del Sempione  
Regione alle Nosere, 7  
tel. 0324 240905 - fax 0324 481896  
domodossola@comoliferrari.it  
Lun-Ven 8.00-12.00/14.00-18.00  
Sab 8.00-12.00

### Gozzano NO

via Alcide De Gasperi, 24/26  
tel. 0322 93496 - fax 0322 956391  
gozzano@comoliferrari.it  
Lun-Ven 8.00-12.00/14.00-18.30  
Sab 8.00-12.00

### Ivrea TO

via Cuneo  
Zona PIP di San Bernardo  
tel. 0125 230742 - fax 0125 230921  
ivrea@comoliferrari.it  
Lun Ven 8.00-12.00/14.00-18.30  
Sab 8.00-12.00

### Moncalieri TO

3ELAB POLO TECNOLOGICO  
strada Torino, 28  
tel. 011 6404889 - fax 011 6405912  
3elab.moncalieri@comoliferrari.it  
Lun Ven 8.00-12.00/14.00-18.30

### Mondovì CN

corso Firenze 15/A  
tel. 0174 086029 - fax 0174 330388  
mondovi@comoliferrari.it  
Lun Ven 8.00-12.00/14.00-18.30  
Sab 8.15-12.00

### Nichelino TO

via Vernea, 61  
tel. 011 6207053 - fax 011 6207135  
nichelino@comoliferrari.it  
Lun-Ven 8.00-12.00/14.00-18.30  
Sab 8.00-12.00

### Novara Pernate

Corso Trieste, 136  
tel. 0321 688173 - fax 0321 695346  
novara2@comoliferrari.it  
Lun-Ven 8.00-12.00/14.00-18.30  
Sab 8.00/12.00

### Novi Ligure AL

viale Artigianato, 23  
tel. 0143 329888 - fax 0143 329716  
noviligure@comoliferrari.it  
Lun-Ven 8.00-12.00/14.00-18.30  
Sab 8.00-12.00

### Pianezza TO

via Verbania, 8/10  
tel. 011 9674790 - fax 011 9672082  
pianezza@comoliferrari.it  
Lun-Ven 8.00-12.30/14.00-18.00  
Sab 8.00-12.00

### Pinerolo TO

Corso Torino, 402/404  
tel. 0121 321373 - fax 0121 322681  
pinerolo@comoliferrari.it  
Lun-Ven 8.00-12.00/14.00-18.30  
Sab 8.00-12.00

### Pombia NO

via 1° Maggio, 7  
tel. 0321 958043 - fax 0321 958042  
pombia@comoliferrari.it  
Lun-Ven 8.00-12.00/14.00-18.30  
Sab 8.00-12.00

### Santhià VC

via Dolomiti, 9  
tel. 0161 240509 - fax 0161 930823  
santhia@comoliferrari.it  
Lun-Ven 8.00-12.30/14.00-18.00

### Savigliano CN

via Torino, 229  
tel. 0172 713471 - fax 0172 713024  
savigliano@comoliferrari.it  
Lun-Ven 8.00-12.00/13.30-18.00  
Sab 8.00-12.00

### Torino

Corso Verona, 26/C  
tel. 011 858542 - fax 011 2481019  
torino@comoliferrari.it  
Lun-Ven 8.00-12.00/14.00-18.30  
Sab 8.00-12.00

### Torino Sette Comuni

via Sette Comuni, 60/1  
tel. 011 618686 - fax 011 6192034  
torino.settecomuni@comoliferrari.it  
Lun-Ven 8.00-12.00/14.00-18.30  
Sab 8.00-12.00

### Tortona AL

S.S. Genova, 9  
tel. 0131 1925090 - fax 0131 1925091  
tortona@comoliferrari.it  
Lun-Ven 8.00-12.00/14.00-18.30  
Sab 8.00 12.00

### Verbania

via Maurizio Muller, 100  
tel. 0323 28563 - fax 0323 516565  
verbania@comoliferrari.it  
Lun-Ven 8.00-12.00/14.00-18.00  
Sab 8.00-12.00

### Vercelli

Tangenziale Sud, 61  
tel. 0161 294600 - fax 0161 294122  
vercelli@comoliferrari.it  
Lun-Ven 8.00-12.00/13.30-18.00  
Sab 8.00-12.00

## VALLE D'AOSTA

### Quart AO

S.S. 26 della Valle d'Aosta, 103 - Reg. America  
tel. 0165 766038 - fax 0165 765565  
quart@comoliferrari.it  
Lun-Ven 8.00-12.00/14.00-18.00  
Sab 8.00-12.00

## LOMBARDIA

### Abbiategrasso MI

via Carlo M. Maggi, 146/148  
tel. 02 94968281 - fax 02 94963220  
abbiategrasso@comoliferrari.it  
Lun-Ven 8.00-12.00/14.00-18.30  
Sab 8.00-12.00

### Besozzo VA

via Trieste, 85  
tel. 0332 970405 - fax 0332 970406  
besozzo@comoliferrari.it  
Lun-Ven 8.00-12.00/13.30-18.00  
Sab 8.00-12.00

### Bollate MI

via Stelvio, 8  
tel. 02 38306269 - fax 02 38301560  
bollate@comoliferrari.it  
Lun-Ven 8.00-12.00/14.00-18.30  
Sab 8.00-12.00

### Cabiato CO

via Milano, 4  
tel. 031 2287600 - fax 031 768960  
cabiato@comoliferrari.it  
Lun-Ven 8.00-12.00/14.00-18.00

### Casei Gerola PV

SP 206 - via per Voghera, 15  
tel. 0383 381100 - fax 0383 612092  
caseigerola@comoliferrari.it  
Lun-Ven 8.00-12.00/14.00-18.30  
Sab 8.00-12.00

### Casinate con Bernate CO

via Pitagora, 4  
tel. 031 566611 - fax 031 396232  
casinate@comoliferrari.it  
Lun-Ven 8.00-12.00/14.00-18.00  
Sab 8.00-12.00

### Cernusco Lombardone LC

via Cavalieri di Vittorio Veneto, 4  
tel. 039 9901540 - fax 039 9901542  
cernusco.lombardone@comoliferrari.it  
Lun-Ven 8.00-12.00/14.00-18.00  
Sab 8.00-12.00

### Cernusco sul Naviglio MI

via Giuseppe Verdi, 83  
tel. 02 9248647 - fax 02 9249854  
cernusco.naviglio@comoliferrari.it  
Lun-Ven 8.00-12.00/13.30-18.30  
Sab 8.00-12.00

### Cesano Boscone MI

via Italia, 22  
tel. 02 4580349 - fax 02 4581934  
cesano@comoliferrari.it  
Lun-Ven 8.00-12.00/14.00-18.30  
Sab 8.00-12.00

### Cinisello Balsamo MI

via dei Lavoratori, 121  
tel. 02 6607131 - fax 02 66071355  
cinisellobalsamo@comoliferrari.it  
Lun-Ven 7.30-12.30/14.00-18.30  
Sab 8.00-12.00

# I PUNTI VENDITA



## Cislago VA

via Cesare Battisti, 1451  
tel. 02 9667111 - fax 02 96408388  
cislago@comolferrari.it  
Lun-Ven 8.00-12.00/14.00-18.30  
Sab 8.00-12.00

## Codogno LO

via Molinari, angolo via Bertini  
tel. 0377 379802 - fax 0377 379981  
codogno@comolferrari.it  
Lun-Ven 8.00-12.00/14.00-18.30  
Sab 8.00-12.00

## Curno BG

via Bergamo, 15/A  
tel. 035 0900005 - fax 035 4155127  
curno@comolferrari.it  
Lun-Ven 8.00-12.00/14.00-18.30  
Sab 8.00-12.00

## Gavirate VA

via della Ciocca, 1  
tel. 0332 745864 - fax 0332 743403  
gavirate@comolferrari.it  
Lun-Ven 8.00-12.00/14.00-18.30  
Sab 8.00-12.00

## Jerago con Orago VA

Via IV Novembre, 5 - A8 uscita Cavaria  
tel. 0331 734731 - fax 0331 735052  
jerago@comolferrari.it  
Lun-Ven 7.30-12.00/13.30-18.30  
Sab 8.00-12.00

## Legnano MI

via per Villa Cortese, 86  
tel. 0331 414486 - fax 0331 403495  
legnano@comolferrari.it  
Lun Ven 8.00-12.00/14.00-18.30  
Sab 8.00-12.00

## Milano Cassala

viale Cassala, 61  
tel. 02 89401020 - fax 02 8322354  
milano.cassala@comolferrari.it  
Lun-Ven 8.00-12.30/14.00-18.30  
Sab 8.00-12.00

## Milano Eritrea

via Eritrea, 17/19  
tel. 02 3570241 - fax 02 3570242  
milano.eritrea@comolferrari.it  
Lun-Ven 8.00-12.00/14.00-18.30  
Sab 8.00-12.00

## Nerviano MI

S.S. 33 del Sempione, 14  
tel. 0331 553566 - fax 0331 553241  
nerviano@comolferrari.it  
Lun-Ven 8.00-12.00/14.00-18.30  
Sab 8.00-12.00

## Olgiate Olona VA

via Unità d'Italia, 80/82  
tel. 0331 634291 - fax 0331 320180  
olgiate@comolferrari.it  
Lun-Ven 8.00-12.00/14.00-18.30  
Sab 8.00-12.00

## Opera MI

via Piemonte, 5/7  
tel. 02 57601678 - fax 02 57600953  
opera@comolferrari.it  
Lun-Ven 8.00-12.00/14.00-18.30  
Sab 8.00-12.00

## Pavia

via Vigentina, 110/G  
tel. 0382 574217 - fax 0382 570699  
pavia.vigentina@comolferrari.it  
Lun-Ven 8.00-12.00/14.00-18.30  
Sab 8.00-12.00

## Rozzano MI

viale Isonzo, 101  
tel. 02 57767500 - fax 02 57767555  
rozzano@comolferrari.it  
Lun-Ven 8.00-12.30/14.00-18.30  
Sab 8.00-12.00

## Segrate MI

via Cassanese, 203  
tel. 02 29401325 - fax 02 26920074  
segrate@comolferrari.it  
Lun-Ven 8.00-12.00/13.30-18.00  
Sab 8.00-12.00

## Stradella PV

via Sandro Pertini, 10/12  
tel. 0385 251702 - fax 0385 240932  
stradella@comolferrari.it  
Lun-Ven 8.00-12.00/14.00-18.30  
Sab 8.00-12.00

## Trescore Balneario BG

via Fratelli Calvi, 20  
tel. 035 945390 - fax 035 942255  
trescore.balneario@comolferrari.it  
Lun-Ven 8.00-12.00/14.00-18.30  
Sab 8.00-12.00

## Varese

via Peschiera, 20  
tel. 0332 342411 - fax 0332 342444  
varese@comolferrari.it  
Lun-Ven 8.00-12.00/14.00-18.30  
Sab 8.00-12.00

## Varese Sanvito

via Silvestro Sanvito, 23  
tel. 0332 235501 - fax 0332 235450  
varese.sanvito@comolferrari.it  
Lun-Ven 8.00-12.00/13.30-18.00  
Sab 8.00-12.00

## LIGURIA

### Albenga SV

Regione Bottino, 9  
tel. 0182 554973 - fax 0182 554135  
albenga@comolferrari.it  
Lun-Ven 8.00-12.00/14.00-18.30  
Ven 8.00-12.00

### Chiavari GE

via Fabio Filzi, 41  
tel. 0185 1835088 - fax 0185 1835089  
chiavari@comolferrari.it  
Lun-Ven 8.00-12.00/14.00-18.30  
Sab 8.00-12.00

### Genova Bolzaneto

via Giuseppe Colano, 12 G/R  
tel. 010 7451193 - fax 010 7454578  
genova.bolzaneto@comolferrari.it  
Lun-Ven 8.00-12.00/14.00-18.30  
Sab 8.00-12.00

### Genova Centro

Via Carlo Targa, 4  
tel. 010 8681160 - fax 010 8681189  
genova.centro@comolferrari.it  
Lun Sab 8.30-12.30/14.00-18.30

## Genova Molassana

via Gelasio Adamoli, 31  
tel. 010 8467611 - fax 010 8467603  
genova.molassana@comolferrari.it  
Lun Ven 8.00-12.00/14.00-18.30  
Sab 8.00-12.00

## Genova Sampierdarena

via di Francia, 91 R  
tel. 010 6457860 - fax 010 6457056  
genova.sampierdarena@comolferrari.it  
Lun-Ven 8.00-12.00/14.00-18.30  
Sab 8.00-12.00

## Genova Santa Zita

via di Santa Zita, 29 R  
tel. 010 584120 - fax 010 587693  
genova.santazita@comolferrari.it  
Lun-Ven 8.00-12.00/14.00-18.30  
Sab 8.00-12.00

## Genova Sestri Ponente

via Borzoli, 108 R/D  
tel. 010 6504587 - fax 010 6512479  
genova.sestriponente@comolferrari.it  
Lun-Ven 8.00-12.00/14.00-18.00

## Imperia

Argine Destro - Ferdinando Scajola, 561  
tel. 0183 63746 - fax 0183 652364  
imperia@comolferrari.it  
Lun-Ven 8.00-12.00/14.00-18.30  
Sab 8.00-12.00

## La Spezia

via Giulio Della Torre, 26/30  
tel. 0187 518724 - fax 0187 518726  
laspezia@comolferrari.it  
Lun-Ven 8.00-12.00/14.00-18.30  
Sab 8.00-12.00

## Sanremo IM

via Alfonso La Marmora, 175  
tel. 0184 534000 - fax 0184 534100  
sanremo@comolferrari.it  
Lun-Ven 8.00-12.00/14.00-18.30  
Sab 8.00-12.00

## Savona

corso Ricci, 283/R  
tel. 019 825623 - fax 019 821420  
savona@comolferrari.it  
Lun Ven 8.00-12.00/14.00-18.30  
Sab 8.00-12.00



## TOSCANA

### Cecina

Montescudaio PI  
Via di Poggio Gagliardo, 28  
tel. 0586 1760101 - fax 0586 685107  
cecina@comolferrari.it  
Lun-Ven 8.00-12.30/14.00-18.30  
Sab 8.00-12.00

### Livorno

Piazza Francesco Ferrucci, 17  
tel. 0586 425923 - fax 0586 407481  
livorno@comolferrari.it  
Lun-Ven 8.00-12.00/14.00-18.30  
Sab 8.00-12.00

### Lucca

Via del Brennero, 1040 BU  
tel. 0583 495531 - fax 0583 469006  
lucca@comolferrari.it  
Lun-Ven 8.00-12.00/14.00-18.00  
Sab 8.00-12.00

## Massa

Località Romagnano  
via Aurelia - Catagnina, 2  
tel. 0585 026650 - fax 0585 8322354  
massa@comolferrari.it  
Lun-Ven 8.00-12.00/14.00-18.30  
Sab 8.00-12.00

## Pisa

Via Monte Rosa, 3  
tel. 050 7630100 - fax 050 981132  
pisa@comolferrari.it  
Lun-Ven 8.00-12.00/14.00-18.30  
Sab 8.00-12.00

## Prato

Via Galcianese, 81  
tel. 0574 441661 - fax 0574 28430  
prato@comolferrari.it  
Lun-Ven 8.00-12.30/14.00-18.00  
Sab 8.00-12.00

## Siena

Via Pietro Toselli, 26  
tel. 0577 1490063 - fax 0577 1490064  
siena@comolferrari.it  
Lun-Ven 8.00-12.30/14.00-18.00  
Sab 8.00-12.00

## EMILIA ROMAGNA

### Parma

via Paradigna, 76  
tel. 0521 798005 - fax 0521 270341  
parma@comolferrari.it  
Lun-Ven 8.00-12.00/14.00-18.30  
Sab 8.00-12.00

### Piacenza

via Giuseppe Orsi, 28/30  
tel. 0523 1885089 - fax 0523 614410  
piacenza@comolferrari.it  
Lun-Ven 8.00-12.00/14.00-18.30  
Sab 8.00-12.00

## MARCHE

### Ancona

via Caduti del Lavoro, 13  
tel. 071 80491 - fax 071 8049210  
ancona@comolferrari.it  
Lun-Ven 8.00-12.00/14.00-18.00

## SARDEGNA

### Cagliari Elmas CA

via Mario Betti, 35  
tel. 070 240083 - fax 070 240839  
cagliari.elmas@comolferrari.it  
Lun-Ven 8.00-12.30/14.30-18.30

### Cagliari Marconi CA

via Isaac Newton, 1  
tel. 070 7736080 - fax 070 454105  
cagliari.marconi@comolferrari.it  
Lun-Ven 8.00-12.30/14.30-18.30  
Sab 8.00-12.30

### Olbia OT

Z.I. Settore 7 - via Angola, 7  
tel. 079 1875090 - fax 079 595070  
olbia@comolferrari.it  
Lun-Ven 8.00-12.30/14.30-18.30

### Sassari

Z.I. Predda Niedda Nord - Strada 29  
tel. 079 9576088 - fax 079 261019  
sassari@comolferrari.it  
Lun-Ven 8.00-12.30/14.30-18.30

### Oristano (DIMEL SRL)

via Cagliari, 397  
tel. 0783 303368 - fax 0783 303372



*ENERGY SERVICE COMPANY*

**SIAMO  
SPECIALISTI  
DELL'EFFICIENZA  
ENERGETICA  
A COSTO ZEROØ**

**ECO2 S.R.L.**

Gian Luca Lissone - cell. 335 6980273 - [gianluca.lissone@eco-2.it](mailto:gianluca.lissone@eco-2.it)

sede operativa: via delle Industrie, 7 - 10043 Orbassano - TO • tel. 011 6057029

e-mail [info@eco-2.it](mailto:info@eco-2.it) • CF/P.IVA 08627790960