

il

www.comoliferrari.it



47

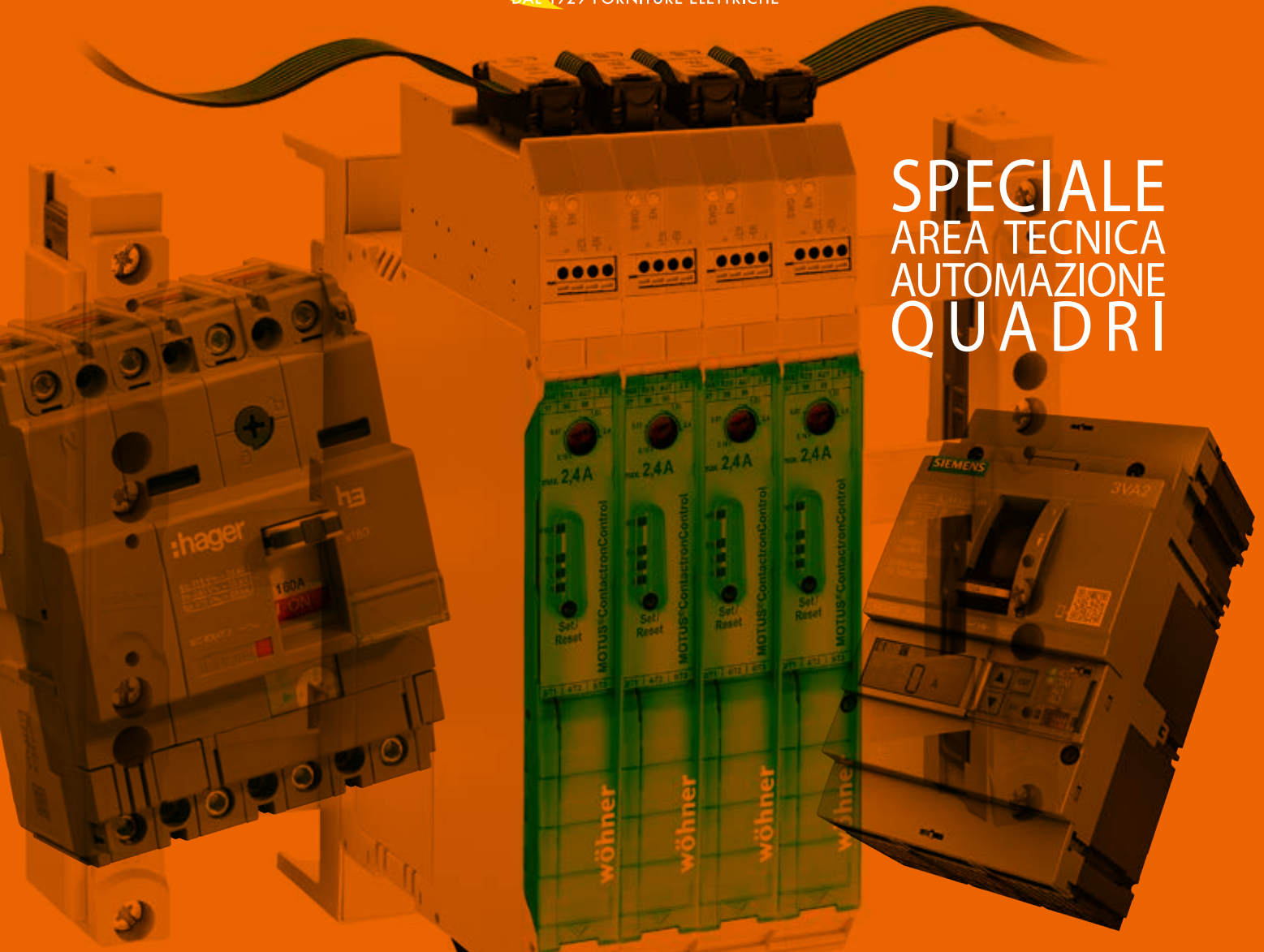
LUGLIO/AGOSTO 2015

# COMOLI FERRARI

NOTIZIE E OPPORTUNITÀ DALL'AZIENDA

GRUPPO  
**COMOLI FERRARI**  
DAL 1929 FORNITURE ELETTRICHE

SPECIALE  
AREA TECNICA  
AUTOMAZIONE  
QUADRI



3 PRESE IN UNA  
1 SHUKO 2 BIPASSO

TOLEDO RETRO  
LAMPAD E LED

ANTINTRUSIONE  
KIT CON WEBSERVER

side



**SYLVANIA**

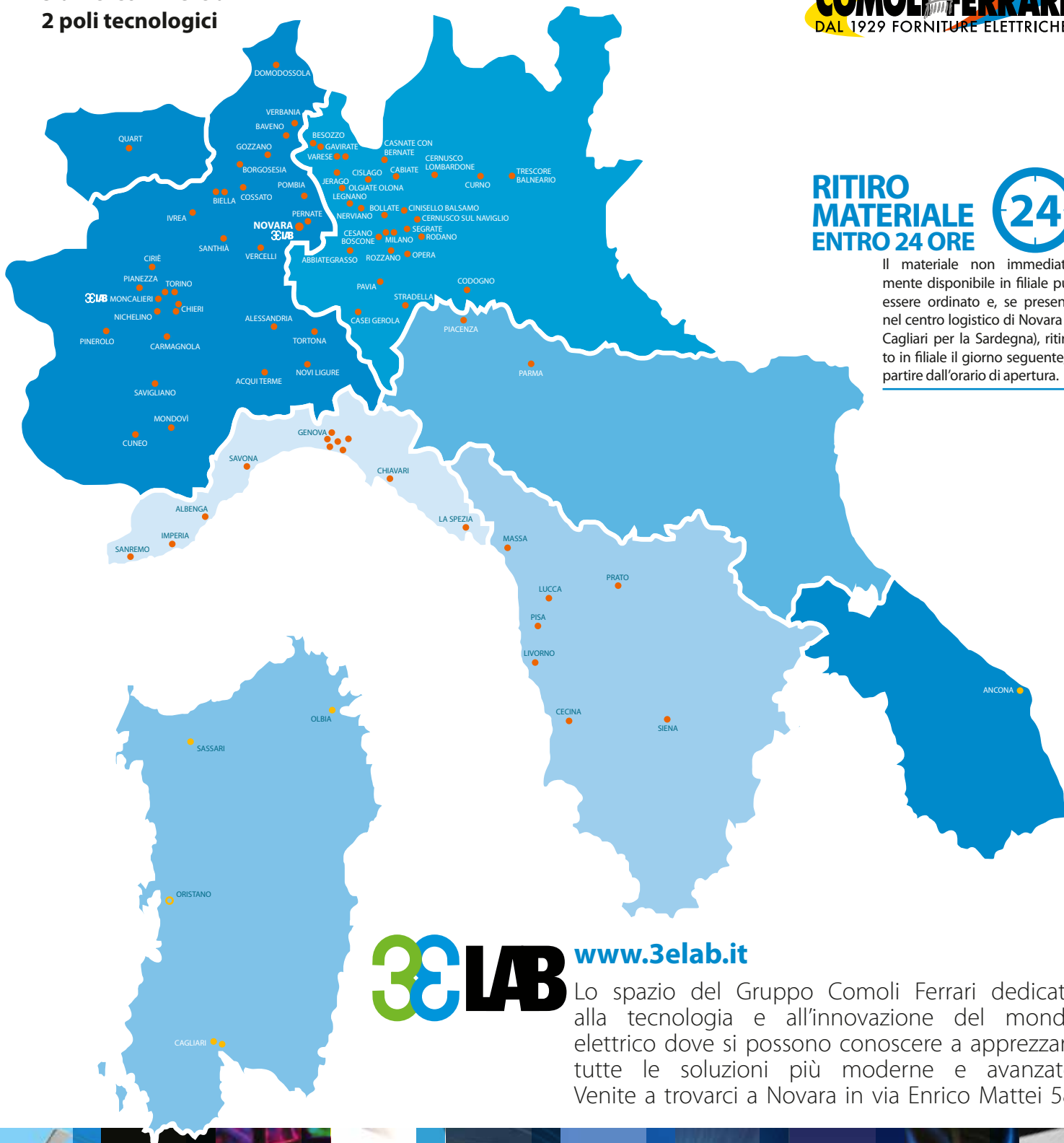


**urmet**  
IS IN YOUR LIFE



**86 punti vendita in 8 regioni**  
**5 uffici commerciali**  
**2 poli tecnologici**

**GRUPPO COMOLI FERRARI**  
 DAL 1929 FORNITURE ELETTRICHE



**RITIRO MATERIALE ENTRO 24 ORE**



Il materiale non immediatamente disponibile in filiale può essere ordinato e, se presente nel centro logistico di Novara (o Cagliari per la Sardegna), ritirato in filiale il giorno seguente, a partire dall'orario di apertura.

**3LAB** [www.3elab.it](http://www.3elab.it)

Lo spazio del Gruppo Comoli Ferrari dedicato alla tecnologia e all'innovazione del mondo elettrico dove si possono conoscere e apprezzare tutte le soluzioni più moderne e avanzate. Venite a trovarci a Novara in via Enrico Mattei 58.



[antenne@comoliferrari.it](mailto:antenne@comoliferrari.it)

[automazione@comoliferrari.it](mailto:automazione@comoliferrari.it)

[cavi@comoliferrari.it](mailto:cavi@comoliferrari.it)

[climatizzazione@comoliferrari.it](mailto:climatizzazione@comoliferrari.it)

[domotica@comoliferrari.it](mailto:domotica@comoliferrari.it)

[fotovoltaico@comoliferrari.it](mailto:fotovoltaico@comoliferrari.it)

[illuminazione@comoliferrari.it](mailto:illuminazione@comoliferrari.it)

[navale@comoliferrari.it](mailto:navale@comoliferrari.it)

[quadri@comoliferrari.it](mailto:quadri@comoliferrari.it)

[sicurezza@comoliferrari.it](mailto:sicurezza@comoliferrari.it)



**Direttore Responsabile**  
Simone Sandri

**Coordinamento**  
Roberto Ziruddu

**Redazione**  
Francesca Borlandi, Valeria Ciccone,  
Margherita Ferrari, Sara Fornaroli,  
Francesco Minola

**Hanno collaborato a questo numero**  
Remo Fullin, Emanuele Loporto,  
Stefano Panetta, Andrea Pellati

**Editore**  
Comoli Ferrari & C. S.p.A.  
Via Enrico Mattei, 4 - Novara

**e-mail**  
giornale@comoliferrari.it

**Stampa**  
Italgrafica Tipolitografia  
Via Verbanò, 146 - Novara

Registrazione Tribunale di Novara  
n. 2/2000 del 27/01/2000

I prezzi, dove non specificato, si intendono iva esclusa e sono riservati ai possessori di partita iva. I prezzi e le caratteristiche possono variare senza preavviso a causa di errori tipografici o omissioni.



SEDE DI NOVARA



## NOVITÀ

- 4 **4BOX** 3 PRESE IN UNA: 1 SHUKO E 2 BIPASSO
- 5 **SYLVANIA** TOLEDO RETRO
- 6 **3B ELETTRONICA** COMBO METER HD
- 7 **LINEA LIGHT / I-LED** LINEA RETAIL
- 8 **ELVOX** TARGHE VIDEOCITOFONICHE PIXEL
- 9 **SIDE** SHOP LIGHTING
- 10 **MILWAUKEE**
- 11 **3B ELETTRONICA** SISTEMI GSM-PCM-UMTS
- 12 **URMET** KIT ANTINTRUSIONE CON WEB SERVER

## PROMOZIONI

- 13 **URMET** KIT ANTIFURTO E VIDEOCITOFONICO
- 14 **MOEL** BLUE MOON
- 15 **ENKE** CENTRALE ASPIRANTE + KIT ACCESSORI
- 16 **DUEVI** NUOVO SENSORE MOSKITO
- 18 **FTE** KIT DTT
- 19 **LEGRAND** KEOR MULTIPLUG MONOFASE
- 20 **HISENSE** CLIMATIZZATORI LINEA ESSENCE 2
- 21 **BEGHELLI** LA DEGUSTAZIONE È COMPLETA

## AREA TECNICA

- 22 **ABB** NUOVI AVVIATORI GRADUALI TRIFASE PSTX
- 23 **FINDER** ALIMENTATORI SWITCHING INDUSTRIALI
- 24 **FLEXTEC** QUADRI ELETTRICI IN ACCIAIO INOX
- 25 **SIEMENS** SIMATIC S7-1500
- 26 **PHOENIX CONTACT** KIT ANTIFURTO E VIDEOCITOFONICO
- 27 **SCHNEIDER ELECTRIC** RELÈ DI SICUREZZA PSRmini
- 28 **BTICINO** EFFICIENTAMENTO
- 29 **HAGER** QUADRI E ARMADI MONOBLOCCO
- 30 **SIEMENS** INTERRUTTORI SCATOLATI
- 31 **WOEHNER** AVVIATORE IBRIDO MOTUS®

## ATTUALITÀ

- 32 **VIAGGIO COMOLI FERRARI** DESTINAZIONE PALMA DI MAIORCA
- 33 **SIMATIC RUN 2015**  
**REALIZZAZIONI** 4 PASSI A LED
- 34 **NOVARA CALCIO** E **IGOR VOLLEY NOVARA**

## SERVIZI

- 35 **RUBRICA FOX&PARKER**  
**PRESENZE BANCO - AGGIORNAMENTO LISTINI**

## RUBRICA

- 36 **CURIOSITÀ**



## 3 PRESE IN UNA: 1 SCHUKO E 2 BIPASSO un concentrato di ingegno e creatività

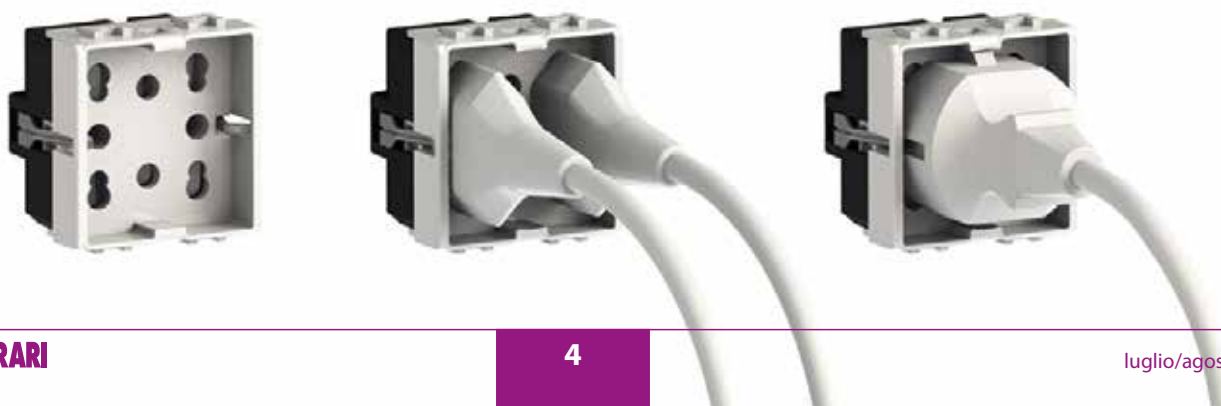
Side è l'ultima grande rivoluzione di 4box. Nasce da un'idea semplice, che porta a un grande risultato: **ottenere in un unico frutto la funzionalità di tre frutti distinti**. Grazie a Side è possibile dire addio agli adattatori, perché in soli due moduli si può disporre della funzionalità di due frutti: una presa Schuko oppure due prese bipasso.

L'evoluzione delle prese elettriche ha sempre riguardato l'estetica e la modularità; per quanto riguarda i frutti, invece, l'obbligo di garantire la compatibilità con gli standard di spina più diffusi si è rivelato un fattore bloccante per l'innovazione. A interrompere questo trend debutta ora sul mercato un nuovo tipo di frutto, compatibile con le più diffuse serie civili, che **in soli due moduli incorpora tre prese distinte**: una presa Schuko e due prese 10/16 A. Il prodotto si chiama Side, si installa anche su punti luce Bticino, Vimar e Gewiss ed è prodotto e commercializzato da 4Box, azienda italiana che fa dell'innovazione la propria mission. Sempre di 4Box sono anche altri due prodotti brevettati: **Hide**, la presa che nasconde la spina e **Wide**, la sola presa IP 55 che mantiene il grado di protezione anche a spina inserita. Side offre vantaggi sia al cliente finale sia all'installatore. Per l'installatore è tutto semplice, perché **Side si installa come un frutto tradizionale** con il vantaggio, però, di avere un solo morsetto per il cablaggio di ben tre prese che sono utilizzabili anche singolarmente e, nel caso delle due di tipo 10/16 A, simultaneamente. Side è compatibile con le più diffuse serie civili ed è in vendita presso tutti i punti vendita di Comoli Ferrari a prezzi convenienti rispetto a quelli delle Schuko tradizionali.



### Modelli disponibili

CF119211	4B.AM.H21 PER BTICINO MATIX BIANCA
CF117361	4B.N.H21 PER BTICINO LIVING LIGHT BIANCA
CF119210	4B.L.H21 PER BTICINO LIVING LIGHT ANTRACITE
CF119466	4B.G20.H21 PER GEWISS SYSTEM BIANCA
CF119626	4B.V14.H21 PER VIMAR PLANA BIANCA



# TOLEDO RETRO CHIARE E SATINATE

## nuove lampade a led con filamento a vista



Equivalente a incandescenza  
**40W**

Equivalente a incandescenza  
**50W**

Equivalente a incandescenza  
**60W**

TOLEDO  
GOCCIA RETRO 4W  
CHIARA  
470LM  
2.700°K  
E27  
**5,80**  
euro  
A631974

TOLEDO  
GOCCIA RETRO 5W  
CHIARA  
640LM  
2.700°K  
E27  
**6,60**  
euro  
A631985

TOLEDO  
GOCCIA RETRO 6W  
CHIARA  
806LM  
2.700°K  
E27  
**11,30**  
euro  
A629738



Equivalente a incandescenza  
**37W**

Equivalente a incandescenza  
**25W**

Equivalente a incandescenza  
**37W**

TOLEDO  
CANDELA RETRO 4W  
CHIARA  
420LM  
2.700°K  
E14  
**6,60**  
euro  
A629739



TOLEDO  
COLPO DI VENTO  
RETRO 2,5W  
CHIARA  
250LM  
2.700°K  
E14  
**4,20**  
euro  
A631975



TOLEDO  
SFERA RETRO 4W  
CHIARA  
420LM  
2.700°K  
E27  
**6,60**  
euro  
A631977



Equivalente a incandescenza  
**40W**

Equivalente a incandescenza  
**60W**

Equivalente a incandescenza  
**37W**

TOLEDO  
GOCCIA RETRO ST  
4W  
SATINATA  
470LM  
2.700°K  
E27  
**6,60**  
euro  
A631978

TOLEDO  
GOCCIA RETRO ST  
6W  
SATINATA  
806LM  
2.700°K  
E27  
**10,80**  
euro  
A630824



TOLEDO  
SFERA RETRO 4W  
CHIARA  
420LM  
2.700°K  
E14  
**6,60**  
euro  
A631976



Equivalente a incandescenza  
**35W**

Equivalente a incandescenza  
**35W**

Equivalente a incandescenza  
**35W**

TOLEDO  
CANDELA RETRO ST  
4W  
SATINATA  
400LM  
2.700°K  
E14  
**6,60**  
euro  
A631979



TOLEDO  
SFERA RETRO ST 4W  
SATINATA  
400LM  
2.700°K  
E14  
**6,60**  
euro  
A631980



TOLEDO  
SFERA RETRO ST 4W  
SATINATA  
400LM  
2.700°K  
E27  
**6,60**  
euro  
A631982

# COMBO METER HD

## per DVB-T/T2/S/S2 e fibra ottica

L'analizzatore di campo palmare **6397-S2-T2** di 3B Elettronica misura e visualizza i segnali terrestri e satellitari (anche S2 e T2), sia a definizione standard che HD; supporta gli impianti SCR, DiSEqC e effettua la lettura della potenza dei cavi in fibra ottica.

Interventi di manutenzione ordinaria, verifica del corretto allineamento delle antenne, verifica dei principali parametri di ricezione: questi sono alcune delle situazioni dove il Combo Meter HD può essere d'aiuto all'installatore nel lavoro quotidiano. Rispetto al precedente Combo Meter, questo modello offre la **compatibilità con i segnali HD in DVB-T2 e S2** oltre alla misura della potenza ottica di un segnale distribuito in fibra. Il display LCD TFT da 4,3" con risoluzione di 480x272 pixel visualizza la potenza del segnale, il rapporto segnale/rumore, BER e MER, la costellazione S/S2/T/T2, le immagini televisive

e le schermate del menu OSD che permettono di **impostare tutte le funzionalità in modo semplice e rapido**, proprio come un qualsiasi decoder digitale. Supporta i codec DVB HD MPEG-2 e MPEG-2, riproduce i file multimediali WMA, MP3, MP4, AVI, JPEG, BMP, IMG via USB (NTFS e FAT) e integra una batteria al litio ricaricabile da 3000 mAh. Il parco connessioni comprende le prese HDMI (max 1080p), AV (video CVBS) e audio stereo via mini-jack. La tastiera è retroilluminata e non manca una torcia led utile in molte occasioni.

USB / HDMI / AV out



DC out / AV in / HDMI in



Connettori TV / SAT / Fibra



### Gli accessori in dotazione

Il Combo Meter HD viene fornito con una custodia protettiva in silicone, oltre ad una borsa imbottita per il trasporto. Completano il tutto: alimentatore/caricabatterie, cavo accendisigari per auto, adattatori per tutti i tipi di connessione in fibra ottica, cavi HDMI e AV per visualizzare una sorgente video come una telecamera TVCC. Infine, è presente anche l'uscita AV necessaria per verificare il corretto funzionamento di un modulatore AV.



**BORSA  
IMBOTTITA  
INCLUSA**

**399,00**  
euro  
CF125233

**COMBO METER HD  
6397-S2-T2**

- HDMI
- DVB-S/S2
- Tastiera retroilluminata
- Analizzatore di spettro T e S2
- LCN Ordinamento CH.
- DVB-T/T2
- Porta USB
- Torcia
- Costellazione T2 e S2
- Uscita AV

## LINEA RETAIL

### Linea Light a tutto led



>50W ALO

**COB44**  
INCASSO TONDO  
FINITURA BIANCA  
PER INTERNI

**A620803 FISSO**  
**A622982 ORIENTABILE**  
**Alimentatore incluso**

Corpo in policarbonato stampato  
con trattamento anti UV  
Riflettore ottica cromatizzato  
Fascio Simmetrico diffondente 60 gradi  
Potenza 6 W  
Flusso luminoso 750 lm  
Temperatura di colore 3000 K



equivalenza  
70W JMT

**COB20R**  
INCASSO TONDO  
FINITURA BIANCA  
PER INTERNI

**A621461**

Corpo in alluminio estruso  
Riflettore in alluminio cromato  
Vetro trasparente  
Fascio Simmetrico diffondente 90 gradi  
Potenza 30W  
Flusso luminoso 3500 lm  
Temperatura di colore 3000 K  
**Alimentatore non incluso**  
(cod. A608740)



incasso  
60x60  
bipotenza  
30W/50W

**EDITH**  
INCASSO MODULARE  
LED 60X60

**A626343**

Bi-potenza 30W (4056 LM)  
con alimentatore cod. A608740  
50W (6337 LM)  
con alimentatore cod. A575423  
Temperatura di colore 4000K  
Corpo in acciaio verniciato bianco  
e diffusore in PMMA bianco opale  
Installazione in appoggio  
sul telaio del controsoffitto



equivalenza  
70W JMT

**POUND**  
MONTAGGIO A BINARIO

**A588288**

Corpo in alluminio  
Riflettore ottica in alluminio purissimo 99,8%  
Fascio Simmetrico diffondente 60 gradi  
Potenza 28W  
Flusso lampada 3500 Lm  
Temperatura di colore 3000 K



# TARGHE VIDEOCITOFONICHE PIXEL

## dimensioni ridotte e spessore ultrasottile

Nasce Pixel, la nuova targa modulare Elvox dal design sottile e moderno. Elegante, nelle diverse varianti cromatiche, e versatile, grazie ad un'ampia modularità.

Caratterizzata da linee minimali e angoli arrotondati, in armonia con ogni stile in modo da offrire soluzioni innovative adatte a qualsiasi contesto abitativo, la nuova targa videocitofonica Pixel è disponibile in quattro finiture di colore per la versione standard: grigio, nero, grigio anodizzato e bianco con una finitura grigio sablé per la versione Heavy. Quest'ultima, grazie alla cornice in alluminio pressofuso e ai frontali in zama, garantisce, oltre al grado di protezione IP54 proprio della versione standard, anche una resistenza agli urti con grado di protezione IK10. Con la sua **ridotta sporgenza dal muro**, solo 14 mm, e i suoi 100 mm di larghezza, Pixel è la soluzione ottimale per installazioni eleganti anche in spazi ristretti. Linee eleganti che contengono un'innovativa anima tecnologica. Un'anima che si materializza nel modulo audio o audio/video e nel modulo display a colori LCD da 3,5" che, grazie all'angolo di visione orizzontale a 80°, permette la lettura delle informazioni sempre in modo ottimale, anche in controluce. Pixel può essere composta a proprio piacimento, rispondendo sempre alle reali necessità installative. Il modulo audio/video, dotato di funzione audioles incorporata e già predisposto con quattro pulsanti in doppia fila, rappresenta di per sé un prodotto chiavi in mano per le **installazioni nel piccolo residenziale**. Inoltre dispone di una telecamera con ottica grandangolare e con risoluzione di ripresa a 525 TVL. Un LED di illuminazione che si autoregola in base alla intensità luminosa dell'ambiente esterno permette poi di mettere in evidenza al meglio chi sta suonando, evitando di abbagliare le persone. Con Pixel la versatilità installativa è garantita, grazie ai moduli

di espansione disponibili in diverse versioni: con tastiera alfanumerica, con pulsanti di diverse tipologie sia basculanti che assiali, con sensore biometrico oppure con trasponder. Pixel diventa così una soluzione dinamica, perché in grado di realizzare tutte le composizioni desiderate. La nuova targa Elvox permette di organizzare combinazioni diverse a seconda delle diverse necessità. Partendo da uno, due o tre moduli in verticale, è possibile arrivare fino a tre file in orizzontale, sviluppando una composizione di ben nove moduli. E partendo da un singolo modulo audio/video è possibile espandere la targa raggiungendo fino a un massimo di 84 pulsanti. Progettata per consentire un'installazione veloce e funzionale, Pixel offre la **possibilità di manutenzione frontale**, senza bisogno di smontare la targa. Apposite cerniere infatti sostengono i moduli anche quando sono aperti, consentendo di lavorare a mani libere. Una volta installata la targa, in modo facile e veloce,

la sua apertura frontale a 180° permette di accedere rapidamente alle unità elettroniche e ai cartellini portanome, per interventi di manutenzione ordinaria, senza dover rimuovere tutta la targa. Un **connettore Mini-USB frontale** inoltre permette il collegamento di un pc per effettuare le configurazioni utilizzando il software Save-Prog. Sviluppata su tecnologia Due Fili Plus, la nuova targa modulare Pixel è in grado di gestire fino a 6400 posti interni ed è compatibile anche con le scatole da incasso delle serie 1200, 1300 e 8000. Per offrire una soluzione di design e tecnologicamente all'avanguardia anche nelle più comuni attività di ristrutturazione, senza dover intervenire con opere murarie.



## PIXEL HEAVY



## PIXEL





## SHOP LIGHTING



equivalenza  
20W ALO

### SHELF LED COB INCASSO TONDO PER INTERNI A SOFFITTO

**A588985 BIANCO**  
**A611734 CROMATO**

**Alimentatore non incluso  
(max 15W cod. A579003)**

Led bianco caldo 3000K  
Foro di incasso diam. 58mm  
Corpo in lamiera di acciaio  
Riflettore in policarbonato  
metallizzato a specchio  
Schermo diffusore in policarbonato  
Corrente 350mA dc  
Fascio Simmetrico diffondente 45°  
Potenza lampada 3,5W  
Flusso lampada 285lm



>50W ALO

### KIT JOCKER ORIENTABILE + ALIMENTATORE INCASSO TONDO PER INTERNI A SOFFITTO

**A513922 BIANCO**

Corpo in pressofusione di alluminio  
Riflettore ottica in policarbonato  
metallizzato a specchio  
Fascio Simmetrico diffondente 40 gradi  
Potenza lampada 9.80 W  
Flusso luminoso 770 lm  
Temperatura di colore 3000 K



equivalenza  
2X26 FLUO

### NET 15 BASIC INCASSO TONDO PER INTERNI

**A582253 BIANCO 26W 2000LM 3000K**  
**A594435 BIANCO 25W 2000LM 4000K**

Corpo in lamiera d'acciaio  
Diffusore in policarbonato opale  
Alimentatore integrato nel modulo led  
Tensione 220-240V 50/60Hz  
Fascio Simmetrico diffondente 100°



equivalenza  
70W JMT

### NET BLOCK 18 INCASSO TONDO PER INTERNI

**A594299**

Corpo in pressofusione di alluminio  
Verniciatura per interni in polveri epossidiche  
Vetro satinato temprato  
Fascio Simmetrico diffondente 90 gradi  
Potenza 37W  
Flusso lampada 3500 lm  
Temperatura di colore 3000 K



equivalenza  
70W JMT

### LUXOR-V XL MONTAGGIO A BINARIO

**A511026 BIANCO**  
**A599983 GRIGIO**

Corpo in pressofusione di alluminio  
Verniciatura per interni in polveri epossidiche  
Riflettore ottica in alluminio purissimo 99,8%  
Fascio Simmetrico diffondente 60 gradi  
Potenza 37W  
Flusso lampada 3500 Lm  
Temperatura di colore 3000 K



# SEGA A TAZZA CON DIAMETRO REGOLABILE

con contenitore per raccolta polveri e detriti



raccoglie  
il 100% delle  
polveri e dei  
detriti

**39,00**  
euro

A632207

SEGA A TAZZA  
CON DIAMETRO REGOLABILE  
PER CARTONGESSO

**Ideale per fori di grandi dimensioni**  
come tubi dell'aria condizionata,  
ventilatori, faretti e diffusori a soffitto  
Regolabile con incrementi di 6,4 mm  
per una capacità da 51 a 178 mm  
Regolazione senza accessori aggiuntivi  
Estensione Quik-Lok  
Attacco esagonale  
Serigrafatura al laser per una migliore  
identificazione del diametro

## TRAPANO AVVITATORE 18V M18 BDD-202C



**M18 BDD-202C**  
**Trapano avvitatore 18V**  
2 velocità  
coppia max 50 Nm  
mandrino in metallo da 13 mm  
luce led  
peso 1,8 Kg  
completo di  
2 batterie 18V da 2.00 Ah  
caricabatterie 12V e 18V  
Valigetta

**199,00**  
euro

A604560

## KIT FLESSOMETRO COLTELLINO

**19,90**  
euro

A638884



**FLESSOMETRO 5 M**

Cassa ABS  
Copertura in nylon  
Doppia scala  
Doppio magnete  
Proteggi dita  
Scala per architetti  
Gancio per cintura

**CUTTER**

Apertura semplificata  
Tagliafilo integrato  
Cambio lama  
Spelacavo  
Corpo molto sottile  
con gancio

# SISTEMI GSM-PCM-UMTS

## kit telefonici certificati IMQ

Comoli Ferrari vi propone una grande novità, i kit telefonici che consentono di **portare i segnali dei telefoni cellulari all'interno di locali pubblici o privati, dove i segnali sono deboli o assenti**, certificati IMQ e dal Ministero Poste e Telecomunicazioni (CE0051).

*I kit sono composti da:*

- unità interne (amplificatori e basi amplificate)
- unità esterne (amplificatori)
- alimentatori switching
- antenne direttive a pannello o omnidirezionali

CODICE CF	DESCRIZIONE
<b>KIT ATTIVI</b>	
CF125227	KIT UMTS SINGOLA AMPLIFICAZIONE
CF125228	KIT UMTS DOPPIA AMPLIFICAZIONE
CF125229	KIT GSM SINGOLA AMPLIFICAZIONE
CF125230	KIT GSM DOPPIA AMPLIFICAZIONE
<b>KIT PASSIVI</b>	
CF125231	KIT GSM NON AMPLIFICATI
CF125232	KIT UMTS NON AMPLIFICATI

Le conformità di questi sistemi è stata verificata secondo le norme:

**EN 301 489-07 (09-2000) - EN 301 419-1 (03-2000)**

**EN 301 511 V.7.0.1 (12-2000) - EN 60950:2000**

Il dettaglio di queste verifiche è parte del fascicolo tecnico "Sistemi ad elevato guadagno per GSM mod.8700"

Note tecniche (FT/001/2015).

Le unità interne e l'unità esterna contengono, a seconda del Kit: amplificatori a 902 MHz, trasmissione, e 947 MHz, ricezione, (± 15MHz) dedicati al segnale trasmesso e ricevuto dal cellulare GSM (AFTGSM; AFTGSMAL; AFTLGSMAL; CX902A; CXL902A), 1747 MHz e 1842,5 MHz (± 30MHz) per i PCM (AFTPCM; AFTPCMAL; AFTLPCMAL; CXPCMA; CXLPCMA) e 1950MHz e 2140MHz (± 30MHz) per l'UMTS (AFTUMTS; AFTUMTSAL; AFTLUMTSAL; CXUMTSA; CXLUMTSA).

**CE 0051** !

ANTENNE DIRETTIVE TRIBANDA  
GSM - PCM - UMTS



ANTENNE OMNIDIREZIONALI  
(A-UMTS) - (A-GSMPCM)



AMPLIFICATORE ESTERNO



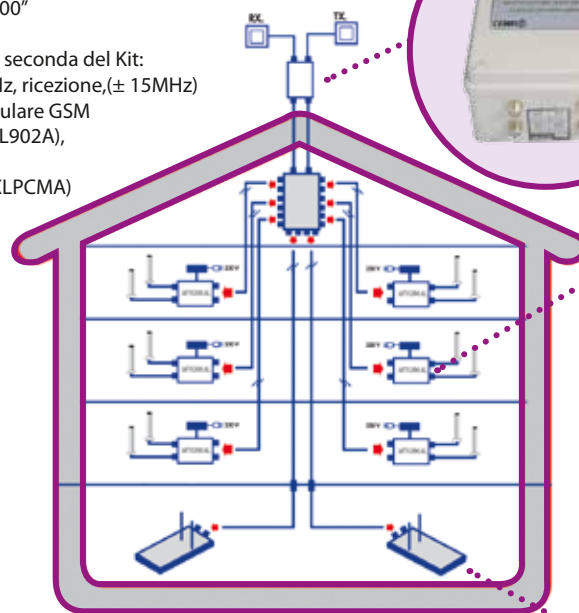
AMPLIFICATORE INTERNO



BASE AMPLIFICATA



ANTENNE INTERNE  
DA CONTROSOFFITTO  
TRIBANDA  
GSM - PCM - UMTS



mai più  
senza  
segnale!



# KIT ANTINTRUSIONE CON VIDEOVERIFICA

## interfaccia web server

Con il nuovo sistema 1067 controllare l'impianto attraverso il web è semplice e veloce. La nuova interfaccia consente di **controllare e gestire il sistema da dispositivi mobili o fissi** (Smartphone, Tablet, PC), dai quali è possibile gestire tutte le principali funzionalità antintrusione e video.

L'interfaccia 1067/004 è un dispositivo opzionale con funzione web server integrata per collegare la nuova centrale 1067/032A alla rete LAN, attraverso un modem router ADSL. Permette all'utente, da un qualsiasi dispositivo con accessibilità browser web (PC, Tablet, Smartphone) di **accedere in modalità sicura ad una serie di funzioni antintrusione gestite dalla centrale (attivazione ON/OFF, parziale, esclusione**

**ingressi, zone, verifica degli allarmi, delle manomissioni, e molto altro) e di verificare ciò che accade tramite le funzionalità video delle telecamere IP** della gamma URMET (storico delle immagini, invio fotogrammi in caso di allarme, accessibilità al live, ecc.). Permette all'installatore, da un PC con accessibilità browser web, e l'applicativo FAST PRO (vers. 2.30 in poi), di telegestire la centrale 1067/032A.



*estrema  
semplicità  
di utilizzo*

- il Web Server è compatibile con:
- Google Chrome dalla versione 36.0.1985.125 m,
  - Firefox, dalla versione 30
  - Microsoft IE, dalla versione 9
  - Safari, dalla versione 5.1.7

- 1067/511  
Centrale bus 8/64 ingressi (1067/032A)  
Tastiera di comando LCD (1067/022)  
Comunicatore telefonico PSTN (1067/002A)  
Kit sintesi vocale (1067/012A)  
Interfaccia web server (1067/004)  
Minicamera Urmet Cloud 720p h264 con IR (1093/184M12)



**302,90**  
euro  
CF124771

per info [sicurezza@comoliferrari.it](mailto:sicurezza@comoliferrari.it)

# KIT ANTIFURTO E KIT VIDEOCITOFONICO a prezzi eccezionali

**KIT ANTIFURTO SIMPLE**  
CON CENTRALE 1061/006 E 5  
SENSORI A DOPPIA TECNOLOGIA



1061/904

- 1 Centrale a 6 linee (1061/006)
- 1 Kit chiave elettronica (1061/334)
- 1 Kit adattatori (1056/337)
- 5 Sensori a doppia tecnologia (1033/015)
- 1 Sirena autoalimentata da esterno (1033/415)
- 1 Contatto magnetico (1033/702)

**224,50**  
euro  
A413200

**KIT ANTIFURTO EASY IR**  
CON CENTRALE 1061/103 E  
2 SENSORI A INFRAROSSO PASSIVO



1061/906

- 1 Centrale a 3 linee (1061/103)
- 1 Kit chiave elettronica (1061/334)
- 1 Kit adattatori (1056/337)
- 2 Sensori a infrarosso passivo (1033/011)
- 1 Sirena autoalimentata da esterno (1033/415)
- 1 Contatto magnetico (1033/702)

**134,90**  
euro  
CF114555

**KIT VILLA VIDEOCITOFONICO**  
DUE FILI  
MONOFAMILIARE

con la chiave di prossimità  
è possibile comandare  
elettroserratura e altri dispositivi  
in modo sicuro



**314,90**  
euro  
A474542



1722/71

- 1 Pulsantiera Mirka ad appoggio parete in Zama con telecamera CCD a colori e posto esterno
- 1 Monitor Aiko soft-touch (con memorizzazione messaggi video)
- 1 alimentatore
- 5 chiavi di prossimità e una card di programmazione

# NUOVA BLUE MOON

## silenziosa e sicura

La nuova Blue Moon, rinnovata nel design ed **ancora più efficace**, combina le prestazioni di Cri Cri con l'eleganza di Insectivoro.

La protezione IPX4 ne permette il posizionamento all'aperto e l'inclinazione a 45° ne aumenta l'efficacia contro la zanzara tigre. **La lampada UV-A attinica a 32W garantisce una copertura di oltre 300 mq**, mentre il guscio di sicurezza protegge la lampada dagli urti. Blue Moon è silenziosa, dotata di filtro lavabile e di motore Energy Saving, per un consumo

totale di soli 25W. La ventola è assolutamente sicura e basta il tocco di un dito per fermarla. Blue Moon è il prodotto ideale per la casa e per il giardino, realizzato in Italia da Mo-el, lo specialista italiano nella lotta contro le zanzare nel rispetto dell'ecologia e dell'ambiente.



**BLUE MOON**



**37,00**  
euro  
CF102192

▼  
CRI CRI 300  
INSECTIVORO

disponibile  
nelle versioni  
con copertura  
da 160 mq  
a 850 mq

a partire da  
**69,90**  
euro

▼  
CRI CRI  
ZANZARIERA  
PROFESSIONALE  
Conforme alle  
normative europee



**72,50**  
euro  
A632251

▼  
CRI CRI  
BLUE MOON 3688B  
ELETTROINSETTICIDA  
DA ASPIRAZIONE  
**Efficace contro la zanzara tigre**  
Lampada attinica 32W Energy Saving  
Durata 2.000ore  
Fan speed 1.200 RPM  
Raggio d'azione 14-16 mq  
Voltaggio 220-240V / 50-60Hz  
Potenza 25W  
Materiale ABS autoestinguente  
Peso 1,4kg  
Dimensioni 250x252x290mm

a partire da  
**62,50**  
euro

▼  
368G INSECTIVORO  
ECONOMY  
363G INSECTIVORO  
STERILIZER  
con lampada  
germicida da 9W





# CENTRALE ASPIRANTE + ACCESSORI PULIZIA

## kit completo di borsa porta accessori



CF119555

HTA.I.PLUS.SC



COMBINATA  
PAVIMENTO-TAPPETO



LANCIA PER  
ANGOLI



PER  
SPOLVERARE



PER TAPPEZZERIA  
E MATERASSI



PROLUNGA  
TELESCOPIA CROMATA



TUBO  
ELETTRIFICATO  
LUNGHEZZA 7 M



**399,00**  
euro



CF123521

**BORSA  
ACCESSORI  
INCLUSA  
IN OMAGGIO**



Possibilità di  
detrazione fiscale  
per ristrutturazione

CENTRALE ASPIRANTE  
SELF-CLEANING  
HTA.I.PLUS SC I CV018ISC.E

- Autopulizia filtro
- 1-16 punti presa
- Motore Metek 1,7/1,9 max KW
- 220-240 Volt
- 370 mbar
- Capacità contenitore 28 Lt
- Elettronica evoluta
- Filtro a diaframma autopulente  
dotato di contrappeso

# IL NUOVO SENSORE ANTINTRUSIONE MOSKITO

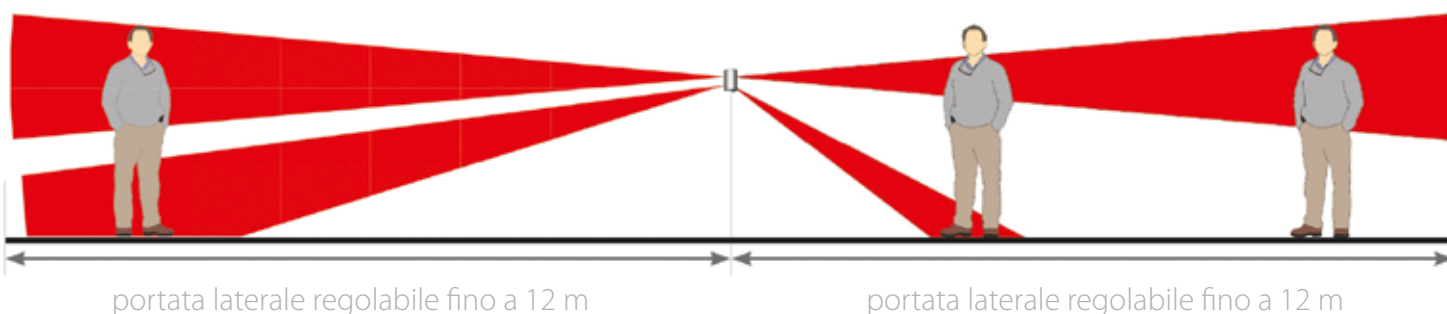
## l'unico sensore da esterno a tripla barriera di infrarossi

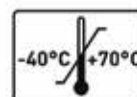
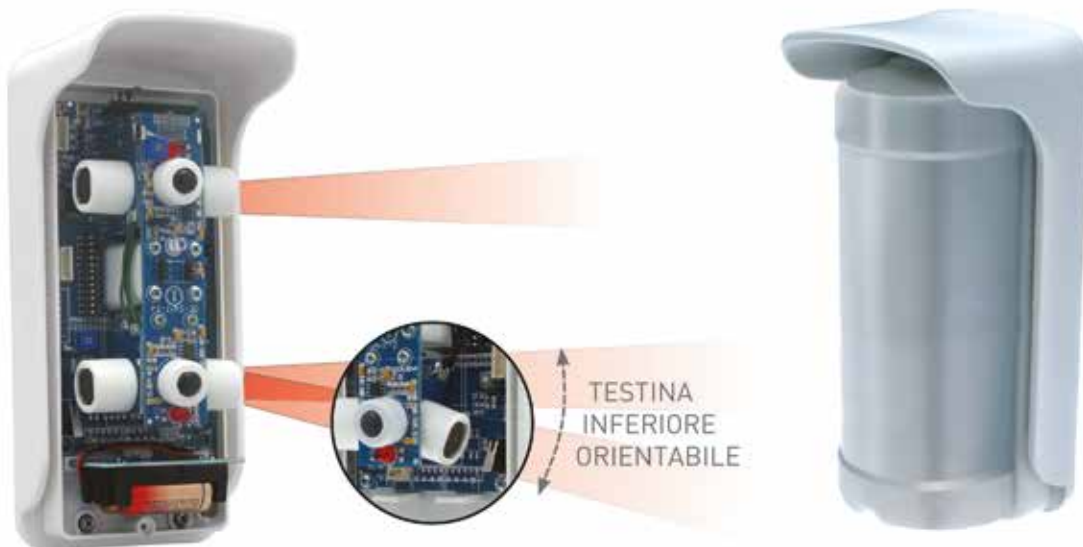
Moskito è un sensore da esterno che non ha eguali: integra al suo interno ben 6 testine ad infrarosso passivo disposte a **protezione di tre lati in modo indipendente tra loro**.



Un solo sensore per proteggere lato destro, lato sinistro e lato frontale. La rilevazione su ciascun lato è affidata alla combinazione di due testine ad infrarosso passivo in logica AND. Sui lati destro e sinistro vengono generate due strette zone di rilevazione a tenda con apertura di 10° e portata fino a 12 metri ciascuna, utili per la protezione di porte e finestre dell'edificio. **Le zone laterali sono regolabili in modo completamente indipendente**, sia per geometria (testina inferiore orientabile verticalmente), sia per sensibilità (trimmer). Sul lato frontale invece viene generata una zona di rilevazione volumetrica con apertura 180° e portata fino a 8m, utile per la rilevazione di avvicinamento al sensore, con regolazione della sensibilità (trimmer). I tre lati di rilevazione possono generare ciascuno un proprio allarme indipendente di zona verso la centrale, ma possono anche essere combinati insieme con la funzione di

Antielusione, la quale, una volta rilevato un movimento sul lato frontale, richiede la rilevazione di una sola testina laterale per generare allarme. Dotato di tamper antirimozione basato su doppio accelerometro (senza microswitch) e di una gradevole visiera di protezione, il sensore permette **l'impostazione di tutti i parametri di funzionamento tramite una serie di pratici interruttori dip-switch**. Il sensore ha una funzione di TEST indipendente per ciascun lato, con led e buzzer acustico, per una semplice e rapida installazione. Può essere montato ad un'altezza compresa tra 100 e 140cm ed ha una resistenza all'impatto al massimo livello (IK-10). L'adattamento parametrico alla temperatura esterna ne completa le avanzate caratteristiche. Due diverse versioni disponibili: filare e universale da collegare ad altri sistemi radio.





- 6 testine infrarosso in un unico sensore
- Protezione indipendente su tre lati
- Protezione a tenda a bordo muro (12m+12m)
- Protezione volumetrica frontale (8m)
- Altezza di montaggio da 100cm a 140cm
- Test indipendente con led e buzzer per ciascuno dei tre lati

- Uscite di allarme indipendenti per ciascuno dei tre lati
- Selezione logica di allarme (lati indipendenti o combinazione antielusione)
- Protezione in esterno IP54
- Temperatura da -40°C a +70°C
- Livello antivandalo IK10

SCONTO DEL 60% SUL PREZZO DI LISTINO



MOSKITO-F  
VERSIONE VIA FILO

~~299,00~~  
**119,60**  
euro  
CF124608

~~339,00~~  
**135,60**  
euro  
CF124607



MOSKITO-K  
VERSIONE UNIVERSALE  
Include uno spazio aggiuntivo dedicato all'alloggiamento di un trasmettitore radio di altre marche

per info [sicurezza@comoliferrari.it](mailto:sicurezza@comoliferrari.it)

Da vent'anni Duevi guarda al futuro della sicurezza, sviluppando una gamma completa di soluzioni all'avanguardia, in grado di soddisfare ogni esigenza di protezione. Progettati e prodotti interamente in Italia, i sensori da esterno Duevi garantiscono elevate prestazioni, semplicità di utilizzo e grande affidabilità.



# PROMOZIONE DIGITALE TERRESTRE

## scoprite i kit DTT



### KITDTT2

**ANTENNA EVO COMBO**  
Antenna DTT BIII/UHF LTE  
canali C5÷C12 / C21÷C60  
**AMPLIFICATORE LG**  
Amplificatore da palo LTE  
1 ingresso VHF + UHF  
**ALIMENTATORE LPS**  
Alimentatore 12 Vcc

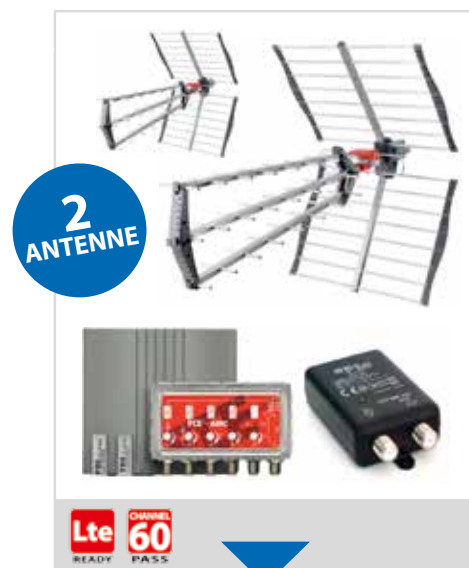
**74,00**  
euro  
CF108542



### KITDTT5

**ANTENNA HYDRA**  
Antenna DTT UHF LTE  
canali C21÷C60  
**AMPLIFICATORE LG**  
Amplificatore da palo LTE  
1 ingresso VHF + UHF  
**ALIMENTATORE LPS**  
Alimentatore 12 Vcc

**65,00**  
euro  
CF108545



2  
ANTENNE

### KITDTT13

**2 ANTENNE HYDRA**  
Antenna DTT UHF LTE  
canali C21÷C60  
**AMPLIFICATORE KMC**  
Amplificatore da palo  
VHF / BIII / BIV / BV / UHF  
**ALIMENTATORE**  
Alimentatore 12 Vcc

**131,00**  
euro  
CF116358

## KIT parabola da 80 e LNC SCR



**ANTENNA PARABOLICA OFF SET**  
ANTICORROSIONE CON STAFFA  
Diametro disco 80x74  
Materiale disco acciaio zincato  
Materiale staffaggio acciaio zincato



**52,90**  
euro  
CF125037

**CONVERTITORE HD LOW NOISE**  
1 USCITA SCR E 2 LEGACY  
Frequenza d'ingresso 10,7 - 12,75 GHz  
Frequenza d'uscita 950 - 2.150 MHz

Con i kit  
DTT2 - DTT5  
DTT13  
in omaggio  
**100 mt di cavo**  
**K121W**



# KEOR MULTIPLUG MONOFASE

## nuovi ups per applicazioni domestiche

**Alimentazione sicura e costante per le apparecchiature informatiche**, audio e video con protezione completa da sovratensioni, sovraccarichi, cortocircuiti e protezione termica. Queste alcune delle caratteristiche dei nuovi Keor Multiplug. Questi UPS sono dotati di pulsante di alimentazione con indicatore LED che fornisce lo stato di funzionamento

visivo e sonoro dell'UPS stesso. Inoltre il pulsante di ripristino consente il ripristino rapido dopo un sovraccarico. In mancanza dell'alimentazione principale l'UPS continua a funzionare con le batterie e si riavvia automaticamente quando viene ripristinata l'alimentazione. Disponibili nelle versioni da 600 e 800 VA.

**55,00**  
euro  
A613313 600 VA

NOVITÀ

**69,00**  
euro  
A613314 800 VA



**KEOR MULTIPLUG MONOFASE 600-800 VA**  
Autonomia 10 minuti  
6 prese con autonomia e protezione contro le sovracorrenti  
2 prese con protezione contro le sovracorrenti  
Porta di comunicazione USB  
Sostituzione delle batterie facile e veloce



PRESE CON AUTONOMIA E PROTEZIONE CONTRO LE SOVRACORRENTI STANDARD  
**TEDESCO ITALIANO E FRANCESE**

PROTEZIONE RJ11/RJ45 TEL/MODEM/FAX

USB

PRESE CON PROTEZIONE CONTRO LE SOVRACORRENTI PRESE STANDARD  
**TEDESCO ITALIANO E FRANCESE**



# Niky linea interactive UPS monofase VI

UPS MONOFASE  
600-800-1000-1500 VA

Autonomia 5 minuti  
3 prese IEC

Porta di comunicazione USB

Solo per le versioni da 1000 e 1500 VA:  
2 prese standard tedesco e porta di comunicazione RS232

**49,90**  
euro  
A496409 600 VA

**59,00**  
euro  
A496410 800 VA

**97,00**  
euro  
A496411 1000 VA

**133,00**  
euro  
A496412 1500 VA

## CLIMATIZZATORI ESSENCE 2

### linea residenziale monosplit e multisplit

Vantaggi garantiti con i climatizzatori inverter di Hisense: il controllo lineare della temperatura, l'elevata capacità di riscaldamento a bassa temperatura ambiente esterna e la **rapidità di raggiungimento**

**della temperatura desiderata.** Sono disponibili nelle quattro versioni da 9000-12000-18000 e 24000 BTU sia monosplit che multisplit con un buon rapporto qualità prezzo. Approfittatene!

## linea essenziale



### UNITÀ INTERNA

CF124977	9000 BTU	139,00 euro
CF124979	12000 BTU	152,00 euro
CF124981	18000 BTU	252,00 euro
CF124983	24000 BTU	352,00 euro

### ESSENCE 2 UNITÀ INTERNA

- Compressore DC inverter a doppio rotore
- Display a Led
- 5 velocità di ventilazione
- Auto start in riscaldamento all'abbassarsi della temperatura interna a 8°C
- Riscaldamento a basse temperature (fino a -15°C)
- 4 programmi di funzionamento notturno
- Funzione iFeel per la quale il sensore all'interno del telecomando rileva la temperatura circostante e comunica la lettura all'unità interna che si autoregola
- Funzione Smart
- Super raffreddamento e super riscaldamento
- Modalità silenziosa (19DBi)
- Timer settimanale
- Autodiagnosi e funzionamento di emergenza

### UNITÀ ESTERNA MONOSPLIT

CF124978	9000 BTU	196,00 euro
CF124980	12000 BTU	214,00 euro
CF124982	18000 BTU	356,00 euro
CF124984	24000 BTU	504,00 euro

### UNITÀ ESTERNA MULTISPLIT

CF124985	2 unità esterne	499,00 euro
CF124986	2 unità esterne	589,00 euro
CF124987	3 unità esterne	692,00 euro
CF124988	3 unità esterne	935,00 euro





# LA DEGUSTAZIONE È COMPLETA LED!

## promo 3+3+2

Ecco a voi una promozione davvero speciale presentata da Beghelli valida fino a fine settembre. **Sei kit esclusivi** costituiti da: 3 apparecchi professionali Completa Led nelle varie versioni SE e SA da 6-8-

11-18-24 W + 3 bottiglie di vino DOC + 2 calici da degustazione per vini bianchi e rossi. Non perdetevi l'occasione irripetibile!

# completa<sup>®</sup> LED



CODICE CF	DESCRIZIONE
CF125063	4101K - KIT N. 3 COMPLETA LED 6WSE1N
CF125064	4102K - KIT N. 3 COMPLETA LED 8WSE1N
CF125065	4103K - KIT N. 3 COMPLETA LED 11WSE1N
CF125066	4105K - KIT N. 3 COMPLETA LED 11WSA1N
CF125067	4108K - KIT N. 3 COMPLETA LED 24WSE1N
CF125068	4110K - KIT N. 3 COMPLETA LED 24WSA1N

**3** apparecchi professionali di emergenza Completa Led versioni SE/SA 6-8-11-18-24 W



**KIT guscio IP65**  
accessorio disponibile da ordinare separatamente



**2** calici da degustazione con Punto perlage in Cristallino Superstrong ultratrasparente senza Piombo 1 per vini bianchi ed 1 per vini rossi

**3** bottiglie di vino DOC dei Colli Bolognesi 0,375 ml



## NUOVI AVVIATORI GRADUALI TRIFASE PSTX gestione più flessibile e sicura del motore

Con la volontà di coniugare benefici economici ed ambientali, ABB presenta la sua gamma di eccellenza, i nuovi avviatori graduali trifase PSTX per il controllo e la protezione del motore.

In un unico dispositivo, con dimensioni compatte, integrate funzionalità evolute per garantire la completa protezione del motore, assicurando maggior sicurezza, efficienza, produttività e sostenibilità nelle applicazioni di motori funzionanti a piena velocità. I PSTX, sostituiscono la serie PST, si differenziano per **innovative funzionalità**, alcune delle quali disponibili **solo con gli azionamenti a velocità variabile**, come: protezione motore con PT100, riscaldamento motore per uso in ambienti critici, Limp mode (brevetto ABB, funzionamento a due fasi anche con una fase interrotta), Kick start con inversione per pulizia pompe e tubi, funzione ad impulsi (Jog) a bassa velocità per semplici posizionamenti, DC brake per gestire l'arresto motore aumentando la sicurezza dei processi e aiutando a prevenire infortuni, by-pass integrato e tastierino removibile per montaggio a fronte quadro per aumentare la sicurezza dell'operatore... e molto altro ancora. Peculiarità che rendono i PSTX, ad oggi, unici sul mercato, consentendo risparmio energetico, riduzione di spazio nel quadro elettrico (20%) e di tempo installativo, oltre ad aumentare significativamente la vita utile dell'impianto. L'attuale gamma è adatta per corrente motore da **30A a 570A (in linea) e 30A a 980A (interno delta)**, per valori di tensione di rete da 208-690 V c.a. e alimentazione ausiliaria di comando da 100-250Vc.a. a 50/60Hz. Naturalmente i PSTX, oltre alle funzioni evolute, offrono il controllo di coppia per annullare il colpo d'ariete negli impianti di pompaggio, integrano tre tipi di limitazione di corrente (standard, doppia e di rampa) per impiego in reti più deboli e dispongono di protezioni avanzate (kick start, rotore bloccato, da guasto a terra, da alta/bassa tensione ecc).

Questi apparecchi hanno un tastierino removibile, con grado di protezione IP66, dotato di display LCD retroilluminato con menù multilingue (15) e intuitivo per navigare nelle pagine dei settaggi dei parametri, oltre ad avere liste di protezioni predefinite. Integrano la comunicazione Modbus-RTU e, con apposito modulo Anybus, **supportano tutti i protocolli dei principali bus di campo** (Profibus, Devicenet, EtherNet/IP...) rispondendo all'innovativo *mondo* Industry 4.0. Ad oggi l'offerta completa di ABB è composta da 5 gamme di avviatori graduali PSR, PSE, PSS, PSTX e PST(B), per rispondere alle esigenze di ogni cliente, per soluzioni con taglie di motore fino a 1800A. Valore per il cliente in un solo dispositivo:

- Protezione completa del motore
- Gestione irregolarità di carico e di rete
- Sicurezza per l'operatore
- Tastierino removibile con accessori
- Schede elettroniche tropicalizzate
- Semplice progettazione e installazione
- Facile configurazione (liste protezioni definite)
- Aumenta vita utile dell'impianto
- Monitoraggio con i principali bus di campo
- Riduce costi di realizzazione e manutenzione
- Simulatore grafico.



per info [automazione@comoliferrari.it](mailto:automazione@comoliferrari.it)

# ALIMENTATORI SWITCHING INDUSTRIALI più performance: finder espande la serie 78

Finder incrementa la Serie 78 con l'introduzione di due nuovi alimentatori switching industriali, ampliando la gamma con dispositivi che raggiungono fino a 130W di potenza: parliamo dei Tipi 78.1C e 78.1D.

Il Tipo 78.1C prevede un'uscita a 24 V DC e fornisce una corrente di 5 A con potenza nominale di 120 W, mentre il Tipo 78.1D sviluppa una corrente di 5.4 A, alla stessa tensione di uscita, ma con potenza di 130 W. Quest'ultimo tipo è dotato di un doppio filtro con PFC attivo che riduce le armoniche e ottimizza il fattore di potenza. Grazie al campo di funzionamento da 110 a 240 V AC/DC (Tipo 78.1D), da 120 a 240 V AC e 220V DC (Tipo 78.1C) e alla tensione di uscita nominale per entrambi regolabile da 24 a 28 V DC, i nuovi alimentatori switching industriali **Serie 78 si adattano a diverse e molteplici applicazioni**. Alcuni esempi sono i quadri elettrici per automazione industriale, per sistemi di controllo o misura, e i recenti sistemi di illuminazione a LED.

Questi dispositivi sono dotati di protezione termica (pre-allarme ed allarme) e di protezione contro sovraccarichi e cortocircuiti. Ciascuna di queste anomalie può essere visualizzata facilmente grazie ai LED di segnalazione sul pannello frontale. Nel caso di un'eventuale condizione di blocco del dispositivo, un contatto ausiliario permette di riportare l'allarme in remoto. Sull'ingresso la protezione è assicurata da un fusibile sostituibile con accesso diretto dal pannello frontale. L'aggancio per barra 35 mm permette un montaggio semplice e sicuro.



- Alta efficienza (fino a 91%)
- Basso consumo in stand-by (< 0.4 W)
- Protezione termica interna, con spegnimento dell'uscita
- Fusibile di protezione in ingresso sostituibile
- Piccole dimensioni: 17.5 x 70 mm

per info [automazione@comoliferrari.it](mailto:automazione@comoliferrari.it)



# QUADRI ELETTRICI IN ACCIAIO INOX 304 O 316

## per apparecchiature elettriche ed elettroniche

Flextec, nata nel 2003 da un team specializzato nelle realizzazioni inox presente dal 1991, propone ai suoi clienti una gamma completa di quadri elettrici per cablaggi di apparecchiature elettriche ed elettroniche, offrendo a qualsiasi livello soluzioni di massima efficienza, funzionalità ed affidabilità.

L'azienda strutturata con processi produttivi altamente automatizzati, garantisce ai clienti un prodotto di qualità superiore e ripetibile. Vengono oggi offerte otto serie di prodotti quali: **Linear, Sidecom, Smart, Logex, Compact, Armord, AirFlex e ATEX**, tutte declinate in numerose variazioni dimensionali e con svariati accessori. La progettazione, eseguita con sistemi di ultima generazione, consente a Flextec di realizzare in **modo flessibile** disegni e distinte, dando così la possibilità di rispondere a qualsiasi tipo di personalizzazione e di prodotto, coerentemente con il credo aziendale inteso come Flextec sinonimo di Tecnologia Flessibile. Flextec ha recentemente presentato alla fiera SPS-IPC 2015 di Parma tutta la sua rinno-

vata gamma. Novità di spicco è la certificazione **ATEX sulla serie Linear e Smart**, norma imposta per tutte le applicazioni in ambienti particolari ad esempio con presenza di atmosfere esplosive di gas, vapori, o con polveri combustibili. La certificazione ATEX è solo l'ultima ottenuta da Flextec per i suoi prodotti; dispongono inoltre dei marchi CE, IMQ, UL e TÜV oltre alla certificazione sulla Qualità ISO 9001:2008 ottenuta da Flextec in ragione dell'assetto produttivo ed organizzativo. Quanto sopra è prova della serietà e dell'impegno al miglioramento continuo di Flextec per i clienti, proponendosi come fornitore Leader di Prodotto.



[www.flextec.it](http://www.flextec.it)



per info [automazione@comoliferrari.it](mailto:automazione@comoliferrari.it)

## SIMATIC S7-1500

### elevate prestazioni ed efficienza

**TIA Portal**, l'innovativa piattaforma di engineering Totally Integrated Automation Portal di Siemens, è il primo framework al mondo dedicato all'automazione industriale e in grado di unificare tutti gli strumenti applicativi di automazione in un unico ambiente. SIMATIC S7-1500 rappresenta una famiglia di **controllori di nuova generazione** per le macchine di fascia medio-alta e per gli impianti.

**TIA Portal**, dalla configurazione e programmazione fino alla messa in funzione è il **punto di incontro per tutti i prodotti e strumenti di automazione** Siemens e consente di utilizzare un'unica interfaccia per assicurare una navigazione uniforme agli utenti e un comportamento coerente del sistema. L'utilizzo di un unico ambiente di sviluppo del software - in grado di gestire controllori programmabili, periferiche, drive e HMI - offre un alto livello di efficienza durante tutto il progetto di automazione. Totally Integrated Automation Portal di Siemens è basato su un'**avanzata architettura software** orientata agli oggetti e su un sistema di gestione dati centralizzato e fornisce la massima omogeneità dei dati, evitando automaticamente errori di data entry. Con l'introduzione di TIA Portal, l'interfaccia operatore è molto più semplice da gestire, offre numerose funzionalità in più e consente agli operatori di gestire non solo una parte di informazioni, ma tutte quelle relative all'impianto. Anche la diagnostica e la progettazione registrano notevoli miglioramenti, dal momento che possono essere effettuati via teleservice, a 360° e da un unico computer via VPN. TIA Portal è una **piattaforma dalle grandi potenzialità**; grazie alla possibilità di lavorare in un ambiente completamente integrato, infatti, vengono semplificate tutte le operazioni di interazione tra gli oggetti che il progetto deve gestire. Soprattutto nella fase di ricerca di guasti o di altri problemi inerenti il progetto online, le operazioni sono più semplici grazie a TIA, che rende tutto a **portata di mano e in un unico ambiente**.

**SIMATIC S7-1500** rappresenta una famiglia di **controllori di nuova generazione** dalle elevate prestazioni ed efficienza. Tra le caratteristiche più importanti: prestazioni del sistema eccezionali e diverse funzionalità integrate di serie facilmente implementabili, tra cui Motion Control, Security Integrated per la massima sicurezza informatica e Safety Integrated per la sicurezza delle applicazioni. **Maggiore efficienza** è data dal progetto innovativo, per un funzionamento semplice e una messa in servizio sicura, dalle funzioni di diagnostica dello stato dell'impianto facilmente configurabili e dall'integrazione in TIA Portal che consente di **ridurre i costi di progetto**. SIMATIC S7-1500 ha come obiettivo l'efficienza e le alte prestazioni. Proprio per aumentare le prestazioni generali, tecnologia, sicurezza e performance di sistema sono stati notevolmente migliorati. Al fine, invece, di aumentare l'efficienza, sono stati fatti ulteriori sviluppi in particolare nella progettazione e gestione, nella diagnostica di sistema e nell'ingegneria di TIA Portal. L'alto livello prestazionale del sistema con una veloce elaborazione del segnale permette tempi di risposta estremamente brevi e un'elevata qualità nel controllo. SIMATIC S7-1500 dispone infatti di un bus di backplane veloce con

un efficiente protocollo di trasmissione. Il tempo di risposta da terminale a terminale è inferiore ai 500 microsecondi e il tempo di esecuzione, in caso di istruzioni di bit, è inferiore a dieci nanosecondi. Nel campo delle funzioni tecnologiche, SIMATIC S7-1500 si caratterizza per le funzioni di Motion Control integrate di serie che **permettono di collegare azionamenti analogici e compatibili con PROFIdrive senza moduli aggiuntivi**, per controllare assi in velocità o posizionamento, così come gli encoder. Blocchi standardizzati secondo PLCopen semplificano il collegamento con azionamenti compatibili con PROFIdrive. Per una messa in servizio degli azionamenti e dei controller efficace e veloce, l'utente può utilizzare le funzioni di trace con le quali i programmi e le applicazioni di motion possano essere diagnosticati in tempo reale, consentendo di ottimizzare gli azionamenti. Un'ulteriore funzione che è stata integrata è il **controllo PID**, per il quale sono disponibili blocchi facilmente configurabili capaci di garantire un'**elevata qualità nel controllo**. Nella progettazione e gestione del SIMATIC S7-1500, particolare priorità è stata data alla **semplificazione delle operazioni e alla massima facilità d'utilizzo**. Il sistema di diagnostica integrato nel SIMATIC S7-1500 dispone di una funzionalità di diagnosi estesa, senza alcuno sforzo aggiuntivo di programmazione. La diagnosi è semplicemente configurata invece di essere programmata. Inoltre, il concetto di visualizzazione è stato standardizzato. ■



per info [automazione@comoliferrari.it](mailto:automazione@comoliferrari.it)

# RELÈ DI SICUREZZA PSRmini elevate prestazioni in soli 6 mm

Phoenix Contact introduce sul mercato PSRmini, la nuova famiglia di **moduli di sicurezza a relè di tipo compatto**. La soluzione presenta una dimensione di ingombro su guida DIN di soli 6,8 mm ridefinendo i limiti dimensionali e segnando così una nuova pietra miliare nell'evoluzione dei moduli di sicurezza a relè.

La principale caratteristica di questa nuova famiglia di prodotti è costituita dal nuovo **relè elementare compatto** Phoenix Contact identificato con la sigla NSR-M20-1112-W22 che costituisce il **cuore e il motore dei PSRmini**. Di fatto, avendo a disposizione un motore così performante, è stato semplice immaginare una nuova corposa famiglia di prodotto, la PSRmini per l'appunto, con l'obiettivo di creare dei dispositivi che potessero fungere da prodotti di riferimento per due dei mercati più importanti, per Phoenix Contact: i costruttori di macchine e l'industria di processo. In concreto l'intera famiglia PSRmini è così composta: **due prodotti dedicati principalmente all'ambito della costruzione di macchine**; il "PSR-MSxx" e il "PSR-MCxx" e due prodotti maggiormente orientati alle so-

luzioni tecnologiche in ambito industria di processo: il **PSR-PSxx** e il **PSR-PCxx**. All'interno di questi i prodotti si differenziano tra di loro per le dimensioni di ingombro su guida DIN. Da un lato dispositivi con dimensioni pari ai 6,8 mm (come il "PSR-MSxx" e il "PSR-PSxx"), dall'altro dispositivi con dimensioni di ingombro su guida DIN pari a 12,5 mm (il "PSR-MCxx" e il "PSR-PCxx"). Tutti questi prodotti, nel loro insieme, permettono l'interfacciamento con i classici dispositivi di sicurezza montati a bordo macchina, vale a dire dispositivi per arresto di emergenza, di asservimento ripari di tipo elettromeccanico, di asservimento ripari di tipo magnetico, con uscite di tipo OSSD quali barriere ottiche, laser scanner o dispositivi di asservimento ripari del tipo a transponder. ■



per info [automazione@comoliferrari.it](mailto:automazione@comoliferrari.it)



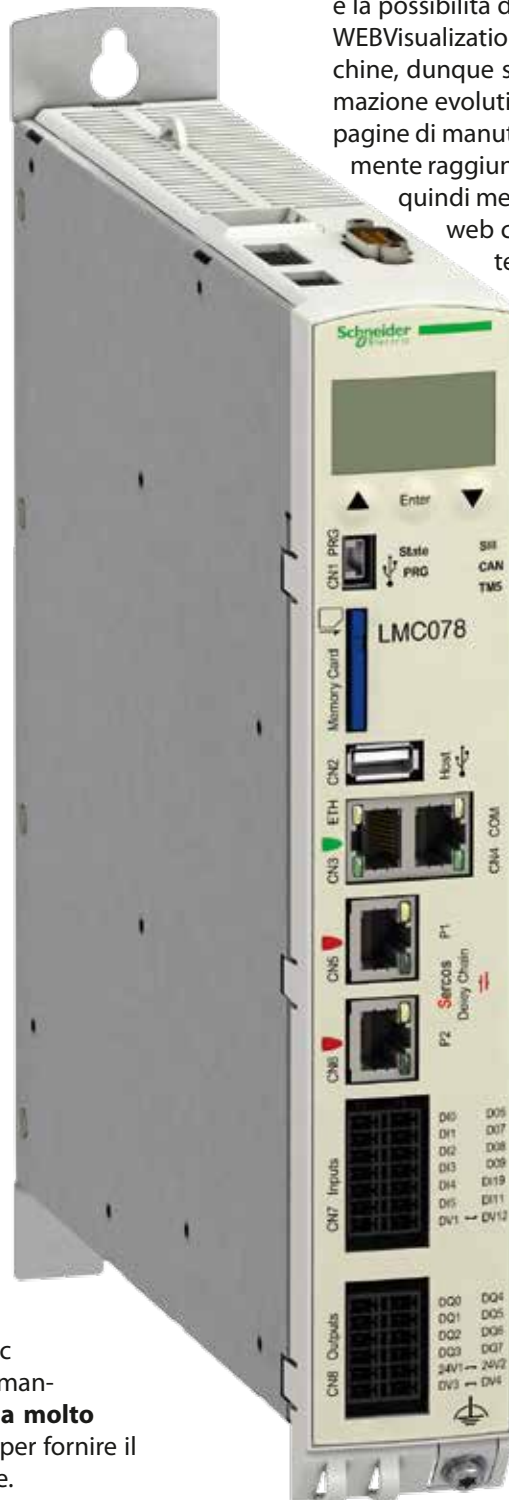
# NUOVO MODICON LMC078

## il motion controller in sercos della next generation

Il nuovo Modicon LMC078 entra a far parte della piattaforma multi controllore Machine Struxure™, accrescendo la famiglia di motion controller dedicata all'automazione di macchine compatte, che richiedono elevate performance.

Il Real - Time bus Sercos III di cui è dotato LMC078 consente di **gestire 8 assi in un millisecondo e 16 assi in due millisecondi**. Completano la comunicazione le interfacce CANopen ed Ethernet. Modicon LMC078 si distingue tra i nuovi controllori della *Next Generation* di Schneider Electric perchè **combina le funzionalità di motion control a quelle di un PLC estremamente potente**, con capacità di elaborazione pari a 2 nanosecondi ad istruzione.

Questo nuovo prodotto ha tutte le caratteristiche e le performance per poter realizzare **l'automazione completa di macchine con un numero contenuto di servoassi**. Il nuovo motion controller Modicon LMC078 per le sue caratteristiche risulta versatile ed è utilizzabile in molteplici settori applicativi quali ad esempio packaging, material working. Il controllore è programmabile con i linguaggi standard IEC 61131-3 e può gestire il G-Code standard, potrebbe dunque essere utilizzato come *CN entry level* in applicazioni semplici con tre assi interpolati. Modicon LMC078 rappresenta la soluzione di continuità, flessibile e scalabile, per le applicazioni dove le performance di sincronizzazione assi in CANMotion, già offerte dal consolidato Motion Controller Modicon LMC058, non soddisfano le richieste applicative. Infatti il motion bus Sercos III disponibile su LMC078 è in grado di garantire il rispetto di tempi ciclo di massimo 1 ms per otto assi e 2ms per 16 assi. Per assicurare tali performance applicative la gamma di servo azionamenti Lexium 32 si espande, rendendo disponibili servo-azionamenti equipaggiati da interfaccia Sercos. LMC078 è parte dell'offerta Machine Struxure di Schneider Electric e completa, attraverso le sue performance in logica ed in motion una **gamma molto vasta ed eterogenea di dispositivi**, per fornire il prodotto più adeguato all'applicazione.



Tutti i dispositivi sono programmabili e configurabili con un unico Software SoMachine V4.1. All'interno del dispositivo vi è la possibilità di creare interfacce grafiche personalizzate, le WEBVisualization. Con gli oggetti grafici integrati in SoMachine, dunque senza dover conoscere linguaggi di programmazione evoluti, si possono realizzare interfacce operatore o pagine di manutenzione integrate nel motion controller, facilmente raggiungibili attraverso un comune browser internet, quindi mediante tutti i dispositivi capaci di navigare sul web come tablet, smartphones o personal computer. Oltre alle funzionalità già citate LMC078 integra un display che realizza un semplice ed intuitivo sistema di dialogo con il prodotto per le operazioni di configurazione e diagnostica.

## APPLICAZIONI

Il motion controller LMC078 può essere utilizzato sia come CPU a elevate performance in versione stand-alone, sia in abbinamento alla gamma di servo azionamenti ad esso dedicata Lexium 32S che lo rende ideale per le seguenti applicazioni:

- Macchine che richiedono funzioni di taglio, stampa e marcatura al volo
- Macchine per l'imballaggio, assemblaggio (insacchettatrici verticali e orizzontali) formatura, riempimento e sigillatura.
- Macchine per la movimentazione dei materiali: trasportatori, sistemi di stoccaggio e immagazzinamento, pallettizzatori.

per info [automazione@comoliferrari.it](mailto:automazione@comoliferrari.it)

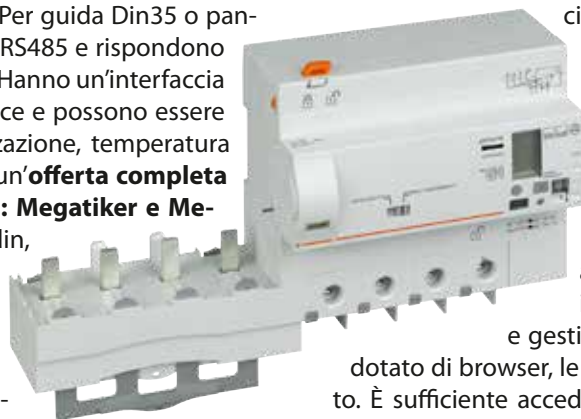
# RILEVARE I PARAMETRI DELL'IMPIANTO PER CONTRIBUIRE ALL'EFFICIENTAMENTO

La rilevazione è indispensabile per fornire gli elementi utili all'efficientamento e al controllo dell'impianto. L'ampia offerta BTicino spazia dalle soluzioni semplici, come gli strumenti di misura, sino agli interruttori modulari, scatolati o aperti con misura integrata.

I contatori BTicino possono effettuare la misura dell'energia attiva e reattiva e comunicare tramite interfaccia RS485, o uscita a impulsi. Omologati e certificati MID, rispondono alle CEI EN 62053-21/23, CEI 61010-1. **BTicino offre inoltre centrali multifunzione con display LCD**, per avere la misura di correnti, tensioni, potenza attiva, reattiva e apparente, temperatura interna e fattore di potenza. Per guida Din35 o pannello, comunicano tramite interfaccia RS485 e rispondono alle CEI 61557-12 e CEI 62053-22/23. Hanno un'interfaccia grafica chiara, una navigabilità semplice e possono essere accessoriate con moduli di memorizzazione, temperatura e comunicazione. BTicino dispone di un'**offerta completa di interruttori con misura integrata: Megatiker e Megabreak**, e ora anche i modulari Btdin, hanno versioni che integrano funzioni quali misura dell'energia e comunicazione per la supervisione degli impianti. Senza modifiche all'impianto si ottengono la misurazione dei parametri dell'impianto: correnti, tensioni, potenze; energia attiva e reattiva; tasso di distorsione armonico (THD); fattore di potenza; frequenze. Una riduzione degli oneri per il cablaggio e i trasformatori di misura dedicati, minore

occupazione di spazio, riduzione dei tempi di assemblaggio, risparmio sul costo dei singoli componenti. Tenere sotto controllo l'impianto è il metodo migliore per un vero risparmio economico. Per il massimo livello di efficienza energetica, contenere i costi, risparmiare energia e ottimizzare i consumi, bisogna conoscere i dati di funzionamento dell'impianto. BTicino risponde con il **sistema di Misura e Supervisione**, che permette di monitorare, in ogni momento, le grandezze elettriche negli edifici. Il **Software di Gestione** con chiave di abilitazione s'installa su PC con sistema operativo Windows e consente di visualizzare e gestire tutte le informazioni relative all'impianto. Il **Web Server** dedicato invece è una modalità per visualizzare e gestire da remoto, con qualsiasi dispositivo

dotato di browser, le informazioni e i parametri dell'impianto. È sufficiente accedere, via Internet, alle pagine generate dal Web Server dedicato, nel quale è installato il software di gestione. Entrambi i programmi offrono i dati dei consumi storici in formato CSV.



per info [quadri@comoliferrari.it](mailto:quadri@comoliferrari.it)

# QUADRI E ARMADI MONOBLOCCO

## affiancabili e sovrapponibili



I quadri e armadi Hager **quadro 5 IP55** consentono l'installazione di apparecchi modulari e interruttori scatolati fino a 630A in tutti gli ambienti del civile e del terziario.



La gamma comprende **quadri e armadi monoblocco**, modulari, affiancabili e sovrapponibili, da **72 a 432 moduli DIN** composti da struttura monoblocco con fianchi aperti, retro chiuso, piastre entrata cavi, zoccolo (armadi) da completare

con pannelli laterali e porte cieche o trasparenti colore RAL 9010. Vantaggi principali sono la completa accessibilità sui 4 lati, gli armadi con doppia profondità 260 e 400mm, il vano cavi/barre incorporato o affiancabile, il reale utilizzo fino a 630A grazie agli armadi profondità 400mm, la **facilità e la rapidità di montaggio**, il sistema interno in kit unico per tutte le serie, il design elegante e personale. L'impiego è adatto per correnti di cortocircuito fino a 35kA. Il sistema di equipaggiamento di quadro 5 unisce **elevate prestazioni, flessibilità di soluzioni, facilità e rapidità di montaggio**. Il sistema è realizzato in kit con am-

pio utilizzo di componenti premontati e viteria imperdibile. La gamma comprende kit con larghezza 24 e 36 mod per apparecchi modulari altezza 150 e 200mm e per interruttori scatolati da 160 a 630A. Vantaggi principali sono le guide DIN con montaggio rapido ad innesto, le piastre di montaggio per apparecchi scatolati con preposizionamento e fissaggio con fori a filetto senza necessità di clips, la continuità elettrica per contatto. Completano il sistema canaline orizzontali e verticali fissate con unico supporto con montaggio rapido ad innesto. Il sistema di connessione comprende ripartitori a barrette modulari da 80 a 160A, blocchi di distribuzione da 125 a 400A, ripartitori Auxiclic 250A, sistemi barre da 250 a 630A per applicazioni fino a 35kA, barre flessibili per la connessione degli apparecchi. Vantaggi principali sono per i ripartitori a barrette, le barrette mobili per la totale accessibilità di cablaggio, per i blocchi di distribuzione, l'elevata sicurezza assicurata dalla costruzione completamente isolata, per i ripartitori Auxiclic la possibilità di cablare file di apparecchi modulari con qualsiasi combinazione di poli, per i sistemi barre le soluzioni standard per le differenti esigenze di distribuzione con punti di amarraggio prestabiliti in base alla corrente di cortocircuito. ■

## INTERRUTTORI SCATOLATI

### robustezza, prestazioni, facilità e sicurezza di installazione

La serie di interruttori scatolati h3 Hager è stata progettata per offrire la soluzione ideale per la distribuzione principale nel terziario e nell'industria.

La gamma comprende **6 grandezze dimensionali da 160 a 1600A con poteri di interruzione da 18 a 70kA**, sganciatori elettromagnetici fissi / regolabili ed elettronici, blocchi differenziali e una serie completa di accessori elettrici e meccanici. Numerosi sono i vantaggi che caratterizzano i nuovi interruttori scatolati h3, tra i quali si segnalano:

- possibilità di montaggio su guida DIN fino a 250A;
- sganciatori elettronici LSI con regolazione semplificata in base al carico da proteggere (generatore, linea o motore);
- accesso rapido ai contatti ausiliari e alle bobine di apertura mediante coperchio incernierato con vite ¼ di giro o clips
- montaggio rapido a clips dei contatti ausiliari e delle bobine di apertura in posizioni facilmente individuabili;
- visibilità del tipo dei contatti ausiliari e delle bobine di apertura installati attraverso apposite finestrelle sul coperchio dell'interruttore;
- sistema esclusivo a slitta scorrevole per l'accoppiamento del blocco differenziale affiancato all'interruttore automatico;
- visualizzazione mediante led della corrente di dispersione sui blocchi differenziali regolabili con possibilità di segnala-

- zione a distanza;
- sicurezza dell'accoppiamento tra interruttore automatico e blocco differenziale mediante coprimorsetti installabili e sigillabili solo a morsetti di collegamento serrati;

Oltre ai già citati accessori elettrici sono disponibili attacchi anteriori prolungati e divaricati, attacchi posteriori, morsetti per cavi, calotte coprimorsetti, comandi rotativi diretti e rinviati, comandi motorizzati, interblocchi meccanici a cavo. **Completa la gamma degli interruttori scatolati h3 una serie di kit per l'installazione negli armadi quadro 4, quadro 5 e quadro plus Hager.** ■



per info [quadri@comoliferrari.it](mailto:quadri@comoliferrari.it)



# INTERRUTTORE SCATOLATO 3VA

## Il supporto ottimale in ogni fase progettuale

Nella progettazione, pianificazione, installazione e messa in esercizio dei sistemi di distribuzione dell'energia elettrica occorre fissare standard elevati, affidandosi ad un sistema di ottima concezione come l'interruttore scatolato 3VA.

Grazie alla capacità di rispondere alle vostre specifiche esigenze, **l'interruttore scatolato 3VA assicura un supporto ottimale in ogni fase progettuale**. Esso è in grado di soddisfare qualsiasi requisito grazie alla capacità di comunicare e alla ricca gamma di accessori, alla selettività ottimale e all'elevato potere di interruzione. Sicuro, flessibile ed efficiente, l'interruttore scatolato 3VA si adatta perfettamente ad una svariata gamma di funzioni insite in ogni fase progettuale:

- Trovare soluzioni. **Per ogni singola esigenza.**
- Ridurre al minimo gli sforzi. **Dalla fase di pianificazione a quella di installazione e manutenzione.**
- Assicurare una maggiore trasparenza. **Di tutti i dati di rilievo ai fini energetici.**
- Garantire la disponibilità dell'impianto. **In modo preventivo ed affidabile.**

### Oltre ogni aspettativa

L'interruttore scatolato 3VA è qualcosa di più di un semplice dispositivo. Oltre ad un elevato numero di componenti di base, il sistema comprende anche numerosi accessori che gli permettono di adattarsi perfettamente alle vostre specifiche esigenze. L'interruttore scatolato 3VA1 rappresenta la **scelta ottimale per le applicazioni standard nell'ambito delle infrastrutture e degli impianti industriali**. È dotato di uno sganciatore magnetotermico di sovracorrente ed assicura una protezione affidabile di impianti e generatori. Il design compatto garantisce una flessibilità ottimale sotto il profilo dello spazio: grazie all'ingombro ridotto (130 mm x 76,2 mm per 70 mm di profondità), l'interruttore scatolato 3VA1 può essere

utilizzato anche in spazi limitati. L'interruttore scatolato 3VA2 vi permette di eseguire alla perfezione e con facilità progetti tecnicamente impegnativi nelle infrastrutture e negli impianti industriali, dando il meglio di sé proprio in questo ambito specifico. L'interruttore scatolato 3VA2 dispone di vari sganciatori di sovracorrente elettronici (ETU) e si contraddistingue per l'elevato potere di interruzione, l'elevata selettività e molte altre funzioni.

### Vantaggi aggiuntivi

La possibilità di integrare l'interruttore scatolato 3VA2 in sistemi di automazione e di energy management di livello superiore tramite sistemi bus convenzionali garantisce una flessibilità ottimale. L'interruttore scatolato con sganciatore elettronico di sovracorrente serie ETU-8 è in grado anche di acquisire e trasmettere dati di energia, analogamente al celebre dispositivo di misura 7KM-PAC della linea SENTRON. ■



per info [quadri@comoliferrari.it](mailto:quadri@comoliferrari.it)

## AVVIATORE IBRIDO MOTUS® risparmio di spazio fino al 75%

Nella tecnologia di controllo e di regolazione vengono spesso utilizzati piccoli azionamenti e motori con una potenza massima di 4 kW, che a volte devono operare in entrambi i sensi di marcia ed essere protetti in caso di guasto. Inoltre al verificarsi di un'anomalia si deve garantire la possibilità di una disattivazione affidabile dall'esterno mediante un dispositivo di arresto d'emergenza. Un prodotto che unisce questi quattro importanti requisiti in un unico dispositivo è il MOTUS®. Grazie alla combinazione tra la solida tecnologia a relè ed alla commutazione a semiconduttori esente da usura, il **MOTUS® ha una durata di vita 10 volte superiore rispetto ai contattori meccanici tradizionali**. Grazie ai **ridotti cablaggi necessari**, in fase di installazione di un MOTUS® si può ottenere una **riduzione di tempo fino al 75%** rispetto alle tradizionali combinazioni di componenti elettromeccanici. L'ingombro molto contenuto del MOTUS®: solo 22,5 mm di larghezza, permette

di risparmiare fino al 75% di spazio rispetto alle tradizionali combinazioni degli avviamenti motori. Inoltre i fusibili integrati offrono una protezione supplementare: facilmente sostituibili permettono al dispositivo di essere nuovamente pronto per funzionare. Con tre versioni viene coperto un range di corrente che va da 0,075A a 9A ed ogni dispositivo può essere regolato con la massima precisione. Il dispositivo viene fornito con l'adattatore per il 60mm System classic, per il 60mm System compact o per guida DIN. Quando il MOTUS® viene smontato, i contatti del suo adattatore restano sempre coperti e protetti da contatti accidentali. Il MOTUS® è conforme alla norma UL508; i requisiti per il mercato nordamericano sono pertanto soddisfatti. Con un nuovo modulo aggiuntivo il MOTUS® può essere collegato ad un bus di campo (SmartWire-DT®) e con l'opportuno gateway **comunicare con l'intero impianto via Profibus, Profinet, EtherNet o CANopen.** ■



per info [quadri@comoliferrari.it](mailto:quadri@comoliferrari.it)



## DESTINAZIONE PALMA DI MAIORCA per il tradizionale viaggio Comoli Ferrari

Grande successo anche per quest'anno per il viaggio che Comoli Ferrari organizza ogni anno, svoltosi dall'17 al 24 maggio scorsi.

Palma di Maiorca, la destinazione scelta da Comoli Ferrari per i propri clienti per il viaggio 2015. Gli oltre 200 partecipanti hanno potuto apprezzare le bellezze di Maiorca, il capoluogo dell'isola che sorge sull'omonima baia e gode di un clima privilegiato durante tutto l'anno. Maiorca possiede un bellissimo centro storico: la cattedrale, il palazzo dell'Almudaina, la Lonja e la piazza Mayor sono alcuni dei luoghi che vale la pena di visitare. I monumenti più belli si stagliano su una cornice pun-

teggiata da barche di pescatori, pinete e palmeti. Il paesaggio dell'isola è costellato da cale, spiagge e scogliere, mentre all'interno sorgono paesini tipici e sistemi montuosi che raggiungono i 1500 metri d'altezza. Una ricchezza naturalistica e culturale che ha affascinato i partecipanti stimolandoli a conoscere più da vicino la gastronomia isolana.

Ed ora... non resta che attendere di conoscere la nuova destinazione del 2016!





## SIMATIC RUN 2015

### grande partecipazione del gruppo

Comoli Ferrari in prima linea anche per l'edizione 2015 della Simatic Run di Siemens. La manifestazione, che si è svolta lo scorso 13 giugno a Monza, ha avuto **un enorme successo**. Un vero momento di aggregazione per condividere uno sport che ha alla

base principi e valori importanti. Un folto gruppo di Comoli Ferrari, tra collaboratori e simpatizzanti, ha partecipato all'iniziativa riuscendo anche ad arrivare alla fine del percorso: ben 21 Km! ■



## QUATTRO PASSI A LED

### nuova illuminazione per il negozio di Gozzano

**Welt Company Srl**, azienda di Borgosesia (VC) specializzata in impianti a basso impatto ambientale e orientati al risparmio energetico, ha curato la nuova illuminazione del negozio Quattropassi Calzature &

Abbigliamento di Gozzano (NO), installando **apparecchi LED di Elcom** forniti dalla filiale Comoli Ferrari di Borgosesia.



## E... BOM! il Novara torna in serie B

Si è conclusa con la promozione diretta la stagione 2014-2015 del Novara Calcio. Comoli Ferrari, al suo fianco da 5 anni, si conferma **Main Sponsor** insieme alla Banca Popolare di Novara anche per il prossimo campionato.

Novara e... Bom! Con una tipica espressione popolare novarese, "e bom" (e basta), il Novara ha festeggiato lo scorso maggio la promozione in Serie B dopo un anno di Lega Pro. Con la decisiva vittoria sul Lumezzane si è conclusa **una stagione difficile e sofferta**, segnata anche da vicende extra sportive che hanno lasciato aperto fino all'ultima giornata l'esito del campionato. Dopo una partenza incerta, gli azzurri hanno presto raggiunto la vetta della classifica, ma gli otto punti di penalizzazione per irregolarità amministrative hanno frenato la corsa del Novara. Sembrava un campionato finito e invece il ricorso ha riassegnato cinque punti agli azzurri, che sono tornati sotto al Bassano che sentiva già la promozione in tasca. Tutto si è deciso negli ultimi 90 minuti, che hanno consegnato al Novara una vittoria e la testa della classifica: è di nuovo Se-



rie B! Ma non basta, **il Novara riesce a centrare un suo triplete**: dopo il primo posto in campionato, gli azzurri vincono anche la Supercoppa di Lega Pro nella sfida con Teramo e Salernitana e completano il trionfo nel settore giovanile, con gli Under 19 che conquistano il campionato Berretti. Comoli Ferrari, che ormai da cinque stagioni sostiene la storica società sportiva novarese, ha deciso di proseguire l'avventura e affiancherà il Novara Calcio anche per il 2015-2016. La nuova annata si preannuncia non facile, con una serie B affollata di squadre di valore, ma gli azzurri sono già impegnati per rafforzare l'organico. Intanto con un **nuovo allenatore**: dopo l'addio a Domenico Toscano, artefice della promozione, arriva da Pescara Marco Baroni. Tra i giocatori molte conferme, da Tozzo a Evacuo e Gonzalez, e importanti nuovi arrivi, come il portiere David Da Costa e l'attaccante Roberto Rodriguez, entrambi dalla Super League svizzera, e il centrocampista Francesco Signori dal Modena. E allora anche quest'anno, cantiamo tutti in coro...



*Va Novara va,  
noi dagli spalti incoraggiam  
la nostra squadra che farà  
della vittoria una realtà.*

*Va Novara va  
i fedelissimi noi siam  
e ti cantiam la canzon  
dei nostri cuor  
Novara gol gol gol.*

*Forza Novara fa gol!!*

Comoli Ferrari  
a fianco della pallavolo  
femminile novarese  
anche per il 2015-2016



### L'ANGOLINO DEI CERCA CASA



1 anno 4 anni

Aaron

Joe

INFO CRISTIANA 3382380325





## rubrica L'ESPERTO RISPONDE

in collaborazione con i consulenti  
della gestione del credito commerciale di



**FOX & PARKER SpA**  
RATING & BUSINESS INFORMATION

Potete inviare le vostre richieste via mail a: [progetto.comoliferrari@fox-parker.it](mailto:progetto.comoliferrari@fox-parker.it). In pochi giorni riceverete gratuitamente le risposte.  
[www.fox-parker.it](http://www.fox-parker.it)

Sono un impiantista di Milano e alcuni mesi fa ho preso un lavoro importante per un *Contractor* che aveva vinto una gara d'appalto. Poiché l'importo del lavoro era elevato, circa 450.000 euro, gli ho richiesto una fideiussione a garanzia dei pagamenti. Dopo una settimana, questa impresa mi rilascia una fideiussione per 500.000 euro a totale copertura del rischio credito. A questo punto mi sembrava tutto ok e quindi ho deciso di cominciare con i lavori. Dopo un mese ricevo un primo acconto di 20.000 euro: tutto sembrava proseguire nel verso giusto. Peccato che io avevo ommesso di controllare l'affidabilità della società che aveva emesso la fideiussione con filiale a Roma e sede a Londra. Terminato il lavoro l'impresa cliente era sparita e la società che aveva rilasciato la fideiussione scopro essere inesistente. Adesso come posso fare per recuperare il mio credito di 430.000 euro?

**Purtroppo queste truffe sono abbastanza diffuse e recuperare il proprio credito è un'impresa ardua. Il cliente Contractor sicuramente è una SRL con uffici, recapito e nient'altro, quindi ci troviamo in presenza di nessun bene legalmente aggredibile. Inoltre il Contractor potrebbe addirittura sostenere di essere stato a sua volta ingannato dalla fantomatica società finanziaria che ha rilasciato la fideiussione... anche se in realtà erano sicuramente d'accordo. Ciò che può fare per tutelarsi fiscalmente è**

**una denuncia per truffa ai Carabinieri di zona, in modo che se dovessero incappare nuovamente in questi soggetti, possono procedere penalmente nei loro confronti, ma del suo credito...si dimentichi. Morale, come lei ha già capito, prima di prendere dei lavori importanti è necessario rivolgersi al proprio distributore di fiducia e valutare insieme il rischio credito.**

Ho un'impresa di impianti elettrici che si occupa anche di condizionamento. Sei mesi fa ho preso un lavoro in subappalto da una impresa edile di Brescia, per il valore di 75.000 euro. I lavori da realizzare erano presso un grosso ufficio di commercialisti. Prendiamo un acconto di 10.000 euro ed iniziamo i lavori senza nulla di scritto, ma solo sulla parola. A lavori finiti avrei dovuto ricevere il saldo ma non è stato così. Come posso fare per recuperare i soldi che mi spettano?

**In questi casi la strada più breve ed economica è quella di rivolgersi ad una Agenzia di Recupero Crediti Stragiudiziale; con un intervento diretto sul posto e le informazioni che si raccolgono sul debitore. Questo consente in 30 giorni di farsi un'idea precisa delle probabilità di incasso. Tuttavia, la prossima volta si informi sempre prima sul grado di affidabilità del suo cliente e non si fidi mai delle apparenze. Per chiedere delle informazioni affidabili, si può rivolgere al suo distributore di fiducia.**

Gli esperti di Fox & Parker offrono gratuitamente la loro consulenza per rispondere ai quesiti e alle richieste proposte dai nostri clienti. Basta inviare una mail all'indirizzo: [progetto.comoliferrari@fox-parker.it](mailto:progetto.comoliferrari@fox-parker.it) e in pochi giorni riceverete le risposte. Chi fosse interessato, può inviare la richiesta di contatto con i propri riferimenti a: [progetto.comoliferrari@fox-parker.it](mailto:progetto.comoliferrari@fox-parker.it) oppure telefonare allo 011 352535 (r.a.) rivolgendosi a Tiziana Di Giorgio e Anna Prencipe.

## PRESENZE AL BANCO

luglio • agosto • settembre

► **CARMAGNOLA**  
16/07/2015 COMELIT

► **CASEI GEROLA**  
13/07/2015 GEWISS  
14/07/2015 CEMBRE

► **CERNUSCO SUL NAVIGLIO**  
22/07/2015 VORTICE

► **CHIERI ANDEZENO**  
15/07/2015 NICE  
22/07/2015 NICE

► **CINISELLO BALSAMO**  
21/07/2015 AMRA

► **CODOGNO**  
14/07/2015 SCHNEIDER ELECTRIC

► **LA SPEZIA**  
16/07/2015 VIMAR  
17/07/2015 VIMAR  
23/07/2015 VIMAR  
30/07/2015 VIMAR  
03/09/2015 VIMAR  
10/09/2015 VIMAR  
24/09/2015 VIMAR

► **LEGNANO**  
21/07/2015 DKC  
22/07/2015 SERAI

► **NERVIANO**  
23/07/2015 SERAI

► **NOVARA BANCO**  
15/07/2015 LOVATO  
16/07/2015 FAAC  
23/07/2015 FISCHER  
24/07/2015 FISCHER

► **NOVI LIGURE**  
24/07/2015 FISCHER

► **OPERA**  
23/07/2015 AMRA

► **TORINO**  
14/07/2015 URMET

► **TORINO SETTE COMUNI**  
14/07/2015 ABB

► **VARESE**  
21/07/2015 HT

## AGGIORNAMENTO LISTINI

### GIUGNO

BREMAS	non specificato
BTICINO	3,94%
METASYSTEM	10,00%
COMELIT	aggiornamento
ELCART	non specificato
ENERGIZER	non specificato
ERICO	aggiornamento
FANTON	4,0%
FIAMM	non specificato
FITRE	non specificato
FRACARRO	aggiornamento
OBO	non specificato
PHILIPS	non specificato
RM MORETTI	non specificato
SEM	non specificato
TECSA	non specificato
VEMER	non specificato

### LUGLIO

BRADY-MODERN	non specificato
COMELIT	aggiornamento
EASYTEQ	non specificato
ELCART	non specificato
ERICO	non specificato
FLUKE	3-4%
FRACARRO	aggiornamento
LUCE&LIGHT	non specificato
OERRE	non specificato
PANDUIT	non specificato
REER	non specificato
RM MORETTI	non specificato
SCHNEIDER	2% su sensori
SICAME-OCMEI	non specificato
SIDE	non specificato
TELEVES	non specificato
VIMAR	2,58%



## CURIOSITÀ dal mondo elettrico

### IL LUNA PARK ECOLOGICO: 45 GIOSTRE E ZERO ELETTRICITÀ

Quando si pensa ad un luna park la prima cosa che viene in mente è una: luci, tante luci. E soprattutto tanta elettricità. A questo binomio, apparentemente inscindibile, c'è chi da anni ha saputo rinunciare. È la storia di Bruno Ferrin che ha trasformato il terreno della sua *Osteria ai Pioppi* in un parco divertimenti a zero elettricità, immerso nel verde di faggi, castagni, betulle, platani e olmi, sulle colline tra Nervesa della Battaglia e Santa Croce, in provincia di Treviso. Un'oasi del divertimento in mezzo ai boschi trevigiani del Montello che richiama ogni anno ben 50mila visitatori. La bolletta dell'Enel si limita a 90 euro l'anno e tutte le 45 giostre del luna park *Ai Pioppi*, come ormai viene chiamato, sono azionate dalla



forza motrice di chi ci sale sopra. Per la gioia di piccoli e grandi, una distesa di altalene, tappeti elastici, girotondi, percorsi di guerra, liane, scivoli ma anche altre bizzarrie meno convenzionali come il giro della morte in bici, la maxi centrifuga, il mega cilindro, la discesa sulla carrucola, la teleferica, la ruota ispirata all'uomo vitruviano, l'altalena in gabbia, le catenelle. Tutte attrazioni inventate e costruite da Bruno Ferrin, 78 anni e una fucina di idee che sembra inversamente proporzionale alla sua età anagrafica. In generale, un trionfo di pesi, contrappesi, cremagliere, carrucole e funi metalliche. Il risultato? Divertimento sostenibile, a contatto con la natura e senza sprechi di energia. ■

### ARRIVA BIROROBOT, L'AUTOMA CHE TAGLIA DI UN TERZO LA BOLLETTA DELLE FAMIGLIE

È pronto ad entrare nelle case degli italiani BiroRobot, l'automa formato famiglia e vero consulente che, con i suoi occhi a infrarossi ed un algoritmo interno, valuta tutte le cattive abitudini energetiche domestiche e indica le soluzioni per rendere le bollette elettriche più leggere. Ad un anno esatto dalla sua prima fase di sperimentazione, dotato di nuove e più aggiornate funzioni e tecnologie il piccolo umanoide salva-bollette si prepara per il mercato con un lancio ufficiale previsto per Natale 2015. Papà di BiroRobot è Marco Santarelli, esperto Analisi delle Reti. BiroRobot oltre che fare la diagnosi energetica, monitorando tutti i consumi domestici, sarà capace anche di colloquiare con



l'utente, leggere le bollette, valutare l'uso degli elettrodomestici, permettendo così di ridurre la bolletta elettricafamiliare di oltre il 30% l'anno. Per sottolineare la sua vocazione di Robot 'tuttofare', Biro offre anche i servizi di Google Maps e gestisce numeri telefonici, indirizzi e-mail, Sms, Mms e scrittura intuitiva. "Biro è il primo progetto, dedicato alle famiglie e ai piccoli consumatori, a cui farà seguito quello più ambizioso che vuole arrivare alle aziende a cui fanno capo circa il 44% dei consumi elettrici nazionali. Per questo stiamo lavorando su un automa dalle forme umanoidi alto 1,61m pensato per monitorare i consumi energetici delle aziende, in grado di muoversi, parlare e accompagnare gli Energy Manager". ■

### YEPZON, IL LOCALIZZATORE GPS INDOSSABILE

L'aspetto è quello di un pendaglio non troppo elegante, ma dentro racchiude tutto il necessario per tenere traccia di persone e cose a distanza. Con l'arrivo delle antenne GPS anche sugli smartphone più semplici, siamo diventati tutti geolocalizzabili. Come fare però quando vogliamo conoscere la posizione di qualcuno o qualcosa sprovvisto di un dispositivo di questo tipo? Ci pensa Yepzon, un localizzatore indossabile, pensato per tracciare la posizione di oggetti preziosi e, soprattutto, di persone care: bambini, anziani, e chiunque non abbia uno smartphone. Esternamente non è niente più che un pendaglio in plastica antiurto, di forma ovale e completamente bianco. Un foro all'estremità superiore è pensato per farvi scorrere un laccio da



appendere al collo, una porta USB sul retro e dedicata alla ricarica, e infine un chip NFC permette di associare velocemente il dispositivo agli smartphone. Una volta collegati ricevitore e smartphone, per rimanere reperibile online Yepzone utilizza un modulo di collegamento 3G completo di scheda SIM. Il dispositivo si affida quindi a una connessione Internet, con un piano dati il cui intermediario è proprio Yepzon. All'interno dell'app infatti viene fornito un riassunto dello stato di carica della batteria e della quantità di dati ancora disponibili. Quando stanno per finire i megabyte a disposizione, se ne possono ottenere altri tramite un acquisto in-app: il taglio minimo da 5MB, valido per circa un mese di utilizzo medio, costa 4 €; 30MB sono inclusi all'acquisto. ■

### È ITALIANA LA PRIMA E-BIKE CON L'ANTIFURTO INCORPORATO

È una e-bike dalle alte prestazioni e dalle caratteristiche di alto livello. Neox si presenta in tre diversi modelli, pensati per la città, fino ad arrivare al puro sport. Progettata e realizzata da Siral, società veneta con un passato nel mondo della tecnologia industriale, si posiziona immediatamente nella fascia più alta della categoria. Design fluido e compatto. Ma sono la tecnologia e la meccanica a rendere speciale questo veicolo: il cervello della bici è tutto sul computer di bordo al centro del manubrio. Da qui si controlla il cambio, composto da 8 rapporti e 3 modalità di guida: standard, eco e high (a seconda di quanto si vuole l'aiuto del motore elettrico). Il cuore del sistema, ovvero la meccanica, è tutto nella pedaliera. Un blocco unico che contiene il



cambio sequenziale, il motore elettrico e l'antifurto. La principale novità sta tutta qua: il sistema innovativo, frutto di 4 brevetti, elimina i classici cambi trasversali della catena, grazie al cambio rotativo elettronico sequenziale. La cambiata diventa così estremamente fluida, come la pedalata. Anche la batteria è integrata nel telaio, ed è facilmente estraibile. Le ruote sono smontabili in pochissimi secondi, così da rendere la bici trasportabile. Grazie al cambio sequenziale, che comprende anche la folle, è possibile rendere la bici praticamente inutilizzabile, scoraggiando i furti. Tramite un codice pin personale, una volta spento il computer di bordo, la e-bike va automaticamente in folle, eliminando la pedalata e attivando l'antifurto. ■







## LIGHT DIVISION

Le filiali contrassegnate da questo simbolo hanno al loro interno una vasta esposizione di prodotti di illuminazione per interni ed esterni con personale specializzato.

## PIEMONTE

### NOVARA Sede Centrale

**UFFICI** - via Enrico Mattei, 4  
tel. 0321 4401 - fax 0321 499002  
novara.sede@comoliferrari.it  
Lun-Ven 8.30-12.30/14.00-18.00

**BANCO** - via Enrico Mattei, 4/A  
tel. 0321 440291 - fax 0321 440273  
novara.banco@comoliferrari.it  
Lun-Ven 8.00-12.15/13.30-18.30  
Sab 8.00/12.00

**3ELAB POLO TECNOLOGICO**  
via Enrico Mattei, 58 - Tel. 0321 440277  
3elab@comoliferrari.it  
Lun 15.00-19.00 - Sab 9.00-12.30  
Mar-Ven 9.00-12.30/15.00-19.00

### Acqui Terme AL

via Circonvallazione, 56  
tel. 0144 320696 - fax 0144 325290  
acquitirme@comoliferrari.it  
Lun-Ven 8.00-12.00/14.00-18.30  
Sab 8.00-12.00

**Alessandria**  
via Achille Sclavo, 90  
tel. 0131 223350 - fax 0131 226292  
alessandria@comoliferrari.it  
Lun-Ven 8.00-12.00/14.00-18.30  
Sab 8.00-12.00

### Baveno VB

Località Feriolo  
via Nazionale 58/A-B  
tel. 0323 28510 - fax 0323 28437  
baveno@comoliferrari.it  
Lun-Ven 8.00-12.00/14.00-18.30  
Sab 8.00-12.00

### Biella

via Candelo, 139  
tel. 015 8493314 - fax 015 8493929  
biella@comoliferrari.it  
Lun-Ven 8.00-12.00/14.00-18.30  
Sab 8.30-12.00

**Biella Rigola**  
via Rinaldo Rigola, 9  
tel. 015 2558151 - fax 015 2558268  
biella.rigola@comoliferrari.it  
Lun-Ven 8.00-12.00/14.00-18.30  
Sab 8.00-12.00

### Borgosesia VC

Regione Torame, 1 - Centro Com. Rondò  
tel. 0163 458222 - fax 0163 458224  
borgosesia@comoliferrari.it  
Lun-Ven 8.00-12.15/14.00-18.30  
Sab 8.15-12.00

### Carmagnola TO

via Guido Rossa, 10/12  
tel. 011 9723927 - fax 011 9725546  
carmagnola@comoliferrari.it  
Lun-Ven 8.00-12.00/14.00-18.30  
Sab 8.00-12.00

### Chieri TO

via Giuseppe Vasino, 25/A  
tel. 011 9478775 - fax 011 9478797  
chieri@comoliferrari.it  
Lun-Ven 8.00-12.00/14.00-18.30  
Sab 8.00-12.00

### Chieri - Andezeno TO

Strada Andezeno, 67  
tel. 011 9411240 - fax 011 9425999  
chieri.andezeno@comoliferrari.it  
Lun-Ven 8.00-12.30/14.00-18.30  
Sab 8.00-12.00

### Ciriè TO

via Marie Curie, 16/18  
tel. 011 0702989 - fax 011 9222722  
cirie@comoliferrari.it  
Lun-Ven 8.00-12.00/14.00-18.00  
Sab 8.00-12.00

### Cossato BI

via XXV Aprile, 37/A  
tel. 015 9840078 - fax 015 9840076  
cossato@comoliferrari.it  
Lun-Ven 8.00-12.00/14.00-18.30  
Sab 8.00-12.00

### Cuneo

Via Maestri del Lavoro, 4  
tel. 0171 413192 - fax 0171 412172  
cuneo@comoliferrari.it  
Lun-Ven 8.00-12.00/14.00-18.30  
Sab 8.00-12.00

### Domodossola VB

S.S. 33 del Sempione  
Regione alle Nosere, 7  
tel. 0324 240905 - fax 0324 481896  
domodossola@comoliferrari.it  
Lun-Ven 8.00-12.00/14.00-18.00  
Sab 8.00-12.00

### Gozzano NO

via Alcide De Gasperi, 24/26  
tel. 0322 93496 - fax 0322 956391  
gozzano@comoliferrari.it  
Lun-Ven 8.00-12.00/14.00-18.30  
Sab 8.00-12.00

### Ivrea TO

via Cuneo  
Zona PIP di San Bernardo  
tel. 0125 230742 - fax 0125 230921  
ivrea@comoliferrari.it  
Lun Ven 8.00-12.00/14.00-18.30  
Sab 8.00-12.00

### Moncalieri TO

3ELAB POLO TECNOLOGICO  
strada Torino, 28  
tel. 011 6404889 - fax 011 6405912  
3elab.moncalieri@comoliferrari.it  
Lun Ven 8.00-12.00/14.00-18.30

### Mondovì CN

corso Firenze 15/A  
tel. 0174 086029 - fax 0174 330388  
mondovi@comoliferrari.it  
Lun Ven 8.00-12.00/14.00-18.30  
Sab 8.15-12.00

### Nichelino TO

via Verne, 61  
tel. 011 6207053 - fax 011 6207135  
nichelino@comoliferrari.it  
Lun-Ven 8.00-12.00/14.00-18.30  
Sab 8.00-12.00

### Novara Pernate

Corso Trieste, 136  
tel. 0321 688173 - fax 0321 695346  
novara2@comoliferrari.it  
Lun-Ven 8.00-12.00/14.00-18.30  
Sab 8.00/12.00

### Novi Ligure AL

viale Artigianato, 23  
tel. 0143 329888 - fax 0143 329716  
noviligure@comoliferrari.it  
Lun-Ven 8.00-12.00/14.00-18.30  
Sab 8.00-12.00

### Pianezza TO

via Verbania, 8/10  
tel. 011 9674790 - fax 011 9672082  
pianezza@comoliferrari.it  
Lun-Ven 8.00-12.30/14.00-18.00  
Sab 8.00-12.00

### Pinerolo TO

Corso Torino, 402/404  
tel. 0121 321373 - fax 0121 322681  
pinerolo@comoliferrari.it  
Lun-Ven 8.00-12.00/14.00-18.30  
Sab 8.00-12.00

### Pombia NO

via 1° Maggio, 7  
tel. 0321 958043 - fax 0321 958042  
pombia@comoliferrari.it  
Lun-Ven 8.00-12.00/14.00-18.30  
Sab 8.00-12.00

### Santhià VC

via Dolomiti, 9  
tel. 0161 240509 - fax 0161 930823  
santhia@comoliferrari.it  
Lun-Ven 8.00-12.30/14.00-18.00

### Savigliano CN

via Torino, 229  
tel. 0172 713471 - fax 0172 713024  
savigliano@comoliferrari.it  
Lun-Ven 8.00-12.00/13.30-18.00  
Sab 8.00-12.00

### Torino

Corso Verona, 26/C  
tel. 011 858542 - fax 011 2481019  
torino@comoliferrari.it  
Lun-Ven 8.00-12.00/14.00-18.30  
Sab 8.00-12.00

### Torino Sette Comuni

via Sette Comuni, 60/1  
tel. 011 618686 - fax 011 6192034  
torino.settecomuni@comoliferrari.it  
Lun-Ven 8.00-12.00/14.00-18.30  
Sab 8.00-12.00

### Tortona AL

S.S. Genova, 9  
tel. 0131 1925090 - fax 0131 1925091  
tortona@comoliferrari.it  
Lun-Ven 8.00-12.00/14.00-18.30  
Sab 8.00 12.00

### Verbania

via Maurizio Muller, 100  
tel. 0323 28563 - fax 0323 516565  
verbania@comoliferrari.it  
Lun-Ven 8.00-12.00/14.00-18.00  
Sab 8.00-12.00

### Vercelli

Tangenziale Sud, 61  
tel. 0161 294600 - fax 0161 294122  
vercelli@comoliferrari.it  
Lun-Ven 8.00-12.00/13.30-18.00  
Sab 8.00-12.00

## VALLE D'AOSTA

### Quart AO

S.S. 26 della Valle d'Aosta, 103 - Reg. America  
tel. 0165 766038 - fax 0165 765565  
quart@comoliferrari.it  
Lun-Ven 8.00-12.00/14.00-18.00  
Sab 8.00-12.00

## LOMBARDIA

### Abbiategrasso MI

via Carlo M. Maggi, 146/148  
tel. 02 94968281 - fax 02 94963220  
abbiategrasso@comoliferrari.it  
Lun-Ven 8.00-12.00/14.00-18.30  
Sab 8.00-12.00

### Besozzo VA

via Trieste, 85  
tel. 0332 970405 - fax 0332 970406  
besozzo@comoliferrari.it  
Lun-Ven 8.00-12.00/13.30-18.00  
Sab 8.00-12.00

### Bollate MI

via Stelvio, 8  
tel. 02 38306269 - fax 02 38301560  
bollate@comoliferrari.it  
Lun-Ven 8.00-12.00/14.00-18.30  
Sab 8.00-12.00

### Cabiato CO

via Milano, 4  
tel. 031 2287600 - fax 031 768960  
cabiato@comoliferrari.it  
Lun-Ven 8.00-12.00/14.00-18.00

### Casei Gerola PV

SP 206 - via per Voghera, 15  
tel. 0383 381100 - fax 0383 612092  
caseigerola@comoliferrari.it  
Lun-Ven 8.00-12.00/14.00-18.30  
Sab 8.00-12.00

### Casnate con Bernate CO

via Pitagora, 4  
tel. 031 566611 - fax 031 396232  
casnate@comoliferrari.it  
Lun-Ven 8.00-12.00/14.00-18.00  
Sab 8.00-12.00

### Cernusco Lombardone LC

via Cavalieri di Vittorio Veneto, 4  
tel. 039 9901540 - fax 039 9901542  
cernusco.lombardone@comoliferrari.it  
Lun-Ven 8.00-12.00/14.00-18.00  
Sab 8.00-12.00

### Cernusco sul Naviglio MI

via Giuseppe Verdi, 83  
tel. 02 9248647 - fax 02 9249854  
cernusco.naviglio@comoliferrari.it  
Lun-Ven 8.00-12.00/13.30-18.30  
Sab 8.00-12.00

### Cesano Boscone MI

via Italia, 22  
tel. 02 4580349 - fax 02 4581934  
cesano@comoliferrari.it  
Lun-Ven 8.00-12.00/14.00-18.30  
Sab 8.00-12.00

### Cinisello Balsamo MI

via dei Lavoratori, 121  
tel. 02 6607131 - fax 02 66071355  
cinisellobalsamo@comoliferrari.it  
Lun-Ven 7.30-12.30/14.00-18.30  
Sab 8.00-12.00



# I PUNTI VENDITA



## Cislago VA

via Cesare Battisti, 1451  
tel. 02 9667111 - fax 02 96408388  
cislago@comolferrari.it  
Lun-Ven 8.00-12.00/14.00-18.30  
Sab 8.00-12.00

## Codogno LO

via Molinari, angolo via Bertini  
tel. 0377 379802 - fax 0377 379981  
codogno@comolferrari.it  
Lun-Ven 8.00-12.00/14.00-18.30  
Sab 8.00-12.00

## Curno BG

via Bergamo, 15/A  
tel. 035 0900005 - fax 035 4155127  
curno@comolferrari.it  
Lun-Ven 8.00-12.00/14.00-18.30  
Sab 8.00-12.00

## Gavirate VA

via della Ciocca, 1  
tel. 0332 745864 - fax 0332 743403  
gavirate@comolferrari.it  
Lun-Ven 8.00-12.00/14.00-18.30  
Sab 8.00-12.00

## Jerago con Orago VA

Via IV Novembre, 5 - A8 uscita Cavaria  
tel. 0331 734731 - fax 0331 735052  
jerago@comolferrari.it  
Lun-Ven 7.30-12.00/13.30-18.30  
Sab 8.00-12.00

## Legnano MI

via per Villa Cortese, 86  
tel. 0331 414486 - fax 0331 403495  
legnano@comolferrari.it  
Lun Ven 8.00-12.00/14.00-18.30  
Sab 8.00-12.00

## Milano Cassala

viale Cassala, 61  
tel. 02 89401020 - fax 02 8322354  
milano.cassala@comolferrari.it  
Lun-Ven 8.00-12.30/14.00-18.30  
Sab 8.00-12.00

## Milano Eritrea

via Eritrea, 17/19  
tel. 02 3570241 - fax 02 3570242  
milano.eritrea@comolferrari.it  
Lun-Ven 8.00-12.00/14.00-18.30  
Sab 8.00-12.00

## Nerviano MI

S.S. 33 del Sempione, 14  
tel. 0331 553566 - fax 0331 553241  
nerviano@comolferrari.it  
Lun-Ven 8.00-12.00/14.00-18.30  
Sab 8.00-12.00

## Olgiate Olona VA

via Unità d'Italia, 80/82  
tel. 0331 634291 - fax 0331 320180  
olgiate@comolferrari.it  
Lun-Ven 8.00-12.00/14.00-18.30  
Sab 8.00-12.00

## Opera MI

via Piemonte, 5/7  
tel. 02 57601678 - fax 02 57600953  
opera@comolferrari.it  
Lun-Ven 8.00-12.00/14.00-18.30  
Sab 8.00-12.00

## Pavia

via Vigentina, 110/G  
tel. 0382 574217 - fax 0382 570699  
pavia.vigentina@comolferrari.it  
Lun-Ven 8.00-12.00/14.00-18.30  
Sab 8.00-12.00

## Rozzano MI

viale Isonzo, 101  
tel. 02 57767500 - fax 02 57767555  
rozzano@comolferrari.it  
Lun-Ven 8.00-12.30/14.00-18.30  
Sab 8.00-12.00

## Segrate MI

via Cassanese, 203  
tel. 02 29401325 - fax 02 26920074  
segrate@comolferrari.it  
Lun-Ven 8.00-12.00/13.30-18.00  
Sab 8.00-12.00

## Stradella PV

via Sandro Pertini, 10/12  
tel. 0385 251702 - fax 0385 240932  
stradella@comolferrari.it  
Lun-Ven 8.00-12.00/14.00-18.30  
Sab 8.00-12.00

## Trescore Balneario BG

via Fratelli Calvi, 20  
tel. 035 945390 - fax 035 942255  
trescore.balneario@comolferrari.it  
Lun-Ven 8.00-12.00/14.00-18.30  
Sab 8.00-12.00

## Varese

via Peschiera, 20  
tel. 0332 342411 - fax 0332 342444  
varese@comolferrari.it  
Lun-Ven 8.00-12.00/14.00-18.30  
Sab 8.00-12.00

## Varese Sanvito

via Silvestro Sanvito, 23  
tel. 0332 235501 - fax 0332 235450  
varese.sanvito@comolferrari.it  
Lun-Ven 8.00-12.00/13.30-18.00  
Sab 8.00-12.00

## LIGURIA

### Albenga SV

Regione Bottino, 9  
tel. 0182 554973 - fax 0182 554135  
albenga@comolferrari.it  
Lun-Ven 8.00-12.00/14.00-18.30  
Ven 8.00-12.00

### Chiavari GE

via Fabio Filzi, 41  
tel. 0185 1835088 - fax 0185 1835089  
chiavari@comolferrari.it  
Lun-Ven 8.00-12.00/14.00-18.30  
Sab 8.00-12.00

### Genova Bolzaneto

via Giuseppe Colano, 12 G/R  
tel. 010 7451193 - fax 010 7454578  
genova.bolzaneto@comolferrari.it  
Lun-Ven 8.00-12.00/14.00-18.30  
Sab 8.00-12.00

### Genova Centro

Via Carlo Targa, 4  
tel. 010 8681160 - fax 010 8681189  
genova.centro@comolferrari.it  
Lun Sab 8.30-12.30/14.00-18.30

## Genova Molassana

via Gelasio Adamoli, 31  
tel. 010 8467611 - fax 010 8467603  
genova.molassana@comolferrari.it  
Lun Ven 8.00-12.00/14.00-18.30  
Sab 8.00-12.00

## Genova Sampierdarena

via di Francia, 91 R  
tel. 010 6457860 - fax 010 6457056  
genova.sampierdarena@comolferrari.it  
Lun-Ven 8.00-12.00/14.00-18.30  
Sab 8.00-12.00

## Genova Santa Zita

via di Santa Zita, 29 R  
tel. 010 584120 - fax 010 587693  
genova.santazita@comolferrari.it  
Lun-Ven 8.00-12.00/14.00-18.30  
Sab 8.00-12.00

## Genova Sestri Ponente

via Borzoli, 108 R/D  
tel. 010 6504587 - fax 010 6512479  
genova.sestriponente@comolferrari.it  
Lun-Ven 8.00-12.00/14.00-18.00

## Imperia

Argine Destro - Ferdinando Scajola, 561  
tel. 0183 63746 - fax 0183 652364  
imperia@comolferrari.it  
Lun-Ven 8.00-12.00/14.00-18.30  
Sab 8.00-12.00

## La Spezia

via Giulio Della Torre, 26/30  
tel. 0187 518724 - fax 0187 518726  
laspezia@comolferrari.it  
Lun-Ven 8.00-12.00/14.00-18.30  
Sab 8.00-12.00

## Sanremo IM

via Alfonso La Marmora, 175  
tel. 0184 534000 - fax 0184 534100  
sanremo@comolferrari.it  
Lun-Ven 8.00-12.00/14.00-18.30  
Sab 8.00-12.00

## Savona

via dei Partigiani, 19/R  
tel. 019 825623 - fax 019 821420  
savona@comolferrari.it  
Lun.Ven 8.00-12.00/14.00-18.30  
Sab 8.00-12.00

## TOSCANA

### Cecina

Montescudaio PI  
Via di Poggio Gagliardo, 28  
tel. 0586 1760101 - fax 0586 685107  
cecina@comolferrari.it  
Lun-Ven 8.00-12.30/14.00-18.30  
Sab 8.00-12.00

### Livorno

Piazza Francesco Ferrucci, 17  
tel. 0586 425923 - fax 0586 407481  
livorno@comolferrari.it  
Lun-Ven 8.00-12.00/14.00-18.30  
Sab 8.00-12.00

### Lucca

Via del Brennero, 1040 BU  
tel. 0583 495531 - fax 0583 469006  
lucca@comolferrari.it  
Lun-Ven 8.00-12.00/14.00-18.00  
Sab 8.00-12.00

## Massa

Località Romagnano  
via Aurelia - Catagnina, 2  
tel. 0585 026650 - fax 0585 8322354  
massa@comolferrari.it  
Lun-Ven 8.00-12.00/14.00-18.30  
Sab 8.00-12.00

## Pisa

Via Monte Rosa, 3  
tel. 050 7630100 - fax 050 981132  
pisa@comolferrari.it  
Lun-Ven 8.00-12.00/14.00-18.30  
Sab 8.00-12.00

## Prato

Via Galcianese, 81  
tel. 0574 441661 - fax 0574 28430  
prato@comolferrari.it  
Lun-Ven 8.00-12.30/14.00-18.00  
Sab 8.00-12.00

## Siena

Via Pietro Toselli, 26  
tel. 0577 1490063 - fax 0577 1490064  
siena@comolferrari.it  
Lun-Ven 8.00-12.30/14.00-18.00  
Sab 8.00-12.00

## EMILIA ROMAGNA

### Parma

via Paradigna, 76  
tel. 0521 798005 - fax 0521 270341  
parma@comolferrari.it  
Lun-Ven 8.00-12.00/14.00-18.30  
Sab 8.00-12.00

### Piacenza

via Giuseppe Orsi, 28/30  
tel. 0523 1885089 - fax 0523 614410  
piacenza@comolferrari.it  
Lun-Ven 8.00-12.00/14.00-18.30  
Sab 8.00-12.00

## MARCHE

### Ancona

via Caduti del Lavoro, 13  
tel. 071 80491 - fax 071 8049210  
ancona@comolferrari.it  
Lun-Ven 8.00-12.00/14.00-18.00

## SARDEGNA

### Cagliari Elmas CA

via Mario Betti, 35  
tel. 070 240083 - fax 070 240839  
cagliari.elmas@comolferrari.it  
Lun-Ven 8.00-12.30/14.30-18.30

### Cagliari Marconi CA

via Isaac Newton, 1  
tel. 070 7736080 - fax 070 454105  
cagliari.marconi@comolferrari.it  
Lun-Ven 8.00-12.30/14.30-18.30  
Sab 8.00-12.30

### Olbia OT

Z.I. Settore 7 - via Angola, 7  
tel. 079 1875090 - fax 079 595070  
olbia@comolferrari.it  
Lun-Ven 8.00-12.30/14.30-18.30

### Sassari

Z.I. Predda Niedda Nord - Strada 29  
tel. 079 9576088 - fax 079 261019  
sassari@comolferrari.it  
Lun-Ven 8.00-12.30/14.30-18.30

## Oristano (DIMEL SRL)

via Cagliari, 397  
tel. 0783 303368 - fax 0783 303372



Sistema di rivelazione  
incendio di Comelit.  
NULLA SFUGGE  
AL SUO CONTROLLO.



La nuova gamma Antincendio  
Linea Convenzionale, Indirizzata e Wireless

[www.comelitgroup.com](http://www.comelitgroup.com)

 **Comelit**<sup>®</sup>  
Passion. Technology. Design.