

# il **COMOLI FERRARI**

NOTIZIE E OPPORTUNITÀ DALL'AZIENDA

**GRUPPO  
COMOLI FERRARI**  
DAL 1929 FORNITURE ELETTRICHE

N. 22 - MARZO/APRILE 2011

## non solo aria fresca



**4** HI TECH  
SEVEN PAD E TANTE ALTRE NOVITÀ

**6** SPECIALE CLIMATIZZAZIONE  
DAIKIN • SAMSUNG • LG

**18** PROFESSIONAL KIT COMELIT  
VIDEO • HOME • CCTV

in omaggio

**PROMOUTLET**

[www.comoliferrari.it](http://www.comoliferrari.it)







## sommario

	<b>4</b>	HI TECH
speciale	<b>6</b>	CLIMATIZZAZIONE DAIKIN - SAMSUNG - LG
area tecnica	<b>11</b>	AUTOMAZIONE NUOVO SIMATIC TIA PORTAL V1 1
	<b>12</b>	DOMOTICA DIFFUSIONE SONORA BY ME VIMAR
	<b>13</b>	ILLUMINAZIONE LEDVANCE® DOWNLIGHT OSRAM
novità	<b>14</b>	RIELLO UPS AROS
	<b>15</b>	STEINEL - HT ITALIA
	<b>16</b>	SISTEM AIR
promozioni	<b>17</b>	URMET
	<b>18</b>	COMELIT
	<b>19</b>	SISTEM AIR
	<b>20</b>	SCHNEIDER - OVA
	<b>21</b>	BERTOLDO
	<b>22</b>	HT ITALIA
	<b>23</b>	BM FIX LINE
	<b>24</b>	RAYTECH - PROMOUTLET COMOLI FERRARI
	<b>25</b>	EDITORIALE DELFINO
attualità realizzazioni clienti	<b>26</b>	UN ACQUEDOTTO PER HAITI NUOVA LUCE PER LA GIOIELLERIA PALOMBI
	<b>27</b>	TECNOLOGIA E TRADIZIONE A TORRE S. GIORGIO
servizi	<b>28</b>	CLICK POT - CORSI 2011
	<b>29</b>	PRESENZE BANCO
	<b>30</b>	AGGIORNAMENTO LISTINI
rubrica	<b>31</b>	CURIOSITÀ

*Direttore Responsabile*  
Simone Sandri

*Coordinamento*  
Roberto Ziruddu

*Redazione*  
Francesca Borlandi, Margherita Ferrari,  
Sara Fornaroli, Francesco Minola

*Hanno collaborato a questo numero*  
Michele Curione, Giuseppe Gatti, Andrea Pellati,  
Stefano Sala, Franco Tencajoli

*Editore*  
Comoli Ferrari & C. S.p.A.  
Via Enrico Mattei, 4 - Novara

*e-mail*  
giornale@comoliferrari.it

*Stampa*  
Italgrafica  
Via Verbano, 146 - Novara

Registrazione Tribunale di Novara  
n. 2/2000 del 27/01/2000

Tutti i prezzi indicati all'interno del giornale si intendono iva esclusa e sono riservati ai possessori di partita iva. I prezzi e le caratteristiche possono variare senza preavviso a causa di errori tipografici o omissioni.

non avete ancora  
la Click Card?



richiedetela  
al nostro  
personale di vendita

## NOVITÀ: SEVEN-PAD

e molto altro...

Il nuovo **Seven-Pad di Kiwie** è un Tablet Pc ultra portatile dai diversi e molteplici utilizzi. La **connettività Wi-Fi e 3G** permette di essere sempre on-line per gestire web, mail, social network e le numerosissime Apps di Android. Seven-Pad è un ottimo lettore di e-book (50 libri sono inclusi ed è possibile scaricarne altri per un valore di 170 euro) ed è compatibile con i principali formati di file multimediali per foto, audio e video. Leggerezza, portabilità, elevata autonomia (oltre dieci ore di uso continuo con Wi-fi connesso) fanno di Seven-Pad una valida alternativa ai netbook, ideale per il lavoro, lo svago e il tempo libero. E in più vi presentiamo altri articoli per stuzzicare la vostra voglia di tecnologia!

PER  
CONOSCERE  
LE ALTRE  
OFFERTE  
www.  
comoliferrari.it

**KIWIE**



INCLUSI  
50 libri  
tutti da leggere

IN PIÙ 170€  
A SCELTA SCARICABILI DA  
EBOOGLE

### SEVEN PAD

- Android 2.1
- Display Lcd 7" Multi Touch
  - Risoluzione 800x480
- Processore ARM 600 MHz
  - Wi-Fi 802.11b/g
  - Connessione 3G con Usb Key WCDMA (incluso)
  - Connessioni USB 2.0, MiniUSB, 3.5 Audio Jack
  - Slot TF Card
- Autonomia oltre 12 ore
  - Memoria 4 GB espandibile fino a 32 GB
- Dimensioni 190x117x12,4 mm
- Peso 376 gr



**NUOVO**

€ **269,00** + IVA  
CF101400

**FUJIFILM**



### FUJI FINEPIX S1900

- Obiettivo Fujinon
- Zoom 18X
- Grandangolo 28 mm
- Risoluzione 12 Mpixel
- Display LCD da 3"
- Mirino elettronico
- Stabilizzatore Dual Image
- Compatibile con HDTV
- Tracking Auto Focus
- Smile & Shoot
- Blink Detection
- Modalità di scatto panoramica

€ **195,00** + IVA  
CF101399

**acer**



### NOTEBOOK

**TM5335-T352G32MN**

- Windows® 7 Professional
  - Display 15.6" Wide
- Processore Intel® Celeron® Dual-Core T3500
  - Grafica Intel® GMA 4500MHD
  - Ram 2GB DDR2
  - HDD 320GB
- WiFi 802.11a/b/g/Draft-N CERTIFIED®
  - DVD RW Double layer
  - Webcam 1.3
  - Batteria 6 celle

€ **419,00** + IVA  
CF101410



**SANSUI**



**NAVIGATORE  
SATELLITARE GPS**

- Display 4.3" Touch Screen
- Mappa Europa
- Memoria 1GB
- Radar Detector (Autovelox)
- 64 Mb SDRAM
- Processore MSTAR MSB2501 400 MHZ
- T Flash fino a 16GB
- Usb 2.0
- Batteria Li-Ion da 1100 mAh
- Caricatore per auto

€ **58,00** +IVA  
CF101396

**SAMSUNG**



**MONITOR TV LCD  
B1930 HD**

- HD Ready
- Schermo 18.5"
- Formato 16:9
- Risoluzione 1366x768
- Contrasto 70000:1
- HDMI e DVI
- Luminosità 250 cd/mq
- Sintonizzatore Digitale

€ **185,00** +IVA  
CF101397

**AKAI**

**TV LED AKTV161**

- Schermo Led 16"
- Colori display 16.7 M
- Risoluzione 1366x768
- Contrasto 3000:1
- Formato 16:9
- HDMI - S-Video
- Televideo
- Funzione PVR per registrare tramite USB



€ **129,00** +IVA  
CF101401

**CELLULARE  
BILLY BLACK**

- Dual Sim
- Tri Band
- Tastiera qwerty
- Display TFT da 2" a 65k colori
- Memoria 2 GB
- Fotocamera posteriore VGA
- Lettore MP3 e MPEG4
- Radio FM e Slot Micro SD



€ **63,00** +IVA  
CF101398



**ALCATEL**

mobile phones

**CELLULARE OT806 BLACK**

- Dual Band GPRS EDGE
- **Display Touch Screen** TFT da 2.8"
- Tastiera qwerty
- Fotocamera 2 Mpixel + Webcam
- Lettore mp3 + Radio FM
- Memoria interna 80 MB espandibile con MicroSd 8 GB
- Wi-Fi
- Bluetooth stereo 2.0
- Uscita jack 3.5



€ **58,00** +IVA  
CF98037

**CELLULARE OT710D DUAL SIM**

CARBON CF100925  
CHROME CF100926

- Dual Sim
- Quad Band GSM
- **Display TFT Full Touch** da 2.8"
- Fotocamera 2 Mpixel + Webcam
- Lettore mp3 + Radio FM
- Memoria interna 5 MB espandibile con MicroSd 8 GB
- Bluetooth stereo 2.0
- Uscita jack 3.5



€ **76,00** +IVA





## MAGGIORE EFFICIENZA PER UN RENDIMENTO MIGLIORE

Come ogni anno, con l'arrivo dei primi caldi riparte **la richiesta di impianti di climatizzazione** sia per uso residenziale che in ambiti lavorativi e professionali. In queste pagine vi presentiamo una guida sintetica su termini, concetti e tecnologie principali e una panoramica su alcuni dei prodotti offerti da Comoli Ferrari.

Negli ultimi anni si è registrata una costante crescita del numero di impianti di climatizzazione e ciò ha portato, tra l'altro, alla diffusione di prodotti di importazione asiatica a basso costo. Ma il prezzo non è il solo punto su cui ci si deve confrontare, i fattori che contribuiscono a una riduzione dei costi e a un risparmio non solo economico sono molti, a cominciare dalle tecnologie e dai materiali utilizzati. Oggi la legge obbliga i costruttori a contrassegnare i prodotti con dati visibili in riferimento alle caratteristiche tecniche. Qui di seguito vogliamo riportare alcune terminologie e caratteristiche inerenti al settore forse non a tutti note.

### climatizzatori split

Sono i più conosciuti, sono sistemi ad espansione diretta composti da una unità esterna (motocondensante) la quale raffredda direttamente un refrigerante alogenato che a sua volta viene inviato alle unità interne (split) ove avviene lo scambio gas / aria.

### sistemi centralizzati

Sono costituiti da condizionatori monoblocco ad espansione diretta che dopo aver refrigerato (o riscaldato) l'aria dell'ambiente provvedono alla sua distribuzione tramite una rete di canalizzazioni. Sono macchine idonee a strutture medio grandi.

### sistemi VRF (Variable Refrigerant Flow)

Sono sistemi ad espansione diretta ma a portata refrigerante variabile. Una unità esterna raffredda (o riscalda) un refrigerante alogenato il quale viene distribuito tramite linee in rame a più unità interne, dotate di valvole modulanti per dosare il flusso del gas in modo proporzionale al carico termico delle singole unità.

## CLASSE DI EFFICIENZA ENERGETICA

Le classi di efficienza energetica si basano sui consumi di un apparecchio e sono contraddistinte da una lettera, dalla A che indica la maggior efficienza fino alla G. La classe energetica va di pari passo col rendimento: un climatizzatore con un elevato rendimento farà parte di una classe di efficienza energetica elevata (A).

## CALORE E POTENZA

La caloria (kcal) è la quantità di calore necessaria per far alzare di 1°C la temperatura di 1 kg di acqua, da 14,5° C a 15,5° C; il rapporto tra l'energia corrispondente alla caloria e il tempo esprime il concetto di **potenza** misurato in Watt (W). Se somministriamo 1 kcal in 1 secondo abbiamo una potenza elevata, se la somministriamo in 1 ora avremo una potenza più bassa.

Quindi  $POTENZA = ENERGIA / TEMPO \cdot P = 1 \text{ kcal} / 1 \text{ s} = 3600 \text{ kcal} / \text{h}$

La capacità di un climatizzatore è espressa come potenza refrigerante e per misurare tale grandezza sono usate diverse unità: il Watt (W) nel sistema internazionale; le kilocalorie all'ora (kcal/h) nel sistema pratico e il British Thermal Unit (BTU) all'ora (BTU/h) nel sistema anglosassone e comunemente usato per i sistemi di condizionamento.



# CLIMATIZZAZIONE

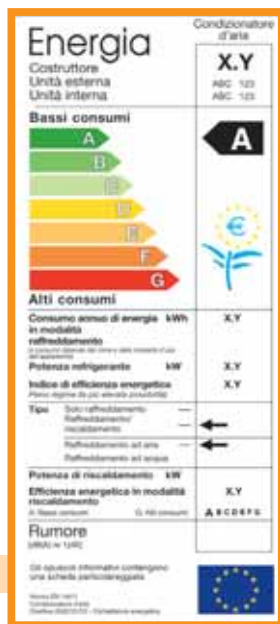
## TABELLA COMPARATIVA

	Watt	kcal/h	BTU/h
Watt	1	0,860	3,4
kcal/h	1,163	1	3,95
BTU/h	0,293	0,25	1

## RENDIMENTO - C.O.P. e E.E.R.

Il rendimento di un apparecchio per il condizionamento è misurato calcolando il rapporto tra quantità di lavoro ed energia utilizzata. Il **C.O.P.** (Coefficient Of Performance) è il rapporto fra il calore somministrato alla sorgente a temperatura più alta e il lavoro speso per fare ciò e misura le prestazioni di una macchina in pompa di calore. L'**E.E.R.** (Energy Efficiency Ratio) è pari al calore movimentato diviso per l'energia spesa e indica l'efficienza elettrica di un climatizzatore che funziona in raffreddamento. La classe di efficienza energetica è determinata quindi dal valore di E.E.R. (efficienza in raffreddamento) e di C.O.P. (efficienza in riscaldamento) e viene attribuita in base ai consumi elettrici dell'apparecchio ed espressa in una scala che va, in ordine di efficienza decrescente, dalla A alla G. Confrontando gli E.E.R. e i C.O.P. si percepisce il rendimento e dunque il livello di qualità dei prodotti: più i coefficienti sono alti maggiore sarà il rendimento e minore l'assorbimento elettrico.

Raffreddamento E.E.R.	Classe Efficienza Energetica	Riscaldamento C.O.P.
>3,20	<b>A</b>	>3,60
3,20 - 3,00	<b>B</b>	3,60 - 3,40
3,00 - 2,80	<b>C</b>	3,40 - 3,20
2,80 - 2,60	<b>D</b>	3,20 - 2,80
2,60 - 2,40	<b>E</b>	2,80 - 2,60
2,40 - 2,20	<b>F</b>	2,60 - 2,40
<2,20	<b>G</b>	<2,40



In sintesi questi numeri sono il rapporto tra consumo elettrico e resa termica: un C.O.P. di 4,57 equivale a 4.570 Watt Termici restituiti sotto forma di calore per ogni 1.000 Watt di corrente elettrica consumata, mentre un E.E.R. di 4,55 equivale a 4.550 Watt Termici restituiti sotto forma di freddo all'ambiente per ogni 1.000 Watt di corrente elettrica consumata. Al fine di ridurre i consumi energetici, le più note case produttrici si stanno impegnando a produrre climatizzatori sempre più efficienti, in alcuni casi con C.O.P. e E.E.R. anche superiori a 5.

L'etichetta energetica presenta una serie di dati riferiti all'apparecchio specifico: il nome del costruttore, il modello, la classe energetica e il consumo annuo di energia espressa in kWh. Ad ogni climatizzatore posto in vendita deve essere applicata, in base alla direttiva n. 02/31/CE, un'etichetta che riporta le principali caratteristiche del prodotto.

## I GAS UTILIZZATI

Il gas più usato in passato era il clorodifluorometano, meglio noto come R22, ora vietato per i suoi effetti negativi sull'ozono. In seguito si è passati alla miscela R407, più ecologico ma con rendimenti piuttosto bassi. Oggi il più usato è l'R410A, gas ecologico con un buon rendimento.

### I problemi per i vecchi impianti R22

La norma che prevede l'eliminazione del R22 avrà ripercussioni su tutti i sistemi ancora in uso. Gli apparecchi R22 funzionanti e affidabili non dovranno essere sostituiti immediatamente, in quanto fino al 2015 è possibile effettuare manutenzione con gas R22 riciclato o recuperato; vista però la bassa quantità di R22 recuperato o riciclato è prevista la fine di tale gas ancor prima del 2015.

### Il divieto per l'R22

- 2004 divieto di utilizzo R22 in nuovi apparecchi di condizionamento.
- 2010 divieto di utilizzo R22 vergine per impianti di manutenzione.
- 2015 divieto assoluto di utilizzo R22 per tutti gli interventi.



## ARIA FRESCA E PURA

di primissima classe



Ecco a voi una scelta di alcuni prodotti per impianti di condizionamento offerti da Comoli Ferrari, tutti all'insegna dell'innovazione, dell'efficienza e del design. Contattateci per conoscere tutti gli articoli disponibili e per ricevere consulenze e offerte su misura per le vostre esigenze!



### EMURA

- Distribuzione uniforme del flusso d'aria
- Funzionamento impercettibile - 22db (A)
- Intelligent Eye
- Utilizzabile in applicazioni mono e multisplit anche in combinazione con unità interne diverse

### URURU SARARA

- Controllo totale della qualità dell'aria: temperatura, umidità, ventilazione e purificazione
- Funzione umidificazione e deumidificazione senza modificare la temperatura
- Elevatissimo risparmio energetico
- Rinnovo completo dell'aria grazie alla funzione di ventilazione
- Sistema di purificazione a 4 stadi che depura completamente l'aria da polveri, odori, virus e batteri
  - Tecnologia Flash Streamer: rilascio di un flusso di elettroni in grado di rimuovere allergeni pesanti



### FTXS G DC INVERTER PLUS

- Tecnologia Inverter Pam che riduce i consumi di elettricità fino al 30%
- Programma massima potenza che raggiunge la temperatura desiderata in breve tempo
- Programma funzionamento notturno per evitare fastidiosi sbalzi termici
- Silenziosità assoluta dell'unità interna e modalità silenziosa di quella esterna
- Nuovo sensore di movimento: rileva la presenza di persone nel locale ed orienta automaticamente il flusso dell'aria. In assenza di persone si attiva, dopo 20 minuti, la modalità risparmio energetico
- Distribuzione tridimensionale del flusso dell'aria grazie all'oscillazione automatica dei deflettori

### FTXG E DC STYLISH INVERTER PLUS

- Estetica dalle linee eleganti ed essenziali che si integra in ambienti moderni e raffinati
- Dimensioni ultracompatte, solo 150 mm di profondità
  - Funzione Comfort che consente una distribuzione uniforme dell'aria
  - Distribuzione tridimensionale del flusso dell'aria grazie all'oscillazione automatica dei deflettori
- Filtro fotocatalitico composto da titanio e rivestito da opalite che intrappola batteri e virus e decompone le sostanze che provocano odori sgradevoli
- Tecnologia Inverter Pam che riduce i consumi di elettricità fino al 30%
- Programma massima potenza che raggiunge la temperatura desiderata in breve tempo



PRE  
SPEC







- filtri sempre al massimo dell'efficienza
- temperatura sempre perfetta
- sistema MPI (Micro Plasma Ion)
- tecnologia Comfort Care

**DLX PLUS INVERTER**

- Tecnologia S-Inverter per il risparmio energetico
- Dispositivo MPI (Micro Plasma Ion) per purificare l'aria
- Filtri agli ioni d'argento per un'igiene assoluta
- Tecnologia Comfort Care che garantisce il pieno controllo sulla funzione di raffreddamento, ma elimina anche automaticamente l'umidità in eccesso, per rendere ogni ambiente davvero perfetto
- Modalità Good Sleep per un'atmosfera sana e confortevole per un sonno sereno
- Funzione Smart Saver: fresco risparmio. Consente di regolare automaticamente le impostazioni del climatizzatore per raffreddare in fretta e uniformemente garantendo un risparmio di energia elettrica

**VISION INVERTER**



**MONTBLANC INVERTER**



- Tecnologia S-Inverter per il risparmio energetico
- Dispositivo MPI (Micro Plasma Ion) per purificare l'aria
- Dispositivo Auto Roof Shutter anti-polvere per preservare la ventola e la batteria interna
- Display integrato che mostra la temperatura impostata, la modalità operativa e le funzioni attivate
- Funzione Auto-clean con ventola interna per eliminare i residui di condensa
- Funzione Turbo: avvio alla potenza massima per 20 minuti, per un raffreddamento immediato
- Cambio modalità automatico

ZZI  
CIALI

**STYLE INVERTER**

- Filtro alla catechina per batteri e particelle di polvere presenti nell'aria e filtro deodorante ai carboni.
- Modalità Good Sleep per un'atmosfera sana e confortevole per un sonno sereno
  - Cambio modalità automatico
- Passaggio dalla modalità raffreddamento a quella riscaldamento per mantenere una temperatura interna costante
  - Funzione Turbo per un raffreddamento immediato.
  - Funzione deumidificazione
- Regolazione automatica del flusso d'aria
  - Ripristino automatico delle funzioni al riavvio dell'impianto



## ART COOL GALLERY

lo stile che fa la differenza

LG presenta, oltre ai due modelli di condizionatori di punta **Libero** e **Hero** che offrono prestazioni elevatissime con ridotti consumi energetici, l'innovativo ed attraente **Art Cool Gallery**: sollevando il pannello anteriore è possibile inserire un'immagine e personalizzare in modo esclusivo ogni ambiente.



**HERO** Inverter

PREZZI SPECIALI



**ART COOL** Gallery  
INVERTER V

- **PANNELLO FRONTALE PERSONALIZZABILE**
- Disponibili nei modelli da 2,5 kW e 3,2 kW
- Sistema di depurazione aria NEO Plasma plus
- Funzione elimina odori
- Jet Cool
- Silenzioso
- Comando a infrarossi
- Funzione sleep
- Auto Restart
- Controllo di condensazione

- Flusso d'aria ottimizzato per raffreddamento o riscaldamento
- Unità esterna compatta
- Trattamento anticorrosione Gold Fin™
- Funzionamento silenzioso
- Comando infrarossi
- Funzione sleep
- Installazione facilitata
- Funzione Healthy Dehumidification
- Auto restart
- Timer 24h
- Preriscaldamento
- Controllo di condensazione
- Unità interna utilizzabile anche su prodotti multi

CLASSE A

ECOINCENTIVI  
55%

- Controllo dell'orientamento del flusso dell'aria
- Sistema di filtrazione antiallergico
- Trattamento anticorrosione Gold Fin™
  - Funzionamento silenzioso
    - Comando infrarossi
    - Funzione sleep
  - Installazione facilitata
- Funzione Healthy Dehumidification
  - Auto restart
  - Timer 24h
  - Preriscaldamento
- Controllo di condensazione
- Unità interna utilizzabile anche su prodotti multi

PREZZI SPECIALI



**LIBERO** Inverter



## SIMATIC TIA PORTAL V11

ecco la nuova versione

# SIEMENS

TIA Portal V11 è la nuova struttura di engineering che integra SIMATIC STEP 7, SIMATIC WinCC e SINAMICS StartDrive. **La facilità di integrazione** tra questi prodotti software non ha eguali nel settore e porta a prestazioni ritenute finora impossibili.



Le novità sono tante e interessanti. Le linee di ampliamento e miglioramento principali sono due, una relativa al PLC S7 1200 (già supportato dalle versioni precedenti) e l'altra ai PLC S7 300 e S7 400.

**Nel PLC S7 1200 vengono integrate nuove caratteristiche e possibilità** e la comunicazione è protagonista: si rendono ora disponibili le funzionalità di I/O controller, una novità assoluta in questa gamma di prodotti che conferma la volontà di Siemens di favorire lo sviluppo del bus di campo Profinet. Con il modulo master/slave profibus DP si arricchisce inoltre il panorama delle schede di comunicazione; l'ultimo arrivato della famiglia completa così la gamma dei principali bus della casa tedesca permettendo di attuare soluzioni decentralizzate a costi contenuti. Restando in tema di reti è reso disponibile il modulo di CP1242-7: si tratta di un dispositivo GSM/GPRS che può fornire (nelle varie modalità operative) servizi di comunicazione da CPU a CPU, teleassistenza, invio e ricezione di SMS, comunicazione OPC. Ulteriori novità riguardano nuove schede di I/O digitali e analogiche. Un punto fondamentale della proposta commerciale Siemens è l'aggiornabilità del firmware. Con questa caratteristica è possibile rinnovare le "vecchie" CPU S7 1200 rendendole equivalenti alle nuove; questo consente una flessibilità e una tranquillità di investimento economico senza timori di obsolescenza dei prodotti.

**La novità assoluta è l'introduzione di S7 300 e 400 nella piattaforma** e le note famiglie di PLC entrano nel nuovo mondo di TIA Portal rendendo la proposta d'automazione ancora più completa performante. Le funzionalità supportate coprono circa il 70% delle applicazioni sviluppate attualmente con STEP7 e in futuro (tramite appositi Service Pack o nuove versioni) verrà completata la transizione.

I vantaggi nell'utilizzare già ora la nuova piattaforma sono comunque numerosi e l'integrazione è notevolmente migliorata rispetto alla già ottima piattaforma STEP7. Una delle novità è il numero di pacchetti opzionali compresi: SCL, S7 GRAPH, PLC SIM non sono più opzionali ma inclusi nel prezzo con un evidente vantaggio per l'utente e lo sviluppatore, inoltre è importante sottolineare che in futuro questi linguaggi saranno disponibili anche nel PLC S7 1200 rendendo la compatibilità e la trasportabilità totali (quantità di memoria permettendo). Il nuovo modulo TS Adapter IE si aggiunge alle novità rendendo ancora più semplice e modulare l'offerta di teleassistenza. Con un solo modulo base (cervello della comunicazione) e un modulo modem a scelta fra Analogico/ISDN/GSM/RS232 è infatti possibile soddisfare le esigenze più disparate. Le novità software di questo modulo sono così tante da rendere impossibile l'elenco completo in questo breve contesto, una su tutte l'accesso via web tramite browser che evita l'uso di software e cavi dedicati.

Dalle scelte di Siemens si intuisce la volontà di andare verso la semplificazione e l'integrazione (già peraltro presente in STEP7). Non resta altro da fare che attendere questo e i prossimi aggiornamenti previsti, ne vale la pena. Buon lavoro.



## NUOVO SISTEMA DI DIFFUSIONE SONORA

con By-me di Vimar



# VIMAR

Il comfort offerto da By-me si amplifica. Grazie a questa nuova funzionalità è possibile **integrare la diffusione sonora** con il sistema domotico di Vimar o creare un impianto stand alone.

Il sistema si presenta estremamente semplice da installare, ricco di funzioni, molto intuitivo ed espandibile con facilità senza bisogno di matrici. È possibile l'ascolto di musica e radio in ogni ambiente con un'eccellente qualità audio hi-fi che rispetta i più alti standard di riproduzione del suono, grazie all'eccellente combinazione tra rete di trasporto e diffusori.

L'architettura dell'impianto risulta essere lineare, semplice, veloce e a topologia libera (senza un nodo centrale chiamato matrice che implica un cablaggio a stella) e si realizza con un cavo specifico a 2 fili installato in tubazioni dedicate al sistema. Integrato nel sistema domotico By-Me, l'impianto verrà gestito e personalizzato attraverso la centrale e gli eventuali touchscreen con la possibilità di ascoltare la musica in contemporanea ed in modo indipendente nelle varie stanze con un sistema multicanale (fino a un massimo di 28 zone), generato da sorgenti audio indipendenti come i moduli di ingresso RCA, la radio e la docking station per iPod e iPhone. Il tutto completo di diffusori da parete o da incasso installabili sia a muro (anche per le comuni scatole 503) che su eventuali supporti inclinati da tavolo.

Il nostro ufficio tecnico per i sistemi domotici è a disposizione per qualsiasi approfondimento e informazione.



**by-me**  
sistema domotico

**info**  
in filiale



## LEDVANCE® DOWNLIGHT

efficienti, eleganti e poliedrici  
dalla s alla xl

La **tecnologia Led di ultima generazione** coniugata ad un design essenziale e raffinato ha trasformato i Downlight in apparecchi di altissimo livello.

Compatti e facili da installare gli apparecchi LEDVANCE® Downlight moltiplicano le possibilità creative per l'illuminazione professionale da incasso. A basso consumo energetico, dalla durata estremamente lunga, le molteplici alternative assicurano la massima flessibilità di adattamento alla progettazione dei diversi ambienti.

S, M, L e XL sono le quattro poliedriche soluzioni per efficaci luci d'accento o illuminazione di grandi spazi come negozi, uffici, camere d'albergo, musei, aree espositive e gallerie d'arte. Nella versione più compatta S sono l'ideale per sottopensili, mobili e vetrine o spazi di vendita.



**PREZZI  
SPECIALI**



### LEDVANCE® DOWNLIGHT

S

- Downlight da incasso extra sottile
- Alimentazione in rete diretta 230V
- Potenza 6,5W
- 50 lm/W fino al 70% di risparmio di energia
- Sostituisce una alogena bispina G4 da 20W
- Applicazioni: cucine, mobili, nicchie



### LEDVANCE® DOWNLIGHT

M

- Downlight da incasso per fori da 68 mm
- Alimentazione in rete diretta 230V con alimentatore precablato incluso
- Potenza 13,5W
- 50 lm/W fino al 70% di risparmio di energia
- Sostituisce una alogena MR16 da 50W
- Applicazioni: corridoi, negozi, hotel



### LEDVANCE® DOWNLIGHT

L

- Downlight da incasso con profondità ridotta
- Alimentazione in rete diretta 230V
- Potenza 18W
- 55 lm/W fino al 70% di risparmio di energia
- Sostituisce una CFL da 26W oppure una alogena da 75W



### LEDVANCE® DOWNLIGHT

XL

- Downlight da incasso con profondità ridotta
- Alimentazione in rete diretta 230V
- Potenza 32W
- 50 lm/W fino al 70% di risparmio di energia
- Sostituisce due CFL da 26W
- Applicazioni: negozi, camere, uffici



## RIELLO UPS E AROS

da oggi l'energia batte più forte



Si è concluso il processo di unificazione sotto il marchio Riello UPS delle risorse di progettazione, produzione e marketing di Riello UPS e Aros in un fornitore UPS unico, leader e di livello internazionale. Oggi tutti i prodotti UPS, inclusi quelli precedentemente venduti con il marchio Aros, sono **commercializzati con il marchio Riello UPS**, con un nuovo logo e una nuova identità visiva. Innovazione continua e eco-compatibilità sono i punti cardine della strategia di Riello UPS, che da anni persegue il costante perfezionamento dei suoi prodotti. Il risultato è un portafoglio prodotti completo in grado di soddisfare qualsiasi esigenza, dalle piccole soluzioni home & office sino ai grossi impianti industriali o ai data centers.

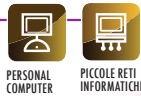
La serie iPlug è la soluzione per la protezione di utenze domestiche e d'ufficio. La compattezza e la versatilità d'uso (un pulsante con sinottico a led e batterie sostituibili dall'utente) fanno di iPlug un dispositivo alla portata di tutti gli utenti, alla pari di un elettrodomestico, per la protezione verso sovratensioni e black-out.

La gamma iDialog è la soluzione ideale per la protezione di PC e periferiche nell'ambiente domestico ed in ufficio. iDialog è la soluzione economica e facile da installare per proteggere apparecchiature informatiche come PC, media center e periferiche TV, home cinema, ricevitori satellitari e digitale terrestre, lettori e masterizzatori DVD; modem e router xDSL; piccoli elettrodomestici.



### iDIALOG 400-1600 VA monofase

- Compatto e silenzioso
- Ridotto consumo energetico con rendimento pari al 99%
- Massima affidabilità nella protezione dei PC
  - Auto Restart
  - Interfaccia Usb



Tutti gli UPS sono dotati del software di supervisione e Shut-down PowerShield<sup>3</sup> per sistemi operativi Windows 7, 2008, Vista, 2003, XP, Linux, Mac OS X e Sun Solaris



PERSONAL COMPUTER



### iPLUG 600-800 VA monofase

- 5 prese protette da black-out
- 3 prese protette da sovratensioni
- Possibilità di accendere l'UPS in assenza di rete
- Auto Restart
- Batterie sostituibili dall'utente
- Interfaccia Usb
- Protetto da corto circuito



### Net DIALOG 800-2000 VA monofase

- Stabilizzazione e filtraggio della rete
- Possibilità di accendere l'UPS in assenza rete
- Auto Restart automatico al ritorno rete
- Protezione integrata per linea telefonica/modem connessione RJ11/45
- Elevata affidabilità delle batterie

Le serie Net Dialog è disponibile nei modelli 800-1000-1500-2000VA con tecnologia digitale: il carico viene alimentato da rete che, quando è presente, viene stabilizzata in ampiezza dal dispositivo di regolazione automatica e filtrata da sovratensioni dai filtri Emi. In assenza di rete, il carico sarà alimentato da inverter con onda pseudo sinusoidale, per periodi contenuti e sufficienti per la chiusura dei sistemi informatici.



### Dialog VISION 500-3000 VA monofase

- Presa EnergyShare
- 3 prese protette da sovratensioni
- Possibilità di accendere l'UPS in assenza di rete
- Batterie sostituibili dall'utente
  - Display LCD retroilluminato
  - Interfaccia USB e RS232
- Slot per schede di comunicazione
  - Protetto da corto circuito
  - Auto Restart

La serie Dialog Vision, disponibile nelle versioni Rack (DVR) e Tower-Rack (DVD), nei modelli da 500VA a 3000VA con tecnologia sinusoidale digitale, è la soluzione ideale per un'elevata protezione ed un'estrema versatilità del sistema di alimentazione. Dialog Vision è la migliore protezione per periferiche di rete, server convenzionali e sistemi backup di rete.

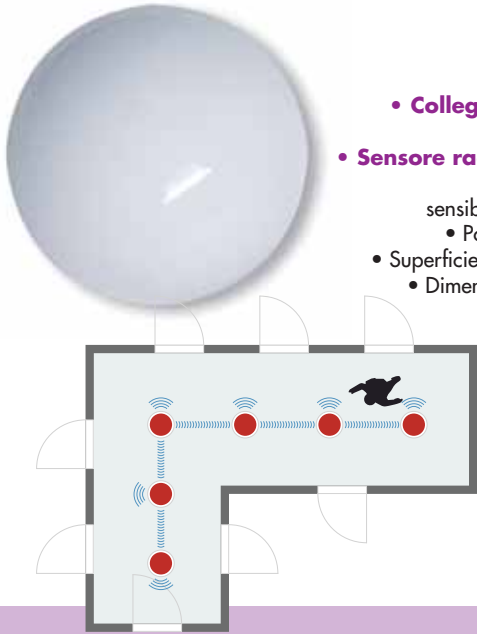




## LA LAMPADA PIÙ INTELLIGENTE DEL MONDO

**STEINEL®**  
German Quality  
**PROFESSIONAL**

La nuova lampada RS PRO LED S1 di Steinel con sensore ad alta frequenza ha un design completamente nuovo e una tecnica con  **sensore HF a 5,8 GHz e luce Led 18W**  per la massima efficienza. Produce una luce immediata di colorazione gradevole senza nessuna curva di avviamento e nessun rumore nello scatto del relè.



- RS PRO LED S1**
- Potenza Led 18W
  - Colore della luce 3500 K
  - **Collegamenti master/master wireless a 868 MHz**
  - **Sensore raggio d'azione Ø 1-8 m** a regolazione continua con sensibilità riducibile in 4 direzioni
    - Potenza di trasmissione 1mW
  - Superficie massima coperta ca. 50mq
  - Dimensioni 300x300x67 (AxLxP)
  - **Luce notturna**



**DISPONIBILE CON SCHERMO IN VETRO**

**PREZZO PROVA EXTRA 20%**

## KIT FORBICI F20 + F15 tagliacavo + spellacavo

Per ogni forbice con tagliacavo F20 acquistata potrete **ricevere in omaggio** una forbice spellacavo F15 con lama in acciaio. Offerta valida fino a giugno 2011.



**A408813**  
**F20+F15**  
**19,90€**  
KIT F20 - HU000670  
prezzo iva esclusa



## JOLLY PEOPLE

l'aspirapolvere per tutti!

**Jolly People è l'aspirapolvere compatto e versatile progettato per essere installato ovunque.** Bastano pochi semplici gesti per il suo fissaggio e sarà sempre pronto per aiutarvi in tutte le operazioni di pulizia. Gli accessori disponibili permettono di operare in maniera comoda ed efficace su tutte le superfici, garantendo una pulizia eccellente e veloce in ogni situazione ed in tutti gli ambienti.



### IL MONTAGGIO

È possibile installare **JOLLY PEOPLE** fissandolo alla parete mediante l'apposita scatola, senza alcuna opera muraria. È dotato di un pratico sacchetto raccogli-polvere di buona capacità (3 litri) realizzato per permetterne la sostituzione in maniera semplice ed igienica.

€ **349,00** + IVA  
CF100743



**Jolly**  
**PEOPLE**

### La confezione contiene:

- Aspirapolvere (1)
- Tubo flessibile dotato di impugnatura con regolatore di pressione (2)
- Coppia tubi cromati di prolunga con gancio porta accessori (3)
- Spazzola universale per pavimenti (4)
  - Spazzola per spolverare (5)
  - Lancia per angoli (6)
- Supporto appendi tubo (7)
- Sacchetti di ricambio (8)

un'impianto di aspirazione al prezzo di una aspirapolvere



## PEDALA CON URMET

Acquistando un kit completo della serie civile Nea Simon Urmel c'è **in regalo per voi una bicicletta cruiser**. Ma l'omaggio può raddoppiare: con il **Kit B** le biciclette in omaggio sono due!



ACQUISTANDO  
**KIT A**  
in omaggio  
una bicicletta

ACQUISTANDO  
**KIT B**  
in omaggio  
due biciclette

- Bicicletta con sella cruiser
- Molle cromate biconiche
- Freni w-brake in alluminio
- Mozzo in acciaio pieno



**I KIT SONO DISPONIBILI  
IN BIANCO E ANTRACITE**

### KIT A

- 60 INTERRUTTORI 1P 10A
- 60 PRESE BIPASSO 2P+T 10/16A
- 40 PRESE UNIVERSALE 10/16A
- 6 PRESE TV-SAT DIRETTA 0,5 dB
- 6 CONNETTORI RJ11 6/4
- 150 SUPPORTI SCATOLE 3M CON VITI
- 5 CONTENITORI DA PARETE IP55
- 5 COPERCHI PROTETTI IP55

### KIT B

- 60 INTERRUTTORI 1P 10A
- 60 DEVIATORI 1P 10A
- 120 PRESE BIPASSO 2P+T 10/16A
- 85 PRESE UNIVERSALE 10/16A
- 10 PRESE TV-SAT DIRETTA 0,5 dB
- 10 CONNETTORI RJ11 6/4
- 350 SUPPORTI SCATOLE 3M CON VITI
- 5 CONTENITORI DA PARETE IP55
- 5 COPERCHI PROTETTI IP55



## PROFESSIONAL KIT COMELIT

grandi vantaggi per tutti



Ecco una grande opportunità pensata in collaborazione con Comelit: numerosi **kit di videocitofonia, automazione domestica e videosorveglianza** a prezzi davvero molto interessanti. Affrettatevi: solo nei mesi di aprile e maggio un'offerta irripetibile!



## PROFESSIONAL KIT COMELIT



**QUESTI E  
TANTI ALTRI  
KIT  
A PREZZI  
SPECIALI!**



## PROMO 10 E INSTALLA

il terzo kit a soli 10 euro!



Acquistando 2 kit impiantistici potrete avere il terzo kit a soli 10 euro. In ogni imballo potrete trovare tutto il materiale impiantistico necessario per la predisposizione di **un impianto di aspirazione centralizzata a tre punti presa**.

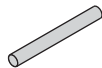
PROMO *e installa*  
**10** -  
 3 punti presa



Contropresa RC



Tubo PVC Ø 50 mm



Curva MF



Curva FF



Deviazione FF



Manicotto



Griglia sfato



Guaina elettrica



Colla speciale



1 Kit

+

1 Kit

+

€ 10,00

= 3 Kit

**IL TERZO KIT  
 IMPIANTISTICO  
 CF18706  
 SARÀ VOSTRO CON  
 SOLI  
 10 EURO**



## CON EXIWAY PLUS

un cronografo Lorenz in omaggio

**Schneider**  
Electric



**Premiati con stile** è la nuova promozione Ova di Schneider che durerà fino al 14 maggio 2011. Con 10 apparecchi per l'illuminazione di emergenza della linea Exiway Plus avrete **in omaggio un fantastico cronografo Lorenz**. La serie Exiway offre un'installazione semplice e rapida, un'ampia scelta di design e funzionalità per inserimento in qualsiasi tipologia di edificio, una maggiore affidabilità e la completa conformità alle norme internazionali.

con **10** lampade  
per l'illuminazione  
di emergenza  
**Exiway Plus**

a scelta tra i 5  
codici in promozione

<b>A375317</b>	<b>IP42 6/50/1NC</b>
<b>A375315</b>	<b>IP42 8/90/1NC</b>
<b>A375314</b>	<b>IP42 11/120/1NC</b>
<b>A375313</b>	<b>IP42 18/220/1NC</b>
<b>A375312</b>	<b>IP42 24/280/1NC</b>



**OMAGGIO**

### CRONOGRAFO LORENZ

- Movimento al quarzo
- Cassa in acciaio
- Vetro minerale
- Cinturino in pelle
- Datario



**Energy  
Efficiency**

### Norme internazionali

La serie Exiway è conforme alle più esigenti norme europee e in particolare alla norma di prodotto CEI EN 60598-2-22. La prescrizione e l'installazione della serie Exiway rispettano quanto indicato nella norma EN 1838





# LUI HA VINTO!

ogni MicroBOX contiene  
un **GRATTA E VINCI** da 5 euro



- solo **48 €** per MicroBOX
- oltre il **40%** di sconto\*

\* sui prezzi del Listino N14 - Aprile 2011

## POTRESTI VINCERE ANCHE TU!

**MicroBOX DRY**  
raccordi Ø 16 Cod. T00-B16

Codice	Pezzi	Listino	Totale
TP7-TT16	20	€ 0,64	€ 12,80
TP7-CR16	20	€ 1,15	€ 23,00
TP7-RT16	60	€ 0,77	€ 46,20

SCONTATO DI OLTRE IL 40% € 82,00

**€ 48**

**MicroBOX DRY**  
raccordi Ø 20 Cod. T00-B20

Codice	Pezzi	Listino	Totale
TP7-TT20	20	€ 0,68	€ 13,60
TP7-CR20	20	€ 1,24	€ 24,80
TP7-RT20	50	€ 0,86	€ 43,00

SCONTATO DI OLTRE IL 40% € 81,40

**€ 48**

**MicroBOX DRY**  
raccordi Ø 25 Cod. T00-B25

Codice	Pezzi	Listino	Totale
TP7-TT25	20	€ 0,80	€ 16,00
TP7-CR25	10	€ 1,56	€ 15,60
TP7-RT25	50	€ 0,97	€ 48,50

SCONTATO DI OLTRE IL 40% € 80,10

**€ 48**

**MicroBOX DRY**  
raccordi Ø 32 Cod. T00-B32

Codice	Pezzi	Listino	Totale
TP7-TT32	10	€ 0,97	€ 9,70
TP7-CR32	10	€ 2,08	€ 20,80
TP7-RT32	40	€ 1,24	€ 49,60

SCONTATO DI OLTRE IL 40% € 80,10

**€ 48**

PROMOZIONE RISERVATA AGLI INSTALLATORI - DISPONIBILE DAL 15-4-2011\*

\* Fino ad esaurimento scorte - Presso i Distributori che aderiscono all'iniziativa

**bertoldo & c.**



## AVVITATORE IN OMAGGIO con il multimetro digitale HT12P

Acquistando il **multimetro digitale tascabile HT12P** con pinza AC/DC incorporata avrete in omaggio un **avvitatore portatile GR.2LI con batteria al litio 7.2V** fornito in una robusta valigetta con carica batteria, 16 inserti e adattatore portainseriti magnetico.



### MULTIMETRO DIGITALE

- Esegue misure di tensione AC/DC fino a 600V e corrente AC/DC fino a 60A
- Misura di resistenza
- Test di continuità
- Misura di frequenza
- Dimensioni compatte (128mm)

IL MASSIMO DELL'EFFICIENZA COL MINIMO INGOMBRO



CF100839  
**157,00€**  
HT00012P  
Iva esclusa

OMAGGIO  
**135,73€**

QUALITÀ TEDESCA

### AVVITATORE PORTATILE

- Leggero e compatto
- Batteria al litio di alta qualità
- Regolazione elettronica della velocità
- Mandrino autoserrante
- Attacco esagonale 1/4"
- Led per area di lavoro
- Impugnatura antiscivolo



## SUPER SCONTO per la permuta del vostro usato

Acquistando lo strumento per le verifiche della 64.8 HT M75 avrete uno **sconto favoloso per la permuta del vostro strumento** di misura multifunzione, pinza o multimetro di qualsiasi marca. Offerta valida fino a giugno 2011.

IL TUO VECCHIO STRUMENTO DI MISURA OGGI HA PIÙ VALORE!

### STRUMENTO M75

- Verifiche della 64.8 in automatico in soli 20 secondi
  - Continuità, isolamento, resistenza di terra, correnti di dispersione (con pinza HT96U opzionale)
  - Test completo sulla mappatura cavi reti Lan con cavo R45 di serie
- Misura del senso ciclico delle fasi con un solo puntale
  - Funzione multimetro TRMS con la pinza HT4003 di serie



M75  
**713,00€**  
HV000075

A236025  
PREZZO SPECIALE CON PERMUTA  
**470,00€**  
IVA ESCLUSA





## SUPERPROMO 2011

tasselli, ancoranti in acciaio e chimici



Vi presentiamo tre kit presenti nella Superpromo 2011 Fix Line di BM: i tasselli universali **Super V6** con cacciavite o forbice o flessometro in omaggio; i tasselli ancoranti in acciaio **TPN8** con 50 tasselli TPN6 in omaggio e la resina vinilestere **RVE** con pistola per erogazione.

### KIT 400 TASSELLI UNIVERSALI SUPER V6 BM F0012 CON VITE A TESTA PIANA SVASATA POZIDRIV

- Espansione differenziata a 4 settori
- Consente l'impiego di viti per legno per truciolare o autofilettanti
- Molteplicità dei campi d'utilizzo, con prestazioni di alta affidabilità
- Adatto per tutti i tipi di materiale, sia forati che compatti



€ **17,50**  
+IVA  
CF101381

FLESSOMETRO BICOMPONENTE



IN REGALO

IN REGALO

€ **17,50**  
+IVA  
CF101379

CACCIAVITE ISOLATO PUNTA CROCE



€ **17,50**  
+IVA  
CF101380

FORBICE ELETTRICISTA EXTRA LIGHT



### KIT 100 ANCORANTI IN ACCIAIO TPN 8 + 50 TPN 6 VITE TESTA ESAGONALE 8.8 E RONDELLA MAGGIORATA



IN ACCIAIO PER FISSAGGI PESANTI + ALETTE LATERALI + VITE ASSEMBLATA

IN REGALO

€ **57,50**  
+IVA  
CF101376

50 TASSELLI TPN 6



### KIT RESINA VINILESTERE E PISTOLA PER EROGAZIONE

€ **60,00**  
+IVA  
CF101384

RESINA VINILESTERE RVE 280 ML  
3 MISCELATORI PER CARTUCCE

PISTOLA AD INIEZIONE PER RESINA RVE 280 ML





## OFFERTA MAGIC GEL

e il nuovo Shiny Solar

Con la confezione da 3 Magic Gel 1000 **in omaggio un Magic Gel 300**. Magic Gel è un gel isolante bicomponente di elevatissime caratteristiche dielettriche, termiche e di sigillatura, adatto alle alte temperature e tensioni. Vi presentiamo inoltre il nuovo liquido per la **pulizia dei pannelli fotovoltaici** Shiny Solar.

### MAGIC GEL 1000

- Atossico e sicuro
- Reticolazione rapida, senza incremento di temperatura
- Polimerizza anche a basse temperature
  - Bassa viscosità
- Riaccessibile anche dopo lunghi periodi di esercizio
- Conferisce grado di protezione superiore a IP68
- Per installazioni fino a 1 kV

€ **79.00** +IVA  
CF102063



# Ray Tech

## SHINY SOLAR

Liquido per la manutenzione di pannelli fotovoltaici e solari

- Pulisce, sgrassa e protegge
- Allontana acqua e polvere
- Contiene protettivo antistatico

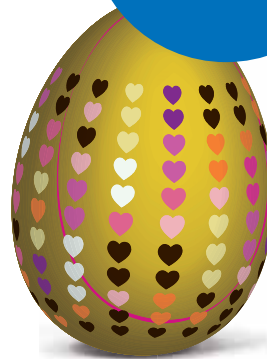
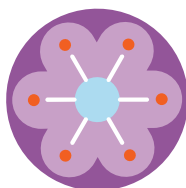
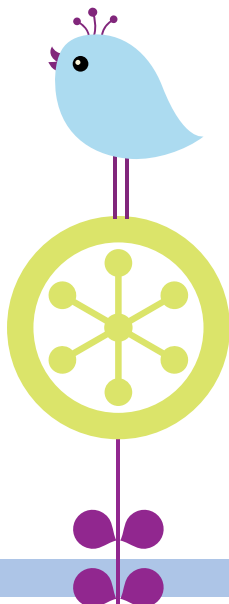
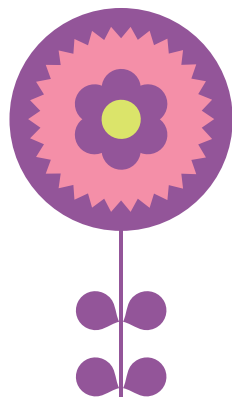
**Evita il calo di rendimento fino al 25%**

€ **19.90** +IVA  
CF101204



# PROMO OUTLET

Approfittate della nostra Promo Outlet: trovate l'opuscolo sul sito internet [www.comoliferrari.it](http://www.comoliferrari.it) e in tutte le filiali del Gruppo Comoli Ferrari. **Con 200 euro di acquisti avrete in omaggio un uovo di Pasqua benefico.** Promozione valida fino ad esaurimento scorte.





## PROGETTO formazione cultura

Sempre più ampia la nostra scelta di manuali tecnici dell'Editoriale Delfino. **Prezzi speciali per i possessori di Click Card.**

### ASCENSORI

#### Macchinario e impianto elettrico

Il volume ha lo scopo di analizzare le problematiche connesse al macchinario e all'impianto elettrico degli ascensori ad azionamento sia elettrico sia idraulico. Viene affrontato lo studio degli ascensori compreso l'impianto elettrico di alimentazione per poi passare ai componenti del macchinario.

di *Alfredo Corvino - Valerio Corvino*



134  
pagine

€ 22,00  
CF101536

### IL PROGETTO ILLUMINOTECNICO

#### Guida pratica per l'installatore qualificato

L'obiettivo del volume è di divulgare la cultura illuminotecnica dal punto di vista installativo, fornendo le informazioni basilari necessarie per la realizzazione di impianti di illuminazione rispondenti alla regola d'arte, dal progetto alla messa in opera. Include il Cd-rom con il software di progettazione Polite 6.0 e materiale di approfondimento normativo e progettuale.

di *Autori Vari*



152  
pagine

€ 22,00  
CF101537

### COMUNICAZIONE INDUSTRIALE

#### Rassegna delle tecnologie e degli standard Ethernet, wireless, fieldbus e seriali utilizzati nell'industria e nell'automazione

Trattato moderno e di facile consultazione dedicato alle tecniche di connessione e trasmissione dati. È il primo saggio nel panorama editoriale italiano che passa in rassegna l'universo delle tecnologie e dei sistemi di comunicazione per l'industria con un linguaggio semplice e rigoroso.

di *Armando Martin*



164  
pagine

€ 24,00  
CF101538

### CABINE ELETTRICHE DI TRASFORMAZIONE MT/BT

#### Come realizzarle nel rispetto delle norme CEI e delle nuove regole di connessione

Il volume tratta diversi argomenti correlati alle cabine elettriche di distribuzione MT/BT, con l'obiettivo di analizzarne le problematiche e le peculiarità, al fine di fornire gli strumenti necessari per la progettazione, realizzazione e gestione nel rispetto delle disposizioni legislative e normative vigenti.

di *Daniele Cenni - Luciano Gaia*



280  
pagine

€ 28,00  
CF101539

### STRUTTURE RICETTIVE

#### Soluzioni impiantistiche per alberghi, villaggi turistici, centri benessere

Il volume, illustrato con prodotti Gewiss, si rivolge agli installatori e ai progettisti in ambito elettrico, per accompagnarli ad un ottimo livello nella realizzazione del proprio lavoro. Sono analizzati, per i vari ambienti, i requisiti base e il quadro normativo, i sistemi di protezione e di distribuzione, il controllo accessi e la gestione delle camere, gli impianti di illuminazione e gli ausiliari.

di *Autori Vari*



136  
pagine

€ 22,00  
CF101540

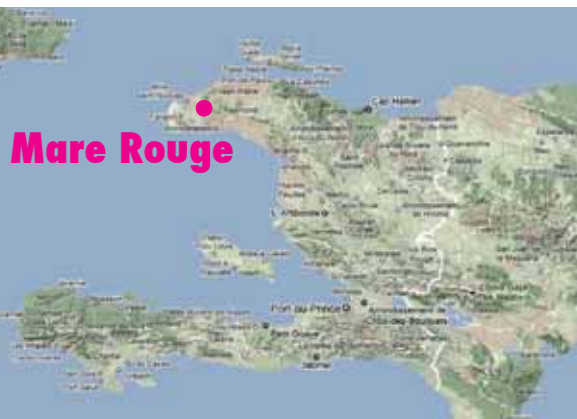


## UN ACQUEDOTTO PER HAITI a Mare Rouge

filomondo

Il Gruppo Comoli Ferrari ha partecipato, **fornendo cavi in rame a prezzi speciali**, alla costruzione di un acquedotto per il paese di Mare Rouge ad Haiti, dove operano due missionari della Diocesi di Milano.

Un acquedotto per Haiti è un progetto promosso e sostenuto dall'Associazione Filomondo Onlus di Lesmo (MI) e voluto da Don Giuseppe Noli e Don Mauro Brescinani, due missionari che operano da anni ad Haiti, una nazione tra le più povere e disperate. Gli abitanti della comunità di Mare Rouge, nel nord ovest dell'isola, per potersi approvvigionare dell'acqua oggi sono costretti a percorrere diversi chilometri a piedi per recarsi alla fonte. Il progetto prevede un acquedotto alimentato dall'energia prodotta da pannelli solari (1) in grado di pompare (2) l'acqua dalla fonte al serbatoio (3); la lunghezza della condotta sarà di 1.300 m e il dislivello di 110 m; i pannelli fotovoltaici (1) saranno posizionati in paese, vicino al serbatoio. Il campo sarà suddiviso in 10 stringhe indipendenti, ciascuna alimenterà una pompa (quindi 10 linee da 2x4 mmq da 1.400 m di lunghezza ciascuna). Il cavo verrà interrato di fianco alla tubazione dell'acqua, in sabbia e protetto da un guscio in p.v.c. Il progetto procede ed i materiali stanno partendo per Haiti. Il gruppo Comoli Ferrari, sensibile all'iniziativa, si è occupato della fornitura dei cavi in rame, in diverse sezioni, che serviranno a collegare il sistema fotovoltaico al sistema di pompaggio applicando ai correnti prezzi di mercato uno sconto che lo assimila a buon titolo tra gli sponsor dell'acquedotto.



## NUOVE LUCI A LED IN GIOIELLERIA

all'insegna del risparmio energetico

Nella gioielleria Franco Palombi di Novara, l'ufficio tecnico di illuminazione del Gruppo Comoli Ferrari ha realizzato il progetto di sostituzione delle 65 lampade dicroiche alogene da 50W esistenti con altrettante **Philips MasterLed 7W**. Il consumo complessivo per l'illuminazione del negozio e della vetrina è passato così dai precedenti 3.250W agli attuali 455W.

Nuovo  
consumo  
455W

PHILIPS





## TECNOLOGIA E TRADIZIONE a Torre San Giorgio

La filiale di Savigliano del Gruppo Comoli Ferrari insieme ad ABB ha fornito all'azienda Albertengo in provincia di Cuneo un pacchetto completo in grado di soddisfare tutte le esigenze per lo stabilimento di produzione di panettoni con un risultato davvero soddisfacente: **un impianto valido e professionale con forni speciali per la produzione di panettoni da 4 a 10 Kg**, una taglia che pochi sono in grado di produrre!

Ne abbiamo parlato con Andrea Battisti, responsabile della filiale di Savigliano, estremamente soddisfatto della collaborazione tra il Gruppo Comoli Ferrari, ABB e l'azienda Albertengo. «Quando Massimo Albertengo mi ha coinvolto in questo progetto», spiega Battisti, «ho subito capito, vista la sua complessità, che era necessario disporre di un fornitore in grado di offrire un pacchetto completo di prodotti per soddisfare tutte le diverse esigenze, dai quadri elettrici agli interruttori di potenza, dai modulari di comando e controllo alle canaline per i cavi, dai sensori agli inverter per l'impianto di ventilazione. Non bisognava fermarsi solo al prezzo. Inoltre, affidandosi ad un unico fornitore si riducevano notevolmente gli eventuali problemi. Ero sicuro, puntando su ABB e sulla professionalità di Paolo Mellano, della filiale ABB di Torino, di riuscire a soddisfare le esigenze del cliente, fornendo nei tempi concordati tutto il materiale. Alla fine è stata una collaborazione che ha soddisfatto tutti, portando alla realizzazione di un impianto valido e professionale».

Lo stabilimento è stato realizzato con le tecnologie più moderne per continuare sulla strada della produzione tradizionale. Nella struttura si è cercato di riassumere tutte le esperienze fatte nella vecchia unità produttiva di Albertengo, mettendo a punto sistemi tecnologici dotati di sofisticati controlli elettronici, quali quelli della filtrazione dell'aria, e sistemi produttivi che consentono di garantire alti standard qualitativi. Tutte le attrezzature di produzione, dal forno alla sala impasti, al transfer per il tradizionale raffreddamento dei panettoni capovolti, pur derivando da sistemi utilizzati anche dalle grandi industrie, sono state personalizzate secondo indicazioni ben precise.

Le necessità di monitoraggio della produzione, dalle temperature del forno a quelle dei frigoriferi di immagazzinamento, sono fondamentali: per questo, nella fase di progettazione della nuova struttura, si è pensato che sarebbe stato molto interessante realizzare un impianto domotico sfruttando la tecnologia ABB i-bus® KNX. Questa tecnologia si è rivelata la soluzione più naturale e, oltre ad aver semplificato notevolmente l'impianto, ha permesso di far crescere il progetto in corso d'opera, adeguandolo alle esigenze che nascevano di volta in volta, grazie alla flessibilità del sistema e degli apparecchi utilizzati per la distribuzione elettrica e per la domotica.



# ABB

Power and productivity  
for a better world™



# B

COME NOVARA

**ANCHE COMOLI FERRARI  
AVRÀ IL SUO CAMPIONATO**

Il girone di ritorno ha segnato una fase di rendimento calante per il Novara, che ha ceduto il passo ad Atalanta e Siena. Gli azzurri rimangono comunque nelle posizioni alte della classifica e lotteranno per un posto nei playoff. Anche Comoli Ferrari dovrà impegnarsi per vincere nel **1° Torneo Sponsor League Novara Calcio - GSport**, il torneo di calcio a 8 riservato agli sponsor del Novara Calcio che si svolgerà sui campi sintetici del centro sportivo Novarelo - Villaggio Azzurro.



Un impianto speciale per un panettone speciale da 10 kg. Massimo Albertengo (a sinistra) e Andrea Battisti (a destra) con alle spalle il quadro generale dell'impianto elettrico.



## I FORTUNATI AL CLICK POT

continuate a giocare i vostri numeri...  
in palio fantastici premi!

Ecco alcuni premi vinti dai clienti delle filiali del Gruppo Comoli Ferrari che sono stati baciati dalla dea bendata in queste prime 9 settimane dell'anno!

# click POT



## i nostri corsi 2011 iscriviti sul sito [www.comoliferrari.it](http://www.comoliferrari.it)

### HMI SIMATIC

**7 aprile**

Progettazione di pannelli operatore su base TIA PORTAL. Progettazione della comunicazione e delle variabili. Allarmi. Oggetti di interazione (pulsante, selettore, ecc).

### REGOLAZIONE DI VELOCITÀ DI MOTORI ASINCRONI TRAMITE VARIATORI DI FREQUENZA - INVERTER

**14 aprile**

Cenni sulle tecnologie: Motore a velocità fissa con regolatori di velocità idraulici o meccanici. Principi di regolazione del motore con inverter. Regolazione V/f. Regolazione vettoriale. Regolazione con retroazione da encoder. Configurazione base di un inverter.

### ETHERNET 0 - LAN - LE BASI

**21 aprile**

Host, i dispositivi di rete, tecnologia HUB, tecnologia SWITCH, tecnologia ROUTER, struttura router, router+modem ADSL, router+modem ADSL+switch, router+modem ADSL+switch+AP wireless, concetto di gateway, indirizzamento IP V4, subnet mask, default gateway, funzioni del DHCP, funzioni del DNS, NAT: SNAT e DNAT, Port forwarding.

### ETHERNET 1 - LAN - LE BASI DELLA DIAGNOSI DI RETE - Modello ISO/OSI

**28 aprile**

Struttura di un datagramma TCP/IP - Evidenziazione dei protocolli fondamentali nei livelli 2,3,4 ISO/OSI - Comandi fondamentali: ipconfig, ping - Utilities di rete: Brevissima analisi di "MAC scanner", identificazione dei servizi attivi con Nmap, Analisi dei protocolli con Wireshark.



**5 maggio**

ETHERNET 2 - INTERNET, VPN & DINTORNI

**12 maggio**

TECNOLOGIA DI TRASMISSIONE DATI IN RAME E IN FIBRA

**19 maggio**

INTRODUZIONE AL CABLAGGIO STRUTTURATO

maggio

Per informazioni: **Settore Automazione**  
Tel. 0321 440227 - Fax 0321 440241  
[automazione@comoliferrari.it](mailto:automazione@comoliferrari.it)



## NOVARA SEDE

04 lunedì B.F.T.  
05 martedì B.F.T.  
06 mercoledì B.F.T.  
07 giovedì B.F.T.  
08 venerdì B.F.T.  
11 lunedì COMELIT  
12 martedì BM  
13 mercoledì GEWISS  
15 venerdì PALAZZOLI  
18 lunedì DKC  
19 martedì FTE MAXIMAL  
21 giovedì FINDER  
29 venerdì SYLVANIA  
**Maggio**  
03 martedì GEWISS  
04 mercoledì BM  
05 giovedì FTE MAXIMAL  
09 lunedì COMELIT  
12 giovedì DATALOGIC  
13 venerdì PALAZZOLI

## ABBIATEGRASSO

07 giovedì HAGER  
08 venerdì URMET  
12 martedì COMELIT  
13 mercoledì THEBEN   
15 venerdì ELVOX  
22 venerdì URMET  
**Maggio**  
10 martedì DATALOGIC  
11 mercoledì FAAC

## ACQUI TERME

07 giovedì FINDER  
11 lunedì ELVOX  
18 lunedì GE LIGHTING  
27 mercoledì COMELIT  
**Maggio**  
03 martedì FANTINI COSMI  
25 mercoledì COMELIT

## ALESSANDRIA

04 lunedì FINDER  
06 mercoledì COMELIT  
**Maggio**  
02 lunedì COMELIT

## ANCONA

13 mercoledì ABB

## BAVENO

06 mercoledì GEWISS  
07 giovedì COMELIT  
14 giovedì SCHNEIDER E.  
20 mercoledì LEGRAND  
27 mercoledì SYLVANIA  
29 venerdì FINDER  
**Maggio**  
05 giovedì COMELIT  
12 giovedì SCHNEIDER E.

## BIELLA

06 mercoledì FAAC  
12 martedì FINDER  
13 mercoledì COMELIT  
20 mercoledì DKC  
**Maggio**  
11 mercoledì COMELIT

## BORGOSIA

06 mercoledì FANTON  
14 giovedì THEBEN

## CABIAIE

12 martedì DKC

## CAGLIARI

06 mercoledì AVE  
14 giovedì COMELIT  
**Maggio**  
04 mercoledì FINDER

## CARMAGNOLA

14 giovedì FINDER  
20 mercoledì COMELIT  
**Maggio**  
05 giovedì COMELIT

18 mercoledì COMELIT

## CASEI GEROLA

12 martedì COMELIT  
**Maggio**  
10 martedì PALAZZOLI

## CESANO BOSCONI

06 mercoledì URMET  
07 giovedì THEBEN   
12 martedì DKC  
13 mercoledì DUEMMEGI  
14 giovedì FAAC

## CHIAVARI

19 martedì DKC  
**Maggio**  
13 venerdì OVA

## CHIERI

07 giovedì GEWISS  
12 martedì FINDER  
19 martedì ELVOX  
20 mercoledì LA VETROSCALA  
21 giovedì FTE MAXIMAL  
28 giovedì COMELIT  
**Maggio**  
05 giovedì GEWISS  
11 mercoledì VORTICE  
19 giovedì COMELIT  
24 martedì FAAC

## CHIERI ANDEZENO

04 lunedì THEBEN   
06 mercoledì GEWISS  
07 giovedì URMET  
08 venerdì FINDER  
12 martedì FANTON  
13 mercoledì CEMBRE  
21 giovedì COMELIT  
27 mercoledì AROS  
**Maggio**  
03 martedì ABB  
04 mercoledì VORTICE  
05 giovedì GEWISS  
06 venerdì CF SICUREZZA  
10 martedì FANTON  
12 giovedì FAAC  
19 giovedì COMELIT

## CINISELLO BALSAMO

05 martedì COMELIT  
06 mercoledì ELVOX  
08 venerdì ABB  
12 martedì COMELIT  
13 mercoledì ELVOX  
15 venerdì DKC  
19 martedì COMELIT  
20 mercoledì ELVOX  
26 martedì COMELIT  
27 mercoledì ELVOX  
**Maggio**  
03 martedì COMELIT  
04 mercoledì ELVOX  
10 martedì COMELIT  
11 mercoledì ELVOX  
17 martedì COMELIT  
18 mercoledì ELVOX  
24 martedì COMELIT  
25 mercoledì ELVOX  
31 martedì COMELIT

## CIRIÈ

05 martedì FAAC  
14 giovedì DKC  
15 venerdì CF SICUREZZA  
26 martedì FINDER  
**Maggio**  
04 mercoledì THEBEN   
19 giovedì FAAC

## COSSATO

06 mercoledì ETELEC  
12 martedì COMELIT  
**Maggio**  
25 mercoledì COMELIT

## GENOVA MOLASSANA

08 venerdì BPT  
21 giovedì DKC

## GENOVA SESTRI PONENTE

05 martedì DKC  
12 martedì PERRY  
15 venerdì BM  
**Maggio**  
03 martedì OVA

## IVREA

05 martedì SAMSUNG  
07 giovedì BTICINO  
12 martedì COMELIT  
15 venerdì OVA  
19 martedì COMELIT  
22 venerdì FINDER  
**Maggio**  
10 martedì COMELIT  
17 martedì COMELIT

## LA SPEZIA

27 mercoledì ELVOX

## LEGNANO

05 martedì SERAI  
06 mercoledì ABB  
14 giovedì DKC  
15 venerdì THEBEN

## MILANO - ERITREA

12 martedì HAGER

## NERVIANO

08 venerdì THEBEN   
18 lunedì DKC

## NOVARA PERNATE

12 martedì AVE  
15 venerdì ABB  
19 martedì BEGHELLI  
**Maggio**  
10 martedì GEWISS  
12 giovedì AVE  
16 lunedì COMELIT  
24 martedì ABB

## NOVI LIGURE

04 lunedì COMELIT  
08 venerdì B.F.T.  
11 lunedì FINDER  
12 martedì FAAC  
14 giovedì URMET  
15 venerdì DKC  
19 martedì SISTEM AIR  
28 giovedì GEWISS  
**Maggio**  
02 lunedì FTE MAXIMAL

## OLGIATE OLONA

20 mercoledì PALAZZOLI  
21 giovedì PERRY  
28 giovedì DKC  
**Maggio**  
18 mercoledì PALAZZOLI

## PAVIA CF

06 mercoledì COMELIT

## PAVIA GDT

26 martedì COMELIT  
**Maggio**  
24 martedì COMELIT

## POMBIA

20 mercoledì COMELIT

## QUART

05 martedì COMELIT  
12 martedì COMELIT  
13 mercoledì FINDER  
15 venerdì DKC  
**Maggio**  
03 martedì COMELIT  
04 mercoledì URMET  
10 martedì COMELIT  
17 martedì OVA  
18 mercoledì AROS

## ROZZANO

19 martedì SCHNEIDER E.

## SANTHÌA

**Maggio**  
31 martedì COMELIT

## SASSARI

06 mercoledì COMELIT

## SAVIGLIANO

05 martedì CF QUADRI E.  
12 martedì SCHNEIDER E.  
14 giovedì B.F.T.  
19 martedì ELVOX  
22 venerdì DKC  
27 mercoledì B.F.T.

## SEGRATE

27 mercoledì SCHNEIDER E.

## TORINO AURORA

06 mercoledì DKC  
07 giovedì FTE MAXIMAL  
11 lunedì COMELIT  
14 giovedì FAAC  
19 martedì SAMSUNG  
20 mercoledì ELVOX  
27 mercoledì BM  
**Maggio**  
10 martedì SCAME  
11 mercoledì FAAC  
18 mercoledì ELVOX  
24 martedì SAMSUNG

## TORINO MIRAFIORI

06 mercoledì HT  
07 giovedì SCHNEIDER E.  
14 giovedì COMELIT  
15 venerdì FINDER  
18 lunedì THEBEN   
**Maggio**  
20 venerdì COMELIT

## TORTONA

04 lunedì COMELIT  
06 mercoledì FINDER  
12 martedì FAAC

## TRESCORE BALNEARIO

05 martedì CABUR  
06 mercoledì SAMSUNG  
07 giovedì HT  
08 venerdì ARTELETA  
12 martedì FANTINI COSMI  
14 giovedì DKC  
15 venerdì DEHN  
22 venerdì CANALPLAST  
**Maggio**  
02 lunedì SAMSUNG  
04 mercoledì BPT  
06 venerdì ARTELETA  
11 mercoledì ETELEC  
13 venerdì ABB

## VARESE CF

06 mercoledì PALAZZOLI  
07 giovedì B.F.T.  
14 giovedì PERRY  
19 martedì DKC  
**Maggio**  
04 mercoledì PALAZZOLI  
11 mercoledì B.F.T.

## VARESE GDT

13 mercoledì PERRY

## VERBANIA

18 lunedì FINDER  
**Maggio**  
26 giovedì COMELIT

## VERCELLI

11 lunedì VIMAR  
12 martedì FAAC  
14 giovedì DKC  
20 mercoledì FINDER  
27 mercoledì COMELIT  
**Maggio**  
03 martedì VIMAR  
10 martedì COMELIT





## ADOZIONI DEL CUORE

scricciolino  
giovane e  
dolcissimo

 **CANILE ENPA  
NOVARA**

0321 458149

Da lunedì al sabato  
mattina 10.00-12.00  
pomeriggio 15.00-16.00  
domenica 10.00-12.00



cris



jimmy

10 mesi  
taglia piccola  
buono con le persone  
adora fare passeggiate



**GIAMPY** 347 3828458

**SANDRA** 347 7121595

Stefano Allesina  
Sante Bandiera  
Roberto Bellegotti  
Marianna Biscaldi  
Enrico Boggi  
Francesco Brustenghi  
Maurizio Cavaglia  
Pierina Ceraulo  
Enrico Ceresa  
Fabio Chirico  
Elena Cislighi  
Gaudenzio Colli  
Alfredo Colombo  
Debora Colombo  
Giuseppe Colombo  
Paolo Giovanni Colombo  
Filippo Crippa  
Sergio Dario  
Stefano De Vito  
Giovanni Delrosso  
Nicola Di Carlo  
Andrea Di Placido  
Rosanna Dimonopoli  
Danilo Duso  
Stefano Facheris  
Marco Floris  
Filippo Paolo Florita  
Michele Fargione  
Riccardo Givonetti  
Pier Paolo Gortan  
Emilio Guzzetti  
Simone Lacchini  
Cristina Lo Monaco  
Emanuele Lo Porto  
Willy Lopez Quicano  
Guido Marchetto  
Daniela Martino  
Federico Mastellaro  
Cinzia Meli  
Matteo Montalto Monella  
Marco Motetta  
Margherita Orsina  
Sergio Pasini  
Massimo Pellati  
Sergio Pellegrini  
Penzo Paola  
Davide Pirani  
Sonia Presti  
Arturo Repetto  
Fabio Rimoldi  
Paolo Rognoni  
Naïke Rossi  
Stefano Sala  
Gabriele Simonetta  
Gian Battista Tacca  
Claudio Toninello  
Gian Luigi Vacca  
Maurizio Venegoni  
Andrea Ventura  
Daniela Villa  
Gian Pietro Zambelli

## AGGIORNAMENTO LISTINI

febbraio 2011

2B DELIGHTED (WEVER & DUCRÉ)	3,0%
3F	5%
3M	4,0%
AERTECNICA	4,0%
AMRA	3,0%
ARES	non specificato
ATRAL	non specificato
AVE	4,5%
CEPI ELETTRICA	5,0%
CONTACTIP	tra il 3,8% e il 4,5%
COSMEC	non specificato
CROUZET	non specificato
DURACELL	1,5%
ELVOX	4,0%
ERICO	tra il 3% e il 5%
EUROGI	non specificato
EUROSISTEMI	non specificato
FAAC	2,0%
FANTINI	non specificato
FOSNOVA	2,0%
FRACARRO	2,0%
GEFRAN	non specificato
GHIDINI	non specificato
IVELA	non specificato
LOMBARDO	non specificato
OBO	non specificato
OEC	6,0%
OERRE	non specificato
PLANO	non specificato
SAMSUNG	non specificato
SCAME	1,7%
SELET SENSOR	6,0%
SIMON URMET	3,2%
SOLER	non specificato
THEBEN	3,5%

marzo 2011

AECO	3%
ALBUM	4%
BEGHELLI	4%
BFT	3,00%
CAME	non specificato
CANALPLAST	3%
ELECTRON	non specificato
ERICO	varia solo Eriflex
ESSE-TI	non specificato
ETELEC	non specificato
EUCHNER(TRITECNICA)	3,5%
FANDIS	non specificato
FANTON	3%
FRACARRO	aggiornamento
GEFRAN	aggiornamento
ITALWEBER	non specificato
MARECO	non specificato
MARTINI	non specificato
PANDUIT	DA 0% A 6%
PERRY	non specificato
QUBIX	non specificato
TCI	non specificato
WIMEX	non specificato
TEKNOMEGA	non specificato

marzo

aprile

**BUON  
COMPLEANNO  
ALLO STAFF DEL GRUPPO**



1861  
**150 ANNI**  
2011





## CURIOSITÀ

a cura di Michele Curione

**★ TERRE RARE** La Cina ha fatto sapere che a partire dall'anno prossimo ridurrà di oltre il 10% le esportazioni di "terre rare", quel gruppo di 17 elementi chimici derivanti da alcuni minerali che ha assunto un'importanza cruciale per lo sviluppo delle energie alternative e dell'elettronica, dai telefoni cellulari ai computer fino alle auto ibride. La Cina vanta il 97% della produzione globale di terre rare e molti Paesi, in particolare Stati Uniti, Germania e Giappone, temono che Pechino apra e chiuda i rubinetti delle forniture a sua discrezione.



**★ LA CASA DI LEGNO** Dopo i risultati ottenuti con *Sofie*, la casa di legno alta fino a 7 piani in grado di resistere a terremoti di alta intensità, i ricercatori dell'Istituto per la valorizzazione del legno e delle specie arboree del Consiglio Nazionale delle Ricerche di San Michele all'Adige (TN) sono ora impegnati nella sperimentazione del "Modulo abitativo lvalsa" (Mai), un edificio in legno con elevati livelli di modularità, prefabbricazione e sostenibilità. Si tratta di una struttura i cui elementi vengono assemblati tra loro in modo da formare un unico edificio arredato, dotato di tutti i comfort e ad alto risparmio energetico.



### ★ PARCO EOLICO IN GERMANIA

Siemens, leader mondiale di produzione di turbine eoliche, ha annunciato l'acquisizione di un importante contratto per la fornitura di 80 nuove turbine eoliche nel famoso parco off-shore tedesco *Dan Tysk*, nel Mare del Nord. Un importante sviluppo del parco già in essere, che contribuirà a produrre 288 MW in più e capace di servire oltre 500.000 famiglie tedesche dal 2014, data in cui è prevista la messa in opera di questo nuovo ordine.



**★ ENERGIA SOLARE IN PUGLIA** Un impianto fotovoltaico con un picco di potenza complessiva pari a 43 MW, composto da 600.000 moduli fotovoltaici su un'area di 100 ettari. Produrrà 56 GWh all'anno, che corrispondono ai requisiti energetici di una città con 40.000 abitanti, senza le relative emissioni di anidride carbonica, pari a 28.000 tonnellate equivalenti di petrolio. È questo il mega progetto sviluppato da AES Sole Italia S.r.l. con la scelta di Schneider Electric quale principale fornitore per le attività di progettazione, realizzazione, gestione e manutenzione di un ambizioso progetto di energia solare in Puglia. Il luogo di sviluppo di questo enorme impianto fotovoltaico sarà Cellino San Marco, in provincia di Brindisi, e la tecnologia scelta si baserà su soluzioni che utilizzano pannelli a film sottile a telluro di cadmio.

**★ 90 MINUTI IN AUTO** Ogni giorno il 23% degli italiani impiega 90 minuti per recarsi sul posto di lavoro. La media mondiale che impiega lo stesso tempo è il 20%. In generale il tempo necessario per andare a lavorare comporta 26 minuti mentre in media nel mondo se ne impiegano 25. L'auto continua ad essere anche per gli italiani il mezzo di spostamento preferito (58%) per andare al lavoro (anche se meno rispetto alla media globale del 64%). Nelle città solo il 15% utilizza la metropolitana o i mezzi di pubblici per andare al lavoro. Il mezzo di trasporto meno diffuso in Italia è la bicicletta con solo l'1% di persone che ricorrono a tale soluzione.







» [antenne@comoliferrari.it](mailto:antenne@comoliferrari.it) **ANTENNE**




» [automazione@comoliferrari.it](mailto:automazione@comoliferrari.it) **AUTOMAZIONE**



» [cavi@comoliferrari.it](mailto:cavi@comoliferrari.it) **CAVI**



» [climatizzazione@comoliferrari.it](mailto:climatizzazione@comoliferrari.it) **CLIMATIZZAZIONE**



» [domotica@comoliferrari.it](mailto:domotica@comoliferrari.it) **DOMOTICA**



» [fotovoltaico@comoliferrari.it](mailto:fotovoltaico@comoliferrari.it) **FOTOVOLTAICO**



» [illuminazione@comoliferrari.it](mailto:illuminazione@comoliferrari.it) **ILLUMINAZIONE**



» [navale@comoliferrari.it](mailto:navale@comoliferrari.it) **NAVALE**



» [quadri@comoliferrari.it](mailto:quadri@comoliferrari.it) **QUADRI ELETTRICI**



» [sicurezza@comoliferrari.it](mailto:sicurezza@comoliferrari.it) **SICUREZZA**



# PROFESSIONISTI AL FIANCO DI PROFESSIONISTI



# LE FILIALI DEL GRUPPO



## PROSSIME APERTURE: MONDOVÌ - CN e OLBIA - OT



### Sede centrale NOVARA

via Enrico Mattei, 4  
tel. 0321 4401  
fax 0321 499006  
cf@comoliferrari.it



### Abbiategrasso MI

via C. M. Maggi, 146/148  
tel. 02 94968281  
fax 02 94963220  
abbiategrasso@comoliferrari.it



### Acqui Terme AL

via Vittorio Alfieri, 36  
tel. 0144 320696  
fax 0144 325290  
acquiterme@comoliferrari.it



### Albenga SV

regione Bottino, 9  
tel. 0182 554973  
fax 0182 554135  
albenga@comoliferrari.it



### Alessandria

via Achille Scavo, 90  
tel. 0131 223350  
fax 0131 226292  
alessandria@comoliferrari.it



### Ancona

via Caduti del Lavoro, 13  
tel. 071 80491  
fax 071 8049210  
ancona@comoliferrari.it



### Baveno VB

via Nazionale del Sempione  
tel. 0323 28510  
fax 0323 28437  
baveno@comoliferrari.it



### Besozzo VA

via Trieste, 85  
tel. 0332 970405  
fax 0332 970406  
gdtbesozzo@gdt.it



### Biella

via Candelo, 139  
tel. 015 8493314  
fax 015 8493929  
biella@comoliferrari.it



### Biella Rigola

via Rinaldo Rigola, 9  
tel. 015 2558151  
fax 015 2558268  
biella.rigola@comoliferrari.it



### Bollate MI

via Stelvio, 8  
tel. 02 38306269  
fax 02 38301560  
bollate@comoliferrari.it



### Borghesio VC

Reg. Torame, 1  
Centro Comm.le Rondò  
tel. 0163 458222  
fax 0163 458224  
borghesio@comoliferrari.it



### Cabiato CO

via Milano, 4  
tel. 031 2287600  
fax 031 768960  
gdtcabiato@gdt.it



### Cagliari

viale Elmas km. 3,100  
tel. 070 240083  
fax 070 240087  
carneglia.gdt2@gdt.it



### Carmagnola TO

via Guido Rossa, 10/12  
tel. 011 9723927  
fax 011 9725546  
carmagnola@comoliferrari.it



### Caronno Pertusella VA

via Enrico Fermi, 201  
tel. 02 96459008  
fax 02 96451967  
caronnopertusella@comoliferrari.it



### Casei Gerola PV

via Per Voghera, 15  
tel. 0383 381100  
fax 0383 612092  
caseigerola@comoliferrari.it



### Casnate con Bernate CO

via Pitagora, 4  
tel. 031 566611  
fax 031 396232  
gdtcsmo@gdt.it



### Cernusco Lombardone LC

via Cav. di Vittorio Veneto, 4  
tel. 039 9901540  
fax 039 9901542  
gdtcerlomba@gdt.it



### Cesano sul Naviglio MI

via Giuseppe Verdi, 83  
tel. 02 9248647  
fax 02 9249854  
gdtcsn@gdt.it



### Cesano Boscone MI

via Italia, 22  
tel. 02 4580349  
fax 02 4581934  
cesano@comoliferrari.it



### Cesano Boscone MI Ufficio Commerciale Lombardia

via Italia, 22  
tel. 02 577677  
fax 02 57767233  
vendite@gdt.it



### Chiavari GE

via Fabio Filzi, 41  
tel. 0185 1835088  
fax 0185 1835089  
chiavari@comoliferrari.it



### Chieri TO

via Giuseppe Vasino, 25/A  
tel. 011 9478775  
fax 011 9478797  
chieri@comoliferrari.it



### Chieri Andezeno TO

strada Andezeno, 67  
tel. 011 9411240  
fax 011 9425999  
chieriandezeno@comoliferrari.it



### Cinisello Balsamo MI

via dei Lavoratori, 121  
tel. 02 6607131  
fax 02 66071355  
cinisellobalsamo@comoliferrari.it



### Ciriè TO

via Torino, 126  
tel. 011 0702989  
fax 011 9222722  
cirie@comoliferrari.it



### Cislago VA

via Cesare Battisti, 1451  
tel. 02 9667111  
fax 02 96408388  
cislago@comoliferrari.it



### Cossato BI

via XXV Aprile, 37/A  
tel. 015 9840078  
fax 015 9840076  
cossato@comoliferrari.it



### Domodossola VB

S.S. 33 - regione alle Nosere, 7  
tel. 0324 240905  
fax 0324 481896  
domodossola@comoliferrari.it



### Gavirate VA

via della Ciocca, 1  
tel. 0332 7458641  
fax 0332 743403  
gavirate@comoliferrari.it



### Genova Bolzaneto

via Colano, 12 G/R  
tel. 010 7451193  
fax 010 7454578  
genova.bolzaneto@comoliferrari.it



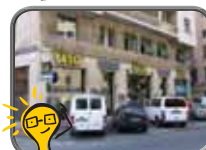
### Genova Molassana

via Gelasio Adamoli, 31  
tel. 010 8467611  
fax 010 8467603  
genova@comoliferrari.it



### Genova Sampierdarena

via di Francia, 91 R  
tel. 010 6457860  
fax 010 6457056  
genova.sampierdarena@comoliferrari.it



### Genova Santa Zita

via di Santa Zita, 29 R  
tel. 010 584120  
fax 010 587693  
genova.santazita@comoliferrari.it



### Genova Sestri Ponente

via Borzoli, 108 R/D  
tel. 010 6504587  
fax 010 6512479  
genova.sestriponete@comoliferrari.it





**Genova Voltri**  
via delle Fabbriche, 33/Q  
tel. 010 6131873  
fax 010 6389928  
genova.voltri@comoliferrari.it



**Olgiate Olona VA**  
via Unità d'Italia, 80/82  
tel. 0331 634291  
fax 0331 320180  
olgiate@comoliferrari.it



**Sassari**  
Z.I. Predda Niedda Nord Strada 29  
tel. 079 9576088  
fax 079 261019  
pintus.gdt2@gdt.it



**Gozzano NO**  
via Alcide De Gasperi, 24/26  
tel. 0322 93496  
fax 0322 956391  
gozzano@comoliferrari.it



**Omegna VB**  
via Privata Redi, 2  
tel. 0323 62345  
fax 0323 62378  
omegna@comoliferrari.it



**Savigliano CN**  
via Torino, 229  
tel. 0172 713471  
fax 0172 713024  
savigliano@comoliferrari.it



**Imperia**  
Argine Destro  
Ferdinando Scajola, 561  
tel. 0183 63746  
fax 0183 652364  
imperia@comoliferrari.it



**Opera MI**  
via Piemonte, 5/7  
tel. 02 57601678  
fax 02 57600953  
opera@comoliferrari.it



**Savona**  
via dei Partigiani, 19/R  
tel. 019 825623  
fax 019 821420  
savona@comoliferrari.it



**Ivrea TO**  
via Cuneo  
Zona PIP di San Bernardo  
tel. 0125 230742  
fax 0125 230921  
ivrea@comoliferrari.it



**Pavia**  
viale Partigiani, 80/84  
tel. 0382 576001  
fax 0382 579411  
pavia@comoliferrari.it



**Segrate MI**  
via Milano, 16  
tel. 02 29401325  
fax 02 26920074  
gdtsegrate@gdt.it



**La Spezia**  
via Giulio Della Torre, 26/30  
tel. 0187 518724  
fax 0187 518726  
laspezia@comoliferrari.it



**Pavia**  
via Vigentina 110/G  
tel. 0382 574217  
fax 0382 570699  
gdtpavia@gdt.it



**Stradella PV**  
via Sandro Pertini, 10/12  
tel. 0385 251702  
fax 0385 240932  
stradella@comoliferrari.it



**Legnano MI**  
via per Villa Cortese, 86  
tel. 0331 414486  
fax 0331 403495  
legnano@comoliferrari.it



**Pianezza TO**  
via Verbania, 8/10  
tel. 011 9674790  
fax 011 9672082  
pianezza@comoliferrari.it



**Torino Aurora**  
Corso Verona, 26/C  
tel. 011 858542  
fax 011 2481019  
torino@comoliferrari.it



**Milano Eritrea**  
via Eritrea, 17/19  
tel. 02 3570241  
fax 02 3570242  
gdtteritrea@gdt.it



**Pinerolo TO**  
Corso Torino, 402/404  
tel. 0121 321373  
fax 0121 322681  
pinero@comoliferrari.it



**Torino Mirafiori**  
via Sette Comuni, 60/1  
tel. 011 618686  
fax 011 6192034  
torino.settecomuni@comoliferrari.it



**Milano Santa Croce**  
via Santa Croce, 8  
tel. 02 8322351  
fax 02 8322354  
gdtsantacroce@gdt.it



**Pombia NO**  
via 1° Maggio, 7  
tel. 0321 958043  
fax 0321 958042  
pombia@comoliferrari.it



**Tortona AL**  
Strada Statale 35 dei Giovi, 9  
tel. 0131 1925090  
fax 0131 1925091  
tortona@comoliferrari.it



**Milano Sforza**  
via Ascanio Sforza, 69  
tel. 02 89401020  
fax 02 58100337  
gdtsforza@gdt.it



**Quart AO**  
Strada Statale 26, 103  
Regione America  
tel. 0165 766038  
fax 0165 765565  
quart@comoliferrari.it



**Trescore Balneario BG**  
via Fratelli Calvi, 20  
tel. 035 945390  
fax 035 942255  
gdttrescore@gdt.it



**Nerviano MI**  
Strada del Sempione, 14  
tel. 0331 553566  
fax 0331 553241  
nerviano@comoliferrari.it



**Rodano MI**  
via Kennedy, 35/A  
tel. 02 95321055  
fax 02 95328334  
rodano@comoliferrari.it



**Varese**  
via Peschiera, 20  
tel. 0332 342411  
fax 0332 342444  
varese@comoliferrari.it



**Nichelino TO**  
via Vernea, 61  
tel. 011 6207053  
fax 011 6207135  
nichelino@comoliferrari.it



**Rozzano MI**  
viale Isonzo, 101  
tel. 02 57767500  
fax 02 57767555  
gdtrozzano@gdt.it



**Varese**  
via Silvestro Sanvito, 23  
tel. 0332 235501  
fax 0332 235450  
gdvarese@gdt.it



**Novara Pernate**  
corso Trieste, 136  
tel. 0321 688173  
fax 0321 695346  
novara2@comoliferrari.it



**Sanremo IM**  
via Alfonso La Marmora, 175  
tel. 0184 534000  
fax 0184 534100  
sanremo@comoliferrari.it



**Verbania**  
via Maurizio Muller, 100  
tel. 0323 28563  
fax 0323 516585  
verbania@comoliferrari.it



**Novi Ligure AL**  
viale Artigianato, 23  
tel. 0143 329888  
fax 0143 329716  
noviligure@comoliferrari.it



**Santhià VC**  
via Dolomiti, 9  
tel. 0161 240509  
fax 0161 930823  
santhia@comoliferrari.it



**Vercelli**  
tangenziale Sud, 40/44  
tel. 0161 294600  
fax 0161 294122  
vercelli@comoliferrari.it



UN MONDO DI OPPORTUNITÀ E SERVIZI.



GRUPPO  
**COMOLI FERRARI**  
DAL 1929 FORNITURE ELETTRICHE



**COMOLI FERRARI**

DAL 1929 FORNITURE ELETTRICHE

Novara - via Enrico Mattei, 4 - Tel 0321-4401  
[www.comoliferrari.it](http://www.comoliferrari.it)

**Cisa** **GDT**  
elettroforniture